

**Adres nieruchomości**  
**Rogowo, Plac Powstańców**  
**Wielkopolskich 24**

(gmina Rogowo, powiat żniński, woj. kujawsko-pomorskie)

**Przedmiot wynajmu:** lokal użytkowy o powierzchni 32,56 m<sup>2</sup>

**Stawka czynszu:** 29,70 zł PLN/ m<sup>2</sup>/ m-c netto (słownie: dwadzieścia dziewięć złotych 70/100)

**Okres wynajmu:** czas nieokreślony

**Tryb wynajmu:** negocjacje cenowe

- **Zdjęcie przedmiotu wynajmu**



### **Opis przedmiotu wynajmu:**

Lokal użytkowy o łącznej powierzchni użytkowej 32,56 m<sup>2</sup>, w skład którego wchodzi pom. nr: 0.15 – 8,46m<sup>2</sup>, 0.16 – 5,05 m<sup>2</sup>, 0.17 – 7,01 m<sup>2</sup>, 0.18 – 9,94 m<sup>2</sup>, 0.19 – 2,10 m<sup>2</sup>, położony na parterze budynku wraz z prawem do korzystania z części wspólnych nieruchomości tj. klatki schodowej, posadowionego na nieruchomości oznaczonej w ewidencji gruntów jako działka nr 563/2 o powierzchni 0,0789 ha, położonej w Rogowie przy Placu Powstańców Wielkopolskich 24, przeznaczeniem na cele biurowo-usługowe.

Lokal wyposażony jest w instalację elektryczną, wodociągowo-kanalizacyjną oraz centralnego ogrzewania.

Najemca we własnym zakresie zawrze umowę na energię elektryczną

Wszelkie prace adaptacyjne przeprowadzone przez Najemcę na własny koszt nie mają wpływu na wysokość ustalonego czynszu.

- Zdjęcia pomieszczenia użytkowego



**Opis nieruchomości:**

<b>Miejscowość</b>	Rogowo
<b>Ulica, nr budynku</b>	Plac Powstańców Wielkopolskich 24
<b>Powierzchnia budynku, w których zlokalizowany jest przedmiot wynajmu</b>	1229,15 m <sup>2</sup>
<b>Nr działki ewidencyjnej, obręb</b>	Nr 563/2, obręb 0016,Rogowo
<b>Księga wieczysta, Sąd Rejonowy, Nr Wydziału</b>	BY1Z/00022134/6, prowadzoną przez Sąd Rejonowy w Żninie , IV Wydział Ksiąg Wieczystych.
<b>Stan prawny gruntu</b>	Użytkowanie wieczyste Poczty Polskiej S.A.



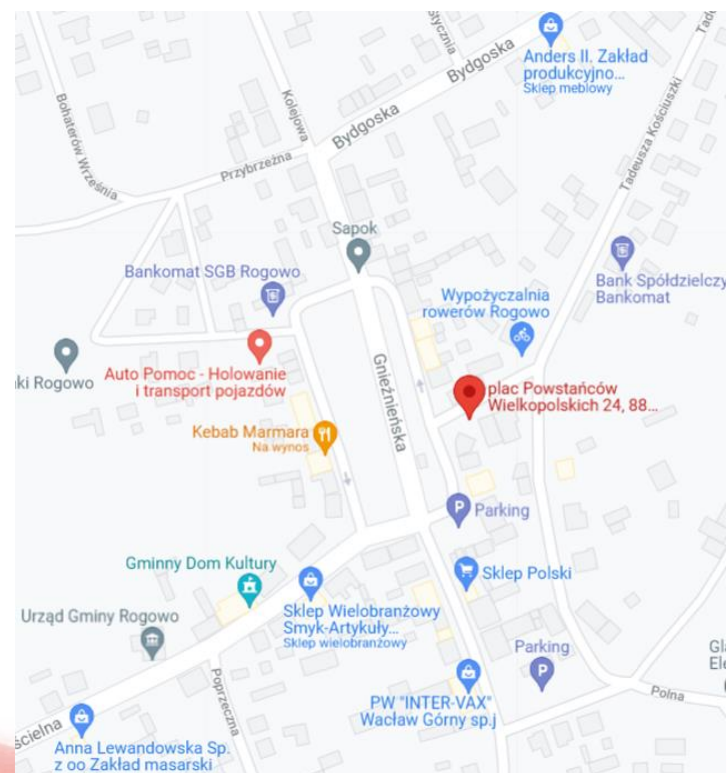
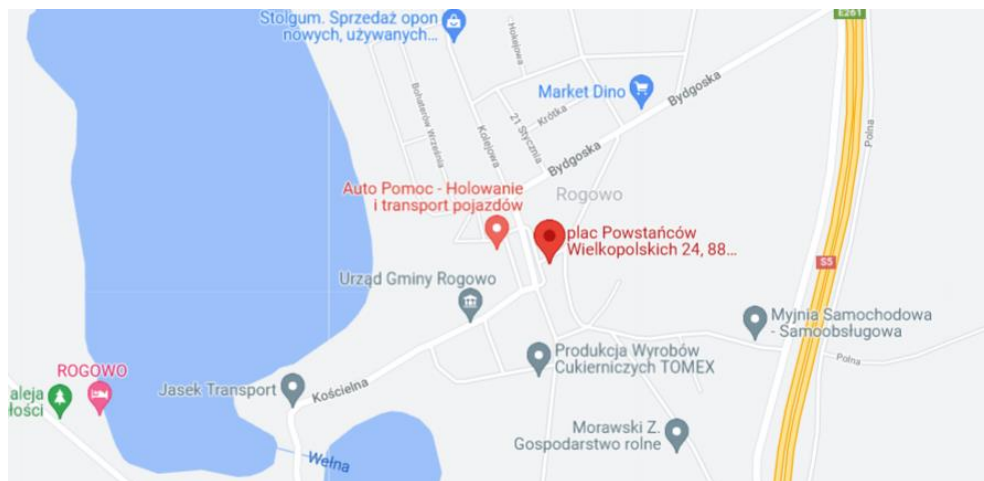
## Lokalizacja i dostępność komunikacyjna:

Rogowo – wieś (w latach 1380–1580 oraz 1672–1934 miasto) w Polsce, położona w województwie kujawsko-pomorskim, w powiecie żnińskim, w gminie Rogowo. Leży na południowym krańcu Pałuk[2], na Pojezierzu Gnieźnieńskim[3], po zachodniej stronie drogi ekspresowej S5 (Gniezno – Bydgoszcz); w sąsiedztwie wielu jezior, z których największe to Rogowskie i Zioło.

Działka, na której znajduje się przedmiotowy budynek, położona jest w centrum miejscowości. Otoczenie nieruchomości stanowią budynki mieszkalne (zabudowa niska) oraz handlowe i usługowe.

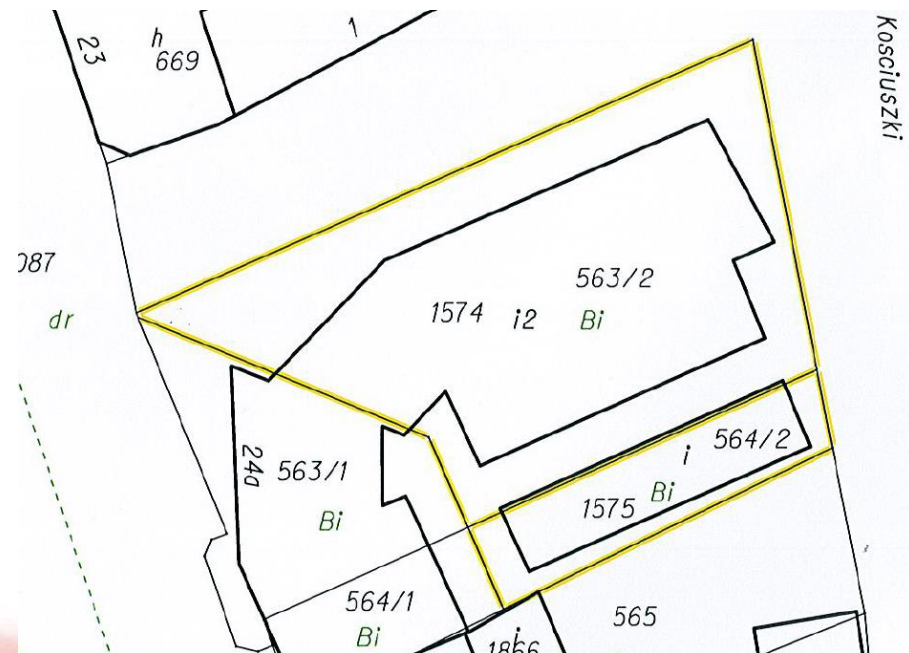
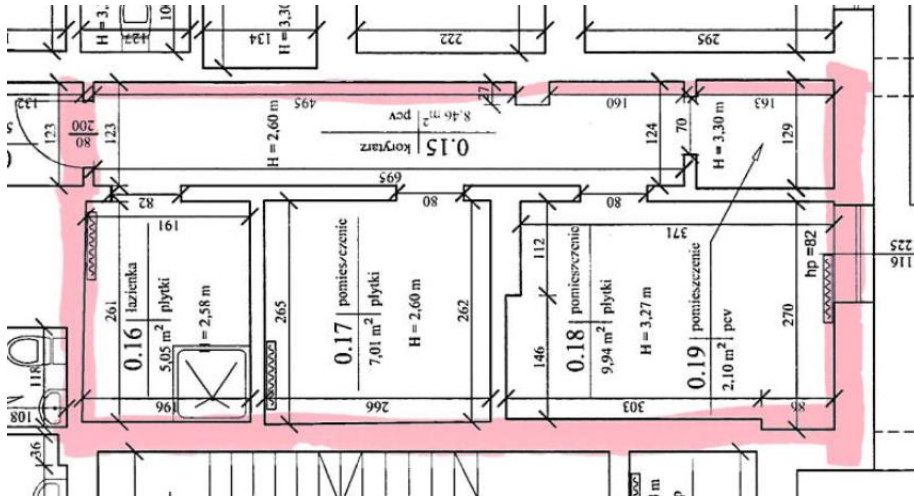
Dojazd do nieruchomości dobry, drogą o nawierzchni utwardzonej.

- **Mapa sytuacyjna miejscowości**



### **Opis nieruchomości:**

Nieruchomość ewidencyjnie oznaczona nr 563/2 o powierzchni 0,0789 ha, zabudowana jest budynkiem eksploatacyjnym o łącznej powierzchni użytkowej 1229,15 m<sup>2</sup>, w którym znajduje się przedmiot najmu.



## OGŁOSZENIE O WYNAJMIE LOKALU UŻYTKOWEGO

### OBWIESZCZENIE O NEGOCJACJACH CENOWYCH NA WYNAJEM CZĘŚCI NIERUCHOMOŚCI POŁOŻONEJ W M. ROGOWO PLAC POWSTAŃCÓW WIELKOPOLSKICH 24.

Wynajmujący: Poczta Polska S.A. z siedzibą w Warszawie, 00-940 Warszawa ul. Rodziny Hiszpańskich 8.

Prowadzący negocjacje cenowe: Poczta Polska S.A., Ośrodek Infrastruktury w Gdańsku, ul. Targ Rakowy 7/8, 80-940 Gdańsk.

Miejsce negocjacji cenowych: Poczta Polska S.A., Ośrodek Infrastruktury w Gdańsku, Wydział Zarządzania Nieruchomościami ul. Targ Rakowy 7/8, 80-940 Gdańsk.

Przedmiot najmu:

Lokal użytkowy o łącznej pow. użytkowej 32,56 m<sup>2</sup>, w skład którego wchodzi pom. nr: 0.15 – 8,46m<sup>2</sup>, 0.16 – 5,05 m<sup>2</sup>, 0.17 – 7,01 m<sup>2</sup>, 0.18 – 9,94 m<sup>2</sup>, 0.19 – 2,10 m<sup>2</sup>, położony na parterze budynku wraz z prawem do korzystania z części wspólnych nieruchomości tj. klatki schodowej, posadowionego na nieruchomości oznaczonej w ewidencji gruntów jako działka nr 563/2 o powierzchni 0,0789 ha, położonej w Rogowie przy Placu Powstańców Wielkopolskich 24, przeznaczaniem na cele biurowo-usługowe.

Okres trwania umowy – czas nieokreślony.

Stawka wywoławcza czynszu netto miesięcznie wynosi:

29,70 zł netto/m<sup>2</sup> (słownie: *dwadzieścia dziewięć złotych 70/100*) miesięcznie + podatek VAT w aktualnie obowiązującej stawce

Oferty należy składać w zamkniętych kopertach w siedzibie prowadzącego postępowanie w Gdańsku ul. Targ Rakowy 7/8, 80-940 Gdańsk, I piętro, pokój 114 z dopiskiem : „oferta na najem lokalu użytkowego o pow. 32,56 m<sup>2</sup> w Rogowie przy Placu Powstańców Wielkopolskich 24”.

Okres związania ofertą wynosi 30 dni. Jedna złożona oferta wystarcza do przeprowadzenia negocjacji.

Informacje na temat przedmiotu najmu oraz termin oględzin można uzgodnić w dni powszednie w godz. 8<sup>00</sup> – 14<sup>00</sup> pod nr telefonu kom.: 504 732 902.

POCZTA POLSKA S.A. ZASTRZEGA SOBIE PRAWO ODWOŁANIA NEGOCJACJI CENOWYCH W KAŻDYM CZASIE BEZ PODANIA PRZYCZYŃ.

Pozostałe informacje dotyczące negocjacji cenowych można uzyskać w siedzibie Ośrodka Infrastruktury w Gdańsku, Wydział Zarządzania Nieruchomościami ul. Targ Rakowy 7/8, 80-940 Gdańsk w godz. 8.00 – 14.00 tel. kom.: 502 012 347.

Formularz zgłoszenia uczestnictwa w procedurze wyłonienia najemcy

Dotyczy wynajmu lokalu użytkowego położonego w Rogowie przy Placu Powstańców Wielkopolskich 24 na czas nieoznaczony o łącznej powierzchni 32,56 m<sup>2</sup>.

Dane uczestnika przetargu:

Imię i nazwisko/Firma: .....

Adres zamieszkania/Adres Firmy: .....

Telefon: .....

Adres mailowy.....

NIP: (dotyczy podmiotów gospodarczych).....

Nr dowodu osobistego: .....

Nr rachunku bankowego, na który należy zwrócić wadium lub jego część:

.....

Jestem zainteresowany(a) najmem:

.....  
.....

Cena wywoławcza netto:

- za lokal użytkowy – 29,70 zł/m<sup>2</sup>

Oferuję cenę netto:

- za lokal użytkowy – ..... zł/m<sup>2</sup>

(słownie zł:.....)

Oświadczenie

Ja niżej podpisany oświadczam, że zapoznałem się z/ze:

- 1) treścią ogłoszenia o przetargu na wynajem lokalu użytkowego,
- 2) stanem technicznym i prawnym przedmiotu najmu oraz przyjmuję je bez zastrzeżeń.
- 3) treścią umowy najmu i przyjmuję zawarte w niej zapisy bez zastrzeżeń.
- 4) klauzulą informacyjną i wyrażam zgodę na przetwarzanie moich danych osobowych w celu prowadzenia postępowania na wynajem gruntu opisanego powyżej, a w przypadku wyboru mojej oferty w celu zawarcia i realizacji umowy najmu.

.....  
(miejsce, data i podpis oferenta)

•niepotrzebne skreślić

•Załączniki:

•1) w przypadku osoby prawnej – aktualny (nie starszy niż 14 dni) dokument wskazujący status prawny Oferenta, tj.: wydruk z Centralnej Ewidencji i Informacji o Działalności Gospodarczej, odpis z Krajowego Rejestru Sądowego



## KLAUZULA INFORMACYJNA

1. Administratorem danych osobowych osób uprawnionych do zawarcia Umowy jest Poczta Polska Spółka Akcyjna z siedzibą w Warszawie, przy ul. Rodziny Hiszpańskich 8, 00-940 Warszawa.

2. Kontakt z inspektorem ochrony danych: Inspektor ochrony danych Poczta Polska S.A. ul. Rodziny Hiszpańskich 8, 00-940 Warszawa, adres e-mail: inspektorodo@poczta-polska.pl.

3. Dane osobowe będą przetwarzane w celu realizacji Umowy, a także – w zakresie prawnie usprawiedliwionego interesu administratora – w celu ustalenia, dochodzenia lub obrony przed roszczeniami z umowy oraz w celu oceny ryzyka związanego z zawarciem umowy, na podstawie odpowiednio art. 6 ust. 1 lit. b lub art. 6 ust. 1 lit. f Rozporządzenia Parlamentu Europejskiego i Rady (UE) 2016/679 z dnia 27 kwietnia 2016 roku w sprawie ochrony osób fizycznych w związku z przetwarzaniem danych osobowych i w sprawie swobodnego przepływu takich danych oraz uchylenia dyrektywy 95/46/WE.

4. Źródłem danych jest podmiot, z którym zawierana jest umowa oraz mogą być rejestry ogólnodostępne (CEIDG, KRS). Kategorie przetwarzanych danych obejmują aktualne dane zawarte w wyciągu z tych rejestrów.

5. Dane osobowe mogą być przekazane do państwa trzeciego w związku z korzystaniem przez administratora z rozwiązań chmurowych dostarczanych przez firmę Microsoft na podstawie standardowych klauzul ochrony danych przyjętych przez Komisję Europejską, dostępnych w części Online Services Data Protection Addendum (DPA) pod adresem: <https://www.microsoft.com/en-us/licensing/product-licensing/products.aspx>.

6. Osobie, której dane dotyczą przysługuje prawo żądania dostępu do swoich danych osobowych, ich sprostowania, usunięcia, ograniczenia przetwarzania oraz prawo wniesienia sprzeciwu wobec przetwarzania danych osobowych, chyba że administrator wykaże istnienie ważnych prawnie uzasadnionych podstaw do przetwarzania, nadrzędnych wobec interesów, praw i wolności osoby, której dane dotyczą, lub podstaw do ustalenia, dochodzenia lub obrony roszczeń.

7. Dane osobowe mogą być udostępnione innym odbiorcom danych, w szczególności podmiotom świadczącym na zlecenie Poczty Polskiej S.A. usługi informatyczne, prawne, doradcze, audytowe, a także podmiotom i organom, którym Poczta Polska S.A. jest zobowiązana udostępnić dane osobowe na podstawie powszechnie obowiązujących przepisów prawa.

8. Dane osobowe będą przechowywane przez okres niezbędny do realizacji Umowy, a także przez okres przedawnienia roszczeń z Umowy.

9. Osobie, której dane dotyczą przysługuje prawo wniesienia skargi do Prezesa Urzędu Ochrony Danych Osobowych.

10. Podanie danych jest dobrowolne lecz niezbędne do zawarcia i wykonywania Umowy.



## Nieruchomości Poczty Polskiej S.A.

*Niniejsza broszura została sporządzona i udostępniona jedynie w celu ogólnie informacyjnym i nie stanowi ze strony Poczty Polskiej S.A. oferty w rozumieniu prawa cywilnego, oświadczenia woli ani wiedzy, jak również jakiegokolwiek zapewnienia odnośnie nieruchomości, jej stanu lub poszczególnych treści objętych broszurą.*

## **Nieruchomości Poczty Polskiej S.A.**

### **Kontakt:**

**Wydział Zarządzania Nieruchomościami**

**Osrodek Infrastruktury w Gdańsku**

**Adres: 80-940 Gdańsk, ul. Targ Rakowy 7/8,**

**Telefon: 502 012 347**

**E-mail: [sekretariat.pi.gdansk@poczta-polska.pl](mailto:sekretariat.pi.gdansk@poczta-polska.pl)**

**Administrator obiektu**

**Dział Administrowania Nieruchomościami**

**Adres: 85-359 Bydgoszcz, ul. Jagiellońska 6,**

**Telefon: 504 732 902**