

Adres nieruchomości Świecie, Mały Rynek 5

(gmina Świecie, powiat świecki, woj. kujawsko-pomorskie)

Przedmiot wynajmu: lokal użytkowy o powierzchni 77,84 m² w skład którego wchodzi pomieszczenia nr: - 21,43 m², nr 7 – 11,82 m² i nr 8 - 17,55 m² (są to 3 pomieszczenia przejściowe łącznie 50,80 m²), nr 16 - 12,60 m², oraz nr 18 - 14,44 m², położone na I piętrze budynku biurowego.

Wynajem całej powierzchni 160,77 m² lub wynajem poszczególnych pomieszczeń.

Stawka czynszu: 27,17 zł PLN/ m²/ m-c netto (słownie: dwadzieścia siedem złotych 17/100)

Okres wynajmu: czas nieokreślony

Tryb wynajmu: negocjacje cenowe

- **Zdjęcie przedmiotu wynajmu**

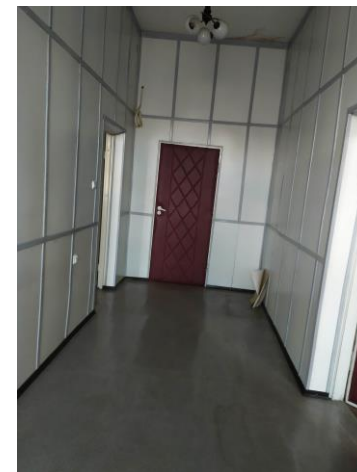


Opis przedmiotu wynajmu:

Lokal użytkowy o łącznej pow. użytkowej 77,84 m², w skład którego wchodzi pomieszczenia nr 6 - 21,43 m², nr 7 - 11,82 m² i nr 8 - 17,55 m² (są to 3 pomieszczenia przejściowe łącznie 50,80 m²), nr 16 - 12,60 m², oraz nr 18 - 14,44 m², położone na I piętrze budynku biurowego A, posadowiony na nieruchomości oznaczonej w ewidencji gruntów jako działka nr 1130/1, o łącznej powierzchni 1271 m², położonej w Świeciu ul. Mały Rynek 5, z przeznaczeniem na prowadzenie działalności biurowo/usługowej. Lokal wyposażony jest w instalację elektryczną, wodociągowo-kanalizacyjną oraz centralnego ogrzewania.

Wszelkie prace adaptacyjne przeprowadzone przez Najemcę na własny koszt nie mają wpływu na wysokość ustalonego czynszu.

- Zdjęcia pomieszczenia użytkowego



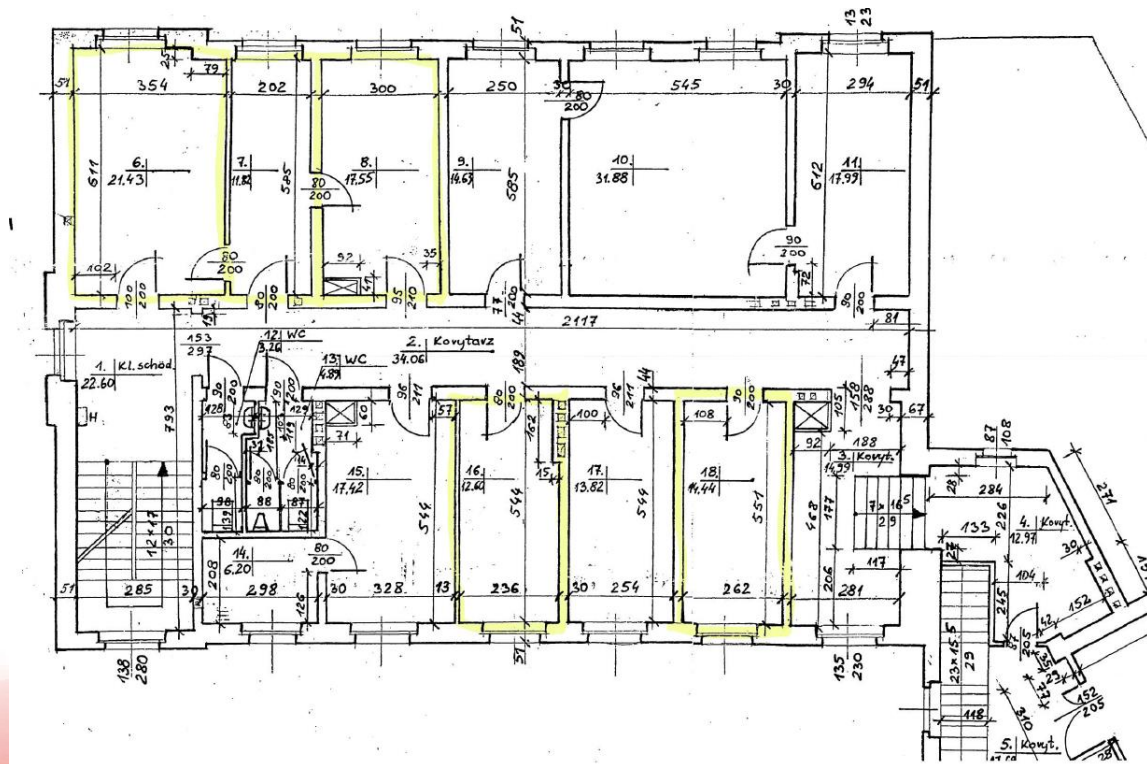
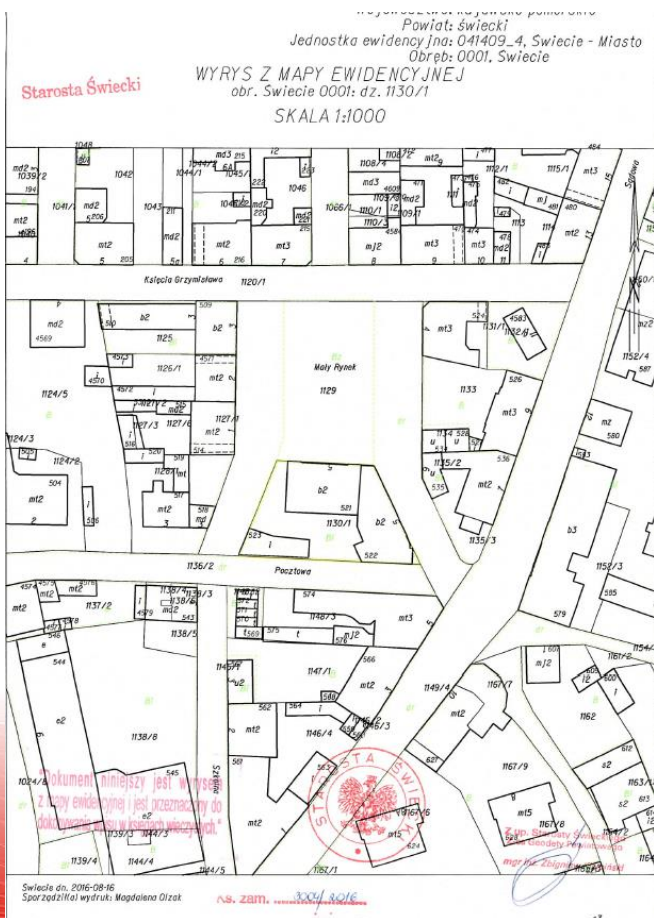
Opis nieruchomości:

Miejscowość	Świecie
Ulica, nr budynku	Mały Rynek 5
Powierzchnia budynku, w których zlokalizowany jest przedmiot wynajmu	699,32 m2
Nr działki ewidencyjnej, obręb	Nr 1130/1, obręb 0001, Świecie
Księga wieczysta, Sąd Rejonowy, Nr Wydziału	BY1S/00031161/5, prowadzoną przez Sąd Rejonowy w Świeciu , V Wydział Ksiąg Wieczystych.
Stan prawny gruntu	Użytkowanie wieczyste Poczty Polskiej S.A.

Opis nieruchomości:

Poczta Polska S.A. jest użytkownikiem wiecznym nieruchomości gruntowej zabudowanej, położonej w m. Świecie przy ul. Mały Rynek 5, oznaczonej ewidencyjnie jako działka nr 1130/1, o łącznej powierzchni 1271 m² oraz właścicielem dwóch budynków biurowych i budynku niemieszkalnego – dane i nazewnictwo wg dokumentacji geodezyjnej. Wg księgi wieczystej: budynki, a wg kartoteki majątku: dwa budynki biurowe i garaż i jako takie nazewnictwo będzie stosowane w opisie:

- A Budynek biurowy o łącznej powierzchni użytkowej 699,32 m²
- B Budynek biurowy o łącznej powierzchni użytkowej 669,31 m²
- C Budynek garażowy o łącznej powierzchni użytkowej 102,77 m²



OBWIESZCZENIE O NEGOCJACJACH CENOWYCH NA WYNAJEM CZĘŚCI NIERUCHOMOŚCI

POŁOŻONEJ W M. ŚWIECIE UL. MAŁY RYNEK 5.

Wynajmujący: Poczta Polska S.A. z siedzibą w Warszawie, 00-940 Warszawa ul. Rodziny Hiszpańskich 8.

Prowadzący negocjacje cenowe: Poczta Polska S.A., Ośrodek Infrastruktury w Gdańsku, ul. Targ Rakowy 7/8, 80-940 Gdańsk.

Miejsce negocjacji cenowych: Poczta Polska S.A., Ośrodek Infrastruktury w Gdańsku, Wydział Zarządzania Nieruchomościami, ul. Targ Rakowy 7/8, 80-940 Gdańsk.

Przedmiot najmu:

Lokal użytkowy o łącznej pow. użytkowej 77,84 m², w skład którego wchodzi pomieszczenia nr 6 - 21,43 m², nr 7 – 11,82 m² i nr 8 - 17,55 m² (są to 3 pomieszczenia przejściowe łącznie 50,80 m²), nr 16 - 12,60 m², oraz nr 18 - 14,44 m², położone na I piętrze budynku biurowego A, posadowiony na nieruchomości oznaczonej w ewidencji gruntów jako działka nr 1130/1, o łącznej powierzchni 1271 m², położonej w Świeciu ul. Mały Rynek 5, z przeznaczeniem na prowadzenie działalności biurowo/usługowej.

Okres trwania umowy – czas nieokreślony.

Stawka wywoławcza czynszu netto miesięcznie wynosi:

27,17 zł/m² (słownie: dwadzieścia siedem złotych 17/100 za m²)

Oferty należy składać w zamkniętych kopertach w siedzibie prowadzącego postępowanie w Gdańsku ul. Targ Rakowy 7/8, 80-940 Gdańsk, I piętro, pokój 114 z dopiskiem : „oferta na najem lokalu użytkowego łączna powierzchnia / pomieszczenie nr m² Świecie, ul. Mały Rynek 5”.

Okres związania ofertą wynosi 30 dni. Jedna złożona oferta wystarcza do odbycia negocjacji cenowych.

Informacje na temat przedmiotu najmu oraz termin oględzin można uzgodnić w dni powszednie w godz. 8⁰⁰ – 14⁰⁰ pod nr telefonu kom.: 502 012 483.

POCZTA POLSKA S.A. ZASTRZEGA SOBIE PRAWO ODWOŁANIA NEGOCJACJI CENOWYCH W KAŻDYM CZASIE BEZ PODANIA PRZYCZYN.

Pozostałe informacje dotyczące negocjacji cenowych można uzyskać w siedzibie Ośrodka Infrastruktury w Gdańsku, Wydział Zarządzania Nieruchomościami, ul. Targ Rakowy 7/8 80-940 Gdańsk w godz. 8.00 – 14.00 tel. kom.: 502 012 347.

Formularz zgłoszenia uczestnictwa w procedurze wyłonienia najemcy

Dotyczy wynajmu lokalu użytkowego położonego w Świeciu przy ul. Mały Rynek 5 na czas nieoznaczony o łącznej powierzchni o łącznej pow. użytkowej 77,84 m², w skład którego wchodzi pomieszczenia nr 6 - 21,43 m², nr 7 - 11,82 m² i nr 8 - 17,55 m² (są to 3 pomieszczenia przejściowe łącznie 50,80 m²), nr 16 - 12,60 m², oraz nr 18 - 14,44 m²

Dane uczestnika przetargu:

Imię i nazwisko/Firma:

Adres zamieszkania/Adres Firmy:

Telefon:

Adres mailowy.....

NIP: (dotyczy podmiotów gospodarczych).....

Nr dowodu osobistego:

Nr rachunku bankowego, na który należy zwrócić wadium lub jego część:

.....

Jestem zainteresowany(a) najmem:

.....

Cena wywoławcza netto:

- za lokal użytkowy – 27,17 zł/m²

Oferuję cenę netto:

- za lokal użytkowy – zł/m²

(słownie zł:.....)

Oświadczenie

Ja niżej podpisany oświadczam, że zapoznałem się z/ze:

1) treścią ogłoszenia o przetargu na wynajem lokalu użytkowego,

2) stanem technicznym i prawnym przedmiotu najmu oraz przyjmuję je bez zastrzeżeń.

3) treścią umowy najmu i przyjmuję zawarte w niej zapisy bez zastrzeżeń.

4) klauzulą informacyjną i wyrażam zgodę na przetwarzanie moich danych osobowych w celu prowadzenia postępowania na wynajem gruntu opisanego powyżej, a w przypadku wyboru mojej oferty w celu zawarcia i realizacji umowy najmu.

.....

(miejsowość, data i podpis oferenta)

•niepotrzebne skreślić

KLAUZULA INFORMACYJNA

1. Administratorem danych osobowych osób uprawnionych do zawarcia Umowy jest Poczta Polska Spółka Akcyjna z siedzibą w Warszawie, przy ul. Rodziny Hiszpańskich 8, 00-940 Warszawa.
2. Kontakt z inspektorem ochrony danych: Inspektor ochrony danych Poczta Polska S.A. ul. Rodziny Hiszpańskich 8, 00-940 Warszawa, adres e-mail: inspektorodo@poczta-polska.pl.
3. Dane osobowe będą przetwarzane w celu realizacji Umowy, a także – w zakresie prawnie usprawiedliwionego interesu administratora – w celu ustalenia, dochodzenia lub obrony przed roszczeniami z umowy oraz w celu oceny ryzyka związanego z zawarciem umowy, na podstawie odpowiednio art. 6 ust. 1 lit. b lub art. 6 ust. 1 lit. f Rozporządzenia Parlamentu Europejskiego i Rady (UE) 2016/679 z dnia 27 kwietnia 2016 roku w sprawie ochrony osób fizycznych w związku z przetwarzaniem danych osobowych i w sprawie swobodnego przepływu takich danych oraz uchylenia dyrektywy 95/46/WE.
4. Źródłem danych jest podmiot, z którym zawierana jest umowa oraz mogą być rejestry ogólnodostępne (CEIDG, KRS). Kategorie przetwarzanych danych obejmują aktualne dane zawarte w wyciągu z tych rejestrów.
5. Dane osobowe mogą być przekazane do państwa trzeciego w związku z korzystaniem przez administratora z rozwiązań chmurowych dostarczanych przez firmę Microsoft na podstawie standardowych klauzul ochrony danych przyjętych przez Komisję Europejską, dostępnych w części Online Services Data Protection Addendum (DPA) pod adresem: <https://www.microsoft.com/en-us/licensing/product-licensing/products.aspx>.
6. Osobie, której dane dotyczą przysługuje prawo żądania dostępu do swoich danych osobowych, ich sprostowania, usunięcia, ograniczenia przetwarzania oraz prawo wniesienia sprzeciwu wobec przetwarzania danych osobowych, chyba że administrator wykaże istnienie ważnych prawnie uzasadnionych podstaw do przetwarzania, nadrzędnych wobec interesów, praw i wolności osoby, której dane dotyczą, lub podstaw do ustalenia, dochodzenia lub obrony roszczeń.
7. Dane osobowe mogą być udostępnione innym odbiorcom danych, w szczególności podmiotom świadczącym na zlecenie Poczty Polskiej S.A. usługi informatyczne, prawne, doradcze, audytowe, a także podmiotom i organom, którym Poczta Polska S.A. jest zobowiązana udostępnić dane osobowe na podstawie powszechnie obowiązujących przepisów prawa.
8. Dane osobowe będą przechowywane przez okres niezbędny do realizacji Umowy, a także przez okres przedawnienia roszczeń z Umowy.
9. Osobie, której dane dotyczą przysługuje prawo wniesienia skargi do Prezesa Urzędu Ochrony Danych Osobowych.
10. Podanie danych jest dobrowolne lecz niezbędne do zawarcia i wykonywania Umowy.

Nieruchomości Poczty Polskiej S.A.

Niniejsza broszura została sporządzona i udostępniona jedynie w celu ogólnie informacyjnym i nie stanowi ze strony Poczty Polskiej S.A. oferty w rozumieniu prawa cywilnego, oświadczenia woli ani wiedzy, jak również jakiegokolwiek zapewnienia odnośnie nieruchomości, jej stanu lub poszczególnych treści objętych broszurą.

Nieruchomości Poczty Polskiej S.A.

Kontakt:

**Wydział Zarządzania Nieruchomościami
Ośrodek Infrastruktury w Gdańsku
Adres: 80-940 Gdańsk, ul. Targ Rakowy 7/8,
Telefon: 502 012 347
E-mail: sekretariat.pi.gdansk@poczta-polska.pl**

**Administrator obiektu
Dział Administrowania Nieruchomościami
Adres: 85-359 Bydgoszcz, ul. Jagiellońska 6,
Telefon: 502 012 483**