

**Adres nieruchomości**  
**Rypin**

**ul. Mławska 14**

**Przedmiot wynajmu:**

Lokal mieszkalny nr 6 o powierzchni użytkowej 45,30 m<sup>2</sup>

**Stawka czynszu:**

netto 7,51 PLN/m<sup>2</sup> miesięcznie

**Okres wynajmu:** 3 lata

**Tryb wynajmu:** konkurs ofert

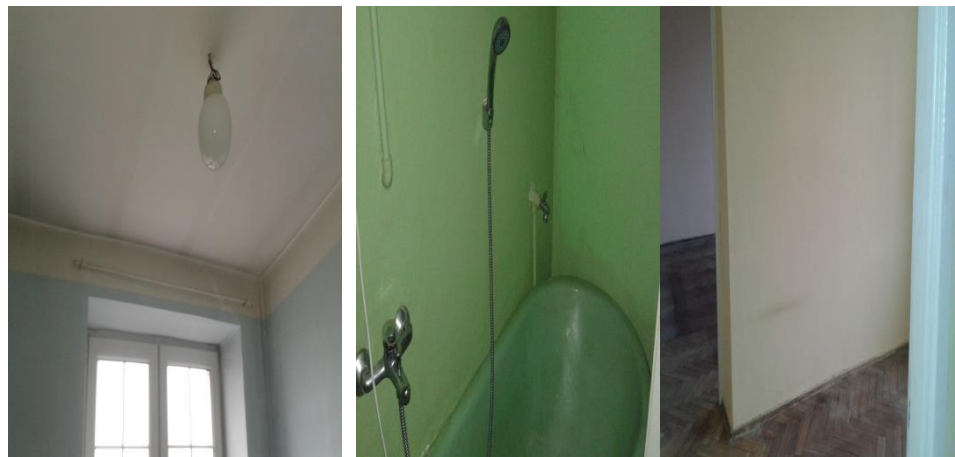
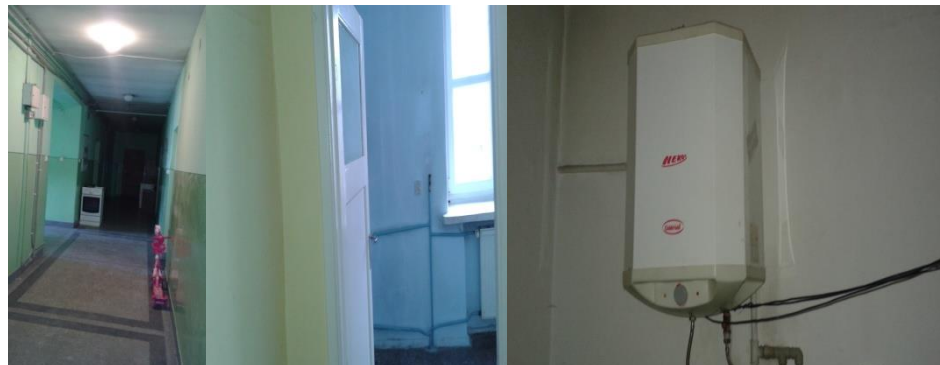
**przedmiot wynajmu**



### Opis przedmiotu wynajmu:

Lokal mieszkalny usytuowany jest na II piętrze budynku biurowego stanowiącego własność Poczty Polskiej S.A. Składa się z 3 izb o łącznej powierzchni użytkowej 45,30 m<sup>2</sup>, w tym powierzchni pokoi 32,90 m<sup>2</sup> (1 pokój o pow. 21,90 m<sup>2</sup>, 2 pokój o pow. 11 m<sup>2</sup>), kuchni o pow. 6,77 m<sup>2</sup> łazienki z wc 2,96 m<sup>2</sup>, przedpokój o pow. 2,67 m<sup>2</sup>.

Lokal wyposażony jest w instalacje: elektryczną, wodno-kanalizacyjną i c.o. System centralnego ogrzewania – wspólna kotłownia olejowa. W pomieszczeniach lokalu zamontowane są grzejniki panelowe. Stolarka okienna PCV, oszklenie pełne. Drzwi wejściowe w stanie dobrym. Podłogi – parkiet. W pomieszczeniu łazienki – terakota. Ogólny stan techniczny określić można jako średni.



**Opis nieruchomości:**

<b>Miejscowość</b>	Rypin
<b>Ulica, nr budynku</b>	Mławska 14
<b>Powierzchnia budynku, w których zlokalizowany jest przedmiot wynajmu</b>	1916,03 m <sup>2</sup>
<b>Nr działki ewidencyjnej, obręb</b>	773/4
<b>Księga wieczysta, Sąd Rejonowy, Nr Wydziału</b>	WL1Y/00008761/4, prowadzoną przez Sąd Rejonowy w Rypinie, IV Wydział Ksiąg Wieczystych.
<b>Stan prawny gruntu</b>	Użytkowanie wieczyste Poczty Polskiej S.A.

### Lokalizacja i dostępność komunikacyjna:

Nieruchomość położona w Rypinie przy ul. Mławskiej 14 w województwie kujawsko - pomorskim, w powiecie rypińskim, w odległości około 65 km od Torunia. Na szlaku wiodącym z Kujaw na Warmię i z Pomorza na Mazowsze, w północno – wschodniej części historycznej ziemi dobrzyńskiej. Bezpośrednie otoczenie nieruchomości stanowi zabudowa mieszkaniowa wielorodzinna. Miejscowość ma bezpośrednie połączenie z miastem Toruń, Brodnica, Bydgoszcz poprzez komunikację autobusową.

W odległości ok. 200 m znajduje się ZUS i obiekty handlowe. W obrębie nieruchomości znajduje się placówka pocztowa.

### • Mapa sytuacyjna miejscowości





ZDJĘCIA NIERUCHOMOŚCI



## OBWIESZCZENIE O WYNAJMIE LOKALU MIESZKALNEGO

**Wynajmujący:** POCZTA POLSKA S.A. z siedzibą w Warszawie, 00-940 Warszawa, ul. Rodziny Hiszpańskich 8.

**Prowadzący wybór oferty:** Poczta Polska S.A., Ośrodek Infrastruktury w Gdańsku, ul. Targ Rakowy 7/8, 80-940 Gdańsk.

**Miejsce wyboru oferty:** Poczta Polska S.A. Ośrodek Infrastruktury w Gdańsku, Dział Administrowania Nieruchomościami w Włocławku ul. Fryderyka Chopina 54, II piętro, pokój nr 209

Okres trwania umowy - 3 lata.

**Charakterystyka nieruchomości:** Nieruchomość położona w centralnej części miejscowości. Bezpośrednie otoczenie nieruchomości stanowi zabudowa mieszkaniowa jednorodzinna, obiekty handlowo i usług publicznych (ZUS, Szpital). Nieruchomość zabudowana dwoma budynkami. Od ulicy Mławskiej znajduje się budynek mieszkalno – użytkowy, składający się z lokali mieszkalnych na I i na II piętrze, w tym z lokalu przeznaczonego do wynajmu oraz lokali użytkowych na I piętrze i parterze (placówka Poczty Polskiej, Banku Pocztowego, ORANGE i ZDZ). W drugiej linii zabudowy znajduje się budynek gospodarczy.

**Przedmiot najmu:** Lokal mieszkalny o powierzchni użytkowej 45,30 m<sup>2</sup>, składający się z 2 pokoi, kuchni, łazienki z wc i przedpokoju. Lokal wyposażony jest w instalacje: elektryczną, wodno-kanalizacyjną i c.o. System centralnego ogrzewania – wspólna kotłownia olejowa. W pomieszczeniach lokalu zamontowane są grzejniki płytowe. Stolarka okienna PCV, oszklenie pełne. Drzwi wejściowe w stanie dobrym. Podłogi – parkiet. W łazience – terakota. Ogólny stan techniczny określić można jako średni.

**Wywoławcza stawka czynszu netto:** wynosi 7,51 PLN/m2 miesięcznie.

Szczegółowe informacje na temat przetargu i warunków najmu zostały zawarte w projekcie umowy najmu, z którymi można się zapoznać siedzibie Ośrodka Infrastruktury, Dział Administrowania Nieruchomościami, ul. Fryderyka Chopina 54, 87-800 Włocławek, II piętro, pokój nr 209, tel. 502 012 201 w godzinach od 8:00 do 14:00.

**Miejsce składania ofert:** Poczta Polska S.A. Ośrodek Infrastruktury w Gdańsku, Dział Administrowania Nieruchomościami w Włocławku, ul. Fryderyka Chopina 54, 87-800 Włocławek, II piętro pokój Nr 209.

**Miejsce otwarcia ofert:** Poczta Polska S.A. Ośrodek Infrastruktury w Gdańsku, Dział Administrowania Nieruchomościami w Włocławku, ul. Fryderyka Chopina 54, 87-800 Włocławek, II piętro, pokój nr 209.

**Informacje dodatkowe:**

Okres związania z ofertą wynosi 30 dni. Jedna złożona oferta wystarcza do odbycia przetargu. Przedmiotowy lokal mieszkalny na chwilę obecną jest pusty.

Bliższe informacje oraz termin oględzin pomieszczeń można uzgodnić w dni powszednie w godz. od 8.00 do 14.00 pod nr tel. 502 012 201.

POCZTA POLSKA S.A. ZASTRZEGA SOBIE PRAWO UNIEWAŻNIENIA PRZETARGU W KAŻDYM CZASIE BEZ PODANIA PRZYCZYN I PONOSZENIA SKUTKÓW PRAWNYCH I FINANSOWYCH Z TEGO TYTUŁU.



## Nieruchomości Poczty Polskiej S.A.

*Niniejsza broszura została sporządzona i udostępniona jedynie w celu ogólnie informacyjnym i nie stanowi ze strony Poczty Polskiej S.A. oferty w rozumieniu prawa cywilnego, oświadczenia woli ani wiedzy, jak również jakiegokolwiek zapewnienia odnośnie nieruchomości, jej stanu lub poszczególnych treści objętych broszurą.*



## **Nieruchomości Poczty Polskiej S.A.**

### **Kontakt:**

**Wydział Zarządzania Nieruchomościami  
w Gdańsku**

**Adres: 80-940 Gdańsk, ul. Targ Rakowy 7/8,**

**Telefon: 502 012 296**

**E-mail: [sekretariat.ci.gdansk@poczta-polska.pl](mailto:sekretariat.ci.gdansk@poczta-polska.pl)**

**Dział Administrowania Nieruchomościami**

**Adres: 87-800 Włocławek, ul. Fryderyka Chopina 54**

**Telefon: 502 012 201**

**E-mail: [jolanta.karpinska@poczta-polska.pl](mailto:jolanta.karpinska@poczta-polska.pl)**