

## LOKAL UŻYTKOWY

**ELBLĄG, UL. SKRZYDLATA 13,  
82-300 ELBLĄG**  
(gm. M. Elbląg, powiat M. Elbląg,  
woj. warmińsko-mazurskie)

**Przedmioty najmu:** lokal użytkowy zlokalizowany na II piętrze budynku Poczty Polskiej S.A. w Elblągu przy ul. Skrzydlatej 13, powiecie M. Elbląg, woj. warmińsko-mazurskim o pow. 224,90 m<sup>2</sup>

**Wywoławcza stawka czynszu:** 20,00 zł PLN/m<sup>2</sup>/m-c netto (słownie: dwadzieścia złotych)

**Okres wynajmu:** czas nieoznaczony

**Tryb wynajmu:** negocjacje cenowe

**Miejsce składania ofert:** Poczta Polska S.A. Centrum Infrastruktury Ośrodek Infrastruktury w Białymstoku, ul. Kolejowa 26, 15-959 Białystok

**Budynek administracyjno-warsztatowy Poczty Polskiej S.A. w Elblągu, przy ul. Skrzydlatej 13**



### Opis przedmiotu wynajmu:

Lokal użytkowy, zlokalizowany na II piętrze budynku Wydziału Terenowego Transportu, posadowionego na nieruchomości gruntowej oznaczonej w ewidencji gruntów jako działki nr 40/4, 40/5, 40/6 i 40/8 o powierzchni 21474 m<sup>2</sup> w obrębie numer 23, położona w Elblągu przy ul. Skrzydlatej, w gminie M. Elbląg, powiecie M. Elbląg, województwie warmińsko-mazurskim, objęte księgą wieczystą KW Nr EL1E/00032251/0, prowadzoną przez Sąd Rejonowy w Elblągu, VI Wydział Ksiąg Wieczystych.

Lokal użytkowy wyposażony jest w instalację elektryczną, centralnego ogrzewania, wodno-kanalizacyjną.

Wszelkie prace adaptacyjne przeprowadzone przez Najemcę na własny koszt nie mają wpływu na wysokość ustalonego czynszu.

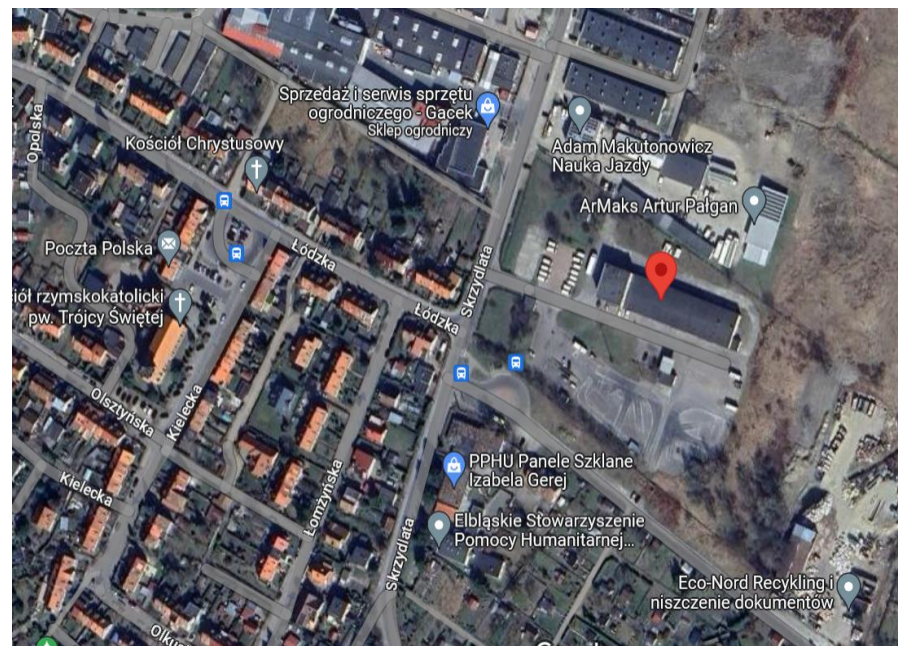
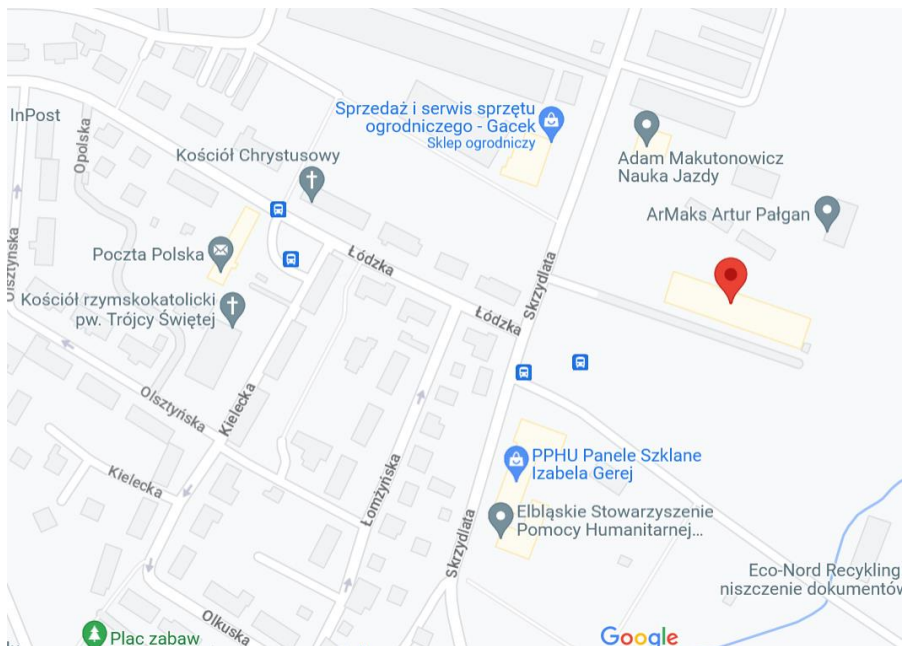


**Opis nieruchomości:**

<b>Miejscowość</b>	Elbląg
<b>Ulica, nr budynku</b>	Skrzydłata 13
<b>Powierzchnia budynku, w którym zlokalizowany jest przedmiot wynajmu</b>	1 866,50 m <sup>2</sup> - budynek administracyjno-warsztatowy
<b>Nr działki ewidencyjnej, obręb</b>	działki nr 40/4, 40/5, 40/6 i 40/8 o powierzchni 21474 m <sup>2</sup> w obrębie numer 23; obręb: M. Elbląg
<b>Księga wieczysta, Sąd Rejonowy, Nr Wydziału</b>	EL1E/00032251/0 prowadzona przez Sąd Rejonowy w Elblągu, VI Wydział Ksiąg Wieczystych
<b>Stan prawny gruntu</b>	grunt będący w użytkowaniu wieczystym Poczty Polskiej S.A., budynki stanowią własność Poczty Polskiej S.A.

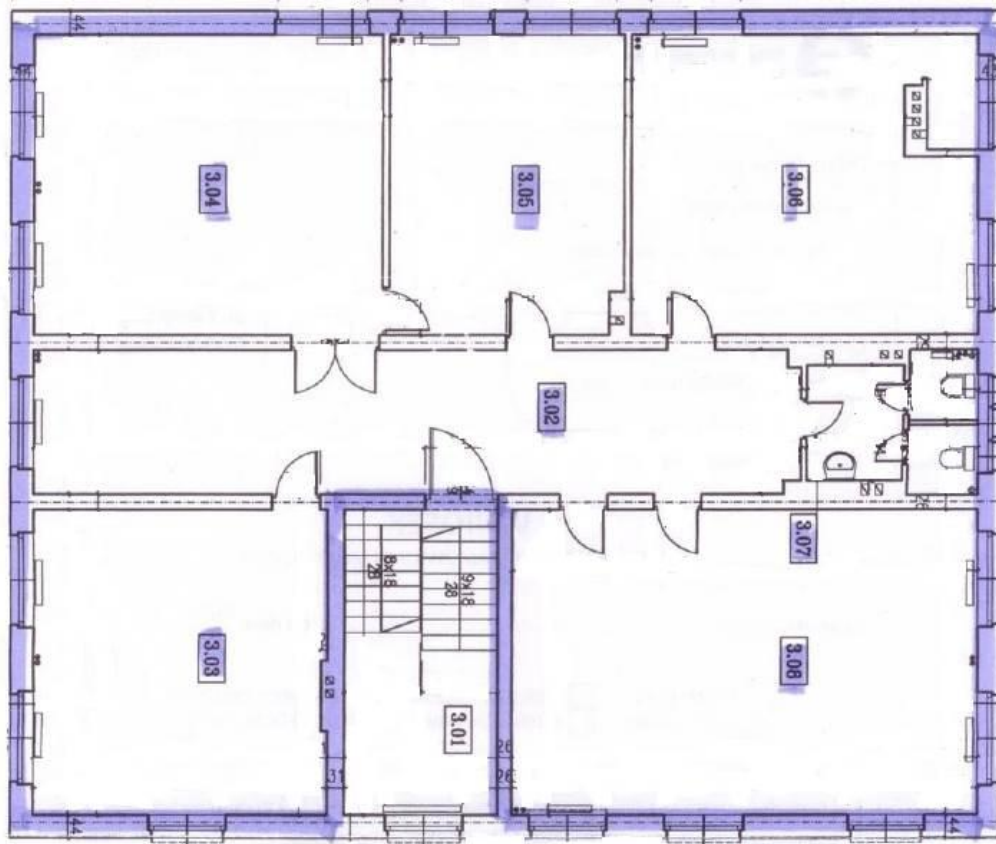
## Lokalizacja i dostępność komunikacyjna:

Nieruchomość znajduje się na osiedlu Zatorze, za torami kolejowymi, na południowy wschód od Osieka. Na osiedlu Zatorze znajduje się także lotnisko aeroklubu elbląskiego, które organizuje kursy spadochronowe, szybowcowe i inne. W sąsiedztwie nieruchomości znajduje się Wojewódzki Ośrodek Ruchu Drogowego.



### Opis nieruchomości:

Nieruchomość zabudowana jest budynkami: administracyjno-warsztatowym, wartowni, stacji paliw, hydroforni, stacji transformatorowej. Budynek administracyjno-warsztatowy, w którym znajduje się przedmiot najmu ma powierzchnię użytkową 1866,50 m<sup>2</sup>. W budynku znajduje swoją siedzibę jednostka Wydziału Terenowego Transportu.



## OBWIESZCZENIE O POSTĘPOWANIU W TRYBIE NEGOCJACJI CENOWYCH NA NAJEM CZĘŚCI NIERUCHOMOŚCI

**Poczta Polska S.A. Centrum Infrastruktury Ośrodek Infrastruktury w Białymstoku ogłasza postępowanie w trybie negocjacji cenowych na wynajem części nieruchomości położonej w miejscowości Elblągu, ul. Skrzydlata 13.**

**Wynajmujący:** POCZTA POLSKA S.A. z siedzibą w Warszawie, ul. Rodziny Hiszpańskich 8, 00-940 Warszawa

**Jednostka organizacyjna prowadząca postępowanie:** Poczta Polska S.A., Centrum Infrastruktury Ośrodek Infrastruktury w Białymstoku, ul. Kolejowa 26, 15-959 Białystok.

**Termin i miejsce składania i otwarcia ofert:** Ofertę w zamkniętej kopercie z naniesioną adnotacją „oferta na najem lokalu użytkowego w Elblągu, Skrzydlata 13” należy złożyć pod adresem: Poczta Polska S.A. Centrum Infrastruktury Ośrodek Infrastruktury w Białymstoku, ul. Kolejowa 26, 15-959 Białystok

**Przedmiot najmu:** lokal użytkowy zlokalizowany na II piętrze budynku Poczty Polskiej S.A. w Elblągu przy ul. Skrzydlata 13, powiecie M. Elbląg, woj. warmińsko-mazurskim, o łącznej powierzchni 224,90 m<sup>2</sup>, w skład, którego wchodzi pomieszczenia – korytarz nr 3.2 o pow. 38,80 m<sup>2</sup>, pok. biurowy nr 3.3 o pow. 31,40 m<sup>2</sup>, pok. biurowy nr 3.4 o pow. 36,80 m<sup>2</sup>, pok. biurowy nr 3.5 o pow. 24,40 m<sup>2</sup>, pok. biurowy nr 3.6 o pow. 36,00 m<sup>2</sup>, wc nr 3.7 o pow. 7,70 m<sup>2</sup>, pok. biurowy nr 3.8 o pow. 49,80 m<sup>2</sup>, wejście do lokalu z klatki schodowej.

Lokal użytkowy jest wyposażony w instalacje: elektryczną, centralnego ogrzewania, wodociągowo-kanalizacyjną.

Lokal posiada świadectwo charakterystyki energetycznej - ocena charakterystyki energetycznej części budynku:

- Wskaźnik rocznego zapotrzebowania na energię użytkową –  $EU = 210,06 \text{ kWh}/(\text{m}^2 \cdot \text{rok})$
- Wskaźnik rocznego zapotrzebowania na energię końcową –  $EK = 287,57 \text{ kWh}/(\text{m}^2 \cdot \text{rok})$
- Wskaźnik rocznego zapotrzebowania na nieodnawialną energię pierwotną –  $EP = 312,71 \text{ kWh}/(\text{m}^2 \cdot \text{rok})$
- Jednostkowa wielkość emisji CO<sub>2</sub> –  $ECO_2 = 0,10 \text{ t CO}_2/(\text{m}^2 \cdot \text{rok})$
- Udział odnawialnych źródeł energii w rocznym zapotrzebowaniu na energię końcową –  $U_{oze} = 0,00 \%$

## OBWIESZCZENIE O POSTĘPOWANIU W TRYBIE NEGOCJACJI CENOWYCH NA NAJEM CZĘŚCI NIERUCHOMOŚCI

### Charakterystyka nieruchomości:

Nieruchomość zabudowana w użytkowaniu wieczystym Poczty Polskiej S.A., oznaczonej w ewidencji gruntów jako działki nr 40/4, 40/5, 40/6 i 40/8 o powierzchni 21474 m<sup>2</sup> w obrębie numer 23, położona w Elblągu przy ul. Skrzydlatej, w gminie M. Elbląg, powiecie M. Elbląg, województwie warmińsko-mazurskim, objęte księgą wieczystą KW Nr EL1E/00032251/0, prowadzoną przez Sąd Rejonowy w Elblągu, VI Wydział Ksiąg Wieczystych. W obrębie nieruchomości funkcjonuje Wydział Terenowy Transportu.

**Termin obowiązywania umowy najmu:** czas nieoznaczony

**Wywoławcza stawka czynszu miesięcznego netto:** 20,00 zł/m<sup>2</sup> netto (słownie: dwadzieścia złotych za 1 metr kwadratowy netto)

Czynsz nie obejmuje opłat za media, które Najemca będzie uiszczać dodatkowo, w wysokości równoważącej ponoszone przez Wynajmującego z tytułu dostaw: energii elektrycznej, energii cieplnej, wody, odprowadzania ścieków, gospodarowania odpadami komunalnymi.

**Okres związania stron ofertą:** 60 dni

### Warunkiem przystąpienia do postępowania jest:

Załączenie do oferty przez Oferenta wypełnionego „Formularza uczestnictwa w procedurze wyłonienia najemcy” wg wzoru, który można otrzymać po uprzednim kontakcie z pracownikiem merytorycznym, tel. kom. 502 018 873, dotyczącego: zapoznania się ze stanem technicznym przedmiotu najmu i treścią umowy najmu oraz wyrażenia zgody na przetwarzanie danych osobowych.

Złożenie jednej ważnej oferty wystarczy do przeprowadzenia postępowania.

Informacje na temat przedmiotu postępowania oraz termin oględzin można uzgodnić w dni powszednie w godz.: 8:00 –13:00, po uprzednim kontakcie z pracownikiem merytorycznym tel. kom. 502 018 873

POCZTA POLSKA S.A. ZASTRZEGA SOBIE PRAWO UNIEWAŻNIENIA POSTĘPOWANIA W KAŻDYM CZASIE BEZ PODANIA PRZYCZYŃ I PONOSZENIA SKUTKÓW PRAWNYCH I FINANSOWYCH Z TEGO TYTUŁU.

**FORMULARZ ZGŁOSZENIA UCZESTNICTWA W PROCEDURZE WYŁONIENIA NAJEMCY**

Dotyczy wynajmu lokalu użytkowego położonego w Elblągu przy ul. Skrzydlatej 13 na czas nieoznaczony o łącznej powierzchni 224,90 m<sup>2</sup>.

**Dane uczestnika postępowania:**

Imię i nazwisko/Firma: .....

Adres zamieszkania/Adres Firmy: .....

Telefon: .....

Adres e-mail: .....

NIP (dotyczy podmiotów gospodarczych): .....

Nr rachunku bankowego, na który należy zwrócić wadium lub jego część:

.....

**Jestem zainteresowany(a) najmem:**

.....  
.....

Cena wywoławcza netto:

- Za lokal użytkowy – 20 zł/m<sup>2</sup>

**Oferuję cenę netto:**

- Za lokal użytkowy – ..... zł/m<sup>2</sup>

(słownie: .....)

**Oświadczenie:**

Ja niżej podpisany oświadczam, że zapoznałem się z/ze:

- 1) Treścią ogłoszenia o postępowaniu na wynajem lokalu użytkowego,
- 2) Stanem technicznym i prawnym przedmiotu najmu oraz przyjmuje je bez zastrzeżeń,
- 3) Treścią umowy najmu i przyjmuje zawarte w niej zapisy bez zastrzeżeń,
- 4) Klauzula informacyjną i wyrażam zgodę na przetwarzanie moich danych osobowych w celu prowadzenia postępowania na wynajem lokalu opisanego powyżej, a w przypadku wyboru mojej oferty w celu zawarcia i realizacji umowy najmu.

.....  
(miejscość, data i czytelny podpis oferenta)



## KLAUZULA INFORMACYJNA

1. Administratorem danych osobowych osób uprawnionych do zawarcia Umowy jest Poczta Polska Spółka Akcyjna z siedzibą w Warszawie, przy ul. Rodziny Hiszpańskich 8, 00-940 Warszawa.
2. Kontakt z inspektorem ochrony danych: Inspektor ochrony danych Poczta Polska S.A. ul. Rodziny Hiszpańskich 8, 00-940 Warszawa, adres e-mail: [inspektorodo@poczta-polska.pl](mailto:inspektorodo@poczta-polska.pl).
3. Dane osobowe będą przetwarzane w celu realizacji Umowy, a także – w zakresie prawnie usprawiedliwionego interesu administratora – w celu oceny ryzyka związanego z zawarciem umowy, w celach archiwalnych oraz mogą być przetwarzane w celu ustalenia, dochodzenia lub obrony przed roszczeniami z umowy, na podstawie odpowiednio art. 6 ust. 1 lit. b lub art. 6 ust. 1 lit. f Rozporządzenia Parlamentu Europejskiego i Rady (UE) 2016/679 z dnia 27 kwietnia 2016 roku w sprawie ochrony osób fizycznych w związku z przetwarzaniem danych osobowych i w sprawie swobodnego przepływu takich danych oraz uchylenia dyrektywy 95/46/WE.
4. Źródłem danych jest podmiot, z którym zawierana jest Umowa oraz mogą być rejestry ogólnodostępne (CEIDG, KRS). Kategorie przetwarzanych danych obejmują aktualne dane zawarte w wyciągu z tych rejestrów.
5. Dane osobowe mogą być przekazane do państwa trzeciego (Stanów Zjednoczonych Ameryki Północnej) na podstawie decyzji Komisji Europejskiej z 10 lipca 2023 r., stwierdzającej odpowiedni stopień ochrony, zapewniony przez „Ramy ochrony danych UE-USA” (EU-US Data Privacy Framework), w związku z korzystaniem przez administratora z rozwiązań chmurowych dostarczanych przez firmę Microsoft. Wykaz podmiotów, które przystąpiły do programu „Ram ochrony danych UE-USA” dostępny jest pod adresem: [Participant Search \(dataprivacyframework.gov\)](https://www.dataprivacyframework.gov).
6. Osobie, której dane dotyczą przysługuje prawo żądania dostępu do swoich danych osobowych, ich sprostowania, usunięcia, ograniczenia przetwarzania oraz prawo wniesienia sprzeciwu wobec przetwarzania danych osobowych, chyba że administrator wykaże istnienie ważnych prawnie uzasadnionych podstaw do przetwarzania, nadrzędnych wobec interesów, praw i wolności osoby, której dane dotyczą, lub podstaw do ustalenia, dochodzenia lub obrony roszczeń.
7. Dane osobowe mogą być udostępnione odbiorcom danych, w szczególności podmiotom świadczącym na zlecenie Poczty Polskiej S.A. usługi informatyczne, prawne, doradcze, audytowe, a także podmiotom i organom, którym Poczta Polska S.A. jest zobowiązana udostępnić dane osobowe na podstawie powszechnie obowiązujących przepisów prawa.
8. Dane osobowe będą przechowywane przez okres niezbędny do realizacji Umowy, a także przez okres archiwizacji, liczony od daty jej wygaśnięcia.
9. Osobie, której dane dotyczą przysługuje prawo wniesienia skargi do Prezesa Urzędu Ochrony Danych Osobowych.
10. Podanie danych jest dobrowolne lecz niezbędne do zawarcia i wykonywania Umowy.

## Nieruchomości Poczty Polskiej S.A.

*Niniejsza broszura została sporządzona i udostępniona jedynie w celu ogólnie informacyjnym i nie stanowi ze strony Poczty Polskiej S.A. oferty w rozumieniu prawa cywilnego, oświadczenia woli ani wiedzy, jak również jakiegokolwiek zapewnienia odnośnie nieruchomości, jej stanu lub poszczególnych treści objętych broszurą.*

## Nieruchomości Poczty Polskiej S.A.

### Kontakt:

#### **Administrator nieruchomości**

Dział Administrowania Nieruchomościami  
Ośrodek Infrastruktury w Białymstoku  
Adres: 14-500 Braniewo, ul. Hozjusza 1  
Telefon: 502 018 873

#### **Wydział Zarządzania Nieruchomościami**

Ośrodek Infrastruktury w Białymstoku  
Adres: 15-959 Białystok, ul. Kolejowa 26  
Telefon: 85 732 30 34 lub 509 023 639