

Zdjęcie przedmiotu wynajmu

**LOKALE UŻYTKOWE****JAROSŁAW UL. JANA PAWŁA II 10***(gmina Jarosław, powiat jarosławski, województwo podkarpackie)***Przedmiot wynajmu:**

1. Lokal użytkowy nr J\_2P\_2 o powierzchni użytkowej 18,55 m<sup>2</sup>
2. Lokal użytkowy nr J\_2P\_3 o powierzchni użytkowej 14,92 m<sup>2</sup>
3. Lokal użytkowy nr J\_2P\_4 o powierzchni użytkowej 10,18 m<sup>2</sup>
4. Lokal użytkowy nr J\_2P\_5 o powierzchni użytkowej 9,85 m<sup>2</sup>
5. Lokal użytkowy nr J\_2P\_6 o powierzchni użytkowej 18,75 m<sup>2</sup>
6. Lokal użytkowy nr J\_2P\_7 o powierzchni użytkowej 6,74 m<sup>2</sup>
7. Lokal użytkowy nr J\_2P\_9 oraz nr J\_2P\_10 o łącznej powierzchni użytkowej 34,16 m<sup>2</sup>

**Stawka czynszu: 29 zł/m<sup>2</sup> netto****Okres wynajmu: czas nieoznaczony****Tryb wynajmu: negocjacje cenowe****Termin składania ofert: bez ograniczeń czasowych**

### Opis przedmiotu wynajmu:

Nieruchomość jest budynkiem dwukondygnacyjnym, wykonanym w technologii tradycyjnej, w dobrym stanie technicznym, wyposażonym w instalację elektryczną, wodno – kanalizacyjną, c.o.

Wszystkie lokale przeznaczone do wynajmu są w stanie technicznym dobrym, mają podobne wykończenie i standard, tj. ściany pomalowane, okna drewniane, drzwi płytowe – w stanie dobrym. Wejście do Lokali ze wspólnego korytarza. Łazienka i wc wspólne dostępne z korytarza.

Przedmiot wynajmu o łącznej powierzchni 113,15 m<sup>2</sup> składa się z następujących lokali usytuowanych na II piętrze:

1. Lokal użytkowy nr J\_2P\_2 o powierzchni użytkowej 18,55 m<sup>2</sup>
2. Lokal użytkowy nr J\_2P\_3 o powierzchni użytkowej 14,92 m<sup>2</sup>
3. Lokal użytkowy nr J\_2P\_4 o powierzchni użytkowej 10,18 m<sup>2</sup>
4. Lokal użytkowy nr J\_2P\_5 o powierzchni użytkowej 9,85 m<sup>2</sup>
5. Lokal użytkowy nr J\_2P\_6 o powierzchni użytkowej 18,75 m<sup>2</sup>
6. Lokal użytkowy nr J\_2P\_7 o powierzchni użytkowej 6,74 m<sup>2</sup>
7. Lokal użytkowy nr J\_2P\_9 oraz nr J\_2P\_10 o łącznej powierzchni użytkowej 34,16 m<sup>2</sup>

### Lokale użytkowe na II piętrze:

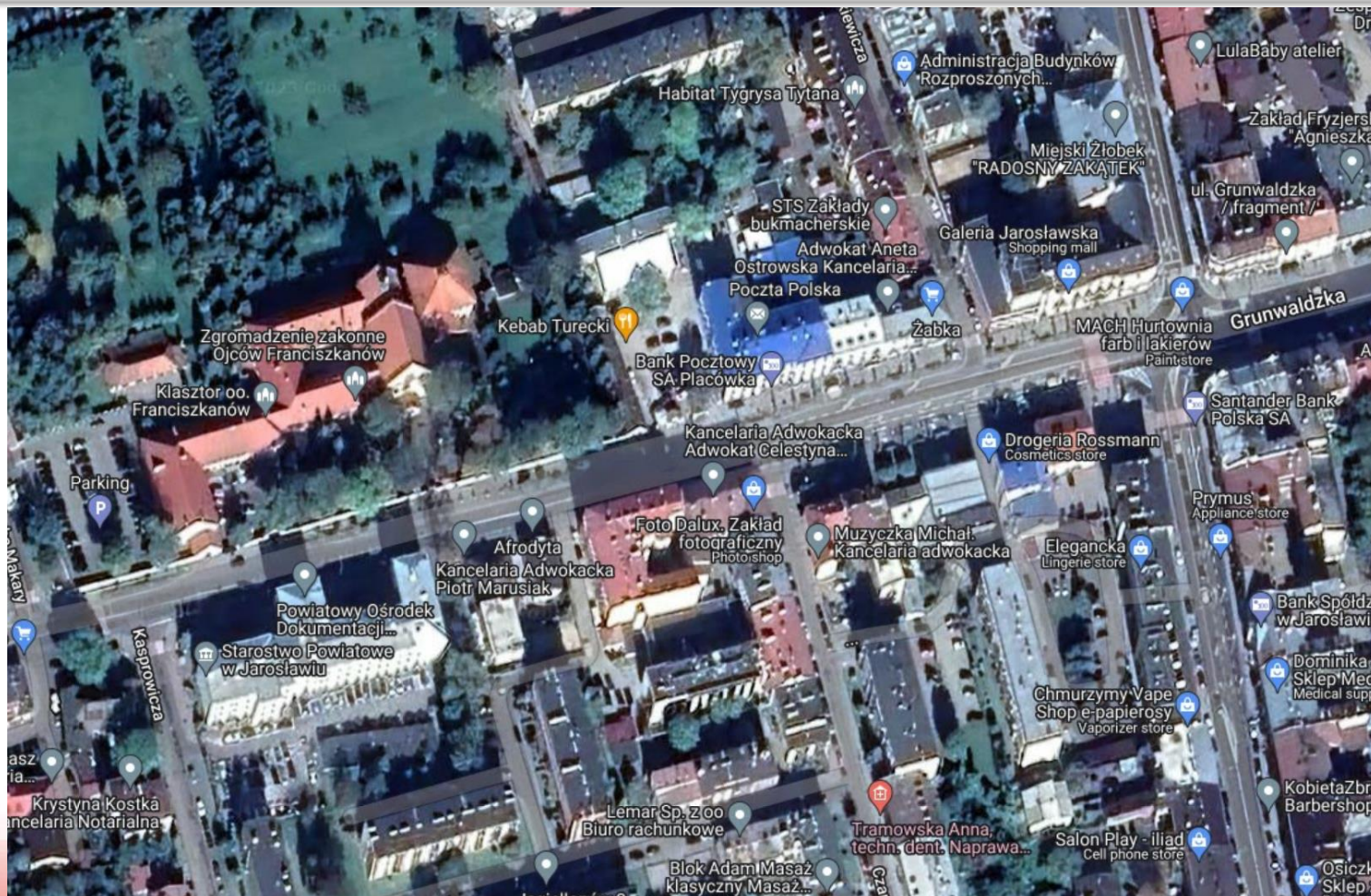


**Opis nieruchomości:**

<b>Miejscowość</b>	Jarosław
<b>Ulica, nr budynku</b>	Jana Pawła II 10
<b>Powierzchnia budynku, w których zlokalizowany jest przedmiot wynajmu</b>	2 461 m <sup>2</sup>
<b>Nr działki ewidencyjnej, obręb</b>	1712 Jarosław
<b>Księga wieczysta, Sąd Rejonowy, Nr Wydziału</b>	PR1J/0006192/8, Sąd Rejonowy w Jarosławiu, V Wydział Ksiąg Wieczystych
<b>Stan prawny gruntu</b>	Grunt oddany w użytkowanie wieczyste, budynek stanowiący odrębną nieruchomość

### Lokalizacja i dostępność komunikacyjna:

Nieruchomość znajduje się w centralnej części Jarosławia, przy głównej trasie komunikacyjnej miasta, łączy się z drogą krajową Nr 77 w kierunku Rzeszowa. W sąsiedztwie nieruchomości znajduje się zabudowa usługowo-handlowa oraz mieszkalna. W obrębie nieruchomości znajduje się Urząd Pocztowy.



### Opis nieruchomości:

Nieruchomość zabudowana jest budynkiem o funkcji biurowo-usługowej, wykonanym w technologii tradycyjnej. Budynek trzykondygnacyjny o dobrym stanie technicznym, wykonany w technologii tradycyjnej. Dojazd do nieruchomości przebiega droga o nawierzchni asfaltowej. Dostępność komunikacyjna bardzo dobra. Budynek wyposażony w instalacje elektryczną, wodno-kanalizacyjną, centralnego ogrzewania. W obrębie budynku znajduje się Urząd Pocztowy.



## OBWIESZCZENIE O NEGOCJACJACH NA WYNAJEM CZĘŚCI NIERUCHOMOŚCI

**Wynajmujący:** POCZTA POLSKA S.A. z siedzibą w Warszawie, 00-940 Warszawa, ul. Rodziny Hiszpańskich 8.

**Prowadzący postępowanie:** Poczta Polska S.A., Ośrodek Infrastruktury w Krakowie Wydział Zarządzania Nieruchomościami, ul. Prokocimska 6, 30-945 Kraków.

**Przedmiot najmu:** Pomieszczenia biurowe o łącznej powierzchni użytkowej **113,15 m<sup>2</sup>**, na którą składają się pomieszczenia biurowe, położone na II piętrze budynku administracyjno – usługowego o następujących oznaczeniach i powierzchni użytkowej: J\_2P\_2 – 18,55 m<sup>2</sup>, J\_2P\_3 - 14,92 m<sup>2</sup>, J\_2P\_4 – 10,18 m<sup>2</sup>, J\_2P\_5 – 9,85 m<sup>2</sup>, J\_2P\_6 – 18,75 m<sup>2</sup>, J\_2P\_7 – 6,74 m<sup>2</sup>, J\_2P\_9 i J\_2P\_10 – 34,16 m<sup>2</sup>

**Charakterystyka nieruchomości:** Nieruchomość zabudowana jest budynkiem o funkcji biurowo-usługowej, wykonanym w technologii tradycyjnej. Budynek trzykondygnacyjny o dobrym stanie technicznym. Dojazd do nieruchomości przebiega droga o nawierzchni asfaltowej. Dostępność komunikacyjna bardzo dobra. Budynek wyposażony w instalacje elektryczną, wodno-kanalizacyjną, centralnego ogrzewania. W obrębie budynku znajduje się Urząd Pocztowy.

**Wywoławcza stawka czynszu:** 29 zł/m<sup>2</sup> netto

Stawka czynszu nie obejmuje podatku VAT oraz opłat za: dostawę energii elektrycznej, energii cieplnej, wody, wywóz nieczystości płynnych, śmieci oraz sprzątanie części wspólnych.

Szczegółowe informacje na temat lokali i warunków najmu można uzyskać w siedzibie Ośrodka Infrastruktury w Krakowie ul. Prokocimska 6, 30-900 Kraków, V piętro, 3 poziom, pok. nr 546, tel. **12 421-27-63**, lub tel. kom. **+48 887 873 342** w godzinach od 7.30 – 15.30

**Okres obowiązywania umowy najmu:** Umowa będzie zawarta na czas nieoznaczony

Zawarcie umowy najmu jest uzależnione od wpłacenia przez najemcę kaucji zabezpieczającej w wysokości dwukrotności miesięcznego czynszu brutto, obliczonego wg stawki czynszu obowiązującej w dniu zawarcia umowy najmu.

**Miejsce i tryb składania ofert:**

Oferty należy składać w zamkniętych kopertach w siedzibie prowadzącego postępowanie w sekretariacie (pokój 545a) lub wysyłając na adres Ośrodka Infrastruktury w Krakowie ul. Prokocimska 6, 30-945 Kraków z dopiskiem: „Oferta na najem pomieszczeń w Jarosławiu ul. Jana Pawła II 10”

Szczegółowe informacje na temat lokali oraz termin oględzin pomieszczeń można uzgodnić w dni powszednie w godz. 7.30 – 15.00 po uprzednim kontakcie z pracownikiem merytorycznym tel. +48 725 230 574.

POCZTA POLSKA S.A. ZASTRZEGA SOBIE PRAWO UNIEWAŻNIENIA POSTĘPOWANIA W KAŻDYM CZASIE BEZ  
PODANIA PRZYCZYŃ I PONOSZENIA SKUTKÓW PRAWNYCH I FINANSOWYCH Z TEGO TYTUŁU

## Nieruchomości Poczty Polskiej S.A.

*Niniejsza broszura została sporządzona i udostępniona jedynie w celu ogólnie informacyjnym i nie stanowi ze strony Poczty Polskiej S.A. oferty w rozumieniu prawa cywilnego, oświadczenia woli ani wiedzy, jak również jakiegokolwiek zapewnienia odnośnie nieruchomości, jej stanu lub poszczególnych treści objętych broszurą.*



## KLAUZULA INFORMACYJNA

1. Administratorem danych osobowych osób składających ofertę jest Poczta Polska Spółka Akcyjna z siedzibą w Warszawie, przy ul. Rodziny Hiszpańskich 8, 00-940 Warszawa.
2. Kontakt z inspektorem ochrony danych: Inspektor ochrony danych Poczta Polska S.A. ul. Rodziny Hiszpańskich 8, 00-940 Warszawa, adres e-mail: [inspektorodo@poczta-polska.pl](mailto:inspektorodo@poczta-polska.pl).
3. Dane osobowe będą przetwarzane w celu realizacji procesu wynajmowania, wydzierżawiania lub użyczenia nieruchomości Poczty Polskiej S.A. o funkcji użytkowej, w tym do zawarcia umowy, a także w zakresie prawnie usprawiedliwionego interesu administratora w celu ustalenia, dochodzenia lub obrony przed roszczeniami z umowy, na podstawie odpowiednio art. 6 ust. 1 lit. B oraz art. 6 ust. 1 lit. f Rozporządzenia Parlamentu Europejskiego i Rady (UE) 2016/679 z dnia 27 kwietnia 2016 roku w sprawie ochrony osób fizycznych w związku z przetwarzaniem danych osobowych i w sprawie swobodnego przepływu takich danych oraz uchylenia dyrektywy 95/46/WE.
4. Osobie, której dane dotyczą przysługuje prawo żądania dostępu do swoich danych osobowych, ich sprostowania, usunięcia lub ograniczenia przetwarzania.
5. Dane osobowe będą przechowywane przez okres niezbędny do procesu, o którym mowa w pkt 3 i/lub realizacji Umowy w przypadku, gdy zostanie ona zawarta, a także przez okres przedawnienia roszczeń z Umowy.
6. Osobie, której dane dotyczą przysługuje prawo wniesienia skargi do Prezesa Urzędu Ochrony Danych Osobowych.
7. Podanie danych jest dobrowolne lecz niezbędne do realizacji procesu wynajmowania, wydzierżawiania lub użyczenia nieruchomości Poczty Polskiej S.A. o funkcji użytkowej, w tym do zawarcia i wykonywania Umowy.

## Formularz zgłoszenia uczestnictwa w procedurze wyłonienia Najemcy

Dotyczy najmu części nieruchomości w Jarosławiu przy ul. Jana Pawła II 10, pomieszczenie nr ..... o powierzchni użytkowej ..... m<sup>2</sup>

Proponowana stawka czynszu: ..... zł/m<sup>2</sup> netto, czas trwania umowy najmu: czas nieoznaczony

Dane uczestnika:

Imię i nazwisko / Firma: .....

Adres zamieszkania / Adres firmy: .....

Telefon: .....

Adres mailowy: .....

NIP: (dotyczy podmiotów gospodarczych) .....

Nr Pesel: .....

### Oświadczenie:

Oświadczam, że zapoznałem/am się:

1. Ze stanem technicznym przedmiotu najmu.
2. Z postanowieniami projektu umowy najmu i przyjmuję je bez zastrzeżeń.
3. Klauzulą informacyjną i wyrażam zgodę na przetwarzanie moich danych osobowych w celu prowadzenia postępowania na najem pomieszczeń opisanych powyżej, a w przypadku wyboru mojej oferty w celu zawarcia i realizacji umowy najmu.

.....  
(data i podpis oferenta)

## Nieruchomości Poczty Polskiej S.A.

**Kontakt:**

**Kontakt:**

*Ośrodek Infrastruktury w Krakowie*

*Wydział Zarządzania Nieruchomościami*

*Adres: ul. Prokocimska 6, 30-945 Kraków*

*Telefon: 12 421-27-63, 887 873 342*

*e-mail: [sekretariat.ci.krakow@poczta-polska.pl](mailto:sekretariat.ci.krakow@poczta-polska.pl)*

*Dział Administrowania Nieruchomościami w Krakowie*

*Adres: ul. Prokocimska 6, 30-945 Kraków*

*Administrator nieruchomości telefon kom. +48 725 230 574*