

**LOKAL UŻYTKOWY****Konotop 67-416 Pl. Powstańców Wlkp.3**

(gmina Kolsko, powiat nowosolski, województwo lubuskie)

**Przedmiot wynajmu:**

**Lokal użytkowy** – usytuowany na parterze budynku o powierzchni **47,06 m<sup>2</sup>**, składa się z siedmiu pomieszczeń o następującej powierzchni:

- Sala obsługi klienta – 21,18 m<sup>2</sup>,
- Aneks sali obsługi klienta – 1,84 m<sup>2</sup>,
- pom. zaplecza 1 – 11,29 m<sup>2</sup>,
- pom. zaplecza 2 – 3,64 m<sup>2</sup>,
- korytarz 1 – 4,35 m<sup>2</sup>,
- korytarz 2 – 2,8 m<sup>2</sup>,
- łazienka z wc – 1,96 m<sup>2</sup>

**Wywoławcza stawka czynszu netto miesięcznie wynosi: 7,00 zł/m<sup>2</sup>**

**Okres wynajmu: 3 lata**

**Tryb wynajmu: negocjacje cenowe**

**Termin składania ofert: bez ograniczeń czasowych**

**Miejsce: Poczta Polska S.A., Region Pionu Infrastruktury w Poznaniu, ul. Głogowska 17, 90-943 Poznań, sekretariat, pokój 115.**

**Wadium: nie dotyczy**



## Opis przedmiotu wynajmu:

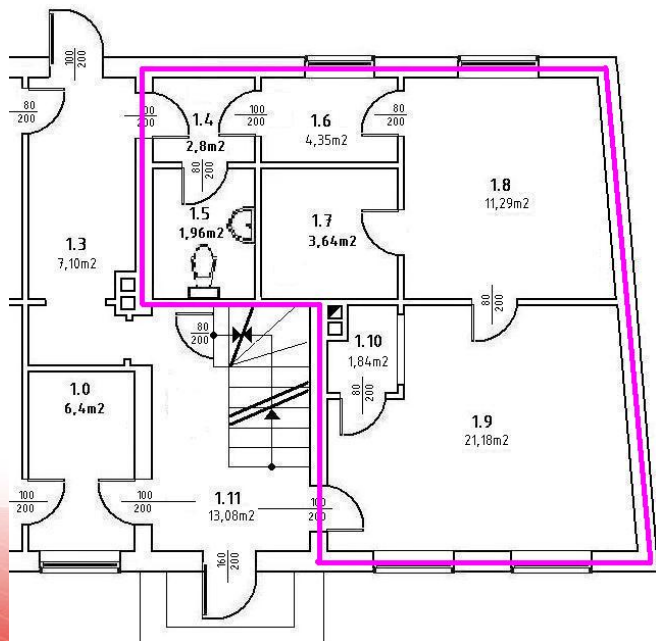
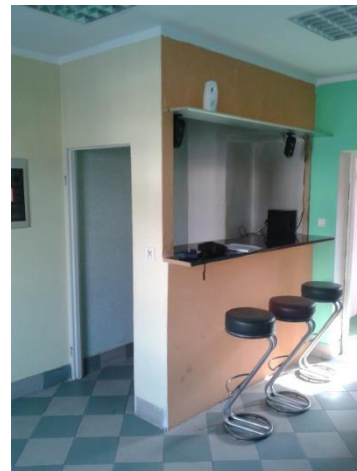
Lokal użytkowy – usytuowany na parterze budynku usługowo-mieszkalnego o powierzchni 47,06 m<sup>2</sup>, składa się z siedmiu pomieszczeń o następującej powierzchni: Sala obsługi klienta – 21,18 m<sup>2</sup>, Aneks sali obsługi klienta – 1,84 m<sup>2</sup>, pom. zaplecza 1 – 11,29 m<sup>2</sup>, pom. zaplecza 2 – 3,64 m<sup>2</sup>, korytarz 1 – 4,35 m<sup>2</sup>, korytarz 2 – 2,8 m<sup>2</sup>, łazienka z wc – 1,96 m<sup>2</sup>

**Pomieszczenia wyposażone są w instalacje: elektryczną, wod-kan.**

**Lokal nie posiada ogrzewania.**

**Najemca zobowiązany jest do zawarcia odrębnej umowy na: dostawę energii elektrycznej, wody, oraz na wywóz odpadów płynnych wytwarzanych w najmowanym lokalu.**

Budynek w którym znajduje się przedmiotowy lokal pobudowano w latach przedwojennych, ściany zewnętrzne z cegły, pokrycie dachu - dachówka karpiówka.



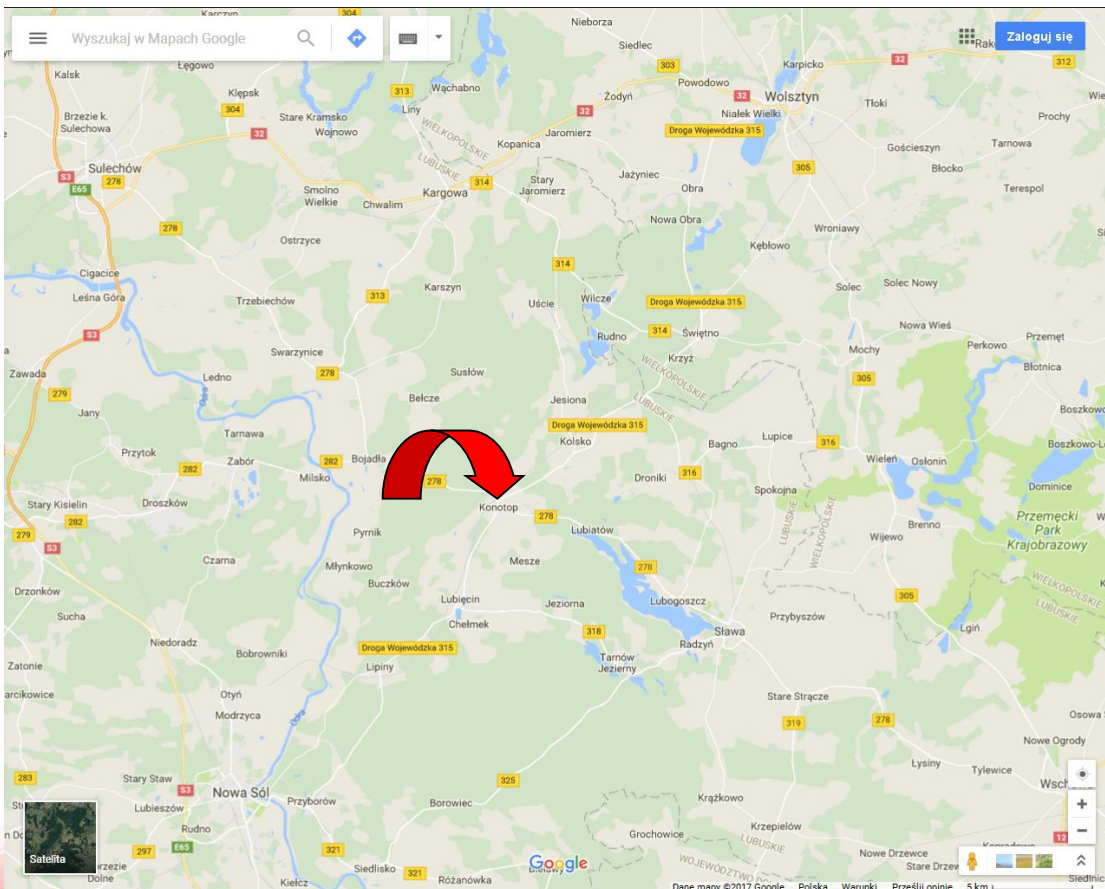
**Opis nieruchomości:**

<b>Miejscowość</b>	Konotop 67-416 (gmina Kolsko, powiat nowosolski, województwo lubuskie)
<b>Ulica, nr budynku</b>	pl. Powstańców Wlkp.3
<b>Powierzchnia budynku, w których zlokalizowany jest przedmiot wynajmu</b>	253,28 m <sup>2</sup>
<b>Nr działki ewidencyjnej, obręb</b>	Działka oznaczona w ewidencji gruntów numerami 194 o łącznej powierzchni 500 m <sup>2</sup> .
<b>Księga wieczysta, Sąd Rejonowy, Nr Wydziału</b>	Księga wieczysta KW nr ZG1N/00036795/5 prowadzona przez Sąd Rejonowy w Nowej Soli V Wydział Ksiąg Wieczystych.
<b>Stan prawny gruntu</b>	Użytkowanie wieczyste gruntu ustanowione jest do dnia 5 grudnia 2089 roku.



## Lokalizacja i dostępność komunikacyjna:

Nieruchomość położona jest w Konotopie 67-416 w gminie Kolsko, powiat nowosolski, województwo lubuskie przy pl. Powstańców Wilkp. 3 w centralnej części wsi, przy głównej ulicy drodze wojewódzkiej nr 315 relacji Nowa Sól-Wolsztyn i skwerze Powstańców Wilkp. w Konotopie gdzie występuje znaczne natężenie ruchu pojazdów mechanicznych. Bezpośrednie sąsiedztwo opisywanego obiektu stanowią nieruchomości zabudowane budynkami mieszkalnymi i usługowymi, sklepami z miejscami postojowymi dla pojazdów przy pomniku na skwerze.



## Opis nieruchomości:

Nieruchomość sąsiaduje z budynkami mieszkalno-usługowymi. Przed budynkiem znajduje się skwer Powstańców Wlkp. z pamiątkowym pomnikiem z miejscami parkingowymi.





## OGŁOSZENIE O NEGOCJACJACH NA WYNAJEM LOKALU UŻYTKOWEGO

**Wynajmujący:** POCZTA POLSKA S.A. z siedzibą w Warszawie, 00-940 Warszawa, ul. Rodziny Hiszpańskich 8.

**Prowadzący negocjacje:** Poczta Polska S.A., Region Pionu Infrastruktury w Poznaniu, ul. Głogowska 17, 60-943 Poznań.

**Poczta Polska S.A. Region Pionu Infrastruktury w Poznaniu oferuje do wynajmu w trybie negocjacji cenowych lokal użytkowy znajdujący się na parterze budynku Poczty Polskiej S.A. położonym w miejscowości Konotop przy Pl. Powstańców Wlkp. 3**

**Okres trwania umowy:** 36 miesięcy

**Charakterystyka nieruchomości:** Nieruchomość położona jest w centralnej części wsi przy placu Powstańców Wlkp., przy głównej drodze wojewódzkiej nr 315 relacji Nowa Sól-Wolsztyn. W sąsiedztwie nieruchomości znajdują się budynki mieszkalne i usługowe. Na parterze budynku znajduje się przedmiotowy lokal, na pozostałych kondygnacjach dwa lokale mieszkalne. Dostęp do pomieszczeń odbywa się poprzez dwa wejścia wspólne do budynku.

**Przedmiot najmu: Lokal użytkowy** – o powierzchni **47,06 m<sup>2</sup>**, składa się z siedmiu pomieszczeń: sala obsługi klienta – 21,18 m<sup>2</sup>, aneks sali obsługi klienta – 1,84 m<sup>2</sup>, pom. zaplecza 1 – 11,29 m<sup>2</sup>, pom. zaplecza 2 – 3,64 m<sup>2</sup>, korytarz 1 – 4,35 m<sup>2</sup>, korytarz 2 – 2,8 m<sup>2</sup>, łazienka z wc – 1,96 m<sup>2</sup>.

Wyposażenie lokalu: stolarka okienna z PCV, drzwi wejściowe główne aluminiowe przeszklone, drzwi wejściowe od strony zaplecza pływające z zamkiem Gerda. Podłoga na sali obsługi i w łazience pokryta płytkami ceramicznymi, w pozostałych pomieszczeniach wykładzina PCV. Lokal posiada wydzieloną instalację energii elektrycznej i wod-kan.

**Minimalna stawka czynszu wynosi:**  
**7,00 zł/m<sup>2</sup> netto miesięcznie**

**Termin, miejsce i tryb składania ofert:** oferty należy składać w zamkniętych kopertach w siedzibie prowadzącego negocjacje cenowe w sekretariacie pokój 115. Po otrzymaniu oferty zostaną przeprowadzone negocjacje cenowe z oferentem (oferentami).

**Informacje dodatkowe:** termin oględzin pomieszczeń można uzgodnić w dni powszednie w godz. od 9.<sup>00</sup> do 14.<sup>00</sup> po uprzednim kontakcie z pracownikiem merytorycznym – tel. 502 016 239 .

**Okres związania stron ofertą wynosi 30 dni.**

**POCZTA POLSKA S.A. ZASTRZEGA SOBIE PRAWO UNIEWAŻNIENIA POSTĘPOWANIA W KAŻDYM CZASIE BEZ PODANIA PRZYCZYŃ I PONOSZENIA SKUTKÓW PRAWNYCH I FINANSOWYCH Z TEGO TYTUŁU.**

**FORMULARZ ZGŁOSZENIA UCZESTNICTWA W PROCEDURZE WYŁONIENIA NAJEMCY**

Dotyczy wynajmu lokalu użytkowego o powierzchni 47,06 m<sup>2</sup> zlokalizowanego na parterze w budynku Poczty Polskiej S.A. w Konotopie pl. Powstańców Wlkp.3 na okres 3 lat.

**Dane uczestnika:**

Imię i nazwisko/Firma: .....

.....

Adres zamieszkania/Adres Firmy:

.....

Telefon/Adres e-mailowy: .....

NIP (dotyczy podmiotów gospodarczych)::.....

Nr dowodu osobistego:.....

Stan cywilny: .....

Oferowana stawka zł netto za 1 m<sup>2</sup>:.....(słownie).....

**Oświadczenie:**

1. Ja niżej podpisany oświadczam, że zapoznałem ze z treścią ogłoszenia o wynajmie lokalu oraz ze stanem technicznym powierzchni przeznaczonej do wynajmu, a także z treścią projektu umowy najmu i przyjmuję je bez zastrzeżeń.
2. Oświadczam, że wyrażam zgodę na przetwarzanie moich danych osobowych w celu realizacji procesu wynajmowania, wydierżawiania lub użyczenia nieruchomości Poczty Polskiej S.A. o funkcji użytkowej.
3. Przyjmuje do wiadomości że:
  - a) Administratorem danych osobowych osób składających ofertę jest Poczta Polska Spółka Akcyjna z siedzibą w Warszawie, przy ul. Rodziny Hiszpańskich 8, 00-940 Warszawa.
  - b) Kontakt z inspektorem ochrony danych: Inspektor ochrony danych Poczta Polska S.A. ul. Rodziny Hiszpańskich 8, 00-940 Warszawa, adres e-mail: [inspektorodo@poczta-polska.pl](mailto:inspektorodo@poczta-polska.pl).
  - c) Dane osobowe będą przetwarzane w celu realizacji procesu wynajmowania lokali użytkowych, w tym do zawarcia Umowy, a także – w zakresie prawnie usprawiedliwionego interesu administratora – w celu ustalenia, dochodzenia lub obrony przed roszczeniami z umowy, na podstawie odpowiednio art. 6 ust. 1 lit. b oraz art. 6 ust. 1 lit. f Rozporządzenia Parlamentu Europejskiego i Rady (UE) 2016/679 z dnia 27 kwietnia 2016 roku w sprawie ochrony osób fizycznych w związku z przetwarzaniem danych osobowych i w sprawie swobodnego przepływu takich danych oraz uchylenia dyrektywy 95/46/WE.
  - d) Osobie, której dane dotyczą przysługuje prawo żądania dostępu do swoich danych osobowych, ich sprostowania, usunięcia lub ograniczenia przetwarzania oraz przenoszenia danych.
  - e) Dane osobowe będą przechowywane przez okres niezbędny do procesu, o którym mowa w pkt 3 i/lub realizacji Umowy, w przypadku gdy zostanie ona zawarta, a także przez okres przedawnienia roszczeń z Umowy.
  - f) Osobie, której dane dotyczą przysługuje prawo wniesienia skargi do Prezesa Urzędu Ochrony Danych Osobowych.
  - g) Podanie danych jest dobrowolne, lecz niezbędne do realizacji procesu wynajmowania lokali użytkowych, w tym do zawarcia i wykonywania Umowy.

.....  
(data i podpis oferenta)

## Nieruchomości Poczty Polskiej S.A.

*Niniejsza broszura została sporządzona i udostępniona jedynie w celu ogólnie informacyjnym i nie stanowi ze strony Poczty Polskiej S.A. oferty w rozumieniu prawa cywilnego, oświadczenia woli ani wiedzy, jak również jakiegokolwiek zapewnienia odnośnie nieruchomości, jej stanu lub poszczególnych treści objętych broszurą.*



## **Nieruchomości Poczty Polskiej S.A.**

**Kontakt:**

**Region Pionu Infrastruktury w Poznaniu**

**ul. Głogowska 17, 60-943 Poznań**

**Telefon: 61 869 70 11, 61 869 71 54**

**E-mail: [sekretariat.pi.poznan@poczta-polska.pl](mailto:sekretariat.pi.poznan@poczta-polska.pl)**

**Administrator obiektu**

**Dział Administrowania Nieruchomościami**

**Adres: 64-100 Leszno, ul. Dworcowa 3**

**Telefon: 502 016 239**