

## Grunt do wynajmu Kotla, ul. Szkolna 1

(powiat glogowski, województwo dolnośląskie)

### Przedmiot wynajmu:

Grunt o powierzchni 1000,00 m<sup>2</sup>,

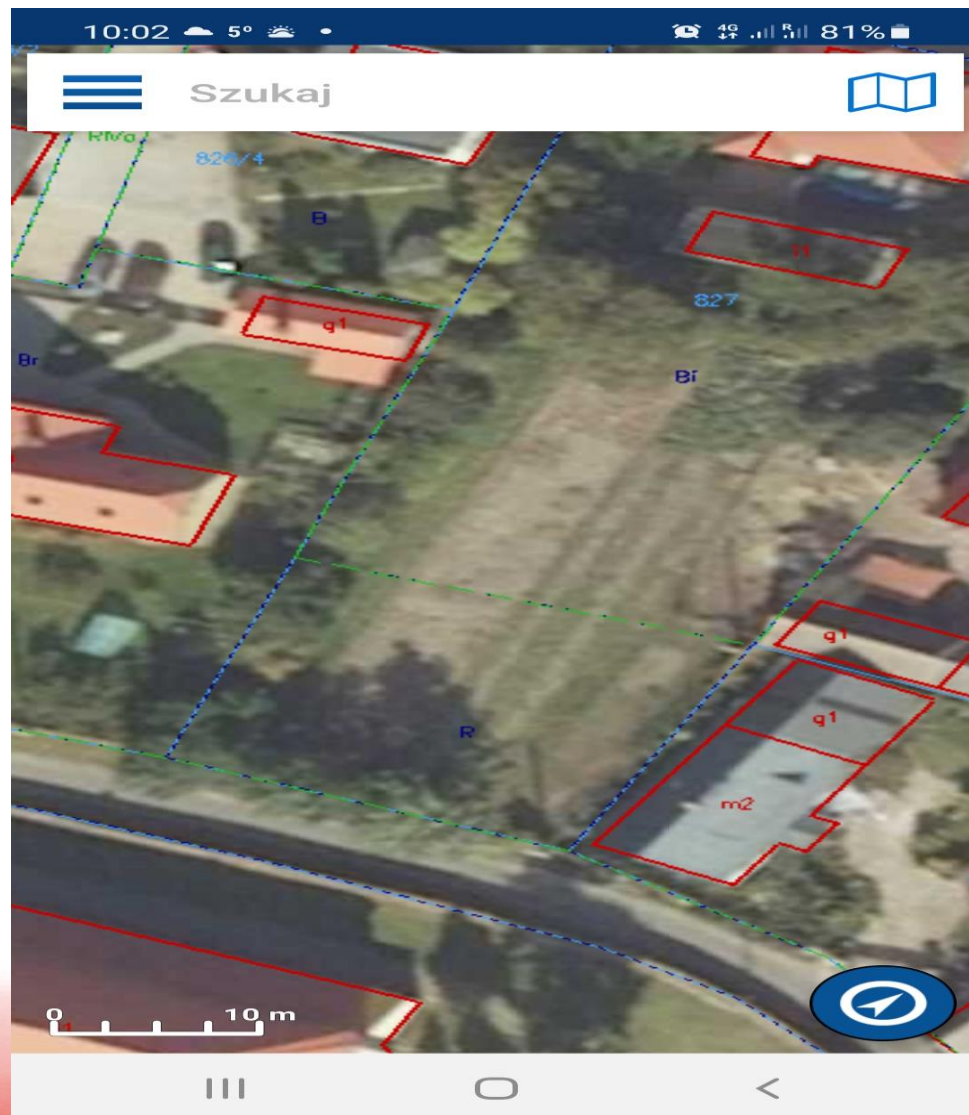
### Stawka czynszu:

0,45 zł/m<sup>2</sup> (słownie: czterdzieści pięć groszy za 1 metr kwadratowy) netto

Okres wynajmu: czas nieoznaczony

Tryb wynajmu: przetarg

Termin składania ofert upływa z dniem 17 czerwca 2024 roku



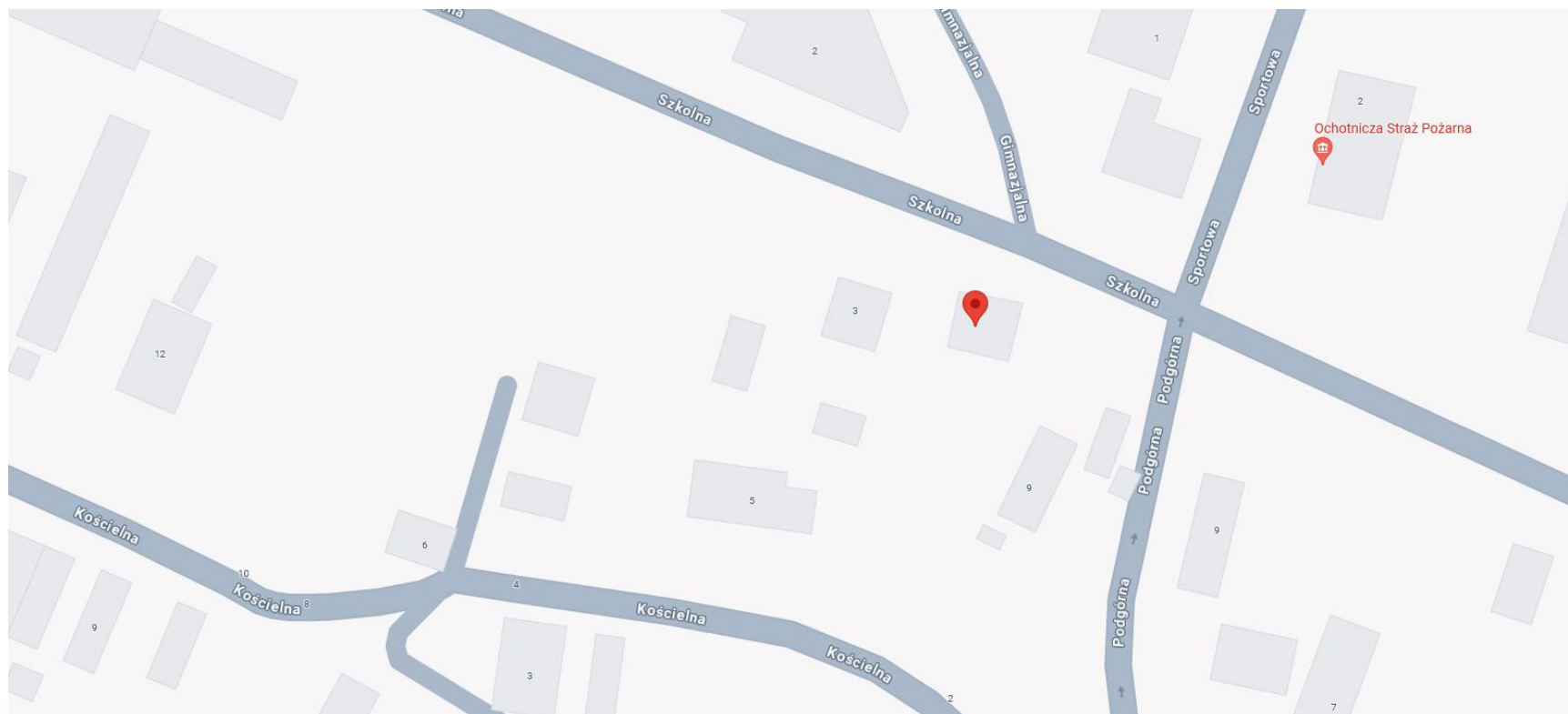


**Opis nieruchomości:**

<b>Miejscowość</b>	Kotla
<b>Ulica, nr budynku</b>	Szkolna 1
<b>Nr działki ewidencyjnej, obręb</b>	827, obręb 5 Kotla
<b>Księga wieczysta, Sąd Rejonowy, Nr Wydziału</b>	LE1G/00030782/5 prowadzona przez V WYDZIAŁ KSIĄG WIECZYSTYCH GŁOGÓW
<b>Stan prawny gruntu</b>	Własność Skarbu Państwa w użytkowaniu wieczystym Poczty Polskiej S.A.

**Lokalizacja i dostępność komunikacyjna:**

Nieruchomość położona jest w Kotla przy ul. Szkolna 1, obręb w województwie dolnośląskim, powiat głogowski



## OBWIESZCZENIE O PRZETARGU PISEMNYM OBWIESZCZENIE O PRZETARGU PISEMNYM NA NAJEM GRUNTU

**Wynajmujący:** Poczta Polska S.A. z siedzibą w Warszawie, 00-940 Warszawa, ul. Rodziny Hiszpańskich 8.

**Prowadzący przetarg:** Poczta Polska S.A., Ośrodek Infrastruktury we Wrocławiu, ul. Awicenny 21, 50 -900 Wrocław.

**Przedmiot najmu:**

Działka gruntu o powierzchni 1000 m<sup>2</sup> położona w miejscowości Kotła przy ul. Szkolna 1 w Kotła. Dostęp do działki od ulicy Kościelnej lub Szkolnej.

L.p.	Nazwa	Powierzchnia (m <sup>2</sup> )	Stawka czynszu netto/m <sup>2</sup> (zł)	Wartość miesięczna czynszu netto (zł)	Wartość miesięczna czynszu brutto (zł)
1.	Grunt /działka	1000,00	0,45	450,00	553,50

**Wywoławcza stawka czynszu:**

0,45 zł netto/m<sup>2</sup> - grunt,

**Miejsce, termin i tryb składania ofert:**

Oferty dotyczące przetargu pisemnego należy składać w zamkniętych kopertach w siedzibie prowadzącego przetarg w sekretariacie (pokój 201) do dnia 17 czerwca 2024 roku do godz. 14<sup>00</sup> z dopiskiem: „*Oferta na najem gruntu o powierzchni 1000,00m<sup>2</sup> w Kotła, ul. Szkolna 1*”.

Otwarcie ofert nastąpi w następnym dniu roboczym po upływie terminu składania ofert określonego w ogłoszeniu, w siedzibie prowadzącego procedurę pok. 206, godz. 11<sup>00</sup>.

**Warunkiem uczestnictwa w przetargu jest:**

Złożenie przez Oferenta oświadczenia o zapoznaniu się z treścią obwieszczenia o przetargu, ze stanem nieruchomości (gruntu) przeznaczonego do wynajmu, a także z treścią projektu umowy najmu oraz przyjęciu ich bez zastrzeżeń. Do oświadczenia należy dołączyć w przypadku podmiotów gospodarczych: przedłożenie Komisji Przetargowej dokumentów rejestrowych firmy tj. odpisu z KRS (nie starszego niż 3 m-ce) lub z wydruku Centralnej Ewidencji i Informacji o Działalności Gospodarczej oraz kompletu dokumentów upoważniających do reprezentowania podmiotu w przetargu (pełnomocnictwo), o ile nie wynika to z przedkładanych dokumentów rejestrowych, decyzji o nadaniu numeru identyfikacji podatkowej NIP, numeru REGON,

**Informacje dodatkowe:**

Szczegółowe informacje na temat przetargu i warunków najmu zawartych w projekcie umowy najmu można uzyskać w siedzibie Ośrodka Infrastruktury we Wrocławiu, ul. Iln Siny Awicenny 21, 50-900 Wrocław, pokój Nr 206, II piętro, tel. 71 360-39-75, w dni powszednie w godzinach od 8.00-14.00.

Lokal można oglądać po uprzednim uzgodnieniu terminu z administratorem, nr tel.76 850 04 45.

Okres wiązania ofertą wynosi 30 dni. Jedna złożona oferta wystarczy do odbycia przetargu.

**POCZTA POLSKA S.A. ZASTRZEGA SOBIE PRAWO UNIEWAŻNIENIA PRZETARGU W KAŻDYM CZASIE BEZ PODANIA PRZYCZYŃ I PONOSZENIA SKUTKÓW PRAWNYCH I FINANSOWYCH Z TEGO TYTUŁU.**

### Informacja przeznaczona dla osób uprawnionych do zawarcia umowy

- 
- 
- Administratorem danych osobowych osób uprawnionych do zawarcia Umowy jest Poczta Polska Spółka Akcyjna z siedzibą w Warszawie, przy ul. Rodziny Hiszpańskich 8, 00-940 Warszawa.
- Kontakt z inspektorem ochrony danych: Inspektor ochrony danych Poczta Polska S.A. ul. Rodziny Hiszpańskich 8, 00-940 Warszawa, adres e-mail: [inspektorodo@poczta-polska.pl](mailto:inspektorodo@poczta-polska.pl).
- Dane osobowe będą przetwarzane w celu realizacji Umowy, a także – w zakresie prawnie usprawiedliwionego interesu administratora – w celu oceny ryzyka związanego z zawarciem umowy, w celach archiwalnych oraz mogą być przetwarzane w celu ustalenia, dochodzenia lub obrony przed roszczeniami z umowy, na podstawie odpowiednio art. 6 ust. 1 lit. b lub art. 6 ust. 1 lit. f Rozporządzenia Parlamentu Europejskiego i Rady (UE) 2016/679 z dnia 27 kwietnia 2016 roku w sprawie ochrony osób fizycznych w związku z przetwarzaniem danych osobowych i w sprawie swobodnego przepływu takich danych oraz uchylenia dyrektywy 95/46/WE.
- Źródłem danych jest podmiot, z którym zawierana jest Umowa oraz mogą być rejestry ogólnodostępne (CEIDG, KRS). Kategorie przetwarzanych danych obejmują aktualne dane zawarte w wyciągu z tych rejestrów.
- Dane osobowe mogą być przekazane do państwa trzeciego (Stanów Zjednoczonych Ameryki Północnej) na podstawie decyzji Komisji Europejskiej z 10 lipca 2023 r., stwierdzającej odpowiedni stopień ochrony, zapewniony przez „Ramy ochrony danych UE-USA” (EU-US Data Privacy Framework), w związku z korzystaniem przez administratora z rozwiązań chmurowych dostarczanych przez firmę Microsoft. Wykaz podmiotów, które przystąpiły do programu „Ram ochrony danych UE-USA” dostępny jest pod adresem: [Participant Search \(dataprivacyframework.gov\)](https://www.dataprivacyframework.gov/).
- Osobie, której dane dotyczą przysługuje prawo żądania dostępu do swoich danych osobowych, ich sprostowania, usunięcia, ograniczenia przetwarzania oraz prawo wniesienia sprzeciwu wobec przetwarzania danych osobowych, chyba że administrator wykaże istnienie ważnych prawnie uzasadnionych podstaw do przetwarzania, nadrzędnych wobec interesów, praw i wolności osoby, której dane dotyczą, lub podstaw do ustalenia, dochodzenia lub obrony roszczeń.
- Dane osobowe mogą być udostępnione odbiorcom danych, w szczególności podmiotom świadczącym na zlecenie Poczty Polskiej S.A. usługi informatyczne, prawne, doradcze, audytowe, a także podmiotom i organom, którym Poczta Polska S.A. jest zobowiązana udostępnić dane osobowe na podstawie powszechnie obowiązujących przepisów prawa.
- Dane osobowe będą przechowywane przez okres niezbędny do realizacji Umowy, a także przez okres archiwizacji, liczony od daty jej wygaśnięcia.
- Osobie, której dane dotyczą przysługuje prawo wniesienia skargi do Prezesa Urzędu Ochrony Danych Osobowych.
- Podanie danych jest dobrowolne lecz niezbędne do zawarcia i wykonywania Umowy.



## Formularz oferty

**Dotyczy wynajmu części nieruchomości:** *Grunt o powierzchni użytkowej 1000,00 m<sup>2</sup>.*

*usytuowanego w miejscowości Kotła ul. Szkolna 1.*

**Proponowana stawka czynszu: ..... zł/m<sup>2</sup> netto, czas trwania umowy najmu – czas nieoznaczony**

### **Dane oferenta:**

**Imię i nazwisko/Firma:** .....

**Adres zamieszkania/Adres Firmy:** .....

**Telefon:** ..... **adres e-mail:**.....

**NIP:** (dotyczy podmiotów gospodarczych) .....

Oświadczam, że zapoznałem/-am się:

1. ze stanem technicznym przedmiotu najmu,
2. z postanowieniami projektu umowy najmu i przyjmuję je bez zastrzeżeń,
3. klauzulą informacyjną i wyrażam zgodę na przetwarzanie moich danych osobowych w celu prowadzenia postępowania na wynajem powierzchni opisanych powyżej, a w przypadku wyboru mojej oferty w celu zawarcia i realizacji umowy najmu.

.....  
(podpis oferenta)

## Nieruchomości Poczty Polskiej S.A.

*Niniejsza broszura została sporządzona i udostępniona jedynie w celu ogólnie informacyjnym i nie stanowi ze strony Poczty Polskiej S.A. oferty w rozumieniu prawa cywilnego, oświadczenia woli ani wiedzy, jak również jakiegokolwiek zapewnienia odnośnie nieruchomości, jej stanu lub poszczególnych treści objętych broszurą.*

## Nieruchomości Poczty Polskiej S.A.

**Kontakt:**

***Ośrodek Infrastruktury we Wrocławiu***

***Adres: ul. Ibn Siny Awicenny 21, 50-900 Wrocław***

***Telefon: 71-390-39-00***

***e-mail: sekretariat.ci.wroclaw@poczta-polska.pl***

***Administrator obiektu***

***Dział Administrowania Nieruchomościami***

***Adres: ul. Piastowska 72, 59-200 Jelenia Góra***

***Telefon: 76 850 04 45***