

POMIESZCZENIA BIUROWE

66-600 Krosno Odrzańskie, ul. Pocztowa 14

(Krosno Odrzańskie, powiat krośnieński, woj. lubuskie)

Przedmiot wynajmu:

Pomieszczenia biurowe o łącznej powierzchni użytkowej 230,60 m² położone na I piętrze:

1. Pomieszczenie nr 2.5 o powierzchni 52,60 m²
2. Pomieszczenie nr 2.6 o powierzchni 13,80 m²
3. Pomieszczenie nr 2.7 o powierzchni 22,60 m²
4. Pomieszczenie nr 2.8 o powierzchni 20,30 m²
5. Pomieszczenie nr 2.9 o o powierzchni 39,40 m²
6. Pomieszczenie nr 2.10 o powierzchni 35,10 m²
7. Pomieszczenie nr 2.11 o powierzchni 25,90 m²
8. Pomieszczenie nr 2.12 o powierzchni 20,90 m²

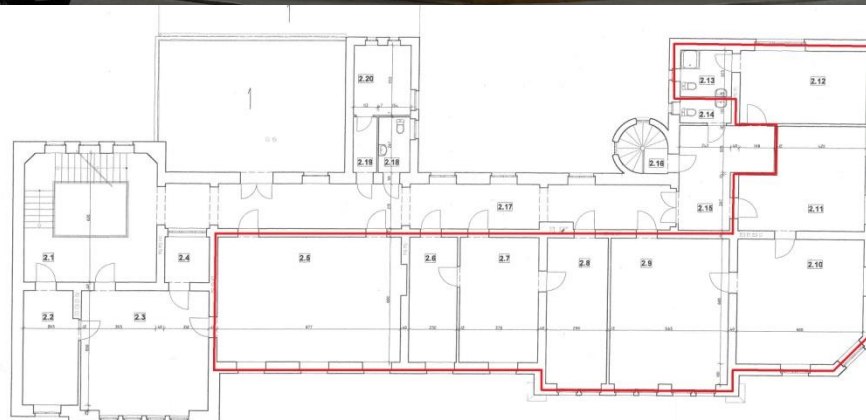
Wywoławcza stawka czynszu: 10,00 zł/m² miesięcznie

Okres wynajmu: 2 lata

Tryb wynajmu: negocjacje cenowe

Termin składania ofert: bez ograniczeń czasowych

Wadium: nie dotyczy



Opis przedmiotu wynajmu:

Pomieszczenia biurowe usytuowane są na I piętrze budynku stanowiącego własność Poczty Polskiej S.A. Wyposażone są w instalacje: elektryczną, wodną, kanalizacyjną, centralnego ogrzewania. Możliwe jest korzystanie z sanitariatu w obrębie kondygnacji.

na powierzchnię 230,60 m², składa się 9 pomieszczeń:

pomieszczenia biurowe:

nr 2.5 o powierzchni 52,60 m²,

nr 2.6 o powierzchni 13,80 m²,

nr 2.7 o powierzchni 22,60 m²,

nr 2.8 o powierzchni 20,30 m²,

nr 2.9 o powierzchni 39,40 m²,

nr 2.10 o powierzchni 35,10 m²,

nr 2.11 o powierzchni 25,90 m²,

nr 2.12 o powierzchni 20,90 m²,

pomieszczenie WC z łazienką nr 2.13 powierzchni o 5,40 m²



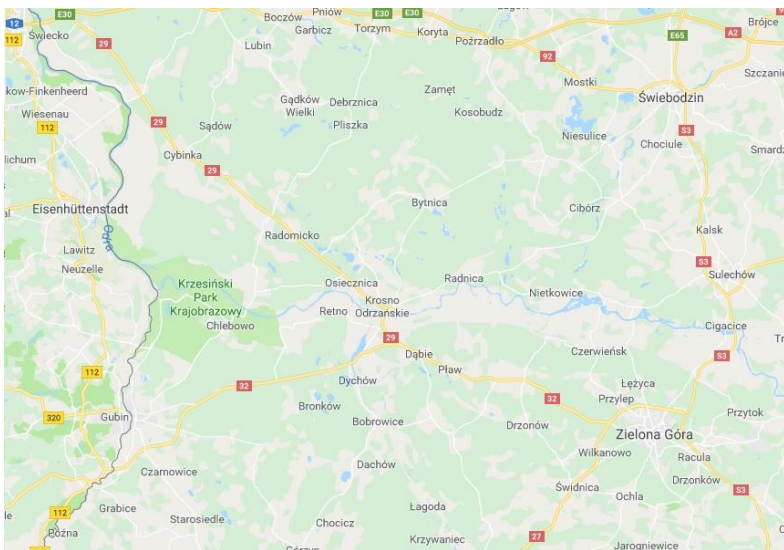
Opis nieruchomości:

Miejscowość	Krosno Odrzańskie
Ulica, nr budynku	Pocztowa 14
Powierzchnia budynku, w którym zlokalizowany jest przedmiot wynajmu	1488,80 m ²
Nr działki ewidencyjnej, obręb	185 Krosno Odrzańskie, obręb 2
Księga wieczysta, Sąd Rejonowy, Nr Wydziału	Nr ZG1K/000065/60/7 prowadzona przez Sąd Rejonowy w Krośnie Odrzańskim V Wydział Ksiąg Wieczystych
Stan prawny gruntu	Użytkowanie wieczyste Poczty Polskiej S.A.

Lokalizacja i dostępność komunikacyjna:

Nieruchomość położona jest w Krośnie Odrzańskim, obręb nr 2 przy ul. Pocztowej 14 – w centrum miejscowości – w odległości około 30 km od Zielonej Góry i 30 km od przejścia granicznego z Niemcami w Gubinie. Działka graniczy z ulicą Mnichów i Pocztową.

Mapa sytuacyjna miejscowości Krosno Odrzańskie



Opis nieruchomości:

Nieruchomość zabudowana jest budynkiem głównym - usługowo-mieszkalnym i gospodarczym. Na terenie posesji z przodu budynku znajduje się chodnik, z tyłu nieruchomości znajduje plac manewrowy.

Nieruchomość i jej najbliższe otoczenie



OGŁOSZENIE O NEGOCJACJACH CENOWYCH NA WYNAJEM CZĘŚCI NIERUCHOMOŚCI W KROŚNIE ODRZAŃSKIM

Wynajmujący: POCZTA POLSKA S.A. z siedzibą w Warszawie, 00-940 Warszawa, ul. Rodziny Hiszpańskich 8.

Prowadzący negocjacje: Poczta Polska S.A., Region Pionu Infrastruktury w Poznaniu, ul. Głogowska 17, 60-943 Poznań.

Przedmiot najmu: wybrane pomieszczenie/a biurowe spośród pomieszczeń o łącznej powierzchni użytkowej 230,60m². Pomieszczenia zlokalizowane są na I piętrze budynku mieszkalno-usługowego położonego na nieruchomości gruntowej zabudowanej w miejscowości 66-600 Krosno Odrzańskie, ul. Pocztowa 14.

Okres trwania umowy: 24 miesiące.

Charakterystyka nieruchomości:

Nieruchomość znajduje się w centrum miejscowości. W sąsiedztwie nieruchomości znajduje się zabudowa usługowo-handlowa, mieszkalna oraz oświatowa. Na parterze budynku znajduje się Urząd Pocztowy Krosno Odrzańskie. Dostęp do pomieszczeń przeznaczonych do wynajmu jest przez całą dobę, niezależnie od godzin otwarcia Urzędu Poczтового.

Przedmiot najmu:

Pomieszczenia biurowe o łącznej powierzchni użytkowej 230,60 m² położone na I piętrze:

Pomieszczenie nr 2.5 o powierzchni 52,60 m²

Pomieszczenie nr 2.6 o powierzchni 13,80 m²

Pomieszczenie nr 2.7 o powierzchni 22,60 m²

Pomieszczenie nr 2.8 o powierzchni 20,30 m²

Pomieszczenie nr 2.9 o o powierzchni 39,40 m²

Pomieszczenie nr 2.10 o powierzchni 35,10 m²

Pomieszczenie nr 2.11 o powierzchni 25,90 m²

Pomieszczenie nr 2.12 o powierzchni 20,90 m²

Minimalna stawka czynszu netto wynosi: 10,00 zł/m² miesięcznie.

Termin, miejsce i tryb składania ofert:

Oferty należy składać w zamkniętych kopertach w siedzibie prowadzącego negocjacje cenowe w sekretariacie pokój 115. Po otrzymaniu oferty zostaną przeprowadzone negocjacje cenowe z oferentem (oferentami).

Informacje dodatkowe: termin oględzin pomieszczeń można uzgodnić w dni powszednie w godz. od 9.⁰⁰ do 14.⁰⁰ po uprzednim kontakcie z pracownikiem merytorycznym – tel. 515 054 427.

Okres związania stron ofertą wynosi 30 dni.

POCZTA POLSKA S.A. ZASTRZEGA SOBIE PRAWO UNIEWAŻNIENIA POSTĘPOWANIA W KAŻDYM CZASIE BEZ PODANIA PRZYCZYN I PONOSZENIA SKUTKÓW PRAWNYCH I FINANSOWYCH Z TEGO TYTUŁU.

KLAUZULA INFORMACYJNA

1. Administratorem danych osobowych osób składających ofertę jest Poczta Polska Spółka Akcyjna z siedzibą w Warszawie, przy ul. Rodziny Hiszpańskich 8, 00-940 Warszawa.
2. Kontakt z inspektorem ochrony danych: Inspektor ochrony danych Poczta Polska S.A.
ul. Rodziny Hiszpańskich 8, 00-940 Warszawa, adres e-mail: inspektorodo@poczta-polska.pl.
3. Dane osobowe będą przetwarzane w celu realizacji procesu wynajmowania lokali użytkowych, w tym do zawarcia Umowy, a także – w zakresie prawnie usprawiedliwionego interesu administratora – w celu ustalenia, dochodzenia lub obrony przed roszczeniami z umowy, na podstawie odpowiednio art. 6 ust. 1 lit. b oraz art. 6 ust. 1 lit. f Rozporządzenia Parlamentu Europejskiego i Rady (UE) 2016/679 z dnia 27 kwietnia 2016 roku w sprawie ochrony osób fizycznych w związku z przetwarzaniem danych osobowych i w sprawie swobodnego przepływu takich danych oraz uchylenia dyrektywy 95/46/WE.
4. Osobie, której dane dotyczą przysługuje prawo żądania dostępu do swoich danych osobowych, ich sprostowania, usunięcia lub ograniczenia przetwarzania oraz przenoszenia danych.
5. Dane osobowe będą przechowywane przez okres niezbędny do procesu, o którym mowa w pkt 3 i/lub realizacji Umowy, w przypadku gdy zostanie ona zawarta, a także przez okres przedawnienia roszczeń z Umowy.
6. Osobie, której dane dotyczą przysługuje prawo wniesienia skargi do Prezesa Urzędu Ochrony Danych Osobowych.
7. Podanie danych jest dobrowolne, lecz niezbędne do realizacji procesu wynajmowania lokali użytkowych, w tym do zawarcia i wykonywania Umowy.

Nieruchomości Poczty Polskiej S.A.

Niniejsza broszura została sporządzona i udostępniona jedynie w celu ogólnie informacyjnym i nie stanowi ze strony Poczty Polskiej S.A. oferty w rozumieniu prawa cywilnego, oświadczenia woli ani wiedzy, jak również jakiegokolwiek zapewnienia odnośnie nieruchomości, jej stanu lub poszczególnych treści objętych broszurą.

Nieruchomości Poczty Polskiej S.A.

Kontakt:

Region Pionu Infrastruktury w Poznaniu

Ul. Głogowska 17, 60-943 Poznań

Telefon: 61 869 70 11,

E-mail: sekretariat.pi.poznan@poczta-polska.pl

Administrator obiektu

Dział Administrowania Nieruchomościami

Adres: 65-900 Zielona Góra, ul. Elektronowa 1

Telefon: 515 054 427