

LOKAL UŻYTKOWY
PASŁĘK, UL. JAGIEŁŁY 13,
14-400 PASŁĘK

(gm. Pasłęk, powiat elbląski, woj. warmińsko-mazurskie)

Przedmioty najmu:

- a) *pomieszczenie biurowe o pow. 35,40 m² (składające się z dwóch pokoi),*
- b) *pomieszczenie biurowe o pow. 25,41 m²,*
- c) *pomieszczenie biurowe o pow. 37,73 m²,*
- d) *pomieszczenie biurowe o pow. 18,12 m²,*
- e) *pomieszczenie biurowe o pow. 12,88 m²,*
- f) *lub cała powierzchnia pomieszczeń biurowych, o których mowa w pkt a-e wraz z częściami wspólnymi stanowiącymi jeden lokal użytkowy o łącznej powierzchni 146,89 m²*

zlokalizowane na I piętrze budynku Poczty Polskiej S.A. w Pasłęku przy ul. Jagiełły 13, powiecie elbląskim, woj. warmińsko-mazurskim

Stawka czynszu:

- a) *pokoi biurowych, o których mowa w pkt a-e wynosi 17,00 zł/m² netto (słownie: siedemnaście złotych za metr kwadratowy),*
- b) *lokalu użytkowego, o którym mowa w pkt f wynosi 14,00 zł/m² netto (słownie: czternaście złotych za metr kwadratowy),*

Okres wynajmu: *czas nieoznaczony*

Tryb wynajmu: *negocjacje cenowe*

Miejsce składania ofert: *Poczta Polska S.A. Centrum Infrastruktury
Ośrodek Infrastruktury w Białymstoku, ul. Kolejowa 26, 15-959
Białystok*

**Budynek administracyjno - biurowy Poczty
Polskiej S.A. w Pasłęku**



Opis przedmiotu wynajmu:

Pomieszczenia biurowe zlokalizowane na I piętrze budynku UP Pasłek 1, posadowionego na nieruchomości gruntowej oznaczonej w ewidencji gruntów jako działka o numerze 231/2 o powierzchni 0,2641 ha, położonej w miejscowości Pasłek przy ul. Jagiełły 13.

Pomieszczenia biurowe są wyposażone w instalacje: elektryczną oraz centralnego ogrzewania, lokal użytkowy wyposażony jest również w instalację wodociągowo-kanalizacyjną.

Wszelkie prace adaptacyjne przeprowadzone przez Najemcę na własny koszt nie mają wpływu na wysokość ustalonego czynszu.

Pomieszczenie biurowe o pow. 25,41 m²



Pomieszczenie biurowe o pow. 35,40 m²



**Pomieszczenie biurowe
o pow. 37,73 m²**



Pomieszczenie biurowe o pow. 12,88 m²



Pomieszczenie biurowe o pow. 18,12 m²

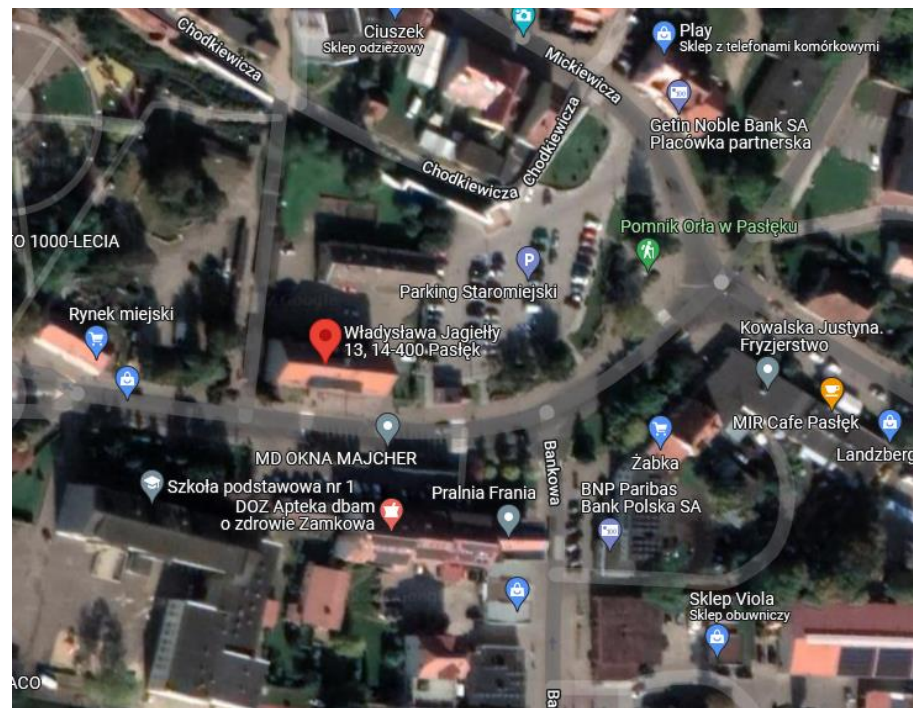
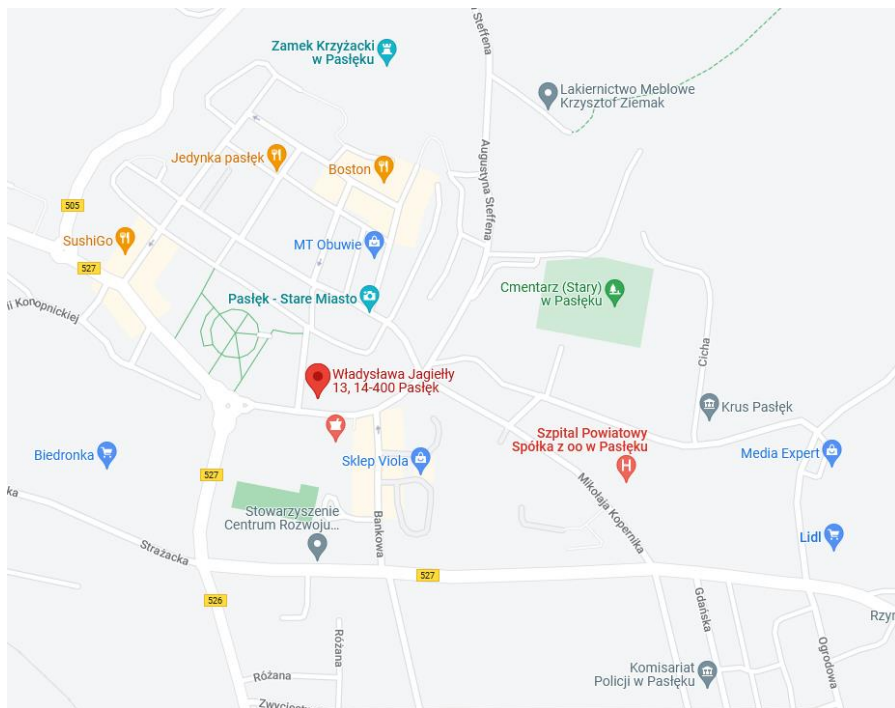


Opis nieruchomości:

Miejscowość	Pasłęk
Ulica, nr budynku	Jagielli 13
Powierzchnia budynku, w którym zlokalizowany jest przedmiot wynajmu	1253,08 m ² - budynek biurowy
Nr działki ewidencyjnej, obręb	231/2; obręb: Pasłęk
Księga wieczysta, Sąd Rejonowy, Nr Wydziału	EL1E/00024975/2 prowadzona przez Sąd Rejonowy w Elblągu, VI Wydział Ksiąg Wieczystych
Stan prawny gruntu	grunt będący w użytkowaniu wieczystym Poczty Polskiej S.A., budynki stanowią własność Poczty Polskiej S.A.

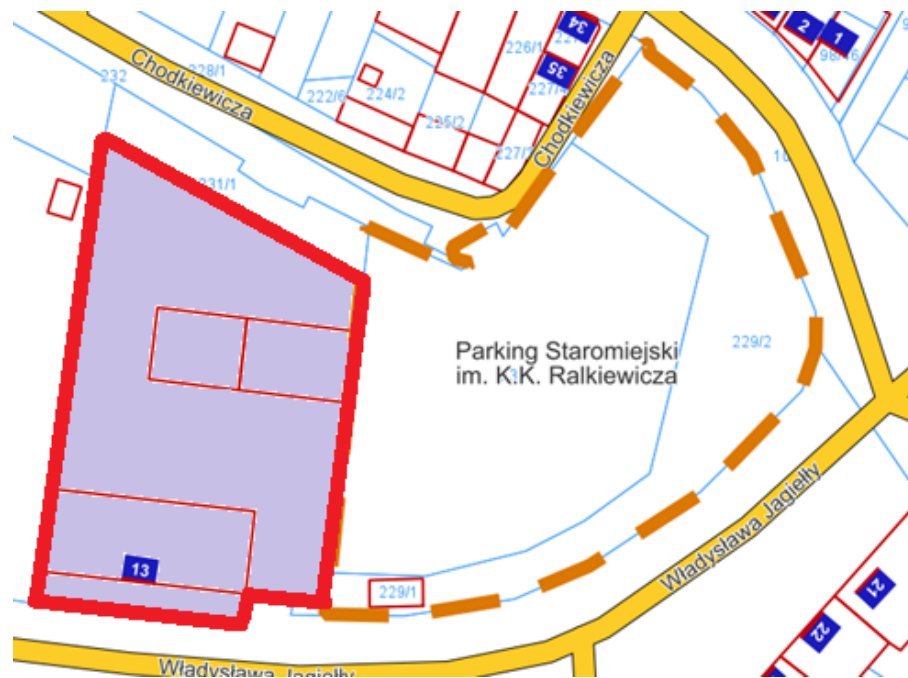
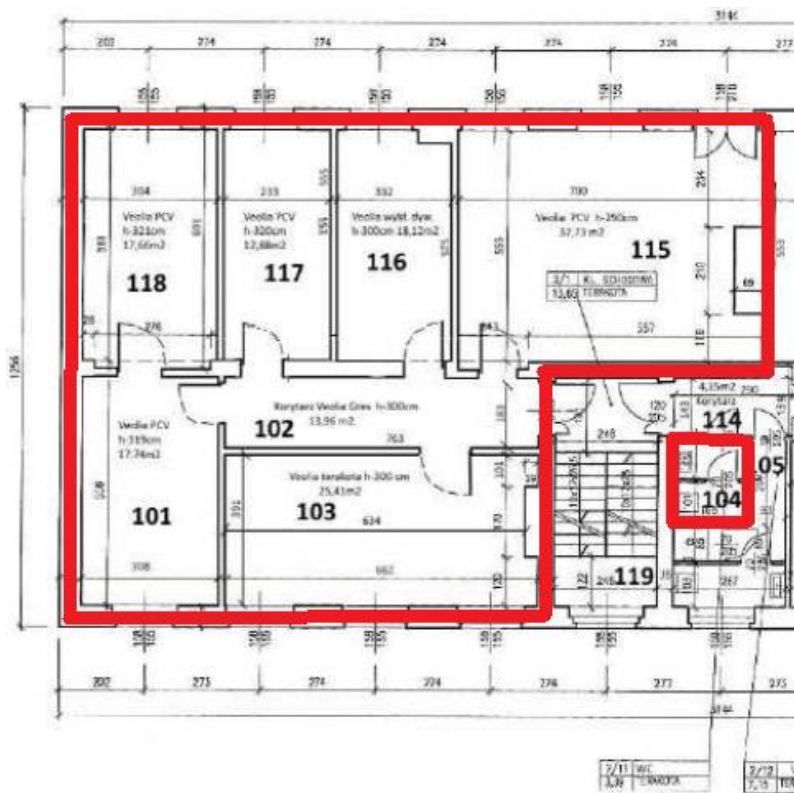
Lokalizacja i dostępność komunikacyjna:

Nieruchomość położona jest w ścisłym centrum miejscowości. W obrębie nieruchomości funkcjonuje Urząd Pocztowy.



Opis nieruchomości:

Nieruchomość zabudowana jest wielokondygnacyjnym, murowanym budynkiem biurowym o powierzchni użytkowej 1253,08 m², w którym znajduje się przedmiot najmu oraz jednokondygnacyjnym budynkiem gospodarczym o powierzchni użytkowej 285,08 m².



OBWIESZCZENIE O POSTĘPOWANIU W TRYBIE NEGOCJACJI CENOWYCH NA WYNAJEM CZĘŚCI NIERUCHOMOŚCI

Poczta Polska S.A. Centrum Infrastruktury Ośrodek Infrastruktury w Białymstoku ogłasza postępowanie w trybie negocjacji cenowych na wynajem części nieruchomości położonej w miejscowości Pasłęk przy ul. Jagiełły 13.

Wynajmujący: POCZTA POLSKA S.A. z siedzibą w Warszawie, ul. Rodziny Hiszpańskich 8, 00-940 Warszawa

Jednostka organizacyjna prowadząca postępowanie: Poczta Polska S.A., Centrum Infrastruktury Ośrodek Infrastruktury w Białymstoku, ul. Kolejowa 26, 15-959 Białystok.

Termin i miejsce składania i otwarcia ofert: Ofertę w zamkniętej kopercie z naniesioną adnotacją „oferta na najem pomieszczenia biurowego o pow. m² w Pasłęku” należy złożyć pod adresem: Poczta Polska S.A. Centrum Infrastruktury Ośrodek Infrastruktury w Białymstoku, ul. Kolejowa 26, 15-959 Białystok.

Przedmiot najmu:

- a) pomieszczenie biurowe o pow. 35,40 m² (składające się z dwóch pokoi),
- b) pomieszczenie biurowe o pow. 25,41 m²,
- c) pomieszczenie biurowe o pow. 37,73 m²,
- d) pomieszczenie biurowe o pow. 18,12 m²,
- e) pomieszczenie biurowe o pow. 12,88 m²,
- f) lub cała powierzchnia pomieszczeń biurowych o których mowa w pkt a-e wraz z częściami wspólnymi stanowiącymi jeden lokal użytkowy o łącznej powierzchni 146,89 m²

zlokalizowane na I piętrze budynku Poczty Polskiej S.A. w Pasłęku przy ul. Jagiełły 13, powiecie elbląskim, woj. warmińsko-mazurskim, wejście do pomieszczeń ze wspólnego korytarza z dostępem do WC.

Pomieszczenia biurowe są wyposażone w instalacje: elektryczną oraz centralnego ogrzewania, lokal użytkowy wyposażony jest również w instalację wodociągowo-kanalizacyjną.

OBWIESZCZENIE O POSTĘPOWANIU W TRYBIE NEGOCJACJI CENOWYCH NA WYNAJEM CZĘŚCI NIERUCHOMOŚCI

Charakterystyka nieruchomości:

Nieruchomość zabudowana w użytkowaniu wieczystym Poczty Polskiej S.A., oznaczona w ewidencji gruntów jako działka nr 231/2, o pow. 0,2641 ha, położona w m. Pasłęk przy ul. Jagiełły 13, 14-400 Pasłęk, gm. Pasłęk, powiat elbląski, woj. warmińsko-mazurski. Nieruchomość położona jest w centrum miejscowości. W obrębie nieruchomości funkcjonuje Urząd Pocztowy.

Termin obowiązywania umowy najmu: czas nieoznaczony

Wywoławcza stawka czynszu miesięcznego netto:

- a) pokoi biurowych, o których mowa w pkt a-e wynosi 17,00 zł/m² (słownie: siedemnaście złotych za metr kwadratowy),
- b) lokalu użytkowego, o którym mowa w pkt f wynosi 14,00 zł/m² (słownie: czternaście złotych za metr kwadratowy),

Czynsz nie obejmuje opłat za media, które Najemca będzie uiszczać dodatkowo, w wysokości równoważącej ponoszone przez Wynajmującego kosztów z tytułu dostaw: energii elektrycznej, energii cieplnej, wody, odprowadzania ścieków, gospodarowania odpadami komunalnymi.

Okres związania stron ofertą: 60 dni

Warunkiem przystąpienia do postępowania jest:

Załączenie do oferty przez oferenta wypełnionego „Formularza uczestnictwa w procedurze wyłonienia najemcy” wg wzoru, który można otrzymać po uprzednim kontakcie z pracownikiem merytorycznym, tel. kom. 502 018 873, dotyczącego: zapoznania się ze stanem technicznym przedmiotu najmu i treścią umowy najmu oraz wyrażenia zgody na przetwarzanie danych osobowych.

Złożenie jednej ważnej oferty wystarczy do przeprowadzenia postępowania.

Informacje na temat przedmiotu postępowania oraz termin oględzin można uzgodnić w dni powszednie w godz.: 8:00 –13:00, po uprzednim kontakcie z pracownikiem merytorycznym tel. kom. 502 018 873.

POCZTA POLSKA S.A. ZASTRZEGA SOBIE PRAWO UNIEWAŻNIENIA POSTĘPOWANIA W KAŻDYM CZASIE BEZ PODANIA PRZYCZYN I PONOSZENIA SKUTKÓW PRAWNYCH I FINANSOWYCH Z TEGO TYTUŁU.

FORMULARZ ZGŁOSZENIA UCZESTNICTWA W PROCEDURZE WYŁONNIENIA NAJEMCY

Dotyczy wynajmu części nieruchomości w Pasłęku przy ul. Jagiełły 13 na czas nieoznaczony.

Dane uczestnika postępowania:

Imię i nazwisko/Firma:

Adres zamieszkania/Adres Firmy:

Telefon:

Adres e-mail:

NIP (dotyczy podmiotów gospodarczych):

Nr rachunku bankowego, na który należy zwrócić wadium lub jego część:

.....

Jestem zainteresowany(a) najmem:

.....
.....

Cena wywoławcza netto:

- Za pomieszczenia biurowe – 17,00 zł/m²

- Za lokal użytkowy – 14,00 zł/m²

Oferuję cenę netto:

- Za pomieszczenie biurowe – zł/m²

(słownie:)

- Za lokal użytkowy – zł/m²

(słownie:)

Oświadczenie:

Ja niżej podpisany oświadczam, że zapoznałem się z/ze:

- 1) Treścią ogłoszenia o postępowania na wynajem części nieruchomości,
- 2) Stanem technicznym i prawnym przedmiotu najmu oraz przyjmuje je bez zastrzeżeń,
- 3) Treścią umowy najmu i przyjmuje zawarte w niej zapisy bez zastrzeżeń,
- 4) Klauzula informacyjną i wyrażam zgodę na przetwarzanie moich danych osobowych w celu prowadzenia postępowania na wynajem części nieruchomości opisanej powyżej, a w przypadku wyboru mojej oferty w celu zawarcia i realizacji umowy najmu.

KLAUZULA INFORMACYJNA

1. Administratorem danych osobowych osób uprawnionych do zawarcia Umowy jest Poczta Polska Spółka Akcyjna z siedzibą w Warszawie, przy ul. Rodziny Hiszpańskich 8, 00-940 Warszawa.
2. Kontakt z inspektorem ochrony danych: Inspektor ochrony danych Poczta Polska S.A. ul. Rodziny Hiszpańskich 8, 00-940 Warszawa, adres e-mail: inspektorodo@poczta-polska.pl.
3. Dane osobowe będą przetwarzane w celu realizacji Umowy, a także – w zakresie prawnie usprawiedliwionego interesu administratora – w celu ustalenia, dochodzenia lub obrony przed roszczeniami z umowy oraz w celu oceny ryzyka związanego z zawarciem umowy, na podstawie odpowiednio art. 6 ust. 1 lit. b lub art. 6 ust. 1 lit. f Rozporządzenia Parlamentu Europejskiego i Rady (UE) 2016/679 z dnia 27 kwietnia 2016 roku w sprawie ochrony osób fizycznych w związku z przetwarzaniem danych osobowych i w sprawie swobodnego przepływu takich danych oraz uchylenia dyrektywy 95/46/WE.
4. Źródłem danych jest podmiot, z którym zawierana jest umowa oraz mogą być rejestry ogólnodostępne (CEIDG, KRS). Kategorie przetwarzanych danych obejmują aktualne dane zawarte w wyciągu z tych rejestrów.
5. Dane osobowe mogą być przekazane do państwa trzeciego w związku z korzystaniem przez administratora z rozwiązań chmurowych dostarczanych przez firmę Microsoft na podstawie standardowych klauzul ochrony danych przyjętych przez Komisję Europejską, dostępnych w części Online Services Data Protection Addendum (DPA) pod adresem: <https://www.microsoft.com/en-us/licensing/product-licensing/products.aspx>.
6. Osobie, której dane dotyczą przysługuje prawo żądania dostępu do swoich danych osobowych, ich sprostowania, usunięcia, ograniczenia przetwarzania oraz prawo wniesienia sprzeciwu wobec przetwarzania danych osobowych, chyba że administrator wykaże istnienie ważnych prawnie uzasadnionych podstaw do przetwarzania, nadrzędnych wobec interesów, praw i wolności osoby, której dane dotyczą, lub podstaw do ustalenia, dochodzenia lub obrony roszczeń.
7. Dane osobowe mogą być udostępnione innym odbiorcom danych, w szczególności podmiotom świadczącym na zlecenie Poczty Polskiej S.A. usługi informatyczne, prawne, doradcze, audytowe, a także podmiotom i organom, którym Poczta Polska S.A. jest zobowiązana udostępnić dane osobowe na podstawie powszechnie obowiązujących przepisów prawa.
8. Dane osobowe będą przechowywane przez okres niezbędny do realizacji Umowy, a także przez okres przedawnienia roszczeń z Umowy.
9. Osobie, której dane dotyczą przysługuje prawo wniesienia skargi do Prezesa Urzędu Ochrony Danych Osobowych.
10. Podanie danych jest dobrowolne, lecz niezbędne do zawarcia i wykonywania Umowy.

Nieruchomości Poczty Polskiej S.A.

Niniejsza broszura została sporządzona i udostępniona jedynie w celu ogólnie informacyjnym i nie stanowi ze strony Poczty Polskiej S.A. oferty w rozumieniu prawa cywilnego, oświadczenia woli ani wiedzy, jak również jakiegokolwiek zapewnienia odnośnie nieruchomości, jej stanu lub poszczególnych treści objętych broszurą.

Nieruchomości Poczty Polskiej S.A.

Kontakt:

Administrator nieruchomości

Dział Administrowania Nieruchomościami
Ośrodek Infrastruktury w Białymstoku
Adres: 82-300 Elbląg, Pl. Słowiański 1/3
Telefon: 502 018 873

Wydział Zarządzania Nieruchomościami

Ośrodek Infrastruktury w Białymstoku
Adres: 15-959 Białystok, ul. Kolejowa 26
Telefon: 85 732 30 34 lub 509 023 639