

**LOKAL MIESZKALNY NR 3  
PRUSICE (55-110), UL. WROCŁAWSKA 1**

*(gmina Prusice, powiat Trzebnicki, województwo dolnośląskie)*

**Przedmiot wynajmu:**

Lokal mieszkalny nr 3 o powierzchni użytkowej 67,24 m<sup>2</sup> (II piętro)

**Stawka czynszu:** 8,63 zł/m<sup>2</sup> netto

*(słownie: osiem złotych sześćdziesiąt trzy grosze netto za 1 metr kwadratowy)*

**Okres wynajmu:** 6 lat

**Tryb wynajmu:** przetarg pisemny

**Termin składania ofert:** 26 czerwca 2024 r.

**Otwarcie ofert:** 27 czerwca 2024 r. godz. 10.00

**Wadium:** 1 740,84 zł

*(słownie: jeden tysiąc siedemset czterdzieści złotych osiemdziesiąt cztery grosze)*



Lokal mieszkalny w miejscowości Prusice

ul. Wrocławska 1/3 - składający się z pomieszczeń o łącznej powierzchni użytkowej **67,24 m<sup>2</sup>**, w tym 2 pokoi (1 pokój 23,45 m<sup>2</sup>, 2 pokój 27,14 m<sup>2</sup>), kuchni o powierzchni 8,22 m<sup>2</sup>, łazienki o powierzchni 2,77 m<sup>2</sup>, WC o powierzchni 2,37 m<sup>2</sup>, przedpokoju o powierzchni 3,29 m<sup>2</sup>.

Do lokalu przynależy pomieszczenie gospodarcze (piwnica) o powierzchni 4,10 m<sup>2</sup>.

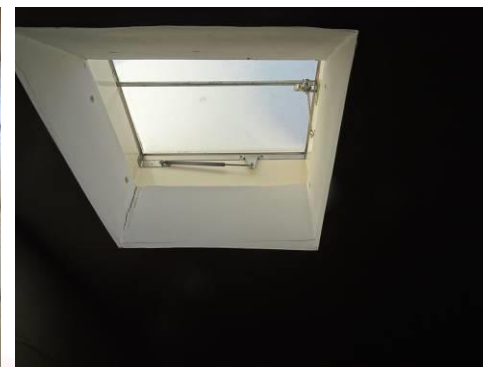
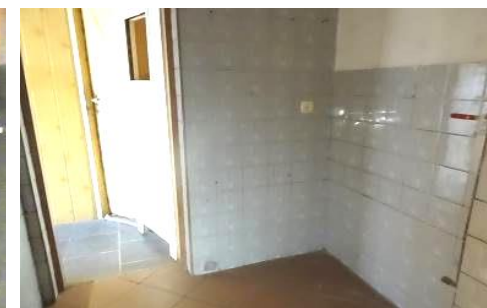
Lokal wyposażony jest w instalacje: wodno-kanalizacyjną oraz elektryczną. Ogrzewanie lokalu elektryczne.

Obecnie lokal jest pustostanem nienadającym się do zamieszkania.

Przed podpisaniem umowy najmu instytucjonalnego zostanie zawarta umowa przedwstępna (okres 3 miesiące), na podstawie której przyszły najemca zobowiązany będzie do wykonania na swój koszt: wymiany instalacji elektrycznej, wykonania instalacji c.o., montażu pieca elektrycznego, wymiany stolarki drzwiowej (drzwi wejściowe i drzwi do łazienki), naprawy i pomalowania tynków ścian i sufitów, demontażu kasetonów, odnowienia powłok malarskich stolarki drzwiowej wewnętrznej, wymiany pękniętej szyby (wkład szwedzki).

W kuchni należy zamontować kuchenkę elektryczną i zlewozmywak. W łazience trzeba zamontować kabinę prysznicową, umywalkę, baterię prysznicową i umywalkową. Należy zamontować podgrzewacz ciepłej wody użytkowej. Najemca zawrze indywidualną umowę na dostawę energii elektrycznej. Najemca zobowiązany jest do zawarcia na cały czas trwania najmu umowy ubezpieczenia ogólnego w zakresie odpowiedzialności cywilnej.

*Ze względu na usytuowanie lokalu mieszkalnego w budynku, który podlega ochronie na podstawie przepisów ustawy o ochronie zabytków i opiece nad zabytkami, dla przedmiotowej nieruchomości sporządzenie świadectwa charakterystyki energetycznej nie jest wymagane.*



**Opis nieruchomości:**

<b>Miejscowość</b>	Prusice
<b>Ulica, nr budynku</b>	Wrocławska 1
<b>Powierzchnia budynku, w którym zlokalizowany jest przedmiot wynajmu</b>	414,91 m <sup>2</sup>
<b>Nr działki ewidencyjnej,</b>	55/2
<b>Księga wieczysta, Sąd Rejonowy, Nr Wydziału</b>	WR1W/00007837/5
<b>Stan prawny gruntu</b>	Własność Poczty Polskiej S.A. od dnia 1 stycznia 2019 r.

### Lokalizacja i dostępność komunikacyjna:

Przedmiotowa nieruchomość położona jest w miejscowości Prusice przy ulicy Wrocławskiej 1. Prusice to miasto leżące na Dolnym Śląsku, w województwie dolnośląskim, w powiecie trzebnickim, siedziba gminy miejsko-wiejskiej Prusice. Lokalny ośrodek handlowo-usługowy regionu rolniczego. Przez miasto przebiega droga wojewódzka Nr 5 łącząca miejscowości Wrocław-Poznań.



### Opis nieruchomości:

Nieruchomość ewidencyjnie oznaczona nr 55/2 o powierzchni 467 m<sup>2</sup>, dla której Sąd Rejonowy w Trzebnicy IV Wydział Ksiąg Wieczystych prowadzi księgę wieczystą nr WR1W/00007837/5. Przedmiotowa nieruchomość gruntowa jest własnością Poczty Polskiej S.A. od 1 stycznia 2019 r.



## OBWIESZCZENIE O PRZETARGU NA NAJEM LOKALU MIESZKALNEGO

**Wynajmujący:** Poczta Polska S.A. z siedzibą w Warszawie, 00-940 Warszawa, ul. Rodziny Hiszpańskich 8.

**Prowadzący postępowanie:** Poczta Polska S.A., Ośrodek Infrastruktury we Wrocławiu, ul. Ibn Siny Awicenny 21, 50-900 Wrocław

**Miejsce składania ofert:** Poczta Polska S.A., Ośrodek Infrastruktury we Wrocławiu, ul. Ibn Siny Awicenny 21, 50-900 Wrocław – sekretariat, pokój Nr 201, II piętro

**Okres trwania umowy:** 6 lat

**Charakterystyka lokalu mieszkalnego będącego przedmiotem najmu:**

**Lokal mieszkalny nr 3 o łącznej powierzchni użytkowej 67,24 m<sup>2</sup>**, w tym 2 pokoi (1 pokój 23,45 m<sup>2</sup>, 2 pokój 27,14 m<sup>2</sup>), kuchni o powierzchni 8,22 m<sup>2</sup>, łazienki o powierzchni 2,77 m<sup>2</sup>, WC o powierzchni 2,37 m<sup>2</sup>, przedpokoju o powierzchni 3,29 m<sup>2</sup>. Do lokalu przynależy pomieszczenie gospodarcze (piwnica) o powierzchni 4,10 m<sup>2</sup>. Lokal wyposażony jest w instalacje: wodno-kanalizacyjną oraz elektryczną. Ogrzewanie lokalu elektryczne. Obecnie lokal jest pustostanem nienadającym się do zamieszkania.

Przed podpisaniem umowy najmu instytucjonalnego zostanie zawarta umowa przedwstępna (okres 3 miesiące), na podstawie której przyszły najemca zobowiązany będzie do wykonania na swój koszt: wymiany instalacji elektrycznej, wykonania instalacji c.o., montażu pieca elektrycznego, wymiany stolarki drzwiowej (drzwi wejściowe i drzwi do łazienki), naprawy i pomalowania tynków ścian i sufitów, demontażu kasetonów, odnowienia powłok malarskich stolarki drzwiowej wewnętrznej, wymiany pękniętej szyby (wkład szwedzki). W kuchni należy zamontować kuchenkę elektryczną i zlewozmywak. W łazience trzeba zamontować kabinę prysznicową, umywalkę, baterię prysznicową i umywalkową. Należy zamontować podgrzewacz ciepłej wody użytkowej.

**Wysokość wywoławczej stawki czynszu: 8,63 zł/m<sup>2</sup>/ m-c netto\***

*\*Stawka wywoławcza czynszu najmu nie obejmuje opłat eksploatacyjnych za energię elektryczną, kosztów ogrzewania, zużycia wody oraz opłat za wywóz nieczystości stałych i odprowadzania nieczystości płynnych.*

Niezależnie od czynszu Najemca lokalu będzie uiszczał opłaty za media stanowiące zwrot ponoszonych przez Wynajmującego zobowiązań obejmujących: dostarczanie wody, wywóz nieczystości stałych oraz odprowadzanie ścieków. Najemca zawrze indywidualną umowę na dostawę energii elektrycznej.

Najemca zobowiązany jest do zawarcia na cały czas trwania najmu umowy ubezpieczenia ogólnego w zakresie odpowiedzialności cywilnej obejmujące swoim zakresem wszelkie szkody osobowe i majątkowe mogące powstać w lokalu, w szczególności za szkody wyrządzone osobom trzecim (np. innym najemcom) oraz Wynajmującemu

**Wadium: 1 740,84 zł** (słownie: jeden tysiąc siedemset czterdzieści złotych 84/100)

Wadium należy wnieść w gotówce, przelewem na konto w Banku Pocztowym SA w Bydgoszczy, Nr konta: 85 1320 0019 0099 0718 2000 tytułem: *Ol we Wrocławiu – przetarg-najem lokalu mieszkalnego nr 3 – Prusice*, nie później niż 25 czerwca 2024 r., przy czym jako termin wpłaty rozumiany jest termin uznania rachunku Poczty Polskiej SA. Szczegółowe informacje na temat przetargu i warunków najmu zawarte są w projekcie umowy najmu instytucjonalnego, z którymi można się zapoznać w siedzibie Ośrodka Infrastruktury we Wrocławiu, ul. bn Siny Awicenny 21, 50-900 Wrocław, pokój nr 206, II piętro, tel. 71/ 360-39-70, w dni powszednie w godzinach 8.00 – 14.00.

**Miejsce, termin i tryb składania ofert:**

Oferty dotyczące przetargu pisemnego należy składać w zamkniętych kopertach w siedzibie prowadzącego przetarg w sekretariacie (pokój 201) do dnia 26 czerwca 2024 r. do godz. 14<sup>00</sup> z dopiskiem: „Oferta na najem lokalu mieszkalnego nr 3 w Prusicach”. Otwarcie ofert nastąpi w dniu 27 czerwca 2024 r. o godz. 10.00, w siedzibie prowadzącego procedurę pok. 206 .

**Warunkiem przystąpienia do przetargu jest:**

- wniesienie wadium przelewem na rachunek bankowy w Banku Pocztowym S. A. w Bydgoszczy nr konta: 85 1320 0019 0099 0718 2000 0025 w terminie do dnia 25 czerwca 2024 r., przy czym jako termin wpłaty rozumiany jest termin uznania wpłaty na rachunek Poczty Polskiej S.A.,
- złożenie przez Oferenta oświadczenia o zapoznaniu się treścią obwieszczenia o przetargu oraz ze stanem technicznym lokalu przeznaczonego do wynajmu, a także z treścią projektu umowy najmu instytucjonalnego i przyjęciu ich bez zastrzeżeń.
- w przypadku przystąpienia do przetargu przez jednego z małżonków, konieczne jest przedłożenie pisemnego wyrażenia zgody współmałżonka na przystąpienie do przetargu, z zamiarem najmu lokalu mieszkalnego będącego przedmiotem przetargu, ze środków pochodzących z majątku wspólnego, za cenę ustaloną w przetargu,
- w przypadku osób prawnych i jednostek organizacyjnych nie posiadających osobowości prawnej, osoba reprezentująca biorąca udział w przetargu zobowiązana jest do okazania odpowiednich dokumentów potwierdzających uprawnienie do reprezentowania tych osób lub jednostek w postępowaniu przetargowym.

**Informacje dodatkowe:**

Wadium wpłacone przez wyłonionego w przetargu Najemcę, ulega zaliczeniu na poczet kaucji, o której mowa w § 5 projektu umowy najmu instytucjonalnego.

Wadium przepada na rzecz Poczty Polskiej S.A.:

- jeżeli Oferent, którego oferta została przyjęta uchyli się w wyznaczonym terminie od zawarcia i wprowadzenia w życie umowy najmu,
- jeżeli żaden z oferentów nie zaferuje co najmniej ceny wywoławczej.

Wadium złożone przez uczestników przetargu, których oferty nie zostaną przyjęte, podlega zwrotowi na podane konto w formularzu oferty, bezpośrednio po dokonaniu wyboru oferty lub unieważnieniu przetargu.

Najemca zobowiązany jest do zawarcia na cały czas trwania najmu umowy ubezpieczenia ogólnego w zakresie odpowiedzialności cywilnej obejmujące swoim zakresem wszelkie szkody osobowe i majątkowe mogące powstać w lokalu, w szczególności za szkody wyrządzone osobom trzecim (np. innym najemcom) oraz Wynajmującemu.

Warunkiem wydania lokalu mieszkalnego będzie złożenie oświadczenia o poddaniu się egzekucji, zgodnie z treścią art.777 Kodeksu postępowania cywilnego w związku z art.19 f ust.3 ustawy z dnia 21.06.2001r. o ochronie praw lokatorów, mieszkaniowym zasobie gminy i o zmianie Kodeksu cywilnego (z późn. zmianami).

Okres wiązania ofert wynosi 30 dni. Jedna złożona oferta wystarczy do odbycia przetargu.

Szczegółowych informacji w sprawie najmu (udostępnianie projektu umowy najmu instytucjonalnego ) udzielane są w dni powszednie w godz. 8.00-14.00, tel.71/ 360 39 70.

Lokal mieszkalny można oglądać do dnia 21 czerwca 2024 r. po uprzednim uzgodnieniu terminu z administratorem nr tel. 76/ 850 04 16.

**POCZTA POLSKA S.A. ZASTRZEGA SOBIE PRAWO UNIEWAŻNIENIA POSTĘPOWANIA W KAŻDYM CZASIE BEZ PODANIA PRZYCZYŃ  
I PONOSZENIA SKUTKÓW PRAWNYCH I FINANSOWYCH Z TEGO TYTUŁU**

## KLAUZULA INFORMACYJNA

**Klauzula informacyjna dot. przetwarzania danych osobowych w procesie przetargowym na najem lokalu mieszkalnego będącego własnością Poczty Polskiej S.A. zgodna z art. 13 i 14 ust. 1 i 2 Rozporządzenia Parlamentu Europejskiego I Rady (UE) 2016/679 z dnia 27 kwietnia 2016 r. w sprawie ochrony osób fizycznych w związku z przetwarzaniem danych osobowych i w sprawie swobodnego przepływu takich danych oraz uchylenia dyrektywy 95/46/WE**

1. Administratorem Pani/Pana danych osobowych jest Poczta Polska S.A. z siedzibą przy ul. Rodziny Hiszpańskich 8, 00-940 Warszawa.
2. Kontakt z inspektorem danych osobowych: Inspektor ochrony danych Poczta Polska S.A. ul. Rodziny Hiszpańskich 8, 00-940 Warszawa, adres e-mail: [inspektorodo@poczta-polska.pl](mailto:inspektorodo@poczta-polska.pl)
3. Pani/Pana dane osobowe będą przetwarzane w celu: realizacji procesu przetargowego na najem lokalu mieszkalnego będącego własnością Poczty Polskiej S.A. na podstawie art. 6 ust 1 lit. b i c Rozporządzenia Parlamentu Europejskiego I Rady (UE) 2016/679 z dnia 27 kwietnia 2016 r. w sprawie ochrony osób fizycznych w związku z przetwarzaniem danych osobowych i w sprawie swobodnego przepływu takich danych oraz uchylenia dyrektywy 95/46/WE.
4. Dane osobowe wskazane we wniosku mogą być przekazane do państw trzecich, w związku z korzystaniem z rozwiązań chmurowych dostarczanych przez firmę Microsoft na podstawie standardowych klauzul ochrony danych przyjętych przez Komisję Europejską, dostępnych w części Online Services Terms (OST) pod adresem: <https://www.microsoft.com/en-us/licensing/product-licensing/products.aspx>.
5. Dane osobowe będą przechowywane przez okres niezbędny do podjęcia działań zmierzających do zawarcia Umowy, a także do czasu przedawnienia roszczeń.
6. Przysługuje Pani/Panu prawo dostępu do swoich danych osobowych, ich sprostowania, usunięcia lub ograniczenia przetwarzania.
7. Przysługuje Pani/Panu prawo wniesienia skargi do organu nadzorczego, którym jest Prezes Urzędu Ochrony Danych Osobowych.
8. Podanie przez Pana/Panią danych osobowych jest *warunkiem uczestnictwa w przetargu Poczty Polskiej S.A.*



## Formularz zgłoszenia uczestnictwa w przetargu

### Dotyczy wynajmu części nieruchomości:

Lokal mieszkalny nr 3 o powierzchni użytkowej 67,24 m<sup>2</sup>, usytuowany na II piętrze w budynku PP SA w miejscowości Prusice przy ul. Wrocławskiej 1.

**Czas trwania umowy najmu 6 lat**

**Proponowana stawka czynszu: .....zł/m<sup>2</sup> netto,**

### Dane oferenta:

**Imię i nazwisko/Firma: .....**

**Adres zamieszkania/Adres Firmy: .....**

**Telefon: ..... adres e -mail:.....**

**NIP: (dotyczy podmiotów gospodarczych).....**

**PESEL: (w przypadku osób fizycznych).....**

**Seria i nr dowodu osobistego: .....**

**Stan cywilny:.....**

**Numer konta do zwrotu wadium: .....**

### **OŚWIADCZENIE**

Ja niżej podpisany oświadczam, że zapoznałem się z treścią obwieszczenia o przetargu oraz ze stanem technicznym lokalu mieszkalnego a także z treścią projektu umowy najmu instytucjonalnego i przyjmuję je bez zastrzeżeń

.....

(podpis oferenta)

**Dane współmałżonka:****Imię i nazwisko:** .....**Adres zamieszkania:** .....**Telefon:** .....**adres e -mail:**.....**NIP:** (dotyczy podmiotów gospodarczych).....**PESEL:** (w przypadku osób fizycznych).....**seria i nr dow. os.** .....**stan cywilny:** .....**OŚWIADCZENIE WSPÓŁMAŁŻONKA**

Wyrażam zgodę na przystąpienie mojego współmałżonka do przetargu na wynajem lokalu mieszkalnego z zamiarem najmu lokalu mieszkalnego będącego przedmiotem przetargu, ze środków pochodzących z majątku wspólnego, za cenę ustaloną w przetargu.

.....  
(podpis współmałżonka oferenta)

## Nieruchomości Poczty Polskiej S.A.

*Niniejsza broszura została sporządzona i udostępniona jedynie w celu ogólnie informacyjnym i nie stanowi ze strony Poczty Polskiej S.A. oferty w rozumieniu prawa cywilnego, oświadczenia woli ani wiedzy, jak również jakiegokolwiek zapewnienia odnośnie nieruchomości, jej stanu lub poszczególnych treści objętych broszurą.*

## Nieruchomości Poczty Polskiej S.A.

### Kontakt:

*Ośrodek Infrastruktury we Wrocławiu  
ul. Ibn Siny Awicenny 21  
Telefon: 71/360-39-70  
e-mail: sekretariat.ci.wroclaw@poczta-polska.pl*

*Administrator obiektu:  
Dział Administrowania Nieruchomościami  
ul. Piastowska 72, 59-200 Legnica  
Telefon: 76/ 850-04-16  
e-mail: sekretariat.ci.wroclaw@poczta-polska.pl*