

LOKAL MIESZKALNY Tolkmicko, Świętojańska

(gmina Tolkmicko, powiat elbląski, województwo warmińsko-mazurskie)

Przedmiot wynajmu:

lokal mieszkalny o powierzchni użytkowej 44,70 m² położony na I piętrze, składa się z: dwóch pokoi, kuchni, przedpokoju, łazienki,+ wc (pomieszczenie poza lokalem z wejściem z klatki schodowej).

Wywoławcza stawka czynszu netto:

22,00 zł netto miesięcznie za 1m² powierzchni użytkowej

Okres wynajmu: 36 miesięcy

Tryb wynajmu: negocjacje cenowe

Postąpienie:
nie dotyczy

Budynek Poczty Polskiej S.A. w miejscowości Tolkmicko, ul. Świętojańska
25



Opis przedmiotu wynajmu:

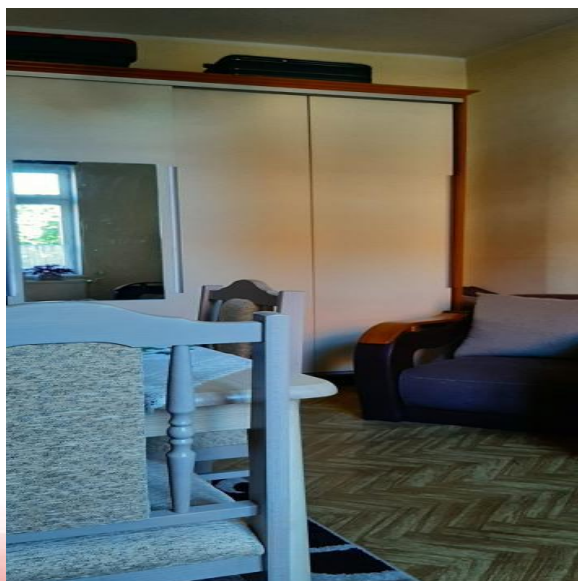
Lokal mieszkalny o powierzchni użytkowej 44,70 m² usytuowany jest na I piętrze budynku stanowiącego własność Poczty Polskiej S.A. Lokal składa się z 2 pokoi, kuchni, przedpokoju, łazienki, + wc (pomieszczenie poza lokalem z wejściem z klatki schodowej).

Lokal mieszkalny wyposażony jest w instalacje: elektryczną, centralnego ogrzewania i wodno-kanalizacyjną.

Stan techniczny lokalu – dobry.

Niezależnie od czynszu Najemca będzie uiszczał opłaty za media, stanowiące zwrot ponoszonych przez Wynajmującego kosztów, obejmujące: wodę zimną, odprowadzanie ścieków, wywóz odpadów komunalnych oraz centralne ogrzewanie.

Koszty zużycia energii elektrycznej Najemca uiszczać będzie na podstawie umowy zawartej z zakładem energetycznym we własnym zakresie.

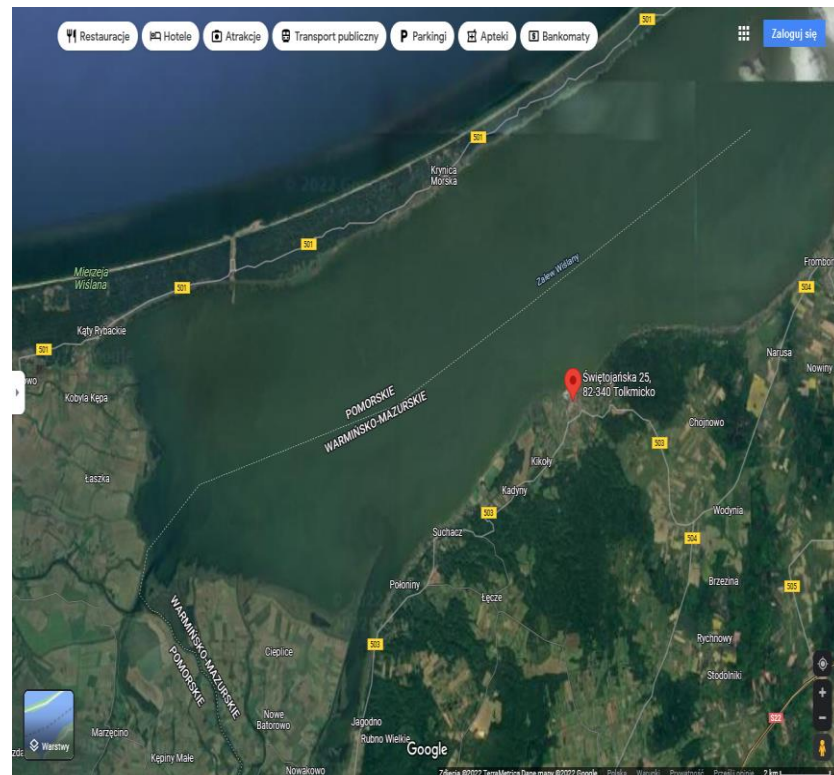
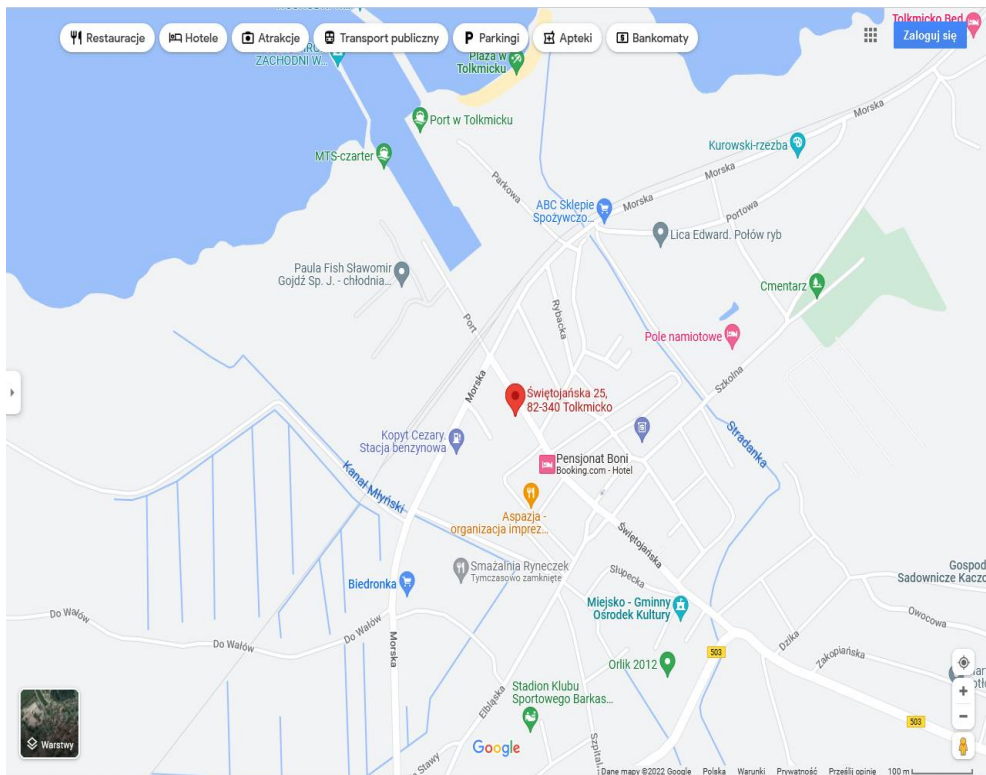


Opis nieruchomości:

Miejscowość	Tolkmicko
Ulica, nr budynku	Świętojańska 25
Powierzchnia budynku, w którym zlokalizowany jest przedmiot wynajmu	247,07 m ²
Nr działki ewidencyjnej, obręb	42
Księga wieczysta, Sąd Rejonowy, Nr Wydziału	KW Nr EL1E/00018631/4 powadzona przez Sąd Rejonowy w Elblągu VI Wydział Ksiąg Wieczystych
Stan prawny gruntu	Działka Nr 42 pozostaje w użytkowaniu wieczystym Poczty Polskiej S.A.

Lokalizacja i dostępność komunikacyjna:

Tolkicko to miasto w powiecie elbląskim, województwie warmińsko-mazurskim położone nad Zalewem Wiślanym przy drodze wojewódzkiej nr 503 na terenie Parku Krajobrazowego Wysoczyzny Elbląskiej. Na terenie gminy znajduje się port morski. Miejscowość turystyczno-wypoczynkowa.



Opis nieruchomości:

Nieruchomość zabudowana jest budynkiem użytkowym. W obrębie nieruchomości funkcjonuje Urząd Pocztowy.



OBWIESZCZENIE O POSTĘPOWANIU NA NAJEM LOKALU MIESZKALNEGO w miejscowości Tolkmicko, Świętojańska 25

Wynajmujący: POCZTA POLSKA S.A. z siedzibą w Warszawie, 00-940 Warszawa, ul. Rodziny Hiszpańskich 8.

Prowadzący postępowanie: Poczta Polska S.A., Centrum Infrastruktury Ośrodek Infrastruktury w Białymstoku, ul. Kolejowa 26, 15-959 Białystok.

Miejsce składania ofert/postępowania : Poczta Polska S.A. Centrum Infrastruktury Ośrodek Infrastruktury, Wydział Zarządzania Nieruchomościami, 15-959 Białystok, Kolejowa 26, I piętro, pokój 111, tel. 85 732 30 34

Okres trwania umowy: 36 miesięcy

Przedmiot najmu:

lokal mieszkalny o powierzchni użytkowej 44,70 m² położony na I piętrze, składa się z: dwóch pokoi o powierzchniach: 1 pokój 17,53 m², 2 pokój 10,62 m², kuchni 6,64 m², przedpokoju 7,37 m², łazienki + wc 2,54 m² (pomieszczenie poza lokalem z wejściem z klatki schodowej). Wejście do budynku od strony frontowej obiektu z ogólnie dostępną klatką schodową. Lokal nieumeblowany.

Lokal wyposażony jest w następujące urządzenia: instalację elektryczną, wodno-kanalizacyjną i centralnego ogrzewania. Stan techniczny lokalu – dobry.

Lokal posiada świadectwo charakterystyki energetycznej. Wskaźniki oceny charakterystyki energetycznej budynku:

- wskaźnik rocznego zapotrzebowania na energię użytkową - $EU = 319,39 \text{ kWh}/(\text{m}^2 \cdot \text{rok})$
- wskaźnik rocznego zapotrzebowania na energię końcową - $EK = 471,14 \text{ kWh}/(\text{m}^2 \cdot \text{rok})$
- wskaźnik rocznego zapotrzebowania na nieodnawialną energię pierwotną - $EP = 577,69 \text{ kWh}/(\text{m}^2 \cdot \text{rok})$
- jednostkowa wielkość emisji $E_{\text{CO}_2} = 0,13 \text{ t CO}_2/(\text{m}^2 \cdot \text{rok})$
- udział odnawialnych źródeł energii w rocznym zapotrzebowaniu na energię końcową - $U_{\text{oze}} = 0,00 \%$.

Umowa najmu zostanie zawarta w trybie rozdz. 2 b (najem instytucjonalny) Ustawy o ochronie praw lokatorów, mieszkaniowym zasobie gminy i o zmianie Kodeksu Cywilnego (t.j. Dz.U. z 2023 r. poz. 725). Zawarcie umowy jest uzależnione od wpłacenia przez Najemcę, przed podpisaniem umowy najmu, na konto bankowe wskazane przez Wynajmującego kaucji zabezpieczającej w wysokości stanowiącej trzykrotność miesięcznego czynszu za lokal.

Wydanie lokalu Najemcy poprzedzone jest dostarczeniem Wynajmującemu, nie później niż w terminie 14 dni od dnia zawarcia umowy najmu, oświadczenia w formie aktu notarialnego o dobrowolnym poddaniu się egzekucji zgodnie z art. 777 Kodeksu postępowania cywilnego w związku z art. 19 f ust. 3 ustawy z dnia 21 czerwca 2001 r. o ochronie praw lokatorów, mieszkaniowym zasobie gminy i o zmianie Kodeksu cywilnego z późn. zm., co do obowiązku zapłaty wszelkich należności wynikających z umowy najmu lokalu oraz obowiązku opróżnienia i wydania lokalu używanego na podstawie umowy najmu instytucjonalnego w terminie wskazanym w żądaniu opróżnienia lokalu, nie dłuższym niż 7 dni oraz oświadczenia Najemcy w formie aktu notarialnego o przyjęciu do wiadomości, że w razie konieczności wykonania zobowiązania wydania i opróżnienia lokalu, Najemcy nie będzie przysługiwać prawo do lokalu socjalnego ani pomieszczenia tymczasowego.

Najemca zobowiązany jest do dostarczenia Wynajmującemu, nie później niż w terminie 14 dni od dnia zawarcia umowy najmu:

- kopii polisy lub innego dokumentu potwierdzającego zawarcie umowy ubezpieczenia ogólnego w zakresie odpowiedzialności cywilnej obejmującego swoim zakresem wszelkie szkody osobowe i majątkowe, mogące powstać w lokalu lub na terenie nieruchomości w związku z używaniem lokalu, w szczególności za szkody wyrządzone osobom trzecim (np. innym najemcom) oraz Wynajmującemu.

Wywoławcza stawka czynszu netto wynosi:

22,00 zł/m²/m-c netto (słownie: dwadzieścia dwa złote za 1 m kwadratowy)

Stawka wywoławcza czynszu najmu nie obejmuje opłat eksploatacyjnych za centralne ogrzewanie, zużycie wody oraz opłat za wywóz nieczystości stałych i odprowadzenia nieczystości płynnych. Opłaty za energię elektryczną Najemca uiszczać będzie na podstawie umowy zawartej z zakładem energetycznym we własnym zakresie.

Warunkiem przystąpienia do postępowania jest:

1. złożenie pisemnej oferty z propozycją stawki czynszu za 1m²,
2. złożenie przez Oferenta oświadczenia o zapoznaniu się treścią obwieszczenia o postępowaniu oraz ze stanem technicznym lokalu przeznaczonego do wynajmu, a także z treścią projektu umowy najmu instytucjonalnego i przyjęciu ich bez zastrzeżeń,
3. W przypadku przystąpienia do postępowania przez jednego z małżonków, konieczne jest przedłożenie pisemnego wyrażenia zgody współmałżonka na przystąpienie do postępowania z zamiarem najmu lokalu mieszkalnego będącego przedmiotem postępowania, ze środków pochodzących z majątku wspólnego, za cenę ustaloną w postępowaniu,
4. W przypadku osób prawnych i jednostek organizacyjnych nie posiadających osobowości prawnej, osoba reprezentująca, biorąca udział w postępowaniu zobowiązana jest do okazania dowodu osobistego oraz odpowiednich dokumentów potwierdzających uprawnienie do reprezentowania tych osób lub jednostek w postępowaniu,
5. Złożenie pisemnej zgody na przetwarzanie danych osobowych w celu realizacji postępowania na najem lokalu mieszkalnego będącego własnością Poczty Polskiej S.A.

Ze szczegółowymi informacjami na temat postępowania oraz warunkami najmu, które zostały zawarte w projekcie umowy najmu instytucjonalnego można zapoznać się w siedzibie Centrum Infrastruktury Ośrodek Infrastruktury w Białymstoku przy ul. Kolejowej 26, pokój nr 111, tel: 85 732 30 34 lub w Braniewie przy ul. Hozjusza 1, tel. komórkowy 502 018 873, od poniedziałku do piątku w godzinach od 8⁰⁰ do 14⁰⁰.

Informacje dodatkowe:

Bliższe informacje na temat stanu technicznego lokalu oraz termin oględzin można uzgodnić od poniedziałku do piątku, od godz. 7⁰⁰ – 14⁰⁰ z administratorem obiektu pod numerem telefonu 502 018 873

POCZTA POLSKA S.A. ZASTRZEGA SOBIE PRAWO UNIEWAŻNIENIA POSTĘPOWANIA W KAŻDYM CZASIE BEZ PODANIA PRZYCZYŃ I PONOSZENIA SKUTKÓW PRAWNYCH I FINANSOWYCH Z TEGO TYTUŁU.

1. Administratorem danych osobowych osób uprawnionych do zawarcia Umowy jest Poczta Polska Spółka Akcyjna z siedzibą w Warszawie, przy ul. Rodziny Hiszpańskich 8, 00-940 Warszawa.
2. Kontakt z inspektorem ochrony danych: Inspektor ochrony danych Poczta Polska S.A. ul. Rodziny Hiszpańskich 8, 00-940 Warszawa, adres e-mail: inspektorodo@poczta-polska.pl.
3. Dane osobowe będą przetwarzane w celu realizacji Umowy, a także – w zakresie prawnie usprawiedliwionego interesu administratora – w celu ustalenia, dochodzenia lub obrony przed roszczeniami z umowy oraz w celu oceny ryzyka związanego z zawarciem umowy, na podstawie odpowiednio art. 6 ust. 1 lit. b lub art. 6 ust. 1 lit. f Rozporządzenia Parlamentu Europejskiego i Rady (UE) 2016/679 z dnia 27 kwietnia 2016 roku w sprawie ochrony osób fizycznych w związku z przetwarzaniem danych osobowych i w sprawie swobodnego przepływu takich danych oraz uchylenia dyrektywy 95/46/WE.
4. Źródłem danych jest podmiot, z którym zawierana jest umowa oraz mogą być rejestry ogólnodostępne (CEIDG, KRS). Kategorie przetwarzanych danych obejmują aktualne dane zawarte w wyciągu z tych rejestrów.
5. Dane osobowe mogą być przekazane do państwa trzeciego w związku z korzystaniem przez administratora z rozwiązań chmurowych dostarczanych przez firmę Microsoft na podstawie standardowych klauzul ochrony danych przyjętych przez Komisję Europejską, dostępnych w części Online Services Data Protection Addendum (DPA) pod adresem: <https://www.microsoft.com/en-us/licensing/product-licensing/products.aspx>.
6. Osobie, której dane dotyczą przysługuje prawo żądania dostępu do swoich danych osobowych, ich sprostowania, usunięcia, ograniczenia przetwarzania oraz prawo wniesienia sprzeciwu wobec przetwarzania danych osobowych, chyba że administrator wykaże istnienie ważnych prawnie uzasadnionych podstaw do przetwarzania, nadrzędnych wobec interesów, praw i wolności osoby, której dane dotyczą, lub podstaw do ustalenia, dochodzenia lub obrony roszczeń.
7. Dane osobowe mogą być udostępnione innym odbiorcom danych, w szczególności podmiotom świadczącym na zlecenie Poczty Polskiej S.A. usługi informatyczne, prawne, doradcze, audytowe, a także podmiotom i organom, którym Poczta Polska S.A. jest zobowiązana udostępnić dane osobowe na podstawie powszechnie obowiązujących przepisów prawa.
8. Dane osobowe będą przechowywane przez okres niezbędny do realizacji Umowy, a także przez okres przedawnienia roszczeń z Umowy.
9. Osobie, której dane dotyczą przysługuje prawo wniesienia skargi do Prezesa Urzędu Ochrony Danych Osobowych.
10. Podanie danych jest dobrowolne, lecz niezbędne do zawarcia i wykonywania Umowy.

Formularz zgłoszenia uczestnictwa w postępowaniu

Dotyczy wynajmu części nieruchomości: *Lokal mieszkalny o powierzchni użytkowej **44,70 m²** usytuowany na I piętrze w budynku PP SA w miejscowości **Tolkicko, Świętojańska 25**. Czas trwania umowy najmu – **36 miesiące**.*

Dane uczestnika postępowania:

Imię i nazwisko /Firma:

Adres zamieszkania / Adres Firmy:

Telefon:

Adres e-mail:.....

NIP: (dotyczy podmiotów gospodarczych).....

PESEL: (dotyczy osób fizycznych)

Proponowana stawka czynszu za 1 m²(słownie złotych:.....)

Ja niżej podpisany oświadczam że zapoznałem/-am się:

1. Ze stanem technicznym przedmiotu najmu
2. Z treścią projektu umowy najmu i przyjmuję je bez zastrzeżeń,
3. Z Klauzulą informacyjną i wyrażam zgodę na przetwarzanie moich danych osobowych w celu prowadzenia postępowania na wynajem lokalu mieszkalnego opisanego powyżej a w przypadku wyboru mojej oferty w celu zawarcia i realizacji umowy najmu.

.....
(podpis oferenta)

Dane współmałżonka:

Imię i nazwisko/Firma przedsiębiorcy:.....

Adres zamieszkania

Telefon:, Adres mailowy.....

NIP: (dotyczy przedsiębiorców).....

PESEL: (dotyczy osób fizycznych).....

Oświadczenie współmałżonka:

Wyrażam zgodę na przystąpienie mojego współmałżonka do postępowania na wynajem lokalu mieszkalnego z zamiarem najmu lokalu mieszkalnego będącego przedmiotem postępowania, ze środków pochodzących z majątku wspólnego, za cenę ustaloną w postępowaniu.

.....

(podpis współmałżonka oferenta)

Załącznik do zgłoszenia uczestnictwa w postępowaniu na najem
lokalu mieszkalnego

Lp.	Klauzula informacyjna dot. przetwarzania danych osobowych w postępowaniu na najem lokalu mieszkalnego będącego własnością Poczty Polskiej S.A. zgodna z art. 13 i 14 ust. 1 i 2 Rozporządzenia Parlamentu Europejskiego I Rady (UE) 2016/679 z dnia 27 kwietnia 2016 r. w sprawie ochrony osób fizycznych w związku z przetwarzaniem danych osobowych i w sprawie swobodnego przepływu takich danych oraz uchylenia dyrektywy 95/46/WE
1.	Administratorem Pani/Pana danych osobowych jest Poczta Polska S.A. z siedzibą przy ul. Rodziny Hiszpańskich 8, 00-940 Warszawa.
2.	Kontakt z inspektorem danych osobowych: Inspektor ochrony danych Poczta Polska S.A. ul. Rodziny Hiszpańskich 8, 00-940 Warszawa, adres e-mail: inspektorodo@poczta-polska.pl
3.	Pani/Pana dane osobowe będą przetwarzane w celu: realizacji procesu przetargowego na najem lokalu mieszkalnego będącego własnością Poczty Polskiej S.A. na podstawie art. 6 ust 1 lit. b i c Rozporządzenia Parlamentu Europejskiego I Rady (UE) 2016/679 z dnia 27 kwietnia 2016 r. w sprawie ochrony osób fizycznych w związku z przetwarzaniem danych osobowych i w sprawie swobodnego przepływu takich danych oraz uchylenia dyrektywy 95/46/WE.
4.	Dane osobowe wskazane we wniosku mogą być przekazane do państw trzecich, w związku z korzystaniem z rozwiązań chmurowych dostarczanych przez firmę Microsoft na podstawie standardowych klauzul ochrony danych przyjętych przez Komisję Europejską, dostępnych w części Online Services Terms (OST) pod adresem: https://www.microsoft.com/en-us/licensing/product-licensing/products.aspx .
5.	Dane osobowe będą przechowywane przez okres niezbędny do podjęcia działań zmierzających do zawarcia Umowy, a także do czasu przedawnienia roszczeń.
6.	Przysługuje Pani/Panu prawo dostępu do swoich danych osobowych, ich sprostowania, usunięcia lub ograniczenia przetwarzania.
7.	Przysługuje Pani/Panu prawo wniesienia skargi do organu nadzorczego, którym jest Prezes Urzędu Ochrony Danych Osobowych.
8.	Podanie przez Pana/Panią danych osobowych jest warunkiem uczestnictwa w postępowaniu Poczty Polskiej S.A.

.....

(podpis oferenta)

Nieruchomości Poczty Polskiej S.A.

Niniejsza broszura została sporządzona i udostępniona jedynie w celu ogólnie informacyjnym i nie stanowi ze strony Poczty Polskiej S.A. oferty w rozumieniu prawa cywilnego, oświadczenia woli ani wiedzy, jak również jakiegokolwiek zapewnienia odnośnie nieruchomości, jej stanu lub poszczególnych treści objętych broszurą.

Nieruchomości Poczty Polskiej S.A.

Kontakt:

Wydział Zarządzania Nieruchomościami

Adres: ul. Kolejowa 26, 15-959 Białystok

Telefon: 85 732 30 34

Administrator obiektu:

Dział Administrowania Nieruchomościami

Adres: Braniewo, ul. Hozjusza 1

telefon 502 018 873