

**Adres nieruchomości:
Wiązowna ul. Lubelska 45
LOKAL MIESZKALNY**

Przedmiot wynajmu/:

Lokal mieszkalny o powierzchni użytkowej 32,74 m²

Stawka czynszu: netto 21,34 zł/m²

Okres wynajmu: 36 miesięcy

Tryb wynajmu: przetarg w trybie pisemnym

Data przetargu: 7 czerwca 2024 r.

Wadium: 2096,01 zł



Opis przedmiotu wynajmu:

Lokal mieszkalny nr 2 składa się z 2 pokoi (1 pokój o powierzchni użytkowej 7,36 m² i 2 pokój o powierzchni użytkowej 11,79 m²), kuchni o powierzchni użytkowej 3,86 m², łazienki z wc o powierzchni użytkowej 4,72 m² oraz przedpokoju o powierzchni użytkowej 5,01 m², o łącznej powierzchni użytkowej 32,74 m².

Wyposażenie lokalu stanowi instalacja elektryczna, gazowa, centralnego ogrzewania, a także wodno-kanalizacyjna. Niezależnie od czynszu Najemca będzie ponosił opłaty za centralne ogrzewanie, wodę zimną, ścieki, wywóz nieczystości stałych.

Lokal posiada świadectwo charakterystyki energetycznej.

Wskaźniki oceny charakterystyki energetycznej lokalu:

wskaźnik rocznego zapotrzebowania na energię użytkową – EU = 66,45 kWh/(m² · rok),

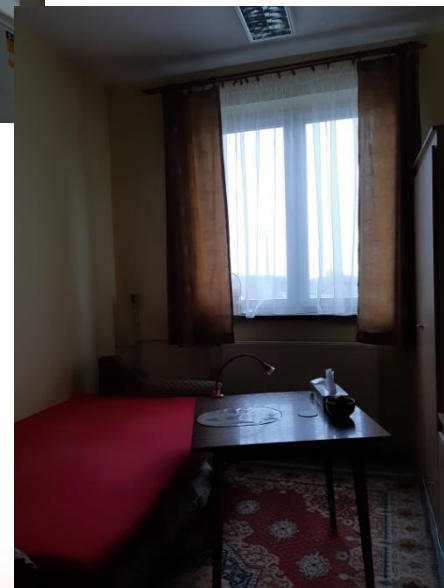
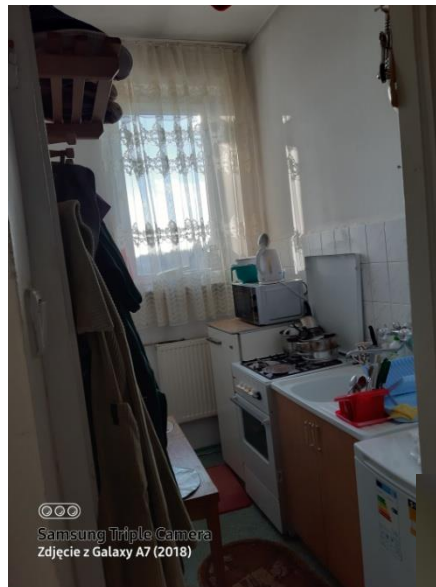
wskaźnik rocznego zapotrzebowania na energię końcową – EK = 141,72 kWh/(m² · rok),

wskaźnik rocznego zapotrzebowania na nieodnawialną energię pierwotną – EP = 113,37 kWh/(m² · rok),

udział odnawialnych źródeł energii w rocznym zapotrzebowaniu na energię końcową - 2/(m² · rok)

U_{oze} = 0,00%

jednostkowa wielkość emisji CO₂ - ECO = 0,05 tCO₂/(m² · rok),

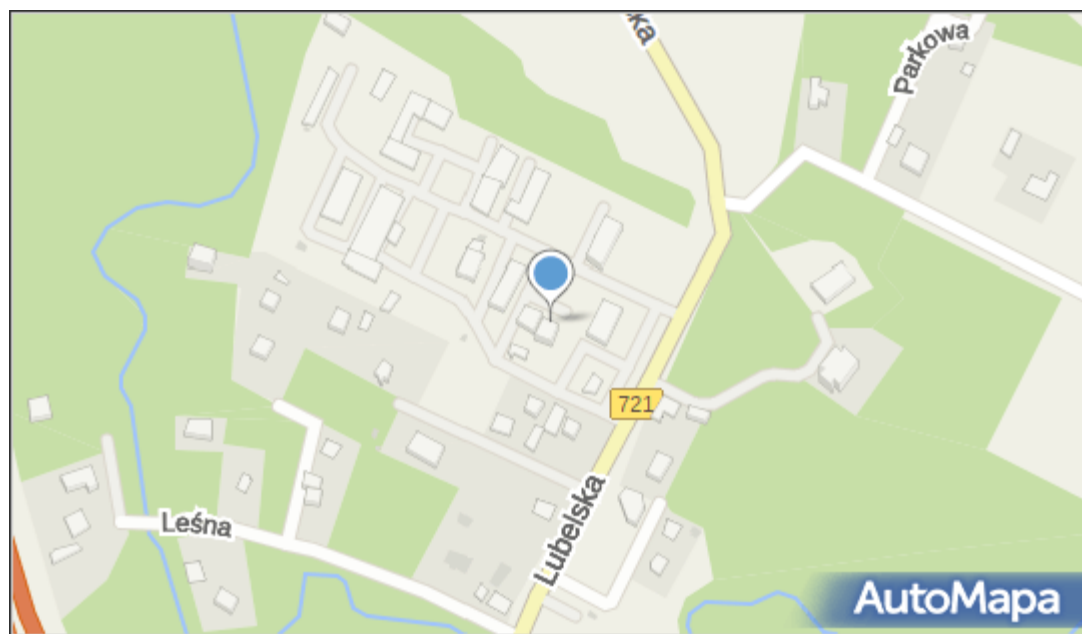


Opis nieruchomości:

Miejscowość	Wiązowna
Ulica, nr budynku	Lubelska 45
Powierzchnia budynku, w których zlokalizowany jest przedmiot wynajmu	394,30 m ²
Nr działki ewidencyjnej, obręb	działka nr 502/2
Księga wieczysta, Sąd Rejonowy, Nr Wydziału	Księga wieczysta Nr WA1O/00038711/8prowadzoną przez Sąd Rejonowy w Otwocku, IV Wydział Ksiąg Wieczystych
Stan prawny gruntu	Wieczyste użytkowanie

Lokalizacja i dostępność komunikacyjna:

Nieruchomość położona jest w Wiązownej przy ul. Lubelskiej 45. Miejsce bardzo dobrze skomunikowane. Znajduje się w centrum miejscowości Wiązowna



Opis nieruchomości:

Budynek został wybudowany w latach 50-tych ubiegłego wieku, przy zastosowaniu technologii tradycyjnej w budownictwie.



OBWIESZCZENIE O PRZETARGU NA NAJEM CZĘŚCI NIERUCHOMOŚCI

Wynajmujący: POCZTA POLSKA S.A. z siedzibą w Warszawie, 00-940 Warszawa, ul. Rodziny Hiszpańskich 8

Prowadzący przetarg: Poczta Polska S.A. Centrum Infrastruktury Ośrodek Infrastruktury w Warszawie ul. Łączyny 8, 00-900 Warszawa

Miejsce przetargu: siedziba PP S.A. w Warszawie przy ul. Łączyny 8 II piętro, pokój nr 209

Przedmiot najmu: Lokal mieszkalny nr 2 składa się z 2 pokoi (1 pokój o powierzchni użytkowej 7,36 m² i 2 pokój o powierzchni użytkowej 11,79 m²), kuchni o powierzchni użytkowej 3,86 m², łazienki z wc o powierzchni użytkowej 4,72 m² oraz przedpokoju o powierzchni użytkowej 5,01 m², o łącznej powierzchni użytkowej 32,74 m².

Wyposażenie lokalu stanowi instalacja elektryczna, gazowa, centralnego ogrzewania, a także wodno-kanalizacyjna
Niezależnie od czynszu Najemca będzie ponosił opłaty za centralne ogrzewanie, wodę zimną, ścieki, wywóz nieczystości stałych.

Lokal posiada świadectwo charakterystyki energetycznej. Wskaźniki oceny charakterystyki energetycznej lokalu:

wskaźnik rocznego zapotrzebowania na energię użytkową – EU =66,45 kWh/(m² · rok),

wskaźnik rocznego zapotrzebowania na energię końcową – EK=141,72 kWh/(m² · rok),

wskaźnik rocznego zapotrzebowania na nieodnawialną energię pierwotną – EP=113,37 kWh/(m² · rok),

udział odnawialnych źródeł energii w rocznym zapotrzebowaniu na energię końcową - $2/(m^2 \cdot rok)$ U_{oze}=0,00%

jednostkowa wielkość emisji CO₂ - ECO = 0,05tCO₂/(m² · rok),

Okres najmu: 36 miesięcy

Wywoławcza stawka czynszu netto: 21,34 zł/m² (słownie dwadzieścia jeden złotych 34/100 za metr kwadratowy)

Miejsce, termin i tryb składania ofert: Oferty dotyczące przetargu pisemnego należy składać w zamkniętych kopertach w siedzibie prowadzącego przetarg w Warszawie ul. Łączyny 8 pokój 210 **do dnia 7 czerwca 2024 roku do godz. 9⁰⁰** z dopiskiem: „*oferta na najem lokalu mieszkalnego nr 2 w miejscowości Wiązowna il. Lubelska 45 - II ETAP*”

Otwarcie ofert nastąpi w dniu 7 czerwca 2024 r. o godz. 13⁰⁰

Wadium: 2096,01 zł (słownie dwa tysiące dziewięćdziesiąt sześć złotych 01/100)



Warunkiem przystąpienia do przetargu jest:

1. Wniesienie wadium przelewem na rachunek bankowy w Banku Pocztowym S.A. w Bydgoszczy nr konta 58 1320 0019 0099 0718 2000 0026 w terminie do dnia: **7 czerwca 2024 r.**, przy czym jako termin wpłaty rozumiany jest termin uznania wpłaty na rachunku Poczty Polskiej S.A. z dopiskiem na przelewie w rubryce tytułem: **„najem lokalu mieszkalnego nr 2 przy ul. Lubelskiej 45 w Wiązownej”**.
2. Okazanie komisji przetargowej oryginału lub kopii wpłaty wadium.
3. Złożenie przez Oferenta oświadczenia o zapoznaniu się z Regulaminem przetargu, projektem umowy najmu i przyjęciu zawartych w w/w dokumentach warunków bez zastrzeżeń, jak również oświadczenie, że zapoznał się ze stanem technicznym przedmiotu najmu.
4. W przypadku przystąpienia do przetargu przez jednego z małżonków, konieczne jest przedłożenie pisemnego wyrażenia zgody współmałżonka na przystąpienie do przetargu z zamiarem najmu części nieruchomości, będącej przedmiotem przetargu, ze środków pochodzących z majątku wspólnego, za cenę ustaloną w przetargu.

Informacje dodatkowe:

Wadium wpłacone przez wyłonionego w przetargu najemcę, ulega zaliczeniu na poczet kaucji, o której mowa w § 7 ust. 1 umowy najmu. Pozostałą do zapłaty kwotę kaucji najemca zobowiązany jest wpłacić na konto Poczty Polskiej S.A. Banku Pocztowym S.A. w Bydgoszczy nr konta 85 1320 0019 0099 0718 2000 0025 w terminie 7 dni od powzięcia informacji o zatwierdzeniu przez Dyrektora Osorka Infrastruktury w Warszawie wyboru oferenta.

Wadium przepada na rzecz Poczty Polskiej S.A.:

1. jeżeli Oferent, którego oferta została przyjęta uchyli się w wyznaczonym terminie od zawarcia i wprowadzenia w życie umowy najmu,
2. jeżeli żaden z oferentów nie zaoferuje co najmniej ceny wywoławczej.

Wadium złożone przez innych uczestników przetargu, których oferty nie zostaną przyjęte, podlega zwrotowi na podane konto, bezpośrednio po dokonaniu wyboru oferty lub unieważnieniu przetargu.

Warunkiem koniecznym do zawarcia umowy najmu lokalu mieszkalnego będzie złożenie oświadczenia o poddaniu się egzekucji, zgodnie z treścią art.777 §1 pkt 4 - 6 ustawy z dnia 17 listopada 1964 r.- Kodeks postępowania cywilnego.

Okres wiązania ofert wynosi 120 dni . Jedna złożona oferta wystarcza do odbycia przetargu.

Informacje na temat powierzchni oraz termin oględzin pomieszczeń można uzgodnić w dni powszednie w godz. 7.30-15.30 .po uprzednim kontakcie z pracownikiem merytorycznym tel. 502016727

POCZTA POLSKA S.A. ZASTRZEGA SOBIE PRAWO UNIEWAŻNIENIA PRZETARGU W KAŻDYM CZASIE BEZ PODANIA PRZYCZYŃ I PONOSZENIA SKUTKÓW PRAWNYCH I FINANSOWYCH Z TEGO TYTUŁU.

Formularz zgłoszenia uczestnictwa w przetargu

Dotyczy wynajmu części nieruchomości: *Lokal mieszkalny nr 2 w Wiązowej przy ul. Lubelskiej 45* powierzchni użytkowej 32,74 m², zlokalizowany na I piętrze.

Okres najmu - 36 miesięcy.

Zawarcie umowy jest uzależnione od wpłacenia przez Najemcę przed podpisaniem umowy najmu na konto bankowe wskazane przez Wynajmującego kaucji zabezpieczającej w wysokości stanowiącej trzykrotność miesięcznego czynszu za lokal.

Wydanie lokalu Najemcy poprzedzone jest dostarczeniem Wynajmującemu nie później niż w terminie 14 dni od dnia zawarcia umowy najmu:

- oświadczenia w formie aktu notarialnego o dobrowolnym poddaniu się egzekucji zgodnie z art. 777 Kodeksu postępowania cywilnego w związku z art. 19 f ust. 3 ustawy z dnia 21 czerwca 2001 r. o ochronie praw lokatorów, mieszkaniowym zasobie gminy i o zmianie Kodeksu cywilnego z późn. zm., co do obowiązku zapłaty wszelkich należności wynikających z umowy najmu lokalu oraz obowiązku opróżnienia i wydania lokalu używanego na podstawie umowy najmu instytucjonalnego w terminie wskazanym w żądaniu opróżnienia lokalu, nie dłuższym niż 7 dni oraz oświadczenia Najemcy w formie aktu notarialnego o przyjęciu do wiadomości, że w razie konieczności wykonania zobowiązania wydania i opróżnienia lokalu, Najemcy nie będzie przysługiwać prawo do lokalu socjalnego ani pomieszczenia tymczasowego.

Najemca zobowiązany jest do dostarczenia Wynajmującemu nie później niż w terminie 14 dni od dnia zawarcia umowy najmu kopii polisy lub innego dokumentu potwierdzającego zawarcie umowy ubezpieczenia ogólnego w zakresie odpowiedzialności cywilnej obejmującego swoim zakresem wszelkie szkody osobowe i majątkowe, mogące powstać w lokalu lub na terenie nieruchomości w związku z użytkowaniem lokalu, w szczególności za szkody wyrządzone osobom trzecim (np. innym najemcom) oraz Wynajmującemu.

Niezależnie od czynszu wyłoniony Najemca zobowiązany będzie do uiszczania opłat za centralne ogrzewanie, zużycie wody i odprowadzania ścieków oraz wywóz nieczystości stałych. Opłaty za zużycie energii elektrycznej pokrywane będą przez lokatora na podstawie odrębnej umowy, zawartej bezpośrednio z dostawcą.

Dane uczestnika przetargu:

Imię i nazwisko pracownika PP S.A. /Firma przedsiębiorcy:

Adres zamieszkania/Siedziba i adres przedsiębiorcy:

Adres do korespondencji:

Telefon:, Adres mailowy.....

NIP: (dotyczy przedsiębiorców).....

PESEL: (dotyczy osób fizycznych).....

Proponowana stawka czynszu za 1 m²

Słownie:.....

Oświadczam, że zapoznałem/-am się:

1. ze stanem technicznym przedmiotu najmu,
2. z treścią projektu umowy najmu i przyjmuję je bez zastrzeżeń,
3. z klauzulą informacyjną i wyrażam zgodę na przetwarzanie moich danych osobowych w celu prowadzenia postępowania przetargowego na wynajem lokalu mieszkalnego opisanego powyżej, a w przypadku wyboru mojej oferty w celu zawarcia i realizacji umowy najmu.

.....
(podpis oferenta)

Dane współmałżonka:

Imię i nazwisko/Firma przedsiębiorcy:.....

Adres zamieszkania

Telefon:, Adres mailowy.....

NIP: (dotyczy przedsiębiorców).....

PESEL: (dotyczy osób fizycznych).....

Oświadczenie współmałżonka:

Wyrażam zgodę na przystąpienie mojego współmałżonka do przetargu na wynajem lokalu mieszkalnego z zamiarem najmu lokalu mieszkalnego w Szczecinie będącego przedmiotem przetargu, ze środków pochodzących z majątku wspólnego, za cenę ustaloną w postępowaniu.

.....
(podpis współmałżonka oferenta)

OŚWIADCZENIE OFERENTA

Wyrażam zgodę na przetwarzanie moich danych osobowych w celu realizacji procesu przetargowego na najem lokalu mieszkalnego będącego własnością Poczty Polskiej S.A.

Klauzula informacyjna dot. przetwarzania danych osobowych

- 1.Administratorem Pani/Pana danych osobowych jest Poczta Polska S.A. z siedzibą przy ul. Rodziny Hiszpańskich 8, 00-940 Warszawa.
- 2.Kontakt z inspektorem danych osobowych: Inspektor ochrony danych Poczta Polska S.A. ul. Rodziny Hiszpańskich 8, 00-940 Warszawa, adres e-mail: inspektorodo@poczta-polska.pl.
- 3.Pani/Pana dane osobowe będą przetwarzane w celu: realizacji procesu przetargowego.na najem lokalu mieszkalnego będącego własnością Poczty Polskiej S.A. na podstawie art. 6 ust 1 lit. a oraz art. 6 ust. 1 lit. f Rozporządzenia Parlamentu Europejskiego i Rady (UE) 2016/679 z dnia 27 kwietnia 2016 roku w sprawie ochrony osób fizycznych w związku z przetwarzaniem danych osobowych i w sprawie swobodnego przepływu takich danych oraz uchylenia dyrektywy 95/46/WE.
- 4.Dane osobowe będą przechowywane na serwerach zlokalizowanych w Unii Europejskiej i mogą być przekazane -na podstawie standardowych klauzul ochrony danych -do państwa trzeciego w związku z korzystaniem przez administratora z rozwiązań chmurowych dostarczanych przez firmę Microsoft. Stosowane przez Microsoft standardowe klauzule umowne zgodne z wzorcami zatwierdzonymi przez Komisję Europejską, dostępne są podadresem:<https://www.microsoft.com/en-us/licensing/product-licensing/products.aspx> częściOnline Services Terms (OST).
- 5.Dane osobowe mogą być udostępniane podmiotom współpracującym z Poczta Polska S.A. na podstawie zawartych umów, zgodnie z obowiązującymi przepisami prawa w zakresie ochrony danych osobowych.
- 6.Osobie, której dane dotyczą przysługuje prawo żądania dostępu do swoich danych osobowych, ich sprostowania, usunięcia lub ograniczenia przetwarzania oraz przenoszenia danych
- 7.Dane osobowe będą przechowywane przez okres niezbędny do realizacji Umowy, a także przez okres przedawnienia roszczeń z Umowy.
- 8.Osobie, której dane dotyczą przysługuje prawo wniesienia skargi do Prezesa Urzędu Ochrony Danych Osobowych.
- 9.Podanie danych jest osobowych jest warunkiem uczestnictwa w przetargu Poczty Polskiej S.A

.....
(podpis oferenta)

Nieruchomości Poczty Polskiej S.A.

Niniejsza broszura została sporządzona i udostępniona jedynie w celu ogólnie informacyjnym i nie stanowi ze strony Poczty Polskiej S.A. oferty w rozumieniu prawa cywilnego, oświadczenia woli ani wiedzy, jak również jakiegokolwiek zapewnienia odnośnie nieruchomości, jej stanu lub poszczególnych treści objętych broszurą.

Nieruchomości Poczty Polskiej S.A.

Kontakt:

Wydział Zarządzania Nieruchomościami

Adres: ul. Łączyny 8, 00-900 Warszawa

Telefon: 225053031, 502016727

Dział Administrowania Nieruchomościami i Konserwacji

Adres: ul. Łączyny 8, 00-900 Warszawa

Telefon: 725-233-198,