

**LOKAL MIESZKALNY  
JELENIA GÓRA, UL. WOLNOŚCI 58**

*(gmina Jelenia Góra, powiat Jelenia Góra, województwo dolnośląskie)*

**Przedmiot wynajmu:**

Lokal mieszkalny nr 1 o powierzchni użytkowej 66,11 m<sup>2</sup>

**Stawka czynszu: 22,20 zł/m<sup>2</sup>**

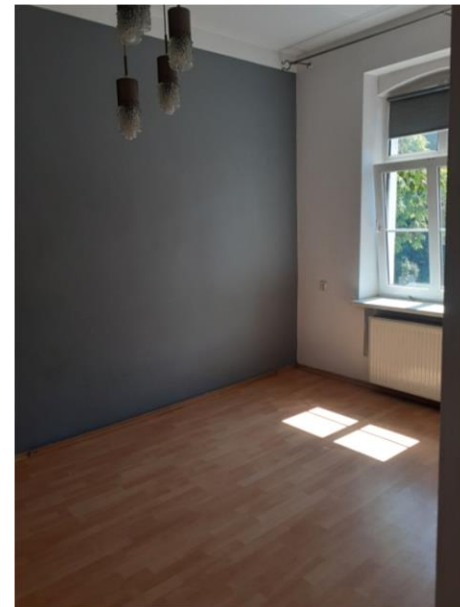
(słownie: dwadzieścia dwa złote dwadzieścia groszy netto za 1 metr kwadratowy powierzchni mieszkalnej)

**Okres wynajmu: 3 lata**

**Tryb wynajmu: konkurs ofert**

**Termin składania ofert: 25 listopada 2024r.**

**Termin otwarcia ofert: 26 listopada 2024r. godz. 10:00**



## Opis przedmiotu wynajmu:

Lokal mieszkalny nr 1 usytuowany jest na I piętrze budynku Poczty Polskiej S.A. w Jeleniej Górze przy ul. Wolności 58.

Łączna powierzchnia użytkowa 66,11 m<sup>2</sup>, w tym powierzchni pokoi 48,90 m<sup>2</sup> (1 pokój 14,43 m<sup>2</sup>, 2 pokój 6,88 m<sup>2</sup>, 3 pokój 11,35 m<sup>2</sup>, 4 pokój 16,24 m<sup>2</sup>), kuchni 7,14 m<sup>2</sup>, przedpokoiu 5,53 m<sup>2</sup>, łazienki 3,68 m<sup>2</sup>, WC 0,86 m<sup>2</sup>.

Mieszkanie wyposażone jest w instalację elektryczną, wodno-kanalizacyjną, gazową, w tym ogrzewanie (wspólna kotłownia zlokalizowana w piwnicy).

Niezależnie od czynszu Najemca lokalu będzie uiszczać opłaty za media, stanowiące zwrot ponoszonych przez Wynajmującego zobowiązań obejmujących: dostarczanie wody i odprowadzanie ścieków oraz wywóz nieczystości stałych. Najemca zawrze indywidualną umowę za dostawę energii elektrycznej oraz gazu. Najemca zobowiązany jest do zawarcia na cały czas trwania najmu umowy ubezpieczenia ogólnego w zakresie odpowiedzialności cywilnej.

*Ze względu na usytuowanie lokalu mieszkalnego w budynku który podlega ochronie na podstawie przepisów ustawy o ochronie zabytków i opiece nad zabytkami, dla przedmiotowej nieruchomości sporządzenie świadectwa charakterystyki energetycznej nie jest wymagane.*



**Opis nieruchomości:**

<b>Miejscowość</b>	Jelenia Góra
<b>Ulica, nr budynku</b>	Wolności 58
<b>Powierzchnia budynku, w którym zlokalizowany jest przedmiot wynajmu</b>	364,40 m <sup>2</sup>
<b>Nr działki ewidencyjnej, obręb</b>	751, obręb 1
<b>Księga wieczysta, Sąd Rejonowy, Nr Wydziału</b>	JG1J/00062902/3
<b>Stan prawny gruntu</b>	Własność Skarbu Państwa w użytkowaniu wieczystym Poczty Polskiej S.A. do dnia 5 grudnia 2089 r.

## Lokalizacja i dostępność komunikacyjna:

Nieruchomość położona jest w Jeleniej Górze przy ul. Wolności 58. Miasto Jelenia Góra jest miastem na prawach powiatu położone w województwie dolnośląskim, w śródgórskiej Kotlinie Jeleniogórskiej, nad rzeką Bóbr. Miasto jest również siedzibą powiatu, Zarządu Karkonoskiego Parku Narodowego oraz polską stolicą Euroregionu Nysa.



## Opis nieruchomości:

Nieruchomość ewidencyjnie oznaczona nr 751 o powierzchni 364,40 m<sup>2</sup> obręb 1, dla której Sąd Rejonowy w Jeleniej Górze, VI Wydział Ksiąg Wieczystych prowadzi księgę wieczystą nr JG1J/00062902/3. Przedmiotowa nieruchomość gruntowa jest własnością Skarbu Państwa w użytkowaniu wieczystym Poczty Polskiej S.A. do 5 grudnia 2089 r.



## KONKURS OFERT NA NAJEM LOKALU MIESZKALNEGO

**Wynajmujący:** Poczta Polska S.A. z siedzibą w Warszawie, 00-940 Warszawa, ul. Rodziny Hiszpańskich 8.

**Prowadzący postępowanie:** Poczta Polska S.A., Ośrodek Infrastruktury we Wrocławiu, ul. Iln Siny Awicenny 21, 50-900 Wrocław.

**Miejsce składania ofert:** Poczta Polska S.A., Ośrodek Infrastruktury we Wrocławiu, ul. Iln Siny Awicenny 21, 50-900 Wrocław – pokój Nr 201, II piętro.

**Okres trwania umowy:** 3 lata

**Wysokość wywoławczej stawki czynszu:** **22,20 zł/m<sup>2</sup>/ m-c netto** za 1 metr kwadratowy powierzchni mieszkalnej

### **Przedmiot najmu:**

**Lokal mieszkalny** o łącznej powierzchni użytkowej **66,11 m<sup>2</sup>**, w tym powierzchni pokoi 48,90 m<sup>2</sup> (1 pokój 14,43 m<sup>2</sup>, 2 pokój 6,88 m<sup>2</sup>, 3 pokój 11,35 m<sup>2</sup>, 4 pokój 16,24 m<sup>2</sup>), kuchni 7,14 m<sup>2</sup>, przedpokoju 5,53 m<sup>2</sup>, łazienki 3,68 m<sup>2</sup>, WC 0,86 m<sup>2</sup>.

Mieszkanie wyposażone jest w instalację elektryczną, wodno-kanalizacyjną, gazową, w tym ogrzewanie. Stan techniczny przedmiotowego lokalu można określić jako dobry.

Obecnie lokal jest pustostanem usytuowanym na I piętrze.

*Ze względu na usytuowanie lokalu mieszkalnego w budynku, który podlega ochronie na podstawie przepisów ustawy o ochronie zabytków i opiece nad zabytkami, dla przedmiotowej nieruchomości sporządzone świadectwa charakterystyki energetycznej nie jest wymagane.*

### **Miejsce, termin i tryb składania ofert:**

Oferty dotyczące konkursu należy składać w zamkniętych kopertach w siedzibie prowadzącego postępowanie, w sekretariacie (pokój 201) do dnia 25 listopada 2024 r. do godz. 14<sup>00</sup> z dopiskiem: „*Ol we Wrocławiu - konkurs ofert na najem lokalu mieszkalnego nr 1 w Jeleniej Górze, ul. Wolności 58*”. W przypadku składania ofert drogą pocztową liczy się data dostarczenia oferty. *Otwarcie ofert nastąpi w następnym dniu roboczym, tj. 26 listopada 2024 r. godz. 10:00 w siedzibie prowadzącego postępowanie, pok. 206.*

### **Warunkiem przystąpienia do konkursu ofert jest:**

- złożenie przez Oferenta oświadczenia o zapoznaniu się treścią konkursu ofert oraz ze stanem technicznym lokalu przeznaczonego do wynajmu, a także z treścią projektu umowy najmu instytucjonalnego i przyjęciu ich bez zastrzeżeń.
- w przypadku przystąpienia do konkursu ofert przez jednego z małżonków, konieczne jest przedłożenie pisemnego wyrażenia zgody współmałżonka na przystąpienie do konkursu ofert, z zamiarem najmu lokalu mieszkalnego będącego przedmiotem konkursu, ze środków pochodzących z majątku wspólnego, za cenę ustaloną w konkursie ofert,
- w przypadku osób prawnych i jednostek organizacyjnych nie posiadających osobowości prawnej, osoba reprezentująca biorąca udział w konkursie zobowiązana jest do okazania odpowiednich dokumentów potwierdzających uprawnienie do reprezentowania tych osób lub jednostek w postępowaniu konkursowym.

### Informacje dodatkowe:

- Do złożenia oferty nie wymaga się wpłaty wadium. Komisja sprawdza kompletność ofert i dokonuje wyboru oferty z najwyższą zaoferowaną stawką czynszu.
- Warunkiem koniecznym do zawarcia umowy najmu instytucjonalnego lokalu mieszkalnego z wyłonionym Najemcą będzie wpłata kaucji w wysokości trzykrotności miesięcznego czynszu wg stawki ustalonej na dzień podpisania umowy.
- Najemca zobowiązany jest do zawarcia na cały czas trwania najmu umowy ubezpieczenia ogólnego w zakresie odpowiedzialności cywilnej obejmujące swoim zakresem wszelkie szkody osobowe i majątkowe mogące powstać w lokalu, w szczególności za szkody wyrządzone osobom trzecim (np. innym najemcom) oraz Wynajmującemu.
- *Warunkiem koniecznym do wydania lokalu mieszkalnego po zawarciu umowy najmu instytucjonalnego lokalu mieszkalnego z wyłonionym Najemcą będzie dostarczenie Wynajmującemu, nie później niż w terminie 14 dni od dnia zawarcia umowy najmu, oświadczenia w formie aktu notarialnego o dobrowolnym poddaniu się egzekucji zgodnie z art. 777 Kodeksu postępowania cywilnego w związku z art. 19 f ust. 3 ustawy z dnia 21 czerwca 2001 r. o ochronie praw lokatorów, mieszkaniowym zasobie gminy i o zmianie Kodeksu cywilnego z późn. zm., co do obowiązku zapłaty wszelkich należności wynikających z umowy najmu lokalu oraz obowiązku opróżnienia i wydania lokalu używanego na podstawie umowy najmu instytucjonalnego w terminie wskazanym w żądaniu opróżnienia lokalu, nie dłuższym niż 7 dni oraz oświadczenia Najemcy w formie aktu notarialnego o przyjęciu do wiadomości, że w razie konieczności wykonania zobowiązania wydania i opróżnienia lokalu, Najemcy nie będzie przysługiwać prawo do lokalu socjalnego ani pomieszczenia tymczasowego.*
- Najemca zobowiązany będzie do dostarczenia Wynajmującemu, nie później niż w terminie 14 dni od dnia zawarcia umowy najmu kopii polisy lub innego dokumentu potwierdzającego zawarcie umowy ubezpieczenia ogólnego w zakresie odpowiedzialności cywilnej obejmującego swoim zakresem wszelkie szkody osobowe i majątkowe, mogące powstać w lokalu lub na terenie nieruchomości w związku z użytkowaniem lokalu, w szczególności za szkody wyrządzone osobom trzecim (np. innym Najemcom) oraz Wynajmującemu.

Szczegółowe informacje na temat konkursu ofert, warunków najmu zawartych w projekcie umowy najmu instytucjonalnego, można uzyskać w siedzibie Ośrodka Infrastruktury we Wrocławiu, ul. Iln Siny Awicenny 21, 50-900 Wrocław, pokój Nr 206, II piętro, tel. 71/360-39-70, w dni powszednie w godzinach od 8.00 -14.00.

### **Okres wiązania ofert wynosi 30 dni. Jedna złożona oferta wystarczy do odbycia postępowania.**

Bliższe formacje na temat stanu technicznego lokalu oraz termin oględzin lokalu mieszkalnego można uzgodnić w dni powszednie w godz. 8.00- 14.00, po uprzednim kontakcie z administratorem obiektu tel. 75/752 46 88

**Lokal mieszkalny można oglądać do dnia 20 listopada 2024 r.**

**POCZTA POLSKA S.A. ZASTRZEGA SOBIE PRAWO UNIEWAŻNIENIA POSTĘPOWANIA W KAŻDYM CZASIE  
BEZ PODANIA PRZYCZYŃ I PONOSZENIA SKUTKÓW PRAWNYCH I FINANSOWYCH Z TEGO TYTUŁU**

## KLAUZULA INFORMACYJNA

1. Administratorem danych osobowych osób uprawnionych do zawarcia Umowy jest Poczta Polska Spółka Akcyjna z siedzibą w Warszawie, przy ul. Rodziny Hiszpańskich 8, 00-940 Warszawa.
2. Kontakt z inspektorem ochrony danych: Inspektor ochrony danych Poczta Polska S.A. ul. Rodziny Hiszpańskich 8, 00-940 Warszawa, adres e-mail: [inspektorodo@poczta-polska.pl](mailto:inspektorodo@poczta-polska.pl).
3. Dane osobowe będą przetwarzane w celu realizacji Umowy, a także – w zakresie prawnie usprawiedliwionego interesu administratora – w celu ustalenia, dochodzenia lub obrony przed roszczeniami z umowy oraz w celu oceny ryzyka związanego z zawarciem umowy, na podstawie odpowiednio art. 6 ust. 1 lit. b lub art. 6 ust. 1 lit. f Rozporządzenia Parlamentu Europejskiego i Rady (UE) 2016/679 z dnia 27 kwietnia 2016 roku w sprawie ochrony osób fizycznych w związku z przetwarzaniem danych osobowych i w sprawie swobodnego przepływu takich danych oraz uchylenia dyrektywy 95/46/WE.
4. Źródłem danych jest podmiot, z którym zawierana jest umowa oraz mogą być rejestry ogólnodostępne (CEIDG, KRS). Kategorie przetwarzanych danych obejmują aktualne dane zawarte w wyciągu z tych rejestrów.
5. Dane osobowe mogą być przekazane do państwa trzeciego w związku z korzystaniem przez administratora z rozwiązań chmurowych dostarczanych przez firmę Microsoft na podstawie standardowych klauzul ochrony danych przyjętych przez Komisję Europejską, dostępnych w części Online Services Data Protection Addendum (DPA) pod adresem: <https://www.microsoft.com/en-us/licensing/product-licensing/products.aspx>.
6. Osobie, której dane dotyczą przysługuje prawo żądania dostępu do swoich danych osobowych, ich sprostowania, usunięcia, ograniczenia przetwarzania oraz prawo wniesienia sprzeciwu wobec przetwarzania danych osobowych, chyba że administrator wykaże istnienie ważnych prawnie uzasadnionych podstaw do przetwarzania, nadrzędnych wobec interesów, praw i wolności osoby, której dane dotyczą, lub podstaw do ustalenia, dochodzenia lub obrony roszczeń.
7. Dane osobowe mogą być udostępnione innym odbiorcom danych, w szczególności podmiotom świadczącym na zlecenie Poczty Polskiej S.A. usługi informatyczne, prawne, doradcze, audytowe, a także podmiotom i organom, którym Poczta Polska S.A. jest zobowiązana udostępnić dane osobowe na podstawie powszechnie obowiązujących przepisów prawa.
8. Dane osobowe będą przechowywane przez okres niezbędny do realizacji Umowy, a także przez okres przedawnienia roszczeń z Umowy.
9. Osobie, której dane dotyczą przysługuje prawo wniesienia skargi do Prezesa Urzędu Ochrony Danych Osobowych.
10. Podanie danych jest dobrowolne lecz niezbędne do zawarcia i wykonywania Umowy.



**Formularz zgłoszenia uczestnictwa w konkursie ofert**

Dotyczy wynajmu części nieruchomości:

Lokal mieszkalny nr 1 o powierzchni użytkowej 66,11 m<sup>2</sup>, usytuowany na I piętrze w budynku PP SA w Jeleniej Górze przy ulicy Wolności 58.

Czas trwania umowy najmu – 3 lata

Proponowana stawka czynszu: ..... zł/m<sup>2</sup>

**Dane uczestnika przetargu:**

Imię i nazwisko/Firma: .....

Adres zamieszkania/Adres Firmy: .....

Telefon: ..... Adres e-mail:.....

NIP: (dotyczy podmiotów gospodarczych).....

Nr dowodu osobistego:.....

Stan cywilny: .....

**OŚWIADCZENIE**

Ja niżej podpisany oświadczam, że zapoznałem się z treścią obwieszczenia o konkursie ofert oraz ze stanem technicznym lokalu mieszkalnego a także z treścią projektu umowy najmu instytucjonalnego i przyjmuję je bez zastrzeżeń

.....

(podpis oferenta)

**Dane współmałżonka uczestnika konkursu ofert:**

**Imię i nazwisko:** .....

**Adres zamieszkania:** .....

**Telefon:** .....

**Adres e-mail:**.....

**NIP:** (dotyczy podmiotów gospodarczych).....

**Nr dowodu osobistego:**.....

**OŚWIADCZENIE WSPÓŁMAŁŻONKA**

Wyrażam zgodę na przystąpienie mojego współmałżonka do konkursu ofert na wynajem lokalu mieszkalnego z zamiarem najmu instytucjonalnego lokalu mieszkalnego będącego przedmiotem konkursu, ze środków pochodzących z majątku wspólnego, za cenę ustaloną w konkursie ofert.

.....  
(podpis współmałżonka oferenta)

## Nieruchomości Poczty Polskiej S.A.

*Niniejsza broszura została sporządzona i udostępniona jedynie w celu ogólnie informacyjnym i nie stanowi ze strony Poczty Polskiej S.A. oferty w rozumieniu prawa cywilnego, oświadczenia woli ani wiedzy, jak również jakiegokolwiek zapewnienia odnośnie nieruchomości, jej stanu lub poszczególnych treści objętych broszurą.*

## Nieruchomości Poczty Polskiej S.A.

### Kontakt:

*Ośrodek Infrastruktury we Wrocławiu  
ul. Ibn Siny Awicenny 21  
Telefon: 71 360-39-70  
e-mail: sekretariat.ci.wroclaw@poczta-polska.pl*

*Administrator obiektu:  
Dział Administrowania Nieruchomościami  
ul. Pocztowa 9/10, 58-500 Jelenia Góra  
Telefon: 75 752-46-88  
e-mail: sekretariat.ci.wroclaw@poczta-polska.pl*