

LOKAL MIESZKALNY NR 58
Lublin ul. Łopacińskiego 5A
(Miasto Lublin, województwo lubelskie)

Przedmiot wynajmu:

lokal mieszkalny nr 58 o powierzchni użytkowej 46,7 m²

Wywoławcza stawka czynszu za 1 m²: 33,60 zł

(słownie: trzydzieści trzy złote sześćdziesiąt groszy za 1 m²)

Okres wynajmu: 12 miesięcy

Tryb wynajmu: Przetarg pisemny

Termin składania ofert: 16 sierpnia 2024 r.

Otwarcie ofert: 19 sierpnia 2024 r.

Wadium: 4.707,36 zł

(słownie: cztery tysiące siedemset siedem złotych trzydzieści sześć groszy)



Opis przedmiotu wynajmu:

Nieruchomość Poczty Polskiej S.A. położona jest w śródmieściu, bezpośrednio przy głównej arterii miasta, w pobliżu uczelni: UMCS i KUL. Budynek, w którym znajduje się lokal mieszkalny posiada 3 kondygnacje: piwnice, parter i I piętro. Na parterze znajduje się Urząd Pocztowy.

Lokal mieszkalny położony jest na I piętrze w przeciwległym skrzydle budynku i posiada odrębne wejście. **Składa się z 2 pokoi, łazienki z WC, przedpokoju oraz posiada przynależną piwnicę (8,60 m²).**

Lokal nie posiada kuchni. W przedpokoju zainstalowana jest kuchenka gazowa, a w łazience piecyk gazowy do podgrzewania wody. Wszystkie pozostałe media pochodzą z sieci miejskiej.

Zdjęcia przedstawiają stan mieszkania z 2022 roku.

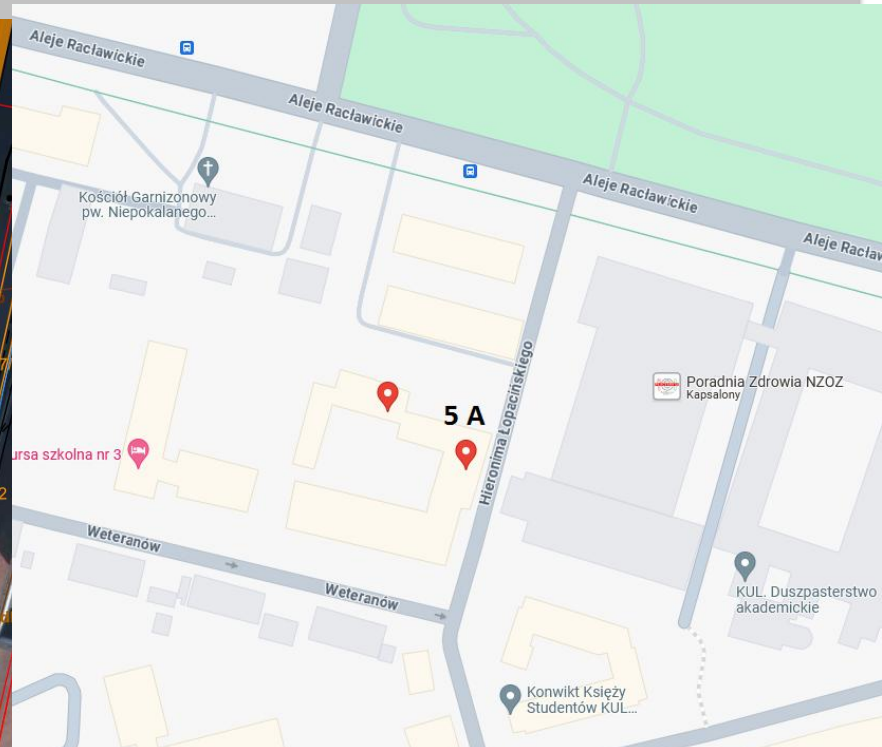
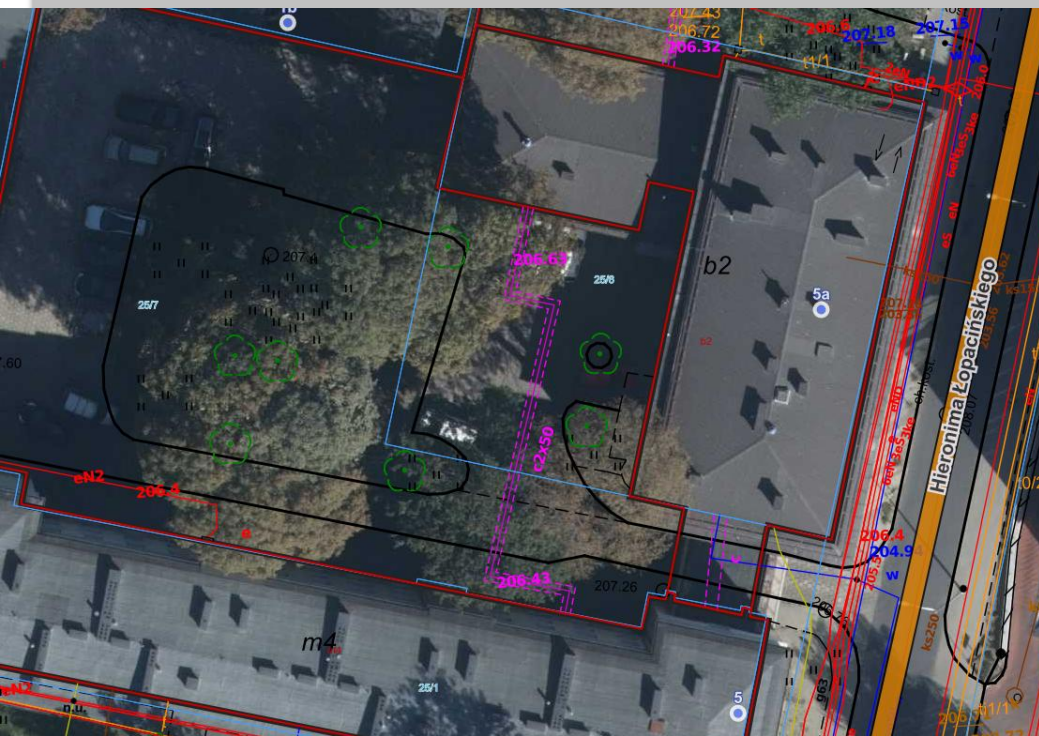


Opis nieruchomości:

Miejscowość	Lublin
Ulica, nr budynku	Łopacińskiego 5A
Powierzchnia budynku, w których zlokalizowany jest przedmiot wynajmu	1.202,78 m ²
Nr działki ewidencyjnej, obręb	25/6
Księga wieczysta, Sąd Rejonowy, Nr Wydziału	KW Nr LU1I/00132983/6 prowadzona przez Sąd Rejonowy Lublin – Zachód V Wydział Ksiąg Wieczystych.
Stan prawny gruntu	Użytkowanie wieczyste

Lokalizacja i dostępność komunikacyjna:

Położenie nieruchomości, w której znajduje się przedmiot wynajmu określa się jako bardzo dobry. Nieruchomość położona jest w centrum Lublina w dzielnicy śródmieście. Najbliższe otoczenie nieruchomości stanowią obiekty uczelni wyższych KUL oraz UMCS. W niedalekiej odległości znajdują się: zabudowa mieszkaniowa wielorodzinna oraz budynki użyteczności publicznej takie jak: placówki oświatowe, placówki handlowe czy obiekty infrastruktury sportowej i rekreacyjnej (m. in. Ogród Saski). Lokalizacja posiada bardzo dobrą dostępność komunikacyjną - mniej niż 5 min. pieszo na przystanki KUL 02 oraz KUL 03, umożliwiające połączenie z każdą dzielnicą miasta. Lublin to miasto wojewódzkie o bogatym zapleczu infrastrukturalnym oraz kulturowym. Odbывают się tu renomowane międzynarodowe wydarzenia artystyczne, festiwale teatralne, muzyczne oraz prezentujące sztukę współczesną. Wysoki poziom oferty kulturalnej zapewniają również działające w mieście teatry, galerie, kluby studenckie. Organizowane koncerty, przedstawienia, happeningi, festiwale czy wystawy ożywiają ulice Lublina. Jest to również jedno z miast o największej dynamice inwestycji. Uruchomienie Portu Lotniczego Lublin, budowa obwodnicy wraz z drogami dojazdowymi czy unowocześnienie systemu miejskiego transportu publicznego w znaczący sposób przyczyniają się do rozwoju infrastruktury i tworzenia przyjaznych warunków do inwestowania, co sprawia, że Lublin umacnia swoją pozycję na mapie Polski i Europy.



Opis nieruchomości :

Nieruchomość znajduje się na działce nr 25/6 o powierzchni 0,1037 ha, oznaczona numerem porządkowym 5A. Na działce usytuowany jest budynek usługowy, 2-kondygnacyjny o powierzchni użytkowej 1.202,78 m², częściowo podpiwniczony o przeznaczeniu mieszkalno-usługowym oraz budynek techniczny (całkowicie podpiwniczony, z cegły ceramicznej pełnej, stropy żelbetonowe, więźba dachowa drewniana, dach kryty blachą. Właścicielem gruntu jest Skarb Państwa, zaś użytkownikiem wieczystym POCZTA POLSKA S.A. Budynek wykonany w tradycyjnej technologii murowanej (budowa zakończona w 1964 roku), wyposażony w niezbędne instalacje i urządzenia. Dostępne media: ogrzewanie centralne, energia elektryczna, zimna woda, kanalizacja. Energia ciepła dostarczana przez LPEC. Stan techniczny budynku ocenia się jako dobry. Elewacja budynku w stanie dobrym. Rynny i rury spustowe stalowe ocynkowane. Obróbki z blachy stalowej powlekanej oraz ocynkowanej. Okna z profili PVC.



OBWIESZCZENIE O PRZETARGU NA NAJEM CZĘŚCI NIERUCHOMOŚCI

Wynajmujący: Poczta Polska Spółka Akcyjna z siedzibą w Warszawie, ul. Rodziny Hiszpańskich 8, 00-940 Warszawa.

Prowadzący przetarg: Poczta Polska Spółka Akcyjna, Ośrodek Infrastruktury w Lublinie, ul. Wacława Moritza 2, 20-900 Lublin ogłasza przetarg pisemny na najem lokalu mieszkalnego

Miejsce przetargu: Poczta Polska S.A. Ośrodek Infrastruktury w Lublinie ul. Wacława Moritza 2.

Przedmiot najmu: lokal mieszkalny nr 58 o powierzchni 46,70 m² składający się z 2 pokoi, łazienki z WC, przedpokoju wraz z przynależną piwnicą o powierzchni użytkowej 8,60 m², usytuowany na I piętrze budynku Poczty Polskiej S.A. w Lublinie przy ul. Łopacińskiego 5a. Lokal nie posiada kuchni. W pokoju zainstalowana jest kuchenka gazowa.

Charakterystyka nieruchomości: Poczta Polska S.A. jest użytkownikiem wieczystym działki gruntu położonej w Lublinie przy ul. Hieronima Łopacińskiego 5a/58, o łącznej powierzchni 0,1037 ha, oznaczonej numerem ewidencyjnymi 25/6 oraz właścicielem budynków i budowli usytuowanych na tej działce, dla której prowadzona jest księga wieczysta Nr LU11/00132983/6 przez Sąd Rejonowy Lublin - Zachód, V Wydział Ksiąg Wieczystych.

Okres najmu: 12 miesięcy.

Wywoławcza stawka czynszu: 33,60 zł/ m² (słownie: trzydzieści trzy złote sześćdziesiąt groszy za jeden metr kwadratowy)

Wadium: 4.707,36 zł (słownie: cztery tysiące siedemset siedem złotych trzydzieści sześć groszy).

Termin przetargu: oferty na najem lokalu mieszkalnego należy składać **do dnia 16 sierpnia 2024 r. do godziny 14:00**. Otwarcie ofert nastąpi w następnym dniu roboczym po upływie terminu składania ofert tj. 19 sierpnia 2024 r. o godz. 9.00.

Warunkiem przystąpienia do przetargu jest:

1. Wniesienie wadium w wysokości 4.707,36 zł przelewem na rachunek bankowy w Banku Pocztowym w Bydgoszczy, nr konta: 85 1320 0019 0099 0718 2000 0025 w terminie do dnia: 14 sierpnia 2024 r., z dopiskiem na przelewie w rubryce tytułem: „najem lokalu mieszkalnego nr 58 w Lublinie przy ul. Łopacińskiego 5a.” Za datę wniesienia wadium przyjmuje się datę uznania rachunku bankowego Organizatora przetargu.
2. Złożenie pisemnej oferty ze stawką czynszu za 1m² – formularz znajduje się na stronie nr 9
3. zapoznanie się ze stanem technicznym lokalu oraz warunkami najmu (umową najmu instytucjonalnego),
4. złożenie pisemnego **Oświadczenia** o zapoznaniu się i akceptacji stanu technicznego przedmiotu przetargu oraz treści projektu umowy najmu instytucjonalnego.

W przypadku osób prawnych i jednostek organizacyjnych nie posiadających osobowości prawnej, osoba reprezentująca zobowiązana jest do dołączenia do oferty odpowiednich dokumentów potwierdzających uprawnienie do reprezentowania tych osób lub jednostek w postępowaniu przetargowym.

Informacje dodatkowe:

1. Jedna złożona oferta wystarczy do odbycia przetargu.
2. Wadium wpłacone przez wyłonionego w przetargu Najemcę ulega zaliczeniu na poczet kaucji, o której mowa w §5 umowy najmu instytucjonalnego. Pozostałą do zapłaty kwotę kaucji Najemca zobowiązany będzie wpłacić na konto wskazane przez Wynajmującego przed podpisaniem umowy najmu.
3. Wadium przepada na rzecz Poczty Polskiej S.A.:
 - jeżeli Oferent, którego oferta została przyjęta uchyli się w wyznaczonym terminie od zawarcia i wprowadzenia w życie umowy najmu.
 - jeżeli żaden z Oferentów nie zaoferuje co najmniej ceny wywoławczej.
4. Wadium złożone przez uczestników przetargu, których oferty nie zostaną przyjęte, podlega zwrotowi bezpośrednio po dokonaniu wyboru oferty lub unieważnieniu przetargu.
5. Wysokość kaucji stanowiącej zabezpieczenie roszczeń z tytułu najmu lokalu mieszkalnego jest równa wysokości trzech miesięcznych czynszów, stanowiących iloczyn stawki czynszu za 1 m² powierzchni użytkowej uzyskanej w przetargu i powierzchni użytkowej przedmiotu przetargu.
6. Wadia wniesione przez pozostałych Oferentów Organizator przetargu zwróci nie później niż przed upływem 14 dni od dnia zakończenia przetargu. Wadium zostaje zwrócone na rachunek bankowy Oferenta bez odsetek.
7. Oferent składający ofertę pozostaje nią związany przez okres 60 dni. Bieg terminu związania ofertą rozpoczyna się wraz z upływem terminu składania ofert.



Warunki konieczne do spełnienia przy zawarciu umowy najmu instytucjonalnego:

Umowa najmu zostanie zawarta w trybie rozdz. 2 b (najem instytucjonalny) Ustawy o ochronie praw lokatorów, mieszkaniowym zasobie gminy i o zmianie Kodeksu Cywilnego (t.j. Dz.U. z 2023 r. poz. 725).

Przed podpisaniem umowy najmu instytucjonalnego przyszły Najemca zobowiązany będzie do wpłaty na wskazane konto bankowe Poczty Polskiej S.A. kwoty kaucji zabezpieczającej stanowiącej trzykrotność miesięcznego czynszu najmu.

Wydanie lokalu Najemcy poprzedzone będzie dostarczeniem Wynajmującemu, nie później niż w terminie 14 dni od dnia zawarcia umowy najmu, oświadczenia w formie aktu notarialnego o dobrowolnym poddaniu się egzekucji zgodnie z art. 777 Kodeksu postępowania cywilnego w związku z art. 19 f ust. 3 ustawy z dnia 21 czerwca 2001 r. o ochronie praw lokatorów, mieszkaniowym zasobie gminy i o zmianie Kodeksu cywilnego z późn. zm., co do obowiązku zapłaty wszelkich należności wynikających z umowy najmu lokalu oraz obowiązku opróżnienia i wydania lokalu używanego na podstawie umowy najmu instytucjonalnego w terminie wskazanym w żądaniu opróżnienia lokalu, nie dłuższym niż 7 dni oraz oświadczenia Najemcy w formie aktu notarialnego o przyjęciu do wiadomości, że w razie konieczności wykonania zobowiązania wydania i opróżnienia lokalu, Najemcy nie będzie przysługiwać prawo do lokalu socjalnego ani pomieszczenia tymczasowego.

Najemca zobowiązany będzie do dostarczenia Wynajmującemu, nie później niż w terminie 14 dni od dnia zawarcia umowy najmu kopii polisy lub innego dokumentu potwierdzającego zawarcie umowy ubezpieczenia ogólnego w zakresie odpowiedzialności cywilnej obejmującego swoim zakresem wszelkie szkody osobowe i majątkowe, mogące powstać w lokalu lub na terenie nieruchomości w związku z użytkowaniem lokalu, w szczególności za szkody wyrządzone osobom trzecim (np. innym Najemcom) oraz Wynajmującemu.

Informacje na temat lokalu mieszkalnego oraz termin oględzin pomieszczeń można uzgodnić w dni powszednie w godz. 7.30 – 14.30 po uprzednim kontakcie z administratorem obiektu pod nr telefonu 81/710 63 41 lub 502 015 034.

Z projektem umowy najmu można zapoznać się w siedzibie Ośrodka Infrastruktury w Lublinie przy ul. W. Moritza 2, pokój nr 206/2, nr tel. 81/710 62 40 w godzinach od 08.00 do 14.00. II piętro, pokój nr 206/2.

POCZTA POLSKA S.A. ZASTRZEGA SOBIE PRAWO UNIEWAŻNIENIA PRZETARGU W KAŻDYM CZASIE BEZ PODANIA PRZYCZYŃ I PONOSZENIA SKUTKÓW PRAWNYCH I FINANSOWYCH Z TEGO TYTUŁU.

Formularz zgłoszenia uczestnictwa w przetargu

Dotyczy najmu lokalu mieszkalnego nr 58 znajdującego się w Lublinie przy ul. Łopacińskiego 5a, powiat lubelski, woj. lubelskie

- **Dane uczestnika przetargu:**
- Imię i nazwisko/nazwa firmy:
- Adres zamieszkania/siedziba firmy:
- Adres do korespondencji:.....
- Telefon:
- Adres mailowy.....
- PESEL: (dotyczy osób fizycznych)
- NIP (dotyczy podmiotów gospodarczych)
- Proponowana stawka czynszu za 1 m² zł netto
- Słownie:
- Wyrażam zgodę na przetwarzanie moich danych osobowych w celu realizacji procesu przetargowego na najem lokalu mieszkalnego będącego własnością Poczty Polskiej S.A.

Oświadczenie Oferenta:

Ja niżej podpisany oświadczam, że zapoznałem się z treścią obwieszczenia o przetargu oraz ze stanem technicznym lokalu mieszkalnego a także z treścią projektu umowy najmu instytucjonalnego i przyjmuję je bez zastrzeżeń.

.....
(podpis oferenta)

OŚWIADCZENIE WSPÓŁMAŁŻONKA

Wyrażam zgodę na przystąpienie mojego współmałżonka do przetargu na wynajem lokalu mieszkalnego z zamiarem najmu lokalu mieszkalnego będącego przedmiotem przetargu, ze środków pochodzących z majątku wspólnego, za cenę ustaloną w przetargu.

.....
(podpis współmałżonka oferenta)

Załącznik do zgłoszenia uczestnictwa w przetargu
na najem lokalu mieszkalnego nr 58 znajdującego się
w Lublinie przy ul. Łopacińskiego 5a

Klauzula informacyjna dot. przetwarzania danych osobowych w procesie przetargowym na najem lokalu mieszkalnego będącego własnością Poczty Polskiej S.A. zgodna z art. 13 i 14 ust. 1 i 2 Rozporządzenia Parlamentu Europejskiego i Rady (UE) 2016/679 z dnia 27 kwietnia 2016 r. w sprawie ochrony osób fizycznych w związku z przetwarzaniem danych osobowych i w sprawie swobodnego przepływu takich danych oraz uchylenia dyrektywy 95/46/WE

1. Administratorem Pani/Pana danych osobowych jest Poczta Polska S.A. z siedzibą przy ul. Rodziny Hiszpańskich 8, 00-940 Warszawa.
2. Kontakt z inspektorem danych osobowych: Inspektor ochrony danych Poczta Polska S.A. ul. Rodziny Hiszpańskich 8, 00-940 Warszawa, adres e-mail: inspektorodo@poczta-polska.pl
3. Pani/Pana dane osobowe będą przetwarzane w celu: realizacji procesu przetargowego na najem lokalu mieszkalnego będącego własnością Poczty Polskiej S.A. na podstawie art. 6 ust 1 lit. b i c Rozporządzenia Parlamentu Europejskiego i Rady (UE) 2016/679 z dnia 27 kwietnia 2016 r. w sprawie ochrony osób fizycznych w związku z przetwarzaniem danych osobowych i w sprawie swobodnego przepływu takich danych oraz uchylenia dyrektywy 95/46/WE.
4. Dane osobowe wskazane we wniosku mogą być przekazane do państw trzecich, w związku z korzystaniem z rozwiązań chmurowych dostarczanych przez firmę Microsoft na podstawie standardowych klauzul ochrony danych przyjętych przez Komisję Europejską, dostępnych w części Online Services Terms (OST) pod adresem: <https://www.microsoft.com/en-us/licensing/product-licensing/products.aspx>.
5. Dane osobowe będą przechowywane przez okres niezbędny do podjęcia działań zmierzających do zawarcia Umowy, a także do czasu przedawnienia roszczeń.
6. Przysługuje Pani/Panu prawo dostępu do swoich danych osobowych, ich sprostowania, usunięcia lub ograniczenia przetwarzania.
7. Przysługuje Pani/Panu prawo wniesienia skargi do organu nadzorczego, którym jest Prezes Urzędu Ochrony Danych Osobowych.
8. Podanie przez Pana/Panią danych osobowych jest warunkiem uczestnictwa w przetargu Poczty Polskiej S.A.

Nieruchomości Poczty Polskiej S.A.

Niniejsza broszura została sporządzona i udostępniona jedynie w celu ogólnie informacyjnym i nie stanowi ze strony Poczty Polskiej S.A. oferty w rozumieniu prawa cywilnego, oświadczenia woli ani wiedzy, jak również jakiegokolwiek zapewnienia odnośnie nieruchomości, jej stanu lub poszczególnych treści objętych broszurą.

Nieruchomości Poczty Polskiej S.A.

Kontakt:

Ośrodek Infrastruktury w Lublinie

Wydział Zarządzania Nieruchomościami

Adres: 20-900 Lublin, ul. Wacława Moritza 2

Telefon: 81/710 62 40 lub 502 015 260

Administrator obiektu:

Dział Administrowania Nieruchomościami

Adres: 20-900 Lublin, ul. Wacława Moritza 2

Telefon: 81/710 63 41 lub 502 015 034