

Adres nieruchomości

63-130 Książ Wielkopolski, ul. T. Kościuszki 1

(powiat śremski, województwo wielkopolskie)

Przedmiot wynajmu:

Lokal mieszkalny nr 1 o powierzchni użytkowej 75,40 m²

Wywoławcza stawka czynszu:

Stawka czynszu: netto 14,70 PLN/m² miesięcznie

Okres wynajmu: 12 miesięcy

Tryb wynajmu: przetarg pisemny

Termin złożenia ofert: 16.07.2024 roku do godz. 15:00

Data przetargu (otwarcie ofert): 17.07.2024 roku godz. 11:00

Wadium: 3325,14 PLN

(słownie: trzy tysiące trzysta dwadzieścia pięć złotych 14/100)

Budynek, w którym zlokalizowany
jest lokal mieszkalny (I piętro
i poddasze)



Opis przedmiotu wynajmu:

Lokal mieszkalny nr 1 usytuowany jest na I piętrze i poddaszu budynku stanowiącego własność Poczty Polskiej S.A w Książu Wielkopolskim przy ul. Tadeusza Kościuszki 1.

Powierzchnia użytkowa lokalu mieszkalnego wynosi 75,40 m².

Lokal składa się z 4 pomieszczeń:

- 2 pokoje o pow. 33,00 m² (I piętro) i 14,70 m² (poddasze)
- kuchnia o pow. 18,90 m² (I piętro)
- łazienka + wc o powierzchni 8,80 m² (poddasze)
- pomieszczenie przynależne na poddaszu o pow. 0,50 m² (dostęp z pokoju)

Lokal wyposażony jest w instalacje: elektryczną, wodno kanalizacyjną oraz centralnego ogrzewania (ogrzewanie zapewnia kocioł gazowy znajdujący się w lokalu mieszkalnym). Ciepła woda użytkowa z elektrycznego podgrzewacza wody.

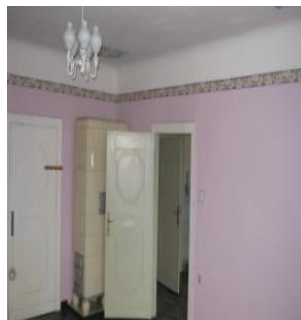
Lokal obecnie jest zamieszkały. Zdjęcia obrazują stan lokalu przed wydaniem obecnemu najemcy.

Niezależnie od czynszu Najemca ponosić będzie koszty obejmujące:

- dostarczanie wody – ryczałt 3m³ na osobę miesięcznie
- odprowadzanie ścieków- ryczałt 3m³ na osobę miesięcznie
- gospodarowanie odpadami komunalnymi na podstawie deklaracji złożonej przez Poczta Polska S.A po zawarciu umowy najmu.

Koszty zużycia energii elektrycznej oraz dostawy gazu Najemca ponosić będzie na podstawie indywidualnych umów zawartych z dostawcami usług.

Pokój I piętro



Pokój poddasze



**Wejście do lokalu (I piętro)
oraz do pokoju (poddasze)
z klatki schodowej**



Łazienka



kuchnia

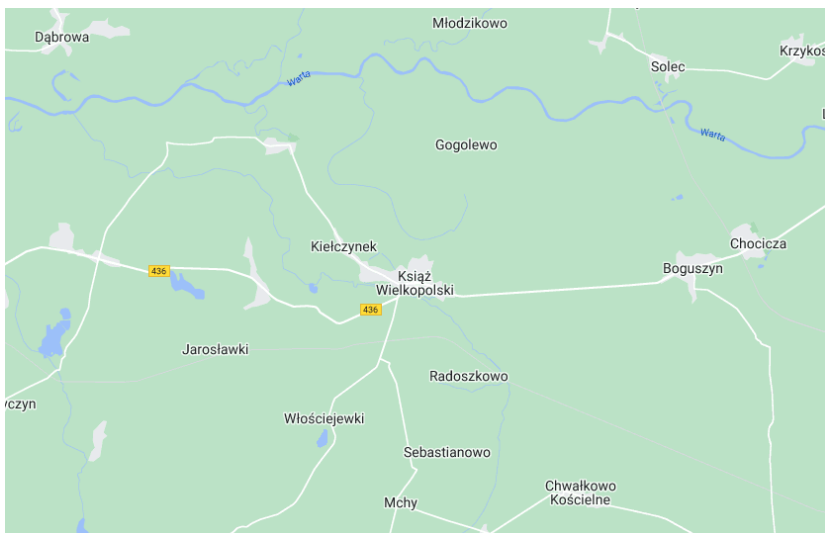


Opis nieruchomości:

Miejscowość	63-130 Książ Wielkopolski
Ulica, nr budynku	Tadeusza Kościuszki 1
Powierzchnia budynku, w których zlokalizowany jest przedmiot wynajmu	453,96 m ²
Nr działki ewidencyjnej, obręb	52/2 Książ Wielkopolski
Księga wieczysta, Sąd Rejonowy, Nr Wydziału	PO1M/00027678/9 prowadzona przez Sąd Rejonowy w Śremie IV Wydział Ksiąg Wieczystych
Stan prawny gruntu	W użytkowaniu wieczystym Poczty Polskiej S.A.

Lokalizacja i dostępność komunikacyjna:

Książ Wielkopolski – miasto położone w środkowej części woj. wielkopolskiego, około 60 km od Poznania i około 14 km od Śremu, przy drodze wojewódzkiej nr 436 łączącej Śrem i Nowe Miasto nad Wartą. Północną granicę gminy stanowi rzeka Warta, południową kanał Obry. Budynek Poczty Polskiej S.A, w którym znajduje się lokal mieszkalny zlokalizowany jest w centrum miejscowości.



Zdjęcia nieruchomości

Widok od strony podwórza
(wejście do części mieszkalnej – z lewej strony)



Wjazd na teren posesji



OBWIESZCZENIE O PRZETARGU NA NAJEM LOKALU MIESZKALNEGO

Wynajmujący: POCZTA POLSKA S.A. z siedzibą w Warszawie, 00-940 Warszawa, ul. Rodziny Hiszpańskich 8.

Prowadzący przetarg: Poczta Polska S.A., Ośrodek Infrastruktury w Poznaniu ul. Głogowska 17, 60-943 Poznań

Miejsce składania ofert: Poczta Polska S.A. Ośrodek Infrastruktury w Poznaniu Wydział Zarządzania Nieruchomościami, ul. Głogowska 17, 60-943 Poznań, sekretariat pokój nr 115.

Charakterystyka lokalu mieszkalnego będącego przedmiotem najmu:

- Lokal mieszkalny usytuowany jest na I piętrze oraz poddaszu (dostęp ze wspólnej klatki schodowej z innymi lokalami), składa się z 4 pomieszczeń o łącznej powierzchni 75,40 m², w tym: powierzchni 2 pokoi 47,70 m² (pokój nr 1 o powierzchni użytkowej 33,00 m² na I piętrze, pokój nr 2 o powierzchni użytkowej 14,70 m² na poddaszu), kuchni o powierzchni użytkowej 18,90 m² na I piętrze oraz łazienki z WC o powierzchni użytkowej 8,80 m² na poddaszu. Wyposażenie lokalu stanowi instalacja elektryczna, wodno-kanalizacyjna, centralnego ogrzewania oraz gazowa (dedykowana do kuchenki oraz kotła gazowego znajdującego się w kuchni, który zapewnia ogrzewanie lokalu). Ciepłą wodę użytkową zapewnia pojemnościowy elektryczny podgrzewacz wody znajdujący się w łazience. Do lokalu przynależy skrytka o powierzchni użytkowej 0,50m² (wejście z pokoju na poddaszu).
- Niezależnie od czynszu, Najemca lokalu mieszkalnego będzie uiszczał opłaty za media, stanowiące zwrot ponoszonych przez Wynajmującego kosztów obejmujących: dostarczanie wody, odprowadzanie ścieków oraz wywóz nieczystości stałych. Koszt zużycia energii elektrycznej oraz gazu Najemca ponosić będzie w oparciu o indywidualnie zawarte umowy z dostawcami usług. Ze względu na usytuowanie lokalu mieszkalnego w budynku, który podlega ochronie na podstawie przepisów ustawy o ochronie zabytków i opiece nad zabytkami, dla przedmiotowego lokalu sporządzenie świadectwa charakterystyki energetycznej nie jest wymagane.

Wywoławcza stawka czynszu wynosi: 14,70 zł/m² netto miesięcznie.

Wadium: 3325,14zł. (słownie: trzy tysiące trzysta dwadzieścia pięć złotych 14/100)

Wadium należy wnieść przelewem na konto w banku Pocztowym S.A. w Bydgoszczy , nr konta: **58 1320 0019 0099 0718 2000 0026**
tytułem: OI w Poznaniu – przetarg na wynajem lokalu mieszkalnego nr 1 w Książu Wielkopolskim, nie później niż do dnia 16.07.2024r. przy czym jako termin wpłaty rozumiany jest termin uznania rachunku Poczty Polskiej S.A.

Miejsce i tryb składania ofert:

Oferty dotyczące przetargu pisemnego należy przesłać **do dnia 16.07.2024r. do godz. 15:00** w zamkniętej kopercie na adres: Poczta Polska S.A. Ośrodek Infrastruktury w Poznaniu, Wydział Zarządzania Nieruchomościami, ul. Głogowska 17, 60-943 Poznań, pokój nr 115 (sekretariat) z dopiskiem „Przetarg – wynajem lokalu mieszkalnego nr 1 w miejscowości Książ Wielkopolski”. **Otwarcie ofert nastąpi w następnym dniu roboczym tj. 17.07.2024r. roku godz. 11:00” w siedzibie prowadzącego przetarg pok. 131B.**

Szczegółowe informacje na temat przetargu i warunków najmu zostały zawarte w projekcie umowy najmu instytucjonalnego, z którymi można się zapoznać w siedzibie Ośrodka Infrastruktury w Poznaniu, ul. Głogowska 17, 60-943 Poznań , pokój nr 131 B tel. 516 059 525 w godzinach od 8⁰⁰ do 14⁰⁰

Warunkiem przystąpienia do przetargu jest:

- 1. Wniesienie wadium przelewem na rachunek bankowy w Banku Pocztowym S.A. w Bydgoszczy nr **58 1320 0019 0099 0718 2000 0026**
- **w terminie do dnia 16.07.2024r.**, przy czym jako termin wpłaty rozumiany jest termin uznania rachunku Poczty Polskiej S.A.
- 2. Złożenie przez Oferenta oświadczenia o zapoznaniu się z treścią obwieszczenia o przetargu oraz ze stanem technicznym lokalu przeznaczanego do wynajmu, a także z treścią projektu umowy najmu instytucjonalnego i przyjęciu ich bez zastrzeżeń
- 3. W przypadku przystąpienia do przetargu przez jednego z małżonków, konieczne jest przedłożenie pisemnego wyrażenia zgody współmałżonka na przystąpienie do przetargu, z zamiarem najmu lokalu mieszkalnego będącego przedmiotem przetargu, ze środków pochodzących z majątku wspólnego, za cenę ustaloną w przetargu
- 4. W przypadku osób prawnych i jednostek organizacyjnych nie posiadających osobowości prawnej, osoba reprezentująca biorąca udział w przetargu zobowiązana jest do okazania odpowiednich dokumentów potwierdzających uprawnienie do reprezentowania tych osób lub jednostek w postępowaniu przetargowym

Informacje dodatkowe:

Wadium wpłacone przez wyłonionego w przetargu Najemcę, ulega zaliczeniu na poczet kaucji, o której mowa w § 5 umowy najmu instytucjonalnego. Pozostałą do zapłaty kwotę kaucji najemca zobowiązany jest wpłacić na konto Poczty Polskiej S.A. **58 1320 0019 0099 0718 2000 0026** w terminie 7 dni od powzięcia informacji o zatwierdzeniu przez Dyrektora Ośrodka Infrastruktury w Poznaniu wyboru Oferenta.

Wadium przepada na rzecz Poczty Polskiej S.A jeżeli Oferent, którego oferta została przyjęta uchyli się w wyznaczonym terminie od zawarcia i wprowadzenia w życie umowy najmu. Wadium złożone przez innych uczestników przetargu, których oferty nie zostaną przyjęte, podlega zwrotowi na podane konto, bezpośrednio po dokonaniu wyboru oferty lub unieważnieniu przetargu.

Okres wiązania ofert wynosi 3 miesiące od dnia złożenia oferty. Jedna złożona oferta wystarcza do odbycia przetargu.

Warunkiem wydania lokalu mieszkalnego będzie złożenie oświadczenia o poddaniu się egzekucji, zgodnie z treścią art. 777 Kodeksu postępowania cywilnego w związku z art. 19 f ust. 3 ustawy z dnia 21.06.2001r. o ochronie praw lokatorów, mieszkaniowym zasobie gminy i o zmianie Kodeksu cywilnego (z późn. zmianami) oraz zawarcie na cały czas trwania najmu umowy ubezpieczenia ogólnego w zakresie odpowiedzialności cywilnej obejmujące swoim zakresem wszelkie szkody osobowe i majątkowe mogące powstać w lokalu, w szczególności za szkody wyrządzone osobom trzecim (np. innym najemcom) oraz Wynajmującemu.

Dodatkowe informacje oraz ustalenie terminu prezentacji lokalu można uzyskać/uzgodnić w dni powszednie w godz. od 8.00 do 14.00 po uprzednim kontakcie z administratorem obiektu – tel. 519 034 625. Pomieszczenia można oglądać do dnia 15.07.2024r.

POCZTA POLSKA S.A. ZASTRZEGA SOBIE PRAWO UNIEWAŻNIENIA PRZETARGU W KAŻDYM CZASIE BEZ PODANIA PRZYCZYN I PONOSZENIA SKUTKÓW PRAWNYCH I FINANSOWYCH Z TEGO TYTUŁU.

Formularz zgłoszenia uczestnictwa w przetargu

Dotyczy wynajmu części nieruchomości: Lokal mieszkalny nr 1 o powierzchni użytkowej 75,40m² usytuowany na I piętrze i poddaszu w budynku Poczty Polskiej S.A., w miejscowości Książ Wielkopolski, przy ul. Tadeusza Kościuszki 1.

Okres trwania umowy najmu – 12 miesięcy.

Dane uczestnika przetargu:

Imię i nazwisko/Firma:

Adres zamieszkania/Adres Firmy:

Telefon:

Adres e-mail:.....

PESEL /NIP(dotyczy podmiotów gospodarczych).....

Nr dowodu osobistego:.....

Stan cywilny:

Oferowana stawka czynszu (nie mniejsza niż stawka wywoławcza) za 1m²

Oświadczenie:

Ja niżej podpisany oświadczam, że zapoznałem się z treścią obwieszczenia o przetargu oraz ze stanem technicznym lokalu mieszkalnego a także z treścią projektu umowy najmu i przyjmuję je bez zastrzeżeń.

.....

(podpis oferenta)

- **Dane współmałżonka uczestnika przetargu**

Imię i nazwisko:

Adres zamieszkania:

Telefon:

Adres e-mail:.....

NIP: (dotyczy podmiotów gospodarczych).....

Nr dowodu osobistego:.....

Stan cywilny:

OŚWIADCZENIE WSPÓŁMAŁŻONKA:

Wyrażam zgodę na przystąpienie mojego współmałżonka do przetargu na wynajem lokalu mieszkalnego z zamiarem najmu lokalu mieszkalnego będącego przedmiotem przetargu, ze środków pochodzących z majątku wspólnego, za cenę ustaloną w przetargu.

.....

(podpis współmałżonka oferenta)

Klauzula Informacyjna dot. przetwarzania danych osobowych

Klauzula informacyjna dot. przetwarzania danych osobowych osób zawierających z Poczta Polska S.A. umowę najmu lokalu mieszkalnego zgodna z art. 13 ust. 1 i 2 Rozporządzenia Parlamentu Europejskiego I Rady (UE) 2016/679 z dnia 27 kwietnia 2016 r. w sprawie ochrony osób fizycznych w związku z przetwarzaniem danych osobowych i w sprawie swobodnego przepływu takich danych oraz uchylenia dyrektywy 95/46/WE

1. Administratorem Pani/Pana danych osobowych jest Poczta Polska S.A. z siedzibą przy ul. Rodziny Hiszpańskich 8, 00-940 Warszawa.
2. Kontakt z inspektorem danych osobowych: Inspektor ochrony danych Poczta Polska S.A. ul. Rodziny Hiszpańskich 8, 00-940 Warszawa, adres e-mail: inspektorodo@poczta-polska.pl.
3. Pani/Pana dane osobowe będą przetwarzane w celu podjęcia działań koniecznych do zawarcia i wykonania umowy najmu lokalu mieszkalnego, wykonania ciężących na administratorze obowiązków prawnych (tj. wystawienie i przechowywanie faktur oraz dokumentów księgowych), ustalenia, obrony i dochodzenia roszczeń na podstawie art. 6 ust 1 lit. b, c i f Rozporządzenia Parlamentu Europejskiego I Rady (UE) 2016/679 z dnia 27 kwietnia 2016 r. w sprawie ochrony osób fizycznych w związku z przetwarzaniem danych osobowych i w sprawie swobodnego przepływu takich danych oraz uchylenia dyrektywy 95/46/WE.
4. Dane osobowe mogą być przekazane do państwa trzeciego (Stanów Zjednoczonych Ameryki Północnej) na podstawie decyzji Komisji Europejskiej z 10 lipca 2023 r., stwierdzającej odpowiedni stopień ochrony, zapewniony przez „Ramy ochrony danych UE-USA” (EU-US Data Privacy Framework), w związku z korzystaniem przez administratora z rozwiązań chmurowych dostarczanych przez firmę Microsoft. Wykaz podmiotów, które przystąpiły do programu „Ram ochrony danych UE-USA” dostępny jest pod adresem: <https://www.dataprivacyframework.gov/s/participant-search>
5. Dane osobowe będą przechowywane przez okres trwania Umowy i rozliczeń po jej zakończeniu, przez okres wymagany dla wypełnienia obowiązków wynikających z przepisów prawa podatkowego i rachunkowego, a także do czasu przedawnienia roszczeń wynikających z Umowy.
6. Przysługuje Pani/Panu prawo dostępu do swoich danych osobowych, ich sprostowania, usunięcia, lub ograniczenia przetwarzania oraz wniesienia sprzeciwu wobec przetwarzania.
7. Przysługuje Pani/Panu prawo wniesienia skargi do organu nadzorczego, którym jest Prezes Urzędu Ochrony Danych Osobowych.
8. Podanie przez Pana/Panią danych osobowych jest warunkiem zawarcia umowy.

Wyrażam zgodę na przetwarzanie moich danych osobowych w celu realizacji procesu przetargowego na najem lokalu mieszkalnego będącego własnością Poczty Polskiej S.A.

.....
(podpis oferenta)

Nieruchomości Poczty Polskiej S.A.

Niniejsza broszura została sporządzona i udostępniona jedynie w celu ogólnie informacyjnym i nie stanowi ze strony Poczty Polskiej S.A. oferty w rozumieniu prawa cywilnego, oświadczenia woli ani wiedzy, jak również jakiegokolwiek zapewnienia odnośnie nieruchomości, jej stanu lub poszczególnych treści objętych broszurą.

Nieruchomości Poczty Polskiej S.A.

Kontakt:

*Poczta Polska S.A.
Dział Administrowania Nieruchomościami
64-100 Leszno
ul. Dworcowa 3,
Telefon: 519 034 625
E-mail: sekretariat.ci.poznan@poczta-polska.pl*