

**LOKAL MIESZKALNY NR 1
ZIĘBICE (57-220), ul. Kolejowa 15**

(powiat ząbkowicki, województwo dolnośląskie)

Przedmiot wynajmu:

lokal mieszkalny nr 1 o powierzchni użytkowej 60,00m² (I piętro)

Stawka czynszu: 7,60zł/m²

(słownie: siedem złotych zł 60/100) za 1 metr kwadratowy netto miesięcznie

Okres wynajmu: 6 lat

Tryb wynajmu: konkurs ofert

Termin składania ofert: 29 lipca 2024 r., godz. 14:00

Termin otwarcia ofert: 30 lipca 2024 r., godz. 10:00



Opis przedmiotu wynajmu:

Lokal mieszkalny nr 1 usytuowany jest na I piętrze budynku stanowiącego własność Poczty Polskiej S.A. składa się z 2 pokoi (28,05 m², 13,72 m²), w tym jeden przechodni, kuchni (7,45 m²), przedpokoju (6,01 m²), łazienki z WC (4,77 m²). Łączna powierzchnia lokalu wynosi 60 m². Lokal jest w złym stanie techniczno-użytkowym, mieszkanie nie nadaje się do zamieszkania.

Lokal wyposażony jest w instalacje: elektryczną, gazową, wodną i kanalizacyjną. System centralnego ogrzewania - wspólna kotłownia zlokalizowana w piwnicy.

Niezależnie od czynszu Najemca będzie uiszczał opłaty za media stanowiące zwrot ponoszonych przez Wynajmującego kosztów, obejmujących: wodę, ścieki, wywóz nieczystości stałych oraz ogrzewanie. Koszty energii elektrycznej będą pokrywane przez Najemcę w oparciu o indywidualną umowę, zawartą przez Najemcę.

Najemca zobowiązany będzie do wykonania na własny koszt niezbędnych prac dla spełnienia wymogów technicznych lokalu zdatnego do zamieszkania w terminie trzech miesięcy od dnia zawarcia przedwstępnej umowy najmu, polegających na: wymianie stolarki okiennej, naprawie i pomalowaniu tynków ścian i sufitów, wymianie urządzeń sanitarnych, podgrzewacza ciepłej wody użytkowej w łazience, wymianie kuchenki gazowej, brak gazu w lokalu – po zamontowaniu gazomierza należy wykonać próbę szczelności.

Najemca zobowiązany jest do zawarcia na cały czas trwania najmu umowy ubezpieczenia ogólnego w zakresie odpowiedzialności cywilnej obejmujące swoim zakresem wszelkie szkody osobowe i majątkowe mogące powstać w lokalu, w szczególności za szkody wyrządzone osobom trzecim (np. innym najemcom) oraz Wynajmującemu

Ze względu na usytuowanie lokalu mieszkalnego w budynku, który podlega ochronie na podstawie przepisów ustawy o ochronie zabytków i opiece nad zabytkami, dla przedmiotowej nieruchomości sporządzenie świadectwa charakterystyki energetycznej nie jest wymagane



**LOKAL MIESZKALNY NR 2
ZIĘBICE (57-220), ul. Kolejowa 15**

(powiat ząbkowicki, województwo dolnośląskie)

Przedmiot wynajmu:

Lokal mieszkalny nr 2 o powierzchni użytkowej 85,96 m² (I piętro)

Stawka czynszu: 7,60zł/m²

(słownie: siedem złotych zł 60/100) za 1 metr kwadratowy netto miesięcznie

Okres wynajmu: 6 lat

Tryb wynajmu: konkurs ofert

Termin składania ofert: 29 lipca 2024 r., godz. 14:00

Termin otwarcia ofert: 30 lipca 2024 r., godz. 10.00



Opis przedmiotu wynajmu:

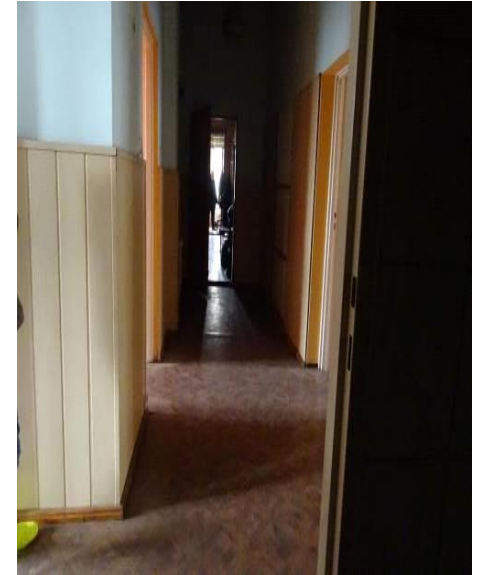
Lokal mieszkalny nr 2 usytuowany jest na I piętrze budynku stanowiącego własność Poczty Polskiej S.A. składa się z 3 pokoi (20,65 m², 21,67 m², 14,71 m²), kuchni (12,66 m²), przedpokoj (6,40 m²), łazienki z WC (9,87m²). Łączna powierzchnia lokalu wynosi 85,96 m².

Lokal wyposażony jest w instalacje: elektryczną, gazową, wodną i kanalizacyjną. System centralnego ogrzewania – wspólna kotłownia zlokalizowana w piwnicy.

Lokal jest w złym stanie techniczno-użytkowym, mieszkanie nie nadaje się do zamieszkania.

Przed podpisaniem umowy najmu instytucjonalnego zostanie zawarta umowa przedwstępna (okres 3 miesiące), na podstawie której przyszyły najemca zobowiązany będzie do wykonania na swój koszt: naprawy i pomalowania tynków ścian i sufitów, montażu podgrzewacza ciepłej wody użytkowej w łazience, wymiany kuchenki gazowej, brak gazu w lokalu - po zamontowaniu gazomierza należy wykonać próbę szczelności.

Najemca zobowiązany jest do zawarcia na cały czas trwania najmu umowy ubezpieczenia ogólnego w zakresie odpowiedzialności cywilnej obejmujące swoim zakresem wszelkie szkody osobowe i majątkowe mogące powstać w lokalu, w szczególności za szkody wyrządzone osobom trzecim (np. innym najemcom) oraz Wynajmującemu



Ze względu na usytuowanie lokalu mieszkalnego w budynku, który podlega ochronie na podstawie przepisów ustawy o ochronie zabytków i opiece nad zabytkami, dla przedmiotowej nieruchomości sporządzenie świadectwa charakterystyki energetycznej nie jest wymagane

Lokalizacja i dostępność komunikacyjna:

Przedmiotowa nieruchomość położona jest w Ziębicach u zbiegu ul. Kolejowej 15, zwartej przedwojennej zabudowie, w centralnej części miasta, tuż przy Rynku. W promieniu 0,5 km znajdują się najważniejsze obiekty Ziębic jak : urząd miejski, banki, szkoły, kościoły, muzea, placówki usługowo-handlowe, sklepy.



Opis nieruchomości:

Miejscowość	Ziębice
Ulica, nr budynku	Kolejowa 15
Powierzchnia budynku, w którym zlokalizowany jest przedmiot wynajmu	302 m ²
Nr działki ewidencyjnej,	755
Księga wieczysta, Sąd Rejonowy, Nr Wydziału	SWIZ/00049111/7
Stan prawny gruntu	Własność Skarbu Państwa w użytkowaniu wieczystym Poczty Polskiej S.A. do dnia 5 grudnia 2089 r.

Opis nieruchomości:

Nieruchomość ewidencyjnie oznaczona nr 755 o powierzchni 906 m², dla której Sąd Rejonowy w Ząbkowicach Śląskich V Wydział Ksiąg Wieczystych prowadzi księgę wieczystą nr SW1Z/00049111/7. Przedmiotowa nieruchomość gruntowa jest własnością Skarbu Państwa w użytkowaniu wieczystym Poczty Polskiej S.A. do 5 grudnia 2089 r.



KONKURS OFERT NA NAJEM LOKALU MIESZKALNEGO

Wynajmujący: Poczta Polska S.A. z siedzibą w Warszawie, 00-940 Warszawa, ul. Rodziny Hiszpańskich 8.

Prowadzący postępowanie: Poczta Polska S.A., Ośrodek Infrastruktury we Wrocławiu, ul. Ibn Siny Awicenny 21, 50-900 Wrocław.

Miejsce składania ofert: Poczta Polska S.A., Ośrodek Infrastruktury we Wrocławiu, ul. Ibn Siny Awicenny 21, 50-900 Wrocław – pokój Nr 201, II piętro.

Okres trwania umowy: 6 lat

Przedmiot najmu:

Lokal mieszkalny Nr 1 usytuowany na I piętrze budynku Poczty Polskiej S.A. w Ziębicach przy ul. Kolejowej 15, o powierzchni użytkowej 60,00m². Lokal składa się z dwóch pokoi, kuchni, łazienki z WC oraz przedpokoju. Wyposażony jest w instalację elektryczną, wodno-kanalizacyjną. Lokal jest w złym stanie techniczno-użytkowym, mieszkanie nie nadaje się do zamieszkania.

Najemca zobowiązany będzie do wykonania na własny koszt niezbędnych prac dla spełnienia wymogów technicznych lokalu zdatnego do zamieszkania w terminie 3 miesięcy od dnia zawarcia przedwstępnej umowy najmu, polegających na: naprawie i pomalowaniu tynków ścian i sufitów, wymianie ogrzewacza ciepłej wody użytkowej w łazience, wymianie kuchenki gazowej, brak gazu w lokalu – po zamontowaniu gazomierza należy wykonać próbę szczelności.

Wywoławcza stawka czynszu: 7,60 zł/m² netto (słownie: siedem złotych zł 60/100) za 1 metr kwadratowy powierzchni mieszkalnej.

W/w stawka wywoławcza czynszu najmu nie obejmuje opłat eksploatacyjnych za energię elektryczną (indywidualna umowa), kosztów ogrzewania zużycia wody i odprowadzenia nieczystości płynnych (indywidualna umowa) oraz opłat za wywóz nieczystości stałych.

Miejsce, termin i tryb składania ofert:

Oferty dotyczące konkursu należy składać w zamkniętych kopertach w siedzibie prowadzącego postępowanie, w sekretariacie (pokój 201) **do dnia 29.07.2024 r.** do godz. 14⁰⁰ z dopiskiem: „**Ol we Wrocławiu - konkurs ofert na najem lokalu mieszkalnego nr 1 w Ziębicach, przy ul. Kolejowa 15**”.

W przypadku składania ofert drogą pocztową liczy się data dostarczenia oferty. *Otwarcie ofert nastąpi w następnym dniu roboczym, tj. 30 lipca 2024 r. godz. 10.00 w siedzibie prowadzącego postępowanie, pok. 206.*

Warunkiem przystąpienia do konkursu ofert jest:

- złożenie przez Oferenta oświadczenia o zapoznaniu się treścią konkursu ofert oraz ze stanem technicznym lokalu przeznaczonego do wynajmu, a także z treścią projektu umowy najmu instytucjonalnego i przyjęciu ich bez zastrzeżeń,
- w przypadku przystąpienia do konkursu ofert przez jednego z małżonków, konieczne jest przedłożenie pisemnego wyrażenia zgody współmałżonka na przystąpienie do konkursu ofert, z zamiarem najmu lokalu mieszkalnego będącego przedmiotem konkursu, ze środków pochodzących z majątku wspólnego, za cenę ustaloną w konkursie ofert,
- w przypadku osób prawnych i jednostek organizacyjnych nie posiadających osobowości prawnej, osoba reprezentująca biorąca udział w konkursie zobowiązana jest do okazania odpowiednich dokumentów potwierdzających uprawnienie do reprezentowania tych osób lub jednostek w postępowaniu konkursowym.

Informacje dodatkowe:

- Do złożenia oferty nie wymaga się wpłaty wadium. Komisja sprawdza kompletność ofert i dokonuje wyboru oferty z najwyższą zaoferowaną stawką czynszu.
- Warunkiem koniecznym do zawarcia umowy najmu instytucjonalnego lokalu mieszkalnego z wyłonionym Najemcą będzie wpłata kaucji w wysokości trzykrotności miesięcznego czynszu wg stawki ustalonej na dzień podpisania umowy.
- Najemca zobowiązany jest do zawarcia na cały czas trwania najmu umowy ubezpieczenia ogólnego w zakresie odpowiedzialności cywilnej obejmujące swoim zakresem wszelkie szkody osobowe i majątkowe mogące powstać w lokalu, w szczególności za szkody wyrządzone osobom trzecim (np. innym najemcom) oraz Wynajmującemu.

Warunkiem koniecznym do wydania lokalu mieszkalnego po zawarciu umowy najmu instytucjonalnego lokalu mieszkalnego z wyłonionym Najemcą będzie dostarczenie Wynajmującemu, nie później niż w terminie 14 dni od dnia zawarcia umowy najmu, oświadczenia w formie aktu notarialnego o dobrowolnym poddaniu się egzekucji zgodnie z art. 777 Kodeksu postępowania cywilnego w związku z art. 19 f ust. 3 ustawy z dnia 21 czerwca 2001 r. o ochronie praw lokatorów, mieszkaniowym zasobie gminy i o zmianie Kodeksu cywilnego z późn. zm., co do obowiązku zapłaty wszelkich należności wynikających z umowy najmu lokalu oraz obowiązku opróżnienia i wydania lokalu używanego na podstawie umowy najmu instytucjonalnego w terminie wskazanym w żądaniu opróżnienia lokalu, nie dłuższym niż 7 dni oraz oświadczenia Najemcy w formie aktu notarialnego o przyjęciu do wiadomości, że w razie konieczności wykonania zobowiązania wydania i opróżnienia lokalu, Najemcy nie będzie przysługiwać prawo do lokalu socjalnego ani pomieszczenia tymczasowego.

Najemca zobowiązany będzie do dostarczenia Wynajmującemu, nie później niż w terminie 14 dni od dnia zawarcia umowy najmu kopii polisy lub innego dokumentu potwierdzającego zawarcie umowy ubezpieczenia ogólnego w zakresie odpowiedzialności cywilnej obejmującego swoim zakresem wszelkie szkody osobowe i majątkowe, mogące powstać w lokalu lub na terenie nieruchomości w związku z użytkowaniem lokalu, w szczególności za szkody wyrządzone osobom trzecim (np. innym Najemcom) oraz Wynajmującemu.

Szczegółowe informacje na temat konkursu ofert, warunków najmu zawartych w projekcie umowy najmu instytucjonalnego, można uzyskać w siedzibie Ośrodka Infrastruktury we Wrocławiu, ul. Ibn Siny Awicenny 21, 50-900 Wrocław, pokój Nr 206, II piętro, tel. 71/360-39-70, w dni powszednie w godzinach od 8.00 -14.00.

Okres wiązania ofert wynosi 30 dni. Jedna złożona oferta wystarczy do odbycia postępowania.

Bliższe formacje na temat stanu technicznego lokalu oraz termin oględzin lokalu mieszkalnego można uzgodnić w dni powszednie w godz. 8.00- 14.00, po uprzednim kontakcie z administratorem obiektu tel. 88 592 07 25.

Lokal mieszkalny można oglądać do dnia 24.07.2024 r.

**POCZTA POLSKA S.A. ZASTRZEGA SOBIE PRAWO UNIEWAŻNIENIA POSTĘPOWANIA W KAŻDYM CZASIE
BEZ PODANIA PRZYCZYŃ I PONOSZENIA SKUTKÓW PRAWNYCH I FINANSOWYCH Z TEGO TYTUŁU**

KONKURS OFERT NA NAJEM LOKALU MIESZKALNEGO

Wynajmujący: Poczta Polska S.A. z siedzibą w Warszawie, 00-940 Warszawa, ul. Rodziny Hiszpańskich 8.

Prowadzący postępowanie: Poczta Polska S.A., Ośrodek Infrastruktury we Wrocławiu, ul. Ibn Siny Awicenny 21, 50-900 Wrocław.

Miejsce składania ofert: Poczta Polska S.A., Ośrodek Infrastruktury we Wrocławiu, ul. Ibn Siny Awicenny 21, 50-900 Wrocław – pokój Nr 201, II piętro.

Okres trwania umowy: 6 lat

Wynajmujący: Poczta Polska S.A. z siedzibą w Warszawie, 00-940 Warszawa, ul. Rodziny Hiszpańskich 8.

Przedmiot najmu:

Lokal mieszkalny Nr 2 usytuowany na I piętrze budynku Poczty Polskiej S.A. w Ziębicach przy ul. kolejowej 15, o powierzchni użytkowej 85,96 m². Lokal składa się z trzech pokoi, kuchni, łazienki z WC oraz przedpokoju. Wyposażony jest w instalację elektryczną, wodno-kanalizacyjną. Lokal jest w złym stanie techniczno-użytkowym, mieszkanie nie nadaje się do zamieszkania. Najemca zobowiązany będzie do wykonania na własny koszt niezbędnych prac dla spełnienia wymogów technicznych lokalu zdatnego do zamieszkania w terminie trzech miesięcy od dnia zawarcia przedwstępnej umowy najmu, polegających na: wymianie stolarki okiennej, naprawie i pomalowaniu tynków ścian i sufitów, wymianie urządzeń sanitarnych, podgrzewacza ciepłej wody użytkowej w łazience, wymianie kuchenki gazowej, brak gazu w lokalu – po zamontowaniu gazomierza należy wykonać próbę szczelności.

Wywoławcza stawka czynszu: 7,60 zł/m² netto (słownie: siedem złotych zł 60/100) za 1 metr kwadratowy powierzchni mieszkalnej,

W/w stawka wywoławcza czynszu najmu nie obejmuje opłat eksploatacyjnych za energię elektryczną (indywidualna umowa), kosztów ogrzewania zużycia wody i odprowadzenia nieczystości płynnych (indywidualna umowa) oraz opłat za wywóz nieczystości stałych.

Miejsce, termin i tryb składania ofert:

Oferty dotyczące konkursu należy składać w zamkniętych kopertach w siedzibie prowadzącego postępowanie, w sekretariacie (pokój 201) do dnia 29 lipca 2024 r. do godz. 14⁰⁰ z dopiskiem: „*Ol we Wrocławiu - konkurs ofert na najem lokalu mieszkalnego nr 2 w Ziębicach, przy ul. Kolejowa 15*”.

W przypadku składania ofert drogą pocztową liczy się data dostarczenia oferty. *Otwarcie ofert nastąpi w następnym dniu roboczym, tj. 30 lipca 2024 r. godz. 10.00 w siedzibie prowadzącego postępowanie, pok. 206.*

Warunkiem przystąpienia do konkursu ofert jest:

- złożenie przez Oferenta oświadczenia o zapoznaniu się treścią konkursu ofert oraz ze stanem technicznym lokalu przeznaczonego do wynajmu, a także z treścią projektu umowy najmu instytucjonalnego i przyjęciu ich bez zastrzeżeń,
- w przypadku przystąpienia do konkursu ofert przez jednego z małżonków, konieczne jest przedłożenie pisemnego wyrażenia zgody współmałżonka na przystąpienie do konkursu ofert, z zamiarem najmu lokalu mieszkalnego będącego przedmiotem konkursu, ze środków pochodzących z majątku wspólnego, za cenę ustaloną w konkursie ofert,
- w przypadku osób prawnych i jednostek organizacyjnych nie posiadających osobowości prawnej, osoba reprezentująca biorąca udział w konkursie zobowiązana jest do okazania odpowiednich dokumentów potwierdzających uprawnienie do reprezentowania tych osób lub jednostek w postępowaniu konkursowym.

Informacje dodatkowe:

- Do złożenia oferty nie wymaga się wpłaty wadium. Komisja sprawdza kompletność ofert i dokonuje wyboru oferty z najwyższą zaoferowaną stawką czynszu.
- Warunkiem koniecznym do zawarcia umowy najmu instytucjonalnego lokalu mieszkalnego z wyłonionym Najemcą będzie wpłata kaucji w wysokości trzykrotności miesięcznego czynszu wg stawki ustalonej na dzień podpisania umowy.
- Najemca zobowiązany jest do zawarcia na cały czas trwania najmu umowy ubezpieczenia ogólnego w zakresie odpowiedzialności cywilnej obejmujące swoim zakresem wszelkie szkody osobowe i majątkowe mogące powstać w lokalu, w szczególności za szkody wyrządzone osobom trzecim (np. innym najemcom) oraz Wynajmującemu.

Warunkiem koniecznym do wydania lokalu mieszkalnego po zawarciu umowy najmu instytucjonalnego lokalu mieszkalnego z wyłonionym Najemcą będzie dostarczenie Wynajmującemu, nie później niż w terminie 14 dni od dnia zawarcia umowy najmu, oświadczenia w formie aktu notarialnego o dobrowolnym poddaniu się egzekucji zgodnie z art. 777 Kodeksu postępowania cywilnego w związku z art. 19 f ust. 3 ustawy z dnia 21 czerwca 2001 r. o ochronie praw lokatorów, mieszkaniowym zasobie gminy i o zmianie Kodeksu cywilnego z późn. zm., co do obowiązku zapłaty wszelkich należności wynikających z umowy najmu lokalu oraz obowiązku opróżnienia i wydania lokalu używanego na podstawie umowy najmu instytucjonalnego w terminie wskazanym w żądaniu opróżnienia lokalu, nie dłuższym niż 7 dni oraz oświadczenia Najemcy w formie aktu notarialnego o przyjęciu do wiadomości, że w razie konieczności wykonania zobowiązania wydania i opróżnienia lokalu, Najemcy nie będzie przysługiwać prawo do lokalu socjalnego ani pomieszczenia tymczasowego.

Najemca zobowiązany będzie do dostarczenia Wynajmującemu, nie później niż w terminie 14 dni od dnia zawarcia umowy najmu kopii polisy lub innego dokumentu potwierdzającego zawarcie umowy ubezpieczenia ogólnego w zakresie odpowiedzialności cywilnej obejmującego swoim zakresem wszelkie szkody osobowe i majątkowe, mogące powstać w lokalu lub na terenie nieruchomości w związku z użytkowaniem lokalu, w szczególności za szkody wyrządzone osobom trzecim (np. innym Najemcom) oraz Wynajmującemu.

Szczegółowe informacje na temat konkursu ofert, warunków najmu zawartych w projekcie umowy najmu instytucjonalnego, można uzyskać w siedzibie Ośrodka Infrastruktury we Wrocławiu, ul. Ibn Siny Awicenny 21, 50-900 Wrocław, pokój Nr 206, II piętro, tel. 71/360-39-70, w dni powszednie w godzinach od 8.00 do 14.00.

Okres wiązania ofert wynosi 30 dni. Jedna złożona oferta wystarczy do odbycia postępowania.

Bliższe formacje na temat stanu technicznego lokalu oraz termin oględzin lokalu mieszkalnego można uzgodnić w dni powszednie w godz. 8.00- 14.00, po uprzednim kontakcie z administratorem obiektu tel. 88 592 07 25.

Lokal mieszkalny można oglądać do dnia 24.07.2024 r.

**POCZTA POLSKA S.A. ZASTRZEGA SOBIE PRAWO UNIEWAŻNIENIA POSTĘPOWANIA W KAŻDYM CZASIE
BEZ PODANIA PRZYCZYŃ I PONOSZENIA SKUTKÓW PRAWNYCH I FINANSOWYCH Z TEGO TYTUŁU**

Klauzula informacyjna

Klauzula informacyjna dot. przetwarzania danych osobowych w procesie konkursu ofert na najem lokalu mieszkalnego będącego własnością Poczty Polskiej S.A. zgodna z art. 13 i 14 ust. 1 i 2 Rozporządzenia Parlamentu Europejskiego i Rady (UE) 2016/679 z dnia 27 kwietnia 2016 r. w sprawie ochrony osób fizycznych w związku z przetwarzaniem danych osobowych i w sprawie swobodnego przepływu takich danych oraz uchylenia dyrektywy 95/46/WE

1. Administratorem Pani/Pana danych osobowych jest Poczta Polska S.A. z siedzibą przy ul. Rodziny Hiszpańskich 8, 00-940 Warszawa.
2. Kontakt z inspektorem danych osobowych: Inspektor ochrony danych Poczta Polska S.A. ul. Rodziny Hiszpańskich 8, 00-940 Warszawa, adres e-mail: inspektorodo@poczta-polska.pl
3. Pani/Pana dane osobowe będą przetwarzane w celu: realizacji procesu konkursu ofert na najem lokalu mieszkalnego będącego własnością Poczty Polskiej S.A. na podstawie art. 6 ust 1 lit. b i c Rozporządzenia Parlamentu Europejskiego i Rady (UE) 2016/679 z dnia 27 kwietnia 2016 r. w sprawie ochrony osób fizycznych w związku z przetwarzaniem danych osobowych i w sprawie swobodnego przepływu takich danych oraz uchylenia dyrektywy 95/46/WE.
4. Dane osobowe wskazane we wniosku mogą być przekazane do państw trzecich, w związku z korzystaniem z rozwiązań chmurowych dostarczanych przez firmę Microsoft na podstawie standardowych klauzul ochrony danych przyjętych przez Komisję Europejską, dostępnych w części Online Services Terms (OST) pod adresem: <https://www.microsoft.com/en-us/licensing/product-licensing/products.aspx>.
5. Dane osobowe będą przechowywane przez okres niezbędny do podjęcia działań zmierzających do zawarcia Umowy, a także do czasu przedawnienia roszczeń.
6. Przysługuje Pani/Panu prawo dostępu do swoich danych osobowych, ich sprostowania, usunięcia lub ograniczenia przetwarzania.
7. Przysługuje Pani/Panu prawo wniesienia skargi do organu nadzorczego, którym jest Prezes Urzędu Ochrony Danych Osobowych.
8. Podanie przez Pana/Panią danych osobowych jest *warunkiem uczestnictwa w konkursie ofert Poczty Polskiej S.A.*

Formularz zgłoszenia uczestnictwa w konkursie ofert

Dotyczy wynajmu części nieruchomości:

Lokal mieszkalny nr 1 o powierzchni użytkowej 60,00 m² usytuowany na I piętrze w budynku PP SA w miejscowości Ziębice, ul. Kolejowa 15.

Czas trwania umowy najmu – 6 lat.

Proponowana stawka czynszu: zł/m²

Dane uczestnika postępowania:

Imię i nazwisko/Firma:

Adres zamieszkania/Adres Firmy:

Telefon: Adres e-mail:.....

NIP: (dotyczy podmiotów gospodarczych).....

Nr dowodu osobistego:.....

Stan cywilny:

OŚWIADCZENIE

Ja niżej podpisany oświadczam, że zapoznałem się z treścią obwieszczenia o konkursie ofert ze stanem technicznym lokalu mieszkalnego, a także z treścią klauzuli informacyjnej, projektem umowy najmu instytucjonalnego i przyjmuję je bez zastrzeżeń.

Wyrażam zgodę na przetwarzanie moich danych osobowych w celu prowadzenia postępowania na wynajem lokalu mieszkalnego opisanego powyżej a w przypadku wyboru mojej oferty w celu zawarcia i realizacji umowy najmu.

.....
(podpis oferenta)

Załącznik do zgłoszenia uczestnictwa w konkursie ofert na najem lokalu mieszkalnego

Klauzula informacyjna dot. przetwarzania danych osobowych w procesie konkursu ofert na najem lokalu mieszkalnego będącego własnością Poczty Polskiej S.A. zgodna z art.13 i 14 ust.1 i 2 Rozporządzenia Parlamentu Europejskiego I Rady (UE) 2016/679 z dnia 27 kwietnia 2016r. W sprawie ochrony osób fizycznych w związku z przetwarzaniem danych osobowych i w sprawie swobodnego przepływu takich danych oraz uchylenia dyrektywy 95/46/WE

- 1.Administratorem Pani/Pana danych osobowych jest Poczta Polska S.A. z siedzibą przy ul. Rodziny Hiszpańskich 8, 00-940 Warszawa.
- 2.Kontakt z inspektorem danych osobowych: Inspektor ochrony danych Poczta Polska S.A. ul. Rodziny Hiszpańskich 8, 00-940 Warszawa, adres e-mail: inspektorodo@poczta-polska.pl
- 3.Pani/Pana dane osobowe będą przetwarzane w celu: realizacji procesu konkursu ofert na najem lokalu mieszkalnego będącego własnością Poczty Polskiej S.A. na podstawie art.6 ust 1 lit. B i c Rozporządzenia Parlamentu Europejskiego I Rady (UE) 2016/679 z dnia 27 kwietnia 2016r. W sprawie ochrony osób fizycznych w związku z przetwarzaniem danych osobowych i w sprawie swobodnego przepływu takich danych oraz uchylenia dyrektywy 95/46/WE.
- 4.Dane osobowe wskazane we wniosku mogą być przekazane do państw trzecich, w związku z korzystaniem z rozwiązań chmurowych dostarczanych przez firmę Microsoft na podstawie standardowych klauzul ochrony danych przyjętych przez Komisję Europejską, dostępnych w części Online ServicesTerms(OST)pod adresem:<https://www.microsoft.com/en-us/licensing/product-licensing/products.aspx>.
- 5.Dane osobowe będą przechowywane przez okres niezbędny do podjęcia działań zmierzających do zawarcia Umowy,a także do czasu przedawnienia roszczeń.
- 6.Przysługuje Pani/Panu prawo dostępu do swoich danych osobowych, ich sprostowania, usunięcia lub ograniczenia przetwarzania.
- 7.Przysługuje Pani/Panu prawo wniesienia skargi do organu nadzorczego, którym jest Prezes Urzędu Ochrony Danych Osobowych.
- 8.Podanie przez Pana/Panią danych osobowych jest warunkiem uczestnictwa w konkursie ofert Poczty Polskiej S.A.

.....
(podpis oferenta)

Dane współmałżonka:

Imię i nazwisko:

Adres zamieszkania:

Telefon:adres e -mail:.....

NIP: (dotyczy podmiotów gospodarczych).....

PESEL: (w przypadku osób fizycznych).....

OŚWIADCZENIE WSPÓŁMAŁŻONKA

Wyrażam zgodę na przystąpienie mojego współmałżonka do konkursu ofert na wynajem lokalu mieszkalnego z zamiarem najmu lokalu mieszkalnego będącego przedmiotem postępowania, ze środków pochodzących z majątku wspólnego, za cenę ustaloną w konkursie ofert.

.....
(podpis współmałżonka oferenta)

Formularz zgłoszenia uczestnictwa w konkursie ofert

Dotyczy wynajmu części nieruchomości:

Lokal mieszkalny nr 2 o powierzchni użytkowej 85,96 m² usytuowany na I piętrze w budynku PP SA w miejscowości Ziębice, ul. Kolejowa 15.

Czas trwania umowy najmu – 6 lat

Proponowana stawka czynszu: zł/m²

Dane uczestnika postępowania:

Imię i nazwisko/Firma:

Adres zamieszkania/Adres Firmy:

Telefon: Adres e-mail:.....

NIP: (dotyczy podmiotów gospodarczych)
.....

Nr dowodu osobistego:.....

Stan cywilny:

OŚWIADCZENIE

Ja niżej podpisany oświadczam, że zapoznałem się z treścią obwieszczenia o konkursie ofert ze stanem technicznym lokalu mieszkalnego, a także z treścią klauzuli informacyjnej, projektem umowy najmu instytucjonalnego i przyjmuję je bez zastrzeżeń. Wyrażam zgodę na przetwarzanie moich danych osobowych w celu prowadzenia postępowania na wynajem lokalu mieszkalnego opisanego powyżej a w przypadku wyboru mojej oferty w celu zawarcia i realizacji umowy najmu.

.....
(podpis oferenta)

Załącznik do zgłoszenia uczestnictwa w konkursie ofert na najem lokalu mieszkalnego

Klauzula informacyjna dot. przetwarzania danych osobowych w procesie konkursu ofert na najem lokalu mieszkalnego będącego własnością Poczty Polskiej S.A. zgodna z art.13 i 14 ust.1 i 2 Rozporządzenia Parlamentu Europejskiego i Rady (UE) 2016/679 z dnia 27 kwietnia 2016r. W sprawie ochrony osób fizycznych w związku z przetwarzaniem danych osobowych i w sprawie swobodnego przepływu takich danych oraz uchylenia dyrektywy 95/46/WE

- 1.Administratorem Pani/Pana danych osobowych jest Poczta Polska S.A. z siedzibą przy ul. Rodziny Hiszpańskich 8, 00-940 Warszawa.
- 2.Kontakt z inspektorem danych osobowych: Inspektor ochrony danych Poczta Polska S.A. ul. Rodziny Hiszpańskich 8, 00-940 Warszawa, adres e-mail: inspektorodo@poczta-polska.pl
- 3.Pani/Pana dane osobowe będą przetwarzane w celu: realizacji procesu konkursu ofert na najem lokalu mieszkalnego będącego własnością Poczty Polskiej S.A. na podstawie art.6 ust 1 lit. B i c Rozporządzenia Parlamentu Europejskiego i Rady (UE) 2016/679 z dnia 27 kwietnia 2016r. W sprawie ochrony osób fizycznych w związku z przetwarzaniem danych osobowych i w sprawie swobodnego przepływu takich danych oraz uchylenia dyrektywy 95/46/WE.
- 4.Dane osobowe wskazane we wniosku mogą być przekazane do państw trzecich, w związku z korzystaniem z rozwiązań chmurowych dostarczanych przez firmę Microsoft na podstawie standardowych klauzul ochrony danych przyjętych przez Komisję Europejską, dostępnych w części Online Services Terms(OST) pod adresem:<https://www.microsoft.com/en-us/licensing/product-licensing/products.aspx>.
- 5.Dane osobowe będą przechowywane przez okres niezbędny do podjęcia działań zmierzających do zawarcia Umowy, a także do czasu przedawnienia roszczeń.
- 6.Przysługuje Pani/Panu prawo dostępu do swoich danych osobowych, ich sprostowania, usunięcia lub ograniczenia przetwarzania.
- 7.Przysługuje Pani/Panu prawo wniesienia skargi do organu nadzorczego, którym jest Prezes Urzędu Ochrony Danych Osobowych.
- 8.Podanie przez Pana/Panią danych osobowych jest warunkiem uczestnictwa w konkursie ofert Poczty Polskiej S.A.

.....
(podpis oferenta)

Dane współmałżonka:

Imię i nazwisko:

Adres zamieszkania:

Telefon:adres e -mail:.....

NIP: (dotyczy podmiotów gospodarczych).....

PESEL: (w przypadku osób fizycznych).....

OŚWIADCZENIE WSPÓŁMAŁŻONKA

Wyrażam zgodę na przystąpienie mojego współmałżonka do konkursu ofert na wynajem lokalu mieszkalnego z zamiarem najmu lokalu mieszkalnego będącego przedmiotem postępowania, ze środków pochodzących z majątku wspólnego, za cenę ustaloną w konkursie ofert.

.....
(podpis współmałżonka oferenta)

Nieruchomości Poczty Polskiej S.A.

Niniejsza broszura została sporządzona i udostępniona jedynie w celu ogólnie informacyjnym i nie stanowi ze strony Poczty Polskiej S.A. oferty w rozumieniu prawa cywilnego, oświadczenia woli ani wiedzy, jak również jakiegokolwiek zapewnienia odnośnie nieruchomości, jej stanu lub poszczególnych treści objętych broszurą.

Nieruchomości Poczty Polskiej S.A.

Kontakt:

**Centrum Infrastruktury
Ośrodek Infrastruktury we Wrocławiu
ul. Ibn Siny Awicenny 21
Telefon: 71 360-39-70
e-mail: sekretariat.ci.wroclaw@poczta-polska.pl**

**Administrator obiektu:
Dział Administrowania Nieruchomościami
Wałbrzych, ul. Słowackiego 9
Telefon: 88 592 07 25 oraz 74 842 58 86
e-mail: sekretariat.ci.wroclaw@poczta-polska.pl**