

LOKAL MIESZKALNY WROCŁAW UL. SKOCZYŁASA 19

(gmina Wrocław, powiat wrocławski, województwo dolnośląskie)

Przedmiot wynajmu:

Lokal mieszkalny nr 1 o powierzchni użytkowej **64,18 m²**

Stawka czynszu: 31,70 zł/m²

(słownie: trzydzieści jeden złotych siedemdziesiąt groszy za 1 metr kwadratowy powierzchni mieszkalnej),

Okres wynajmu: 3 lata

Tryb wynajmu: konkurs ofert

Termin składania ofert: 23 października 2024r.

Otwarcie ofert: 24 października 2024r. godz. 10.00



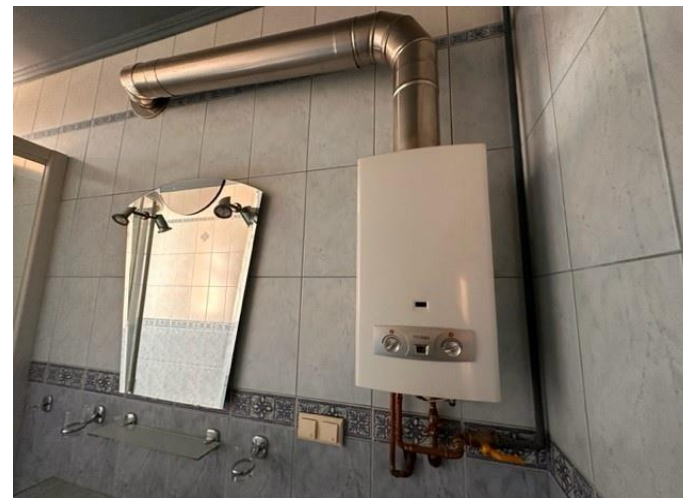
Opis przedmiotu wynajmu:

Lokal mieszkalny o powierzchni użytkowej 64,18 m², usytuowany jest na I piętrze budynku stanowiącego własność Poczty Polskiej S.A. składa się z 2 pokoi (18,40 m², 13,80 m²), kuchni (11,00 m²), przedpokoj (13,00 m²), łazienki z WC (7,98 m²).

Lokal wyposażony jest w instalacje: elektryczną, gazową, wodną i kanalizacyjną oraz centralnego ogrzewania. Stan techniczny lokalu dobry.

Niezależnie od czynszu Najemca będzie uiszczał opłaty za media stanowiące zwrot ponoszonych przez Wynajmującego zobowiązań, obejmujących centralne ogrzewanie, dostarczenia wody, odprowadzenie ścieków oraz odbiór nieczystości stałych. Najemca będzie pokrywał koszty dostawy energii elektrycznej oraz gazu na podstawie umów zawartych we własnym zakresie. Najemca zobowiązany jest do zawarcia na cały czas trwania najmu umowy ubezpieczenia ogólnego w zakresie odpowiedzialności cywilnej.

Ze względu na usytuowanie lokalu mieszkalnego w budynku który podlega ochronie na podstawie przepisów ustawy o ochronie zabytków i opiece nad zabytkami, dla przedmiotowej nieruchomości sporządzenie świadectwa charakterystyki energetycznej nie jest wymagane.



Opis nieruchomości:

Miejscowość	WROCŁAW
Ulica, nr budynku	JANA RUBCZAKA 2/WŁADYSŁAWA SKOCZYLASA 19
Powierzchnia budynku, w którym zlokalizowany jest przedmiot wynajmu	302 m ²
Nr działki ewidencyjnej,	Działka nr 8 o powierzchni 0,088 ha
Księga wieczysta, Sąd Rejonowy, Nr Wydziału	WR1K/00045430/0 –prowadzona przez Sąd Rejonowy dla Wrocławia - Krzyków, IV Wydział Ksiąg Wieczystych
Stan prawny gruntu	NA PODSTAWIE USTAWY Z DNIA 20 LIPCA 2018 R. O PRZEKSZTAŁCENIU PRAWA UŻYTKOWANIA WIECZYSTEGO GRUNTÓW ZABUDOWANYCH NA CELE MIESZKANIOWE W PRAWO WŁASNOŚCI TYCH GRUNTÓW

Lokalizacja i dostępność komunikacyjna:

Nieruchomość położona we Wrocławiu stolicy Dolnego Śląska znajduje się w południowo-zachodniej części naszego kraju. Wrocław położony jest u podnóża Sudetów, na Równinie Wrocławskiej. Przez miasto przepływa rzeka Odra oraz jej odpływy. Miejscowość ta nazywana jest miastem 12 wysp i ponad stu mostów. Wrocław jest obecnie jednym z najprężniej rozwijających się biznesowych i turystycznych ośrodków w kraju. Jedną z przyczyn takiego stanu rzeczy jest bardzo atrakcyjne położenie przy drugiej co do ważności autostradzie w Europie – trasie A4.



Opis nieruchomości:

Nieruchomość ewidencyjnie oznaczona nr 8 o powierzchni 0,088 ha, dla której Sąd Rejonowy dla Wrocławia - Krzyków, IV Wydział Ksiąg Wieczystych prowadzi księgę wieczystą nr WR1K/00045430/05. Przedmiotowa nieruchomość gruntowa jest własnością Poczty Polskiej S.A.



OGŁASZA KONKURS OFERT NA NAJEM LOKALU MIESZKALNEGO

Wynajmujący: Poczta Polska S.A. z siedzibą w Warszawie, 00-940 Warszawa, ul. Rodziny Hiszpańskich 8.

Prowadzący postępowanie: Poczta Polska S.A., Ośrodek Infrastruktury we Wrocławiu, ul. Awicenny 21, 50-900 Wrocław.

Miejsce postępowania: Poczta Polska S.A., Ośrodek Infrastruktury we Wrocławiu ul. Awicenny 21, 50-900 Wrocław – pokój Nr 206, II piętro.

Okres trwania umowy: 3 lata

Wysokość wywoławczej stawki czynszu: 31,70 zł/m²/ m-c netto

Niezależnie od czynszu Najemca lokalu będzie uiszczał opłaty za media stanowiące zwrot ponoszonych przez Wynajmującego zobowiązań obejmujących: centralne ogrzewanie, dostarczanie wody, wywóz nieczystości stałych oraz odprowadzanie ścieków. Najemca zawrze indywidualną umowę na dostawę energii elektrycznej oraz gazu.

Najemca zobowiązany jest do zawarcia na cały czas trwania najmu umowy ubezpieczenia ogólnego w zakresie odpowiedzialności cywilnej obejmujące swoim zakresem wszelkie szkody osobowe i majątkowe mogące powstać w lokalu, w szczególności za szkody wyrządzone osobom trzecim(np. innym najemcom) oraz Wynajmującemu.

Charakterystyka lokalu mieszkalnego:

Lokal mieszkalny nr 1 o łącznej powierzchni użytkowej **64,18 m²**, w tym powierzchnia pokoi 32,20 m² (1 pokój o powierzchni użytkowej 18,40 m², 2 pokój o powierzchni użytkowej 13,80 m²), kuchni o powierzchni użytkowej 11,00 m², łazienki z WC o powierzchni użytkowej 7,98 m² oraz przedpokoju o powierzchni użytkowej 13,00 m².

Lokal wyposażony jest w instalację wodno-kanalizacyjną, elektryczną, gazową i centralnego ogrzewania.

Stan techniczny lokalu: dobry. Obecnie lokal jest pustostanem usytuowanym na I piętrze.

Ze względu na usytuowanie lokalu mieszkalnego w budynku który podlega ochronie na podstawie przepisów ustawy o ochronie zabytków i opiece nad zabytkami, dla przedmiotowej nieruchomości sporządzenie świadectwa charakterystyki energetycznej nie jest wymagane.

Warunkiem przystąpienia do konkursu ofert jest:

- złożenie przez Oferenta oświadczenia o zapoznaniu się treścią obwieszczenia o konkursie ofert oraz ze stanem technicznym lokalu przeznaczonego do wynajmu, a także z treścią projektu umowy najmu instytucjonalnego i przyjęciu ich bez zastrzeżeń.
- w przypadku przystąpienia do konkursu ofert przez jednego z małżonków, konieczne jest przedłożenie pisemnego wyrażenia zgody współmałżonka na przystąpienie do konkursu ofert, z zamiarem najmu lokalu mieszkalnego będącego przedmiotem konkursu, ze środków pochodzących z majątku wspólnego, za cenę ustaloną w konkursie ofert,
- w przypadku osób prawnych i jednostek organizacyjnych nie posiadających osobowości prawnej, osoba reprezentująca biorąca udział w konkursie zobowiązana jest do okazania odpowiednich dokumentów potwierdzających uprawnienie do reprezentowania tych osób lub jednostek w postępowaniu przetargowym.

Informacje dodatkowe:

Do złożenia oferty nie wymaga się wpłaty wadium. Komisja sprawdza kompletność ofert i dokonuje wyboru oferty z najwyższą zaoferowaną stawką czynszu.

Warunkiem koniecznym do zawarcia umowy najmu instytucjonalnego lokalu mieszkalnego z wyłonionym Najemcą będzie wpłata kaucji w wysokości trzykrotności miesięcznego czynszu wg stawki ustalonej na dzień podpisania umowy.

Najemca zobowiązany jest do zawarcia na cały czas trwania najmu umowy ubezpieczenia ogólnego w zakresie odpowiedzialności cywilnej obejmujące swoim zakresem wszelkie szkody osobowe i majątkowe mogące powstać w lokalu, w szczególności za szkody wyrządzone osobom trzecim (np. innym najemcom) oraz Wynajmującemu.

Warunkiem koniecznym do wydania lokalu mieszkalnego z wyłonionym Najemcą będzie złożenie oświadczenia o poddaniu się egzekucji, zgodnie z treścią art. 777 Kodeksu postępowania cywilnego w związku z art. 19 f ust. 3 ustawy z dnia 21.06.2001 r. o ochronie praw lokatorów, mieszkaniowym zasobie gminy i o zmianie Kodeksu cywilnego z późn. zmianami.

Szczegółowe informacje na temat konkursu ofert, warunków najmu zawartych w projekcie umowy najmu instytucjonalnego, można uzyskać w siedzibie Ośrodka Infrastruktury we Wrocławiu, ul. Ibn Siny Awicenny 21, 50 -900 Wrocław, pokój Nr 206, II piętro, tel. 71/ 360-39-70, w dni powszednie w godzinach od 8.00 do 14.00.

Otwarcie ofert nastąpi w następnym dniu roboczym, tj. 24 października 2024 r. godz. 10.00, w siedzibie prowadzącego postępowanie konkursowe pok.206.

Okres wiązania ofert wynosi 30 dni. Jedna złożona oferta wystarczy do odbycia postępowania

Bliższe formacje na temat stanu technicznego lokalu oraz termin oględzin lokalu mieszkalnego można uzgodnić w dni powszednie w godz. 8.00-14.00, po uprzednim kontakcie z administratorem Obiektu, tel. 71/ 36 03 903.

Lokal mieszkalny można oglądać do dnia 17 października 2024 r.

POCZTA POLSKA S.A. ZASTRZEGA SOBIE PRAWO UNIEWAŻNIENIA POSTĘPOWANIA W KAŻDYM CZASIE BEZ PODANIA PRZYCZYŃ I PONOSZENIA SKUTKÓW PRAWNYCH I FINANSOWYCH Z TEGO TYTUŁU

Klauzula informacyjna

Klauzula informacyjna dot. przetwarzania danych osobowych w konkursie na najem lokalu mieszkalnego będącego własnością Poczty Polskiej S.A. zgodna z art.13 i 14 ust.1 i 2 Rozporządzenia Parlamentu Europejskiego i Rady (UE) 2016/679 z dnia 27 kwietnia 2016r. W sprawie ochrony osób fizycznych w związku z przetwarzaniem danych osobowych i w sprawie swobodnego przepływu takich danych oraz uchylenia dyrektywy 95/46/WE.

1. Administratorem Pani/Pana danych osobowych jest Poczta Polska S.A. z siedzibą przy ul. Rodziny Hiszpańskich 8, 00-940 Warszawa.
2. Kontakt z inspektorem danych osobowych: Inspektor ochrony danych Poczta Polska S.A. ul. Rodziny Hiszpańskich 8,00-940 Warszawa, adres e-mail: inspektorodo@poczta-polska.pl
3. Pani/Pana dane osobowe będą przetwarzane w celu realizacji procesu przetargowego na najem lokalu mieszkalnego będącego własnością Poczty Polskiej S.A. na podstawie art.6ust1lit.bic Rozporządzenia Parlamentu Europejskiego i Rady(UE)2016/679 z dnia 27 kwietnia 2016r. W sprawie ochrony osób fizycznych w związku z przetwarzaniem danych osobowych i w sprawie swobodnego przepływu takich danych oraz uchylenia dyrektywy 95/46/WE.
4. Dane osobowe wskazane we wniosku mogą być przekazane do państw trzecich, w związku z korzystaniem z rozwiązań chmurowych dostarczanych przez firmę Microsoft na podstawie standardowych klauzul ochrony danych przyjętych przez Komisję Europejską, dostępnych w części Online Services Terms(OST) pod adresem: <https://www.microsoft.com/en-us/licensing/product-licensing/products.aspx>.
5. Dane osobowe będą przechowywane przez okres niezbędny do podjęcia działań zmierzających do zawarcia Umowy, a także do czasu przedawnienia roszczeń.
6. Przysługuje Pani/Panu prawo dostępu do swoich danych osobowych, ich sprostowania, usunięcia lub ograniczenia przetwarzania.
7. Przysługuje Pani/Pan uprawnienie wniesienia skargi do organu nadzorczego, którym jest Prezes Urzędu Ochrony Danych Osobowych.
8. Podanie przez Pana/Panią danych osobowych jest *warunkiem uczestnictwa w konkursie ofert Poczty Polskiej S.A.*

Formularz zgłoszenia uczestnictwa w konkursie ofert

Dotyczy wynajmu części nieruchomości: Lokal mieszkalny nr 1 o powierzchni użytkowej 64,18 m² usytuowany na I piętrze w budynku PP SA we Wrocławiu przy ul. Skoczylasa 19.

Proponowana stawka czynszu:zł/m² netto,

Dane oferenta:

Imię i nazwisko/Firma:

Adres zamieszkania/Adres Firmy:

Telefon: adres e-mail:.....

NIP: (dotyczy podmiotów gospodarczych).....

PESEL: (w przypadku osób fizycznych).....

OŚWIADCZENIE

Ja niżej podpisany oświadczam, że zapoznałem się z treścią konkursu ofert oraz ze stanem technicznym lokalu mieszkalnego a także z treścią projektu umowy najmu instytucjonalnego i przyjmuję je bez zastrzeżeń

.....

(podpis oferenta)

Dane współmałżonka oferenta:

Imię i nazwisko/Firma:

Adres zamieszkania/Adres Firmy:

Telefon: **adres e -mail:**.....

NIP: (dotyczy podmiotów gospodarczych).....

PESEL: (w przypadku osób fizycznych).....

OŚWIADCZENIE WSPÓŁMAŁŻONKA

Wyrażam zgodę na przystąpienie mojego współmałżonka do konkursu ofert na wynajem lokalu mieszkalnego z zamiarem najmu instytucjonalnego lokalu mieszkalnego będącego przedmiotem postępowania, ze środków pochodzących z majątku wspólnego, za cenę ustaloną w konkursie ofert.

.....
(podpis współmałżonka oferenta)

Nieruchomości Poczty Polskiej S.A.

Niniejsza broszura została sporządzona i udostępniona jedynie w celu ogólnie informacyjnym i nie stanowi ze strony Poczty Polskiej S.A. oferty w rozumieniu prawa cywilnego, oświadczenia woli ani wiedzy, jak również jakiegokolwiek zapewnienia odnośnie nieruchomości, jej stanu lub poszczególnych treści objętych broszurą.

Nieruchomości Poczty Polskiej S.A.

Kontakt:

*Ośrodek Infrastruktury we Wrocławiu
ul. Ibn Siny Awicenny 21
Telefon: 71/360 39 70
e-mail: sekretariat.ci.wroclaw@poczta-polska.pl*

*Administrator obiektu:
Dział Administrowania Nieruchomościami
Telefon: 71/ 347 18 51
e-mail: sekretariat.ci.wroclaw@poczta-polska.pl*