

POMIESZCZENIA BIUROWE

66-600 Krosno Odrzańskie, ul. Pocztowa 14

(Krosno Odrzańskie, powiat krośnieński, woj. lubuskie)

Przedmiot wynajmu:

Pomieszczenia biurowe o łącznej powierzchni użytkowej 230,60 m² położone na I piętrze:

1. Pomieszczenie nr 2.5 o powierzchni 52,60 m²
2. Pomieszczenie nr 2.6 o powierzchni 13,80 m²
3. Pomieszczenie nr 2.7 o powierzchni 22,60 m²
4. Pomieszczenie nr 2.8 o powierzchni 20,30 m²
5. Pomieszczenie nr 2.9 o powierzchni 39,40 m²
6. Pomieszczenie nr 2.10 o powierzchni 35,10 m²
7. Pomieszczenie nr 2.11 o powierzchni 25,90 m²
8. Pomieszczenie nr 2.12 o powierzchni 20,90 m²

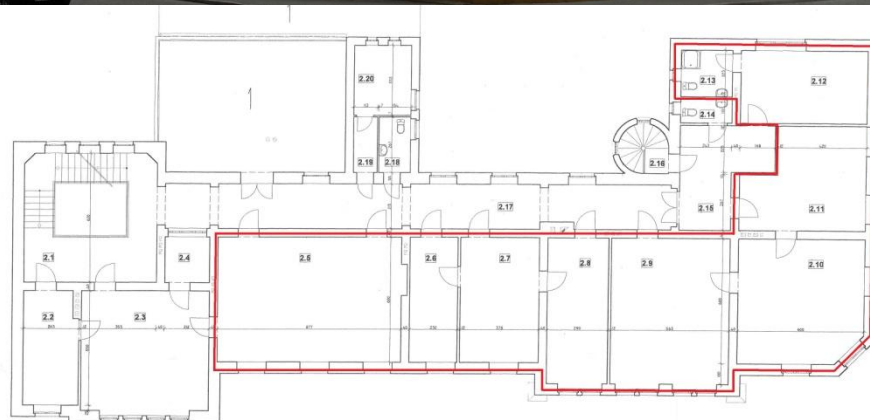
Wywoławcza stawka czynszu: 22,00 zł/m² miesięcznie

Okres wynajmu: 12 miesięcy

Tryb wynajmu: negocjacje cenowe

Termin składania ofert: bez ograniczeń czasowych

Miejsce składania ofert: Poczta Polska S.A. Ośrodek Infrastruktury
w Poznaniu ul. Głogowska 17, 60-943 Poznań



Opis przedmiotu wynajmu:

Pomieszczenia biurowe usytuowane są na I piętrze budynku stanowiącego własność Poczty Polskiej S.A. Wyposażone są w instalacje: elektryczną, wodną, kanalizacyjną, centralnego ogrzewania. Możliwe jest korzystanie z sanitariatu w obrębie kondygnacji.

na powierzchnię 230,60 m², składa się 9 pomieszczeń:

pomieszczenia biurowe:

nr 2.5 o powierzchni 52,60 m²,

nr 2.6 o powierzchni 13,80 m²,

nr 2.7 o powierzchni 22,60 m²,

nr 2.8 o powierzchni 20,30 m²,

nr 2.9 o powierzchni 39,40 m²,

nr 2.10 o powierzchni 35,10 m²,

nr 2.11 o powierzchni 25,90 m²,

nr 2.12 o powierzchni 20,90 m²,

pomieszczenie WC z łazienką nr 2.13 powierzchni o 5,40 m²



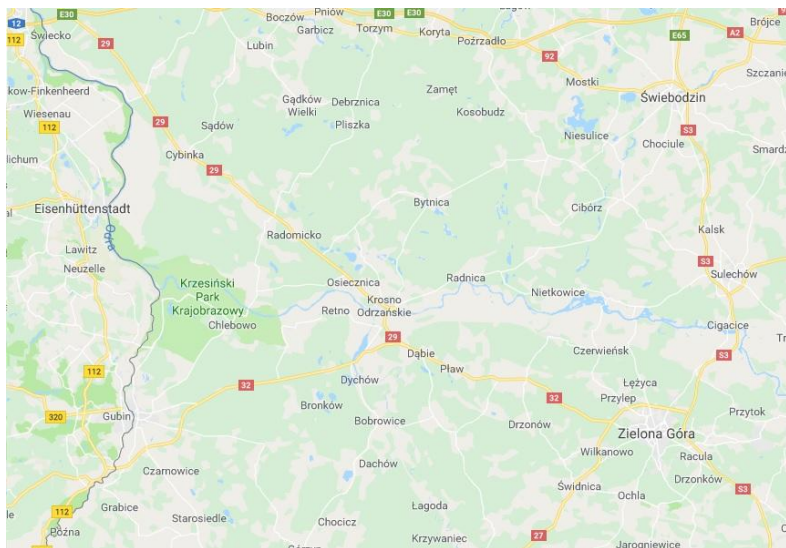
Opis nieruchomości:

Miejscowość	Krosno Odrzańskie
Ulica, nr budynku	Pocztowa 14
Powierzchnia budynku, w którym zlokalizowany jest przedmiot wynajmu	1488,80 m ²
Nr działki ewidencyjnej, obręb	185 Krosno Odrzańskie, obręb 2
Księga wieczysta, Sąd Rejonowy, Nr Wydziału	Nr ZG1K/00006560/7 prowadzona przez Sąd Rejonowy w Krośnie Odrzańskim V Wydział Ksiąg Wieczystych
Stan prawny gruntu	Użytkowanie wieczyste Poczty Polskiej S.A.

Lokalizacja i dostępność komunikacyjna:

Nieruchomość położona jest w Krośnie Odrzańskim, obręb nr 2 przy ul. Pocztowej 14 – w centrum miejscowości – w odległości około 30 km od Zielonej Góry i 30 km od przejścia granicznego z Niemcami w Gubinie. Działka graniczy z ulicą Mnichów i Pocztową.

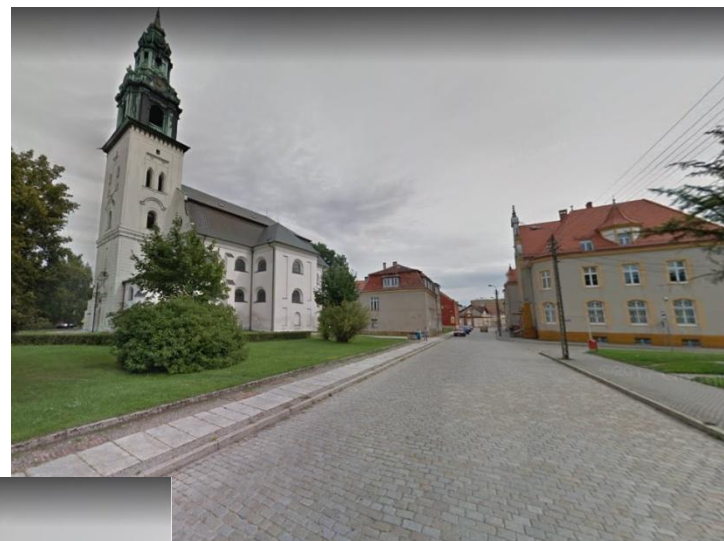
Mapa sytuacyjna miejscowości Krosno Odrzańskie



Opis nieruchomości:

Nieruchomość zabudowana jest budynkiem głównym - usługowo-mieszkalnym i gospodarczym. Na terenie posesji z przodu budynku znajduje się chodnik, z tyłu nieruchomości znajduje plac manewrowy.

Nieruchomość i jej najbliższe otoczenie



OGŁOSZENIE O NEGOCJACJACH NA WYNAJEM LOKALU UŻYTKOWEGO

- Wynajmujący: POCZTA POLSKA S.A. z siedzibą w Warszawie, 00-940 Warszawa, ul. Rodziny Hiszpańskich 8.
- Prowadzący negocjacje: Poczta Polska S.A., Ośrodek Infrastruktury w Poznaniu ul. Głogowska 17, 60-943 Poznań
- Miejsce składania ofert: Poczta Polska S.A. Ośrodek Infrastruktury w Poznaniu Wydział Zarządzania Nieruchomościami, ul. Głogowska 17, 60-943 Poznań.
- Okres trwania umowy: 12 miesięcy
- Istnieje możliwość wynajęcia części powierzchni
- Wywoławcza stawka czynszu 22,00zł m² miesięcznie
- Stawka czynszu nie obejmuje kosztów zużycia mediów i opłat za wywóz nieczystości stałych
- Kaucja zabezpieczająca w wysokości dwukrotnej wysokości czynszu brutto przed podpisaniem umowy
- Informacje dodatkowe: Pomieszczenia można oglądać po uprzednim kontakcie z administratorem obiektu – tel. 502 016 315 w godz. 9:00 – 14:00

Nieruchomości Poczty Polskiej S.A.

Kontakt:

Ośrodek Infrastruktury w Poznaniu

Adres: ul. Głogowska 17, 60-943 Poznań

Telefon: 61 869 70 11

e-mail: sekretariat.ci.poznan@poczta-polska.pl

Administrator obiektu

Dział Administrowania Nieruchomościami

Adres: ul. Jagiellończyka 4, 66-400 Gorzów Wlkp.

Telefon: 502 016 315

e-mail: sekretariat.ci.poznan@poczta-polska.pl