

**POMIESZCZENIA BIUROWE
ELBLĄG, PL. SŁOWIAŃSKI 1/3
82-300 ELBLĄG**

(gm. M. Elbląg, powiat M. Elbląg, woj. warmińsko-mazurskie)

Przedmioty najmu:

*pomieszczenie biurowe o pow. 34,90 m² (składające się z dwóch pokoi),
zlokalizowane na I piętrze budynku Poczty Polskiej S.A. w Elblągu przy
Pl. Słowiańskim 1/3, powiecie M. Elbląg, woj. warmińsko-mazurskim*

Stawka czynszu:

*22,80 zł/m² netto (słownie: dwadzieścia dwa złote 80/100 za metr
kwadratowy)*

Okres wynajmu: *czas nieoznaczony*

Tryb wynajmu: *przetarg pisemny*

Wadium: *1 957,48 zł (słownie: jeden tysiąc dziewięćset pięćdziesiąt siedem
złotych czterdzieści osiem groszy)*

Termin składania ofert: *15 października 2024r. godzina 15:00*

Miejsce składania ofert: *Poczta Polska S.A. Centrum Infrastruktury
Ośrodek Infrastruktury w Białymstoku, ul. Kolejowa 26, 15-959 Białystok*

**Budynek usługowo - biurowy Poczty Polskiej S.A.
w Elblągu, Pl. Słowiański 1/3**

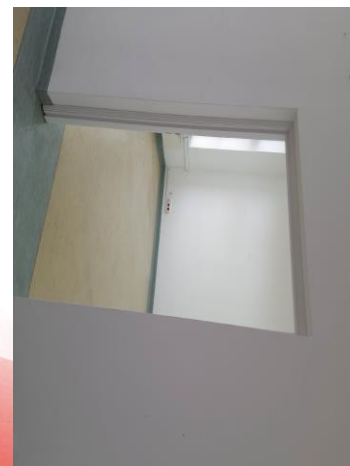


Opis przedmiotu wynajmu:

Pomieszczenia biurowe zlokalizowane na I piętrze budynku UP Elbląg 1, posadowionego na nieruchomości gruntowej oznaczonej w ewidencji gruntów jako działka o numerze 105 o powierzchni 0,3154 ha, położonej w miejscowości Elbląg przy Pl. Słowiańskim 1/3.

Pomieszczenie biurowe jest wyposażone w instalacje: elektryczną oraz centralnego ogrzewania.

Wszelkie prace adaptacyjne przeprowadzone przez Najemcę na własny koszt nie mają wpływu na wysokość ustalonego czynszu.

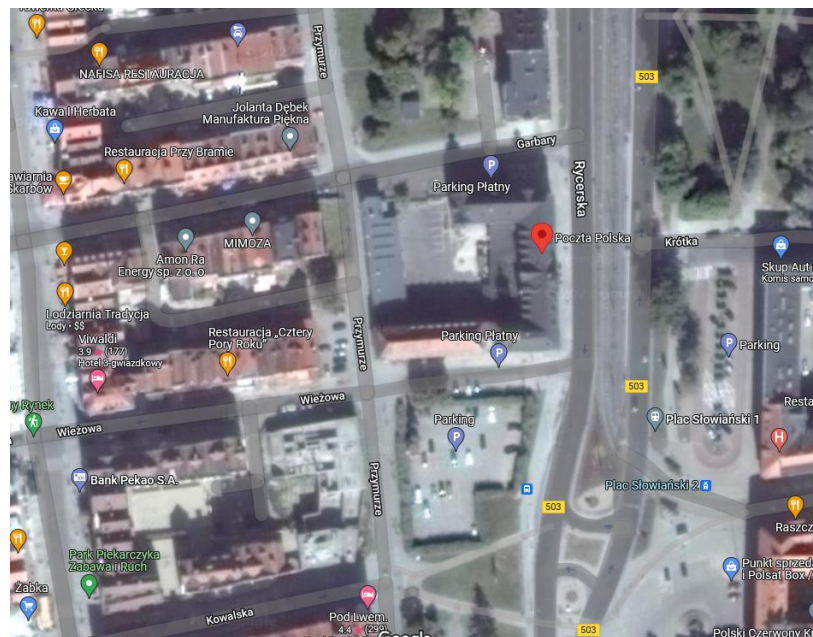
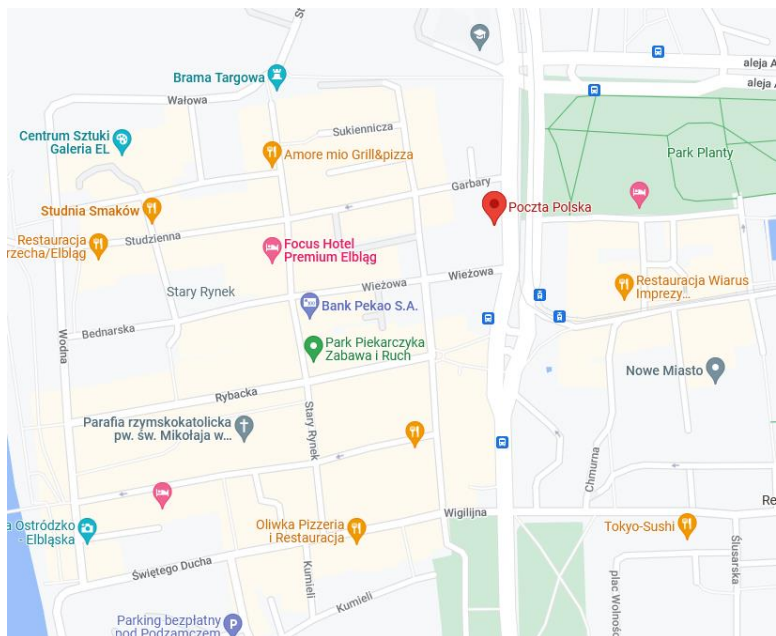


Opis nieruchomości:

Miejscowość	Elbląg
Ulica, nr budynku	Pl. Słowiański 1/3
Powierzchnia budynku, w którym zlokalizowany jest przedmiot wynajmu	4096,97 m ² - budynek usługowo-biurowy
Nr działki ewidencyjnej, obręb	105; obręb: 15. M. Elbląg
Księga wieczysta, Sąd Rejonowy, Nr Wydziału	EL1E/00018006/4 prowadzona przez Sąd Rejonowy w Elblągu, VI Wydział Ksiąg Wieczystych
Stan prawny gruntu	grunt będący w użytkowaniu wieczystym Poczty Polskiej S.A., budynki stanowią własność Poczty Polskiej S.A.

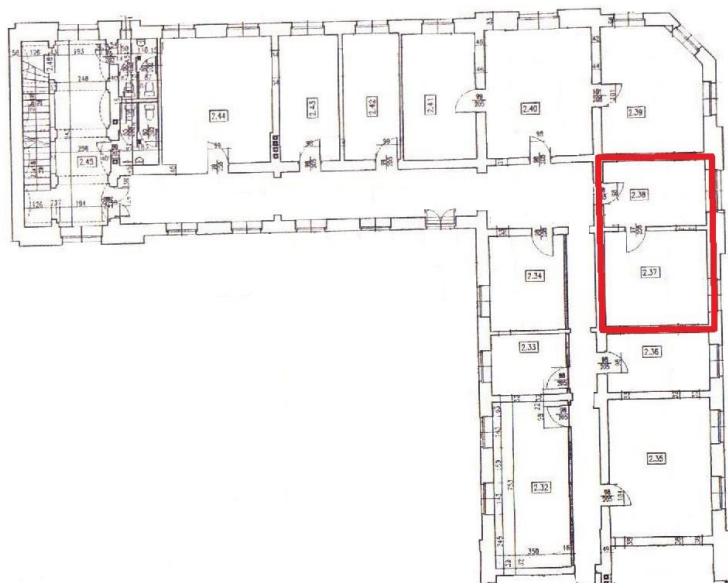
Lokalizacja i dostępność komunikacyjna:

Nieruchomość położona jest w ścisłym centrum miejscowości. W obrębie nieruchomości funkcjonuje Urząd Pocztowy.



Opis nieruchomości:

Nieruchomość zabudowana jest wielokondygnacyjnym, murowanym budynkiem usługowo-biurowym o powierzchni użytkowej 4096,97 m², w którym znajduje się przedmiot najmu oraz jednokondygnacyjnym budynkiem gospodarczym o powierzchni użytkowej 282,06 m² oraz jednokondygnacyjnym budynkiem wartowni 31,47 m².



OBWIESZCZENIE O PRZETARGU NA NAJEM CZĘŚCI NIERUCHOMOŚCI

Poczta Polska S.A. Centrum Infrastruktury Ośrodek Infrastruktury w Białymstoku ogłasza przetarg pisemny na wynajem części nieruchomości położonej w miejscowości Elbląg przy Pl. Słowiańskim 1/3.

Wynajmujący: POCZTA POLSKA S.A. z siedzibą w Warszawie, ul. Rodziny Hiszpańskich 8, 00-940 Warszawa

Jednostka organizacyjna prowadząca przetarg: Poczta Polska S.A., Centrum Infrastruktury Ośrodek Infrastruktury w Białymstoku, ul. Kolejowa 26, 15-959 Białystok.

Termin i miejsce składania i otwarcia ofert: Ofertę w zamkniętej kopercie z naniesioną adnotacją „oferta na przetarg na najem pomieszczenia biurowego o pow. 34,90 m² w Elblągu, Pl. Słowiański 1/3” należy złożyć pod adresem: Poczta Polska S.A. Centrum Infrastruktury Ośrodek Infrastruktury w Białymstoku, ul. Kolejowa 26, 15-959 Białystok, do dnia 15 października 2024 r. do godz. 15.00. Otwarcie ofert nastąpi w tym samym miejscu w dniu 16 października 2024 roku o godz. 08.00.

Przedmiot najmu:

Pomieszczenie biurowe o pow. 34,90 m² (składające się z dwóch pokoi), zlokalizowane na I piętrze budynku Poczty Polskiej S.A. w Elblągu przy Pl. Słowiańskim 1/3, powiecie M. Elbląg, woj. warmińsko-mazurski, wejście do pomieszczeń ze wspólnego korytarza z dostępem do WC. Pomieszczenie biurowe jest wyposażone w instalacje: elektryczną oraz centralnego ogrzewania.

Charakterystyka nieruchomości:

Nieruchomość zabudowana w użytkowaniu wieczystym Poczty Polskiej S.A., oznaczona w ewidencji gruntów jako działka nr 105, o pow. 0,3154 ha, położona w m. Elbląg przy Pl. Słowiańskim 1/3, 82-300 Elbląg, gm. M. Elbląg, powiat M. Elbląg, woj. warmińsko-mazurski. Nieruchomość położona jest w centrum miejscowości. W obrębie nieruchomości funkcjonuje Urząd Pocztowy.

Zespół budynków jest wpisany do rejestrów zabytków - zgodnie z art. 3 ust. 4 pkt. 1) Ustawy z dnia 29 sierpnia 2014r o charakterystyce energetycznej budynków z poź. zm. nie ma obowiązku sporządzenia świadectw charakterystyki energetycznej dla budynków podlegających ochronie na podstawie przepisów o ochronie zabytków i opiece nad zabytkami.

OBWIESZCZENIE O PRZETARGU NA NAJEM CZĘŚCI NIERUCHOMOŚCI

Termin obowiązywania umowy najmu: czas nieoznaczony

Wywoławcza stawka czynszu miesięcznego netto:

22,80 zł/m² (słownie: dwadzieścia dwa złote 80/100 za metr kwadratowy),

Czynsz nie obejmuje opłat za media, które Najemca będzie uiszczać dodatkowo, w wysokości równoważącej ponoszone przez Wynajmującego z tytułu dostaw: energii elektrycznej, energii cieplnej, wody, odprowadzania ścieków, gospodarowania odpadami komunalnymi.

Wadium:

1 957,48 zł (słownie: jeden tysiąc dziewięćset pięćdziesiąt siedem złotych czterdzieści osiem groszy) co stanowi dwukrotności miesięcznego czynszu brutto

Okres związania stron ofertą: 60 dni

Warunkiem przystąpienia do przetargu jest:

1. Wniesienie wadium przelewem na rachunek bankowy w Banku Pocztowym S.A. w Bydgoszczy nr konta: 85 1320 0019 0099 0718 2000 0025 w terminie do dnia 14 października 2024r., przy czym jako termin wpłaty rozumiany jest termin uznania wpłaty na rachunku Poczty Polskiej S.A. z dopiskiem na przelewie w rubryce tytułem: „OI Białystok – wadium, przetarg na najem pomieszczenia biurowego o pow. 34,90 m² w Elblągu, Pl. Słowiański”. Dowód wpłaty wadium należy załączyć do oferty.
2. Załączenie do oferty przez oferenta wypełnionego „Formularza uczestnictwa w procedurze wyłonienia najemcy” wg wzoru, który można otrzymać po uprzednim kontakcie z pracownikiem merytorycznym, tel. kom. 502 018 873, dotyczącego: zapoznania się ze stanem technicznym przedmiotu najmu i treścią umowy najmu oraz wyrażenia zgody na przetwarzanie danych osobowych.

OBWIESZCZENIE O PRZETARGU NA NAJEM CZĘŚCI NIERUCHOMOŚCI

Informacje dodatkowe:

Wadium wpłacone przez wyłonionego w przetargu najemcę, ulega zaliczeniu na poczet kaucji, o której mowa w projekcie umowy. Pozostałą do zapłaty kwotę kaucji najemca zobowiązany jest wpłacić na konto Poczty Polskiej S.A. w Banku Pocztowym S.A. w Bydgoszcy nr 85 1320 0019 0099 0718 2000 0025 w terminie 7 dni od powzięcia informacji o zatwierdzeniu przez Dyrektora Ośrodka Infrastruktury wyboru oferenta.

Wadium przepada na rzecz Poczty Polskiej S.A., jeżeli oferent, którego oferta została przyjęta uchyli się od zawarcia umowy najmu w wyznaczonym terminie.

Wadium wpłacone przelewem przez oferenta niewyłonionego w przetargu zostanie zwrócone na rachunek bankowy wskazany w przelewie w ciągu 14 dni od wyłonienia najemcy.

Złożenie jednej ważnej oferty wystarcza do przeprowadzenia przetargu.

Informacje na temat przedmiotu przetargu oraz termin oględzin można uzgodnić w dni powszednie w godz.: 8:00 –13:00, po uprzednim kontakcie z pracownikiem merytorycznym tel. kom. 502 018 873. Przedmioty przetargu można oglądać do dnia 14 października 2024r.

POCZTA POLSKA S.A. ZASTRZEGA SOBIE PRAWO UNIEWAŻNIENIA POSTĘPOWANIA W KAŻDYM CZASIE BEZ PODANIA PRZYCZYŃ I PONOSZENIA SKUTKÓW PRAWNYCH I FINANSOWYCH Z TEGO TYTUŁU.

FORMULARZ ZGŁOSZENIA UCZESTNICTWA W PROCEDURZE WYŁONIENIA NAJEMCY

Dotyczy wynajmu części nieruchomości w Elblągu przy Pl. Słowiański 1/3 na czas nieoznaczony.

Dane uczestnika przetargu:

Imię i nazwisko/Firma:

Adres zamieszkania/Adres Firmy:

Telefon:

Adres e-mail:

NIP (dotyczy podmiotów gospodarczych):

Nr rachunku bankowego, na który należy zwrócić wadium lub jego część:

.....

Jestem zainteresowany(a) najmem:

.....
.....

Cena wywoławcza netto – 22,80 zł/m²

Oferuję cenę netto:

- Za pomieszczenie biurowe – zł/m²

(słownie:)

Oświadczenie:

Ja niżej podpisany oświadczam, że zapoznałem się z/ze:

- 1) Treścią ogłoszenia o przetargu na wynajem części nieruchomości,
- 2) Stanem technicznym i prawnym przedmiotu najmu oraz przyjmuje je bez zastrzeżeń,
- 3) Treścią umowy najmu i przyjmuje zawarte w niej zapisy bez zastrzeżeń,
- 4) Klauzula informacyjną i wyrażam zgodę na przetwarzanie moich danych osobowych w celu prowadzenia postępowania na wynajem części nieruchomości opisanej powyżej, a w przypadku wyboru mojej oferty w celu zawarcia i realizacji umowy najmu.

.....
(miejsowość, data i czytelny podpis oferenta)

KLAUZULA INFORMACYJNA

1. Administratorem danych osobowych osób uprawnionych do zawarcia Umowy jest Poczta Polska Spółka Akcyjna z siedzibą w Warszawie, przy ul. Rodziny Hiszpańskich 8, 00-940 Warszawa.
2. Kontakt z inspektorem ochrony danych: Inspektor ochrony danych Poczta Polska S.A. ul. Rodziny Hiszpańskich 8, 00-940 Warszawa, adres e-mail: inspektorodo@poczta-polska.pl.
3. Dane osobowe będą przetwarzane w celu realizacji Umowy, a także – w zakresie prawnie usprawiedliwionego interesu administratora – w celu oceny ryzyka związanego z zawarciem umowy, w celach archiwalnych oraz mogą być przetwarzane w celu ustalenia, dochodzenia lub obrony przed roszczeniami z umowy, na podstawie odpowiednio art. 6 ust. 1 lit. b lub art. 6 ust. 1 lit. f Rozporządzenia Parlamentu Europejskiego i Rady (UE) 2016/679 z dnia 27 kwietnia 2016 roku w sprawie ochrony osób fizycznych w związku z przetwarzaniem danych osobowych i w sprawie swobodnego przepływu takich danych oraz uchylenia dyrektywy 95/46/WE.
4. Źródłem danych jest podmiot, z którym zawierana jest Umowa oraz mogą być rejestry ogólnodostępne (CEIDG, KRS). Kategorie przetwarzanych danych obejmują aktualne dane zawarte w wyciągu z tych rejestrów.
5. Dane osobowe mogą być przekazane do państwa trzeciego (Stanów Zjednoczonych Ameryki Północnej) na podstawie decyzji Komisji Europejskiej z 10 lipca 2023 r., stwierdzającej odpowiedni stopień ochrony, zapewniony przez „Ramy ochrony danych UE-USA” (EU-US Data Privacy Framework), w związku z korzystaniem przez administratora z rozwiązań chmurowych dostarczanych przez firmę Microsoft. Wykaz podmiotów, które przystąpiły do programu „Ram ochrony danych UE-USA” dostępny jest pod adresem: [Participant Search \(dataprivacyframework.gov\)](https://www.dataprivacyframework.gov).
6. Osobie, której dane dotyczą przysługuje prawo żądania dostępu do swoich danych osobowych, ich sprostowania, usunięcia, ograniczenia przetwarzania oraz prawo wniesienia sprzeciwu wobec przetwarzania danych osobowych, chyba że administrator wykaże istnienie ważnych prawnie uzasadnionych podstaw do przetwarzania, nadrzędnych wobec interesów, praw i wolności osoby, której dane dotyczą, lub podstaw do ustalenia, dochodzenia lub obrony roszczeń.
7. Dane osobowe mogą być udostępnione odbiorcom danych, w szczególności podmiotom świadczącym na zlecenie Poczty Polskiej S.A. usługi informatyczne, prawne, doradcze, audytowe, a także podmiotom i organom, którym Poczta Polska S.A. jest zobowiązana udostępnić dane osobowe na podstawie powszechnie obowiązujących przepisów prawa.
8. Dane osobowe będą przechowywane przez okres niezbędny do realizacji Umowy, a także przez okres archiwizacji, liczony od daty jej wygaśnięcia.
9. Osobie, której dane dotyczą przysługuje prawo wniesienia skargi do Prezesa Urzędu Ochrony Danych Osobowych.
10. Podanie danych jest dobrowolne lecz niezbędne do zawarcia i wykonywania Umowy.

Nieruchomości Poczty Polskiej S.A.

Niniejsza broszura została sporządzona i udostępniona jedynie w celu ogólnie informacyjnym i nie stanowi ze strony Poczty Polskiej S.A. oferty w rozumieniu prawa cywilnego, oświadczenia woli ani wiedzy, jak również jakiegokolwiek zapewnienia odnośnie nieruchomości, jej stanu lub poszczególnych treści objętych broszurą.

Nieruchomości Poczty Polskiej S.A.

Kontakt:

Administrator nieruchomości

Dział Administrowania Nieruchomościami
Ośrodek Infrastruktury w Białymstoku
Adres: 14-500 Braniewo, ul. Hozjusza 1
Telefon: 502 018 873

Wydział Zarządzania Nieruchomościami

Ośrodek Infrastruktury w Białymstoku
Adres: 15-959 Białystok, ul. Kolejowa 26
Telefon: 85 732 30 34 lub 509 023 639