

Adres nieruchomości

14-220 Kieselice, ul. Wojska Polskiego 7,
gmina Kieselice, powiat ławski,
województwo warmińsko-mazurskie

Przedmiot wynajmu:

Lokal mieszkalny o powierzchni użytkowej 95,68 m²

Wywoławcza stawka czynszu:

Stawka czynszu: netto 16,20 PLN/m² miesięcznie

Okres wynajmu: 12 miesięcy

Tryb wynajmu: II zewnętrzny przetarg pisemny

Termin złożenia ofert: 14.11.2024 rok do godz. 15:00

Data otwarcia ofert): 15.11.2024 rok godz. 10:00

Wadium: brutto 4 650,06 zł

- Budynek, w którym zlokalizowany jest lokal mieszkalny –na I piętrze



Opis przedmiotu wynajmu:

Lokal mieszkalny o powierzchni użytkowej 95,68 m² położony na I piętrze w budynku biurowym na nieruchomości zabudowanej w/w budynkiem biurowym, położonym na nieruchomości, pozostającej w użytkowaniu wieczystym Poczty Polskiej S.A. oznaczonej w ewidencji gruntów numerem 35 o powierzchni 904m², położonej w miejscowości Kisielice przy ul. Wojska Polskiego 7, w Gminie Kisielice, powiecie ławskim, województwie warmińsko-mazurskim., dla której Sąd Rejonowy w Iławie V Wydział Ksiąg Wieczystych prowadzi księgę wieczystą KW Nr EL11/00033636/4

Charakterystyka lokalu mieszkalnego

Lokal mieszkalny nr 1 o powierzchni użytkowej 95,68m², w tym powierzchnia pokoi 72,13m² (1 pokój 17,01 m², 2 pokój 27,46 m², 3 pokój z aneksem 27,66 m²), kuchni 8,99 m², korytarza 8,87m², łazienki z wc 5,69 m², położony na I piętrze budynku. Lokal wyposażony jest w następujące urządzenia: instalację elektryczną, wodno-kanalizacyjną i centralnego ogrzewania. Stan techniczny lokalu – bardzo dobry.

Lokal posiada świadectwo charakterystyki energetycznej. Przedmiotowy lokal mieszkalny na chwilę obecną stanowi pustostan i spełnia wymogi techniczne lokalu mieszkalnego zdatnego do zamieszkania.

Opis nieruchomości:

| | |
|-------------------------------|--|
| Miejscowość | 14-220 Kielice |
| Ulica, nr budynku | ul. Wojska Polskiego 7 |
| Powierzchnia użytkowa w m2 | 390,65 |
| Numer działki ewidencyjnej | numer 35, Obręb 1 - Kielice |
| Księga wieczysta | księga wieczysta KW Nr EL11/00033636/4 prowadzona przez Sąd Rejonowy w Ławie, V Wydziale Ksiąg Wieczystych |
| Stan prawny gruntu | użytkowanie wieczyste Poczty Polskiej S.A. |

Zdjęcia nieruchomości:

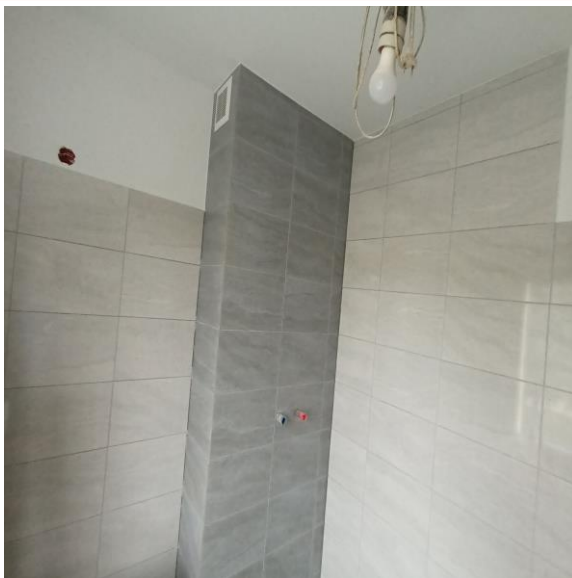
Budynek od strony ulicy w którym znajduje się lokal mieszkalny

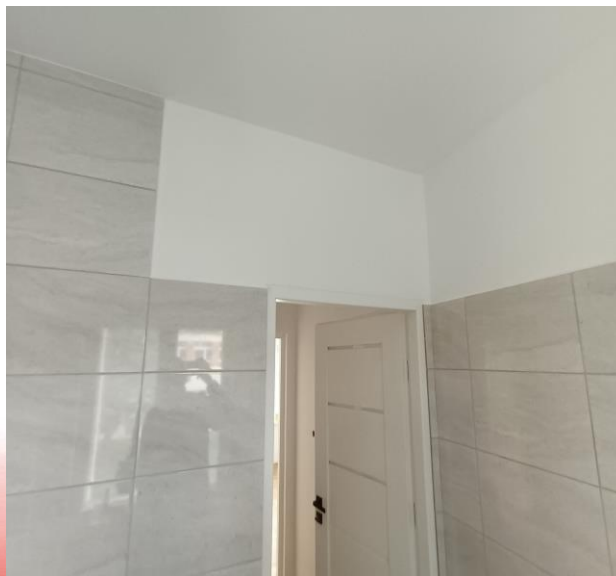
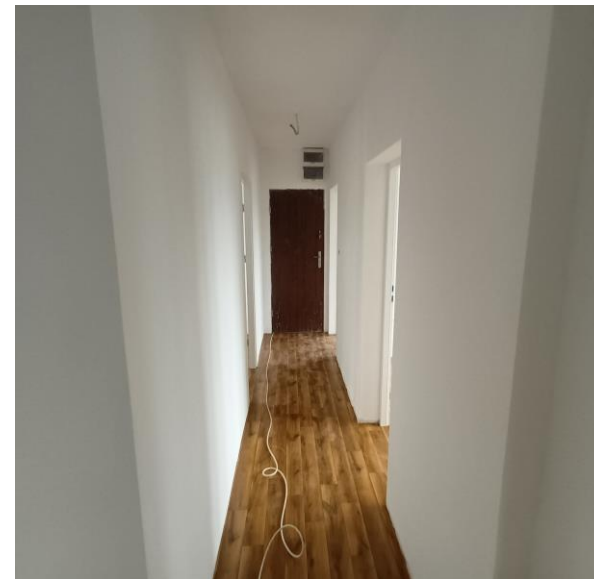


Budynek I piętro - okna lokalu mieszkalnego.









Lokalizacja i dostępność komunikacyjna:

Kielice – miasto w Polsce, miasto w woj. warmińsko-mazurskim, w powiecie iławskim, położone nad Gardęgą, na Pojezierzu Iławskim, siedziba gminy miejsko-wiejskiej Kielice. Przez miasto przechodzi droga krajowa nr 16.

Kielice i jego okolice leżą na terenach morenowych i sandrowych, wyróżniających się urozmaiconymi formami rzeźby. W obrębie miasta występuje jezioro o niewielkiej powierzchni. Niedaleko miasta położone jest jezioro Rakowe, które jest kąpieliskiem mieszkańców niewielkiej miejscowości. W okolicach miasta, na terenach sandrowych, znajdują się jeziora, głównie rynnowe, otoczone znacznymi kompleksami leśnymi m.in. jezioro Goryńskie i Trupel.

Zabudowa miasta to w większości budynki nowoczesne. W okolicy Kielic znajduje się Park Krajobrazowy Pojezierza Iławskiego



OGŁOSZENIE O WYNAJMIE LOKALU MIESZKALNEGO

Poczta Polska S.A. Centrum Infrastruktury Ośrodek Infrastruktury w Białymstoku ogłasza II zewnętrzny pisemny przetarg na najem lokalu mieszkalnego znajdującego się w miejscowości Kisielice przy ul. Wojska Polskiego 7, gminie Kisielice, powiecie iławskim, województwie warmińsko-mazurskim

Wynajmujący: Poczta Polska S.A. z siedzibą w Warszawie, 00-940 Warszawa, ul. Rodziny Hiszpańskich 8.

Prowadzący przetarg: Poczta Polska S.A., Centrum Infrastruktury Ośrodek Infrastruktury w Białymstoku, ul. Kolejowa 26, 15-959 Białystok.

Miejsce składania ofert/przetargu: Poczta Polska S.A. Ośrodek Infrastruktury, Wydział Zarządzania Nieruchomościami, 10-580 Olsztyn, Kopernika 40, I piętro, pokój 112, tel. 89 522 73 96

Okres trwania umowy najmu: 12 miesięcy.

Przedmiot najmu: Lokal mieszkalny nr 1 o powierzchni użytkowej 95,68m², w tym powierzchnia pokoi 72,13m² (1 pokój 17,01 m², 2 pokój 27,46 m², 3 pokój z aneksem 27,66 m²), kuchni 8,99 m², korytarza 8,87m², łazienki z wc 5,69 m², położony na I piętrze budynku. Lokal wyposażony jest w następujące urządzenia: instalację elektryczną, wodno-kanalizacyjną i centralnego ogrzewania. Stan techniczny lokalu – bardzo dobry.

Lokal posiada świadectwo charakterystyki energetycznej. Wskaźniki oceny charakterystyki energetycznej budynku lokalu:

wskaźnik rocznego zapotrzebowania na energię użytkową - EU = 106,38 kWh/(m² · rok)

wskaźnik rocznego zapotrzebowania na energię końcową - EK = 157,09 kWh/(m² · rok)

wskaźnik rocznego zapotrzebowania na nieodnawialną energię pierwotną EP = 256,30 kWh/(m² · rok)

jednostkowa wielkość emisji CO₂ = E CO = 0,0450 t CO₂/(m² · rok)

udział odnawialnych źródeł energii w rocznym zapotrzebowaniu na energię końcową - U_{oze} = 0,00 %

Umowa najmu zostanie zawarta w trybie rozdz. 2b (najem instytucjonalny) Ustawy o ochronie praw lokatorów, mieszkaniowym zasobie gminy i o zmianie Kodeksu Cywilnego (t.j.Dz.U.z 2023r.poz.725).

Zawarcie umowy jest uzależnione od wpłacenia przez Najemcę, przed podpisaniem umowy najmu, na konto bankowe wskazane przez Wynajmującego kaucji zabezpieczającej w wysokości stanowiącej trzykrotność miesięcznego czynszu za lokal.

Wydanie lokalu Najemcy poprzedzone jest dostarczeniem Wynajmującemu, nie później niż w terminie 14 dni od dnia zawarcia umowy najmu, oświadczenia w formie aktu notarialnego o dobrowolnym poddaniu się egzekucji zgodnie z art. 777 Kodeksu postępowania cywilnego w związku z art. 19 f ust. 3 ustawy z dnia 21 czerwca 2001 r. o ochronie praw lokatorów, mieszkaniowym zasobie gminy i o zmianie Kodeksu cywilnego z późn. zm., co do obowiązku zapłaty wszelkich należności wynikających z umowy najmu lokalu oraz obowiązku opróżnienia i wydania lokalu używanego na podstawie umowy najmu instytucjonalnego w terminie wskazanym w żądaniu opróżnienia lokalu, nie dłuższym niż 7 dni oraz oświadczenia Najemcy w formie aktu notarialnego o przyjęciu do wiadomości, że w razie konieczności wykonania zobowiązania wydania i opróżnienia lokalu, Najemcy nie będzie przysługiwać prawo do lokalu socjalnego ani pomieszczenia tymczasowego.

Najemca zobowiązany jest do dostarczenia Wynajmującemu, nie później niż w terminie 14 dni od dnia zawarcia umowy najmu:

- kopii polisy lub innego dokumentu potwierdzającego zawarcie umowy ubezpieczenia ogólnego w zakresie odpowiedzialności cywilnej obejmującego swoim zakresem wszelkie szkody osobowe i majątkowe, mogące powstać w lokalu lub na terenie nieruchomości w związku z użytkowaniem lokalu, w szczególności za szkody wyrządzone osobom trzecim (np. innym najemcom) oraz Wynajmującemu.

Wysokość wywoławczej stawki czynszu: 16,20 zł/m²/m-c netto (słownie: szesnaście złotych dwadzieścia groszy za 1 m kwadratowy). Niezależnie od czynszu, wyłoniony Najemca zobowiązany będzie do uiszczania opłat za centralne ogrzewanie, zużycie wody i odprowadzania ścieków oraz wywóz nieczystości stałych.

Opłaty za zużycie energii elektrycznej pokrywane będą przez lokatora na podstawie odrębnej umowy, zawartej bezpośrednio z dostawcą.

Wadium: 4 650,06 zł (słownie: cztery tysiące sześćset pięćdziesiąt złotych sześć groszy)

Wadium należy wpłacić przelewem na konto w Banku Pocztowym S.A. w Bydgoszczy, Nr konta: 85 1320 0019 0099 0718 2000 0025 tytułem: „Wynajem – Kisielice - lokal mieszkalny” nie później niż do 13.11.2024r., przy czym jako termin wpłaty rozumiany jest termin uznania rachunku Poczty Polskiej S.A.

Wadium wpłacone przez wyłonionego najemcę ulegnie zaliczeniu na poczet kaucji, która będzie stanowić 3- krotność miesięcznego czynszu.

Wadium przepada na rzecz Poczty Polskiej S.A., jeżeli oferent, którego oferta została przyjęta uchyli się w wyznaczonym terminie od zawarcia umowy najmu.

Wadium wpłacone przez innych uczestników przetargu, których oferty nie zostaną wybrane, podlegają zwrotowi na podane konto bankowe bezpośrednio po dokonaniu wyboru ofert lub unieważnieniu przetargu.

Warunkiem przystąpienia do przetargu jest:

złożenie pisemnej oferty z propozycją stawki czynszu za 1m²,

- wniesienie wadium przelewem na rachunek bankowy w Banku Pocztowym S. A. w Bydgoszczy nr konta: 85 1320 0019 0099 0718 2000 0025 w terminie do dnia 13.11.2024r., przy czym jako termin wpłaty rozumiany jest termin uznania wpłaty na rachunek Poczty Polskiej S.A.
- złożenie przez Oferenta oświadczenia o zapoznaniu się treścią obwieszczenia o przetargu oraz ze stanem technicznym lokalu przeznaczanego do wynajmu, a także z treścią projektu umowy najmu instytucjonalnego i przyjęciu ich bez zastrzeżeń,
- w przypadku przystąpienia do przetargu przez jednego z małżonków, konieczne jest przedłożenie pisemnego wyrażenia zgody współmałżonka na przystąpienie do przetargu z zamiarem najmu lokalu mieszkalnego będącego przedmiotem przetargu, ze środków pochodzących z majątku wspólnego, za cenę ustaloną w przetargu,
- w przypadku osób prawnych i jednostek organizacyjnych nie posiadających osobowości prawnej, osoba reprezentująca, biorąca udział w przetargu zobowiązana jest do okazania dowodu osobistego oraz odpowiednich dokumentów potwierdzających uprawnienie do reprezentowania tych osób lub jednostek w postępowaniu przetargowym,
- złożenie pisemnej zgody na przetwarzanie danych osobowych w celu realizacji procesu przetargowego na najem lokalu mieszkalnego będącego własnością Poczty Polskiej S.A.

Ze szczegółowymi informacjami na temat postępowania oraz warunkami najmu, które zostały zawarte w projekcie umowy najmu instytucjonalnego można zapoznać się w siedzibie Centrum Infrastruktury Ośrodek Infrastruktury w Białymstoku przy ul. Kopernika 40, pokój nr 112, tel: 89 522 73 96 lub tel kom. 502 018 581 od poniedziałku do piątku w godzinach od 8:00 do 14:00.

Termin i miejsce składania i otwarcia ofert:

Oferty w zaklejonnych kopertach z napisem na kopercie: „Wynajem – Kisielice – lokal mieszkalny” należy składać do dnia 14.11.2024 r. do godz. 15:00 w obiekcie Poczta Polska S.A. Centrum Infrastruktury Ośrodka Infrastruktury w Olsztynie, Wydział Zarządzania Nieruchomościami przy ul. Kopernika 40, pokój nr 112 (w przypadku trudności z dostarczeniem oferty prosimy o wcześniejszy kontakt telefoniczny).

W przypadku składania ofert drogą pocztową liczy się data dostarczenia oferty do w/w obiektu.

Otwarcie ofert odbędzie się w pokoju nr 112, w budynku przy ul. Kopernika 40, w Olsztynie w dniu 15.11.2024 r. o godz. 10:00.

Informacje dodatkowe:

Okres związania ofertą wynosi 3 miesiące. Jedna złożona oferta wystarcza do odbycia przetargu.

Bliższe informacje na temat stanu technicznego lokalu oraz termin oględzin można uzgodnić od poniedziałku do piątku, od godz. 7⁰⁰ – 14⁰⁰ z administratorem obiektu pod numerem telefonu 502 018 483.

POCZTA POLSKA S.A. ZASTRZEGA SOBIE PRAWO UNIEWAŻNIENIA PRZETARGU W KAŻDYM CZASIE BEZ PODANIA PRZYCZYŃ I PONOSZENIA SKUTKÓW PRAWNYCH I FINANSOWYCH Z TEGO TYTUŁU.

Formularz zgłoszenia uczestnictwa w przetargu

Dotyczy najmu części nieruchomości: lokalu mieszkalnego znajdującego się w miejscowości **Kisielice przy ul. Wojska Polskiego 7**, gminie Kisielice, powiecie ławskim, województwie warmińsko-mazurskim.

Lokal mieszkalny nr 1 o powierzchni użytkowej 95,68m², w tym powierzchnia pokoi 72,13m² (1 pokój 17,01 m², 2 pokój 27,46 m², 3 pokój z aneksem 27,66 m²), kuchni 8,99 m², korytarza 8,87m², łazienki z wc 5,69 m², położony na I piętrze budynku.

Lokal wyposażony jest w następujące urządzenia: instalację elektryczną, wodno-kanalizacyjną i centralnego ogrzewania.

Stan techniczny lokalu – bardzo dobry. Lokal posiada świadectwo charakterystyki energetycznej.

Termin obowiązywania umowy najmu: 12 miesięcy

Umowa najmu zostanie zawarta w trybie rozdz. 2b (najem instytucjonalny) Ustawy o ochronie praw lokatorów, mieszkaniowym zasobie gminy i o zmianie Kodeksu Cywilnego (tj.Dz.U.z 2023r.poz.725). Zawarcie umowy jest uzależnione od wpłacenia przez Najemcę przed podpisaniem umowy najmu na konto bankowe wskazane przez Wynajmującego kaucji zabezpieczającej w wysokości stanowiącej trzykrotność miesięcznego czynszu za lokal.

Wydanie lokalu Najemcy poprzedzone jest dostarczeniem Wynajmującemu nie później niż w terminie 14 dni od dnia zawarcia umowy najmu:

oświadczenia w formie aktu notarialnego o dobrowolnym poddaniu się egzekucji zgodnie z art. 777 Kodeksu postępowania cywilnego w związku z art. 19 f ust. 3 ustawy z dnia 21 czerwca 2001 r. o ochronie praw lokatorów, mieszkaniowym zasobie gminy i o zmianie Kodeksu cywilnego z późn. zm., co do obowiązku zapłaty wszelkich należności wynikających z umowy najmu lokalu oraz obowiązku opróżnienia i wydania lokalu używanego na podstawie umowy najmu instytucjonalnego w terminie wskazanym w żądaniu opróżnienia lokalu, nie dłuższym niż 7 dni oraz oświadczenia Najemcy w formie aktu notarialnego o przyjęciu do wiadomości, że w razie konieczności wykonania zobowiązania wydania i opróżnienia lokalu, Najemcy nie będzie przysługiwać prawo do lokalu socjalnego ani pomieszczenia tymczasowego.

Najemca zobowiązany jest do dostarczenia Wynajmującemu nie później niż w terminie 14 dni od dnia zawarcia umowy najmu:

- kopii polisy lub innego dokumentu potwierdzającego zawarcie umowy ubezpieczenia ogólnego w zakresie odpowiedzialności cywilnej obejmującego swoim zakresem wszelkie szkody osobowe i majątkowe, mogące powstać w lokalu lub na terenie nieruchomości w związku z użytkowaniem lokalu, w szczególności za szkody wyrządzone osobom trzecim (np. innym najemcom oraz Wynajmującemu).

Niezależnie od czynszu wyłoniony Najemca zobowiązany będzie do uiszczania opłat za centralne ogrzewanie, zużycie wody i odprowadzania ścieków oraz wywóz nieczystości stałych.

Opłaty za zużycie energii elektrycznej pokrywane będą przez najemcę na podstawie odrębnej umowy, zawartej bezpośrednio z dostawcą.

Dane uczestnika przetargu:

Imię i nazwisko pracownika PP S.A. /Firma przedsiębiorcy:.....

Adres zamieszkania/Siedziba i adres przedsiębiorcy:

Adres do korespondencji:

Telefon:, Adres mailowy.....

NIP: (dotyczy przedsiębiorców).....

PESEL: (dotyczy osób fizycznych).....

Proponowana stawka czynszu za 1 m²

Słownie:.....

Oświadczam, że zapoznałem/-am się:

1. ze stanem technicznym przedmiotu najmu,
2. z treścią projektu umowy najmu i przyjmuję je bez zastrzeżeń,
3. z klauzulą informacyjną i wyrażam zgodę na przetwarzanie moich danych osobowych w celu prowadzenia postępowania przetargowego na wynajem lokalu mieszkalnego opisanego powyżej, a w przypadku wyboru mojej oferty w celu zawarcia i realizacji umowy najmu.

.....

(podpis oferenta)

Dane współmałżonka:

Imię i nazwisko/Firma przedsiębiorcy:.....

Adres zamieszkania

Telefon:, Adres mailowy.....

NIP: (dotyczy przedsiębiorców).....

PESEL: (dotyczy osób fizycznych).....

Oświadczenie współmałżonka:

Wyrażam zgodę na przystąpienie mojego współmałżonka do przetargu na wynajem lokalu mieszkalnego z zamiarem najmu lokalu mieszkalnego będącego przedmiotem przetargu, ze środków pochodzących z majątku wspólnego, za cenę ustaloną w postępowaniu.

.....

współmałżonka oferenta)

(podpis

Załącznik do zgłoszenia uczestnictwa
w II przetargu zewnętrznym na najem
lokalu mieszkalnego nr 1 w Kisielicach
przy ul. Wojska Polskiego 7

Klauzula informacyjna dot. przetwarzania danych osobowych w procesie wynajmowania lokali mieszkalnych Poczty Polskiej S.A., zgodna z art. 14 ust. 1 i 2 Rozporządzenia Parlamentu Europejskiego i Rady (UE) 2016/679 z dnia 27 kwietnia 2016 r. w sprawie ochrony osób fizycznych w związku z przetwarzaniem danych osobowych i w sprawie swobodnego przepływu takich danych oraz uchylenia dyrektywy 95/46/WE (zwanego dalej RODO)

1. Administratorem danych osobowych zawartych we wniosku jest Poczta Polska S.A. z siedzibą przy ul. Rodziny Hiszpańskich 8, 00-940 Warszawa.
2. Kontakt z inspektorem danych osobowych: Inspektor ochrony danych Poczta Polska S.A. ul. Rodziny Hiszpańskich 8, 00-940 Warszawa, adres e-mail: .
3. Dane osobowe będą przetwarzane w celu realizacji procesu związanego z wynajmem lokalu mieszkalnego stanowiącego własność Poczty Polskiej S.A. na podstawie art. 6 ust 1 lit. c i f. RODO (w celu zawarcia wykonania umowy, wykonania ciążących na administratorze obowiązków prawnych – tj. wystawienia przechowywania faktur oraz dokumentów księgowych, w celach archiwalnych oraz mogą być przetwarzane w celu ustalenia, dochodzenia lub obrony przed roszczeniami z umowy).
4. Źródłem danych jest najemca.
5. Kategorie przetwarzanych danych osobowych obejmują dane osób współzamieszkujących z najemcą w lokalu mieszkalnym stanowiącym własność Poczty Polskiej S.A.: imię i nazwisko, stopień pokrewieństwa, PESEL.
6. Dane osobowe mogą być przekazane do państwa trzeciego (Stanów Zjednoczonych Ameryki Północnej) na podstawie decyzji Komisji Europejskiej z 10 lipca 2023 r., stwierdzającej odpowiedni stopień ochrony, zapewniony przez „Ramę ochrony danych UE-USA” (EU-US Data Privacy Framework), w związku z korzystaniem przez administratora z rozwiązań chmurowych dostarczanych przez firmę Microsoft. Wykaz podmiotów, które przystąpiły do programu „Ramy ochrony danych UE-USA” dostępny jest pod adresem:
7. Dane osobowe będą przechowywane przez okres trwania umowy i rozliczeń po jej wykonaniu, okres wymagany dla wypełnienia obowiązków wynikających z przepisów prawa podatkowego i rachunkowego, a także przez okres archiwizacji, liczony od daty jej wygaśnięcia.
8. Przysługuje Pani/Panu prawo dostępu do swoich danych osobowych, ich sprostowania, usunięcia, ograniczenia przetwarzania oraz wniesienia sprzeciwu wobec przetwarzania.
9. Przysługuje Pani/Panu prawo wniesienia skargi do organu nadzorczego, którym jest Prezes Urzędu Ochrony Danych Osobowych.

.....
(podpis oferenta)

Nieruchomości Poczty Polskiej S.A.

Niniejsza broszura została sporządzona i udostępniona jedynie w celu ogólnie informacyjnym i nie stanowi ze strony Poczty Polskiej S.A. oferty w rozumieniu prawa cywilnego, oświadczenia woli ani wiedzy, jak również jakiegokolwiek zapewnienia odnośnie nieruchomości, jej stanu lub poszczególnych treści objętych broszurą.

Nieruchomości Poczty Polskiej S.A.

*Kontakt: administrator obiektu
Dział Administrowania Nieruchomościami
Adres: ul. Kopernika 40, 10-580 Olsztyn
Telefon: 502 018 581
E-mail: iwona.jablonska@poczta-polska.pl*