

## Adres nieruchomości

**69-210 Lubniewice, ul. Jana Pawła II 30**

(gmina Lubniewice, powiat sulęciński ,  
województwo lubuskie)

### Przedmiot wynajmu:

Lokal mieszkalny o powierzchni użytkowej 69,25 m<sup>2</sup>

### Wywoławcza stawka czynszu:

Stawka czynszu: netto 22,50 PLN/m<sup>2</sup> miesięcznie

Okres wynajmu: 12 miesięcy

Tryb wynajmu: przetarg pisemny

Termin złożenia ofert: 23.10.2024 roku do godz. 15:00

Data przetargu (otwarcie ofert): 24.10.2024 roku godz. 11:00

Wadium: 4 674,39 PLN

(słownie: cztery tysiące sześćset siedemdziesiąt cztery złote 39/100)

Budynek, w którym zlokalizowany jest  
lokal mieszkalny - I piętro



### Opis przedmiotu wynajmu:

Lokal mieszkalny usytuowany jest na I piętrze budynku stanowiącego własność Poczty Polskiej S.A. w miejscowości Lubniewice przy ul. Jana Pawła II 30 .

Powierzchnia użytkowa lokalu mieszkalnego wynosi 69,25m<sup>2</sup>, który składa się z 6 pomieszczeń:

- pokój o pow. 20,38m<sup>2</sup>
- pokój o pow. 13,82m<sup>2</sup>
- pokój o pow. 9,54m<sup>2</sup>
- kuchnia o pow. 14,30 m<sup>2</sup>
- łazienka z WC o pow. 5,04 m<sup>2</sup>
- przedpokój o pow. 6,17 m<sup>2</sup>

Lokal wyposażony jest w instalacje: elektryczną, wodno kanalizacyjną i centralnego ogrzewania

Ogrzewanie dla lokalu zapewnia wspólna kotłownia gazowa znajdująca się w piwnicy budynku.

Lokal nie posiada pomieszczeń przynależnych.

Niezależnie od czynszu Najemca ponosić będzie koszty obejmujące:

- dostarczanie wody – opłata ryczałtowa
- odprowadzanie ścieków – opłata ryczałtowa
- gospodarowanie odpadami komunalnymi - na podstawie deklaracji złożonej przez Poczta Polska S.A po zawarciu umowy najmu.
- ogrzewanie – na podstawie miesięcznych zaliczek rozliczanych po zakończeniu roku kalendarzowego

Koszty zużycia energii elektrycznej Najemca ponosić będzie na podstawie indywidualnej umowy zawartej z dostawcą usługi.

**Pokój**



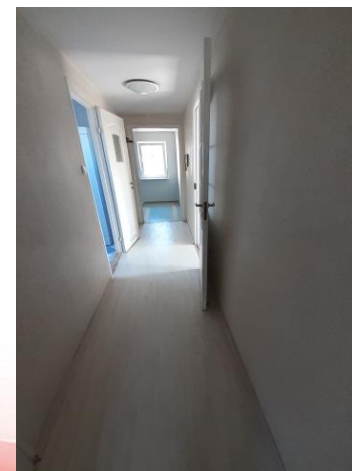
**Pokój**



**Pokój**



**Przedpokój**



**Łazienka z WC**



**Łazienka z WC**



**Kuchnia**



**Opis nieruchomości:**

|   |  |
|---|--|
| <b>Miejscowość</b>  | 69-210 Lubniewice  |
| <b>Ulica, nr budynku</b>  | Jana Pawła II 30   |
| <b>Powierzchnia budynku, w których zlokalizowany jest przedmiot wynajmu</b> | 309,88 m <sup>2</sup>  |
| <b>Nr działki ewidencyjnej, obręb</b>                                       | 421  |
| <b>Księga wieczysta, Sąd Rejonowy, Nr Wydziału</b>                          | GW1U/00012436/9 prowadzona przez Sąd Rejonowy w Sulęcinie IV Wydział Ksiąg Wieczystych |
| <b>Stan prawny gruntu</b>   | W użytkowaniu wieczystym Poczty Polskiej S.A.  |



### Lokalizacja i dostępność komunikacyjna

Lubniewice – miasto w województwie lubuskim, w powiecie sulęcińskim . Siedziba gminy miejsko-wiejskiej. Położone we wschodniej części ziemi lubuskiej. Miasto pełni głównie rolę ośrodka przemysłowego, usługowego, oraz posiada walory turystyczne. Nieruchomość Poczty Polskiej S.A., w której znajduje się lokal mieszkalny zlokalizowana jest w centrum miejscowości.



## OBWIESZCZENIE O PRZETARGU NA NAJEM LOKALU MIESZKALNEGO

**Wynajmujący:** POCZTA POLSKA S.A. z siedzibą w Warszawie, 00-940 Warszawa, ul. Rodziny Hiszpańskich 8.

**Prowadzący przetarg:** Poczta Polska S.A., Ośrodek Infrastruktury w Poznaniu ul. Głogowska 17, 60-943 Poznań

**Miejsce składania ofert:** Poczta Polska S.A. Ośrodek Infrastruktury w Poznaniu Wydział Zarządzania Nieruchomościami, ul. Głogowska 17, 60-943 Poznań, sekretariat pokój nr 115.

### **Charakterystyka lokalu mieszkalnego będącego przedmiotem najmu:**

- Lokal mieszkalny usytuowany jest na I piętrze, składa się z 6 pomieszczeń o łącznej powierzchni 69,25 m<sup>2</sup> w tym: powierzchnia pokoi 43,74 m<sup>2</sup> (pokój nr 1 o powierzchni użytkowej 20,38 m<sup>2</sup>, pokój nr 2 o powierzchni użytkowej 13,82 m<sup>2</sup>, pokój nr 3 o powierzchni użytkowej 9,54 m<sup>2</sup>), kuchnia o powierzchni użytkowej 14,30 m<sup>2</sup>, łazienka z wc o powierzchni użytkowej 5,04 m<sup>2</sup> oraz korytarz o powierzchni użytkowej 6,17 m<sup>2</sup>. Do lokalu nie przypisano pomieszczeń przynależnych. Wyposażenie lokalu stanowi: instalacja elektryczna, wodno-kanalizacyjna oraz centralnego ogrzewania. Niezależnie od czynszu, Najemca lokalu mieszkalnego będzie uiszczal opłaty za media, stanowiące zwrot ponoszonych przez Wynajmującego kosztów obejmujących: dostarczanie wody, odprowadzanie ścieków, ogrzewanie oraz wywóz nieczystości stałych. Koszt zużycia energii elektrycznej Najemca ponosił będzie w oparciu o indywidualnie zawartą umowę z dostawcą usługi. Lokal po przeprowadzonych pracach remontowych.
- Ze względu na usytuowanie lokalu mieszkalnego w budynku, który podlega ochronie na podstawie przepisów ustawy o ochronie zabytków i opiece nad zabytkami, dla przedmiotowej nieruchomości sporządzenie świadectwa charakterystyki energetycznej nie jest wymagane.

**Wywoławcza stawka czynszu wynosi: 22,50, zł/m<sup>2</sup> netto miesięcznie.**

**Wadium: 4674,39 zł.** (słownie: cztery tysiące sześćset siedemdziesiąt cztery złote 39/100)

Wadium należy wnieść przelewem na konto w banku Poczтовым S.A. w Bydgoszczy , nr konta: **85 1320 0019 0099 0718 2000 0025**  
**tytułem: OI w Poznaniu – przetarg na wynajem lokalu mieszkalnego w Lubniewicach, nie później niż do dnia 23.10.2024r. przy czym jako termin wpłaty rozumiany jest termin uznania rachunku Poczty Polskiej S.A.**

### **Miejsce i tryb składania ofert:**

Oferty dotyczące przetargu pisemnego należy przesłać **do dnia 23.10.2024r. do godz. 15:00** w zamkniętej kopercie na adres: Poczta Polska S.A. Ośrodek Infrastruktury w Poznaniu, Wydział Zarządzania Nieruchomościami, ul. Głogowska 17, 60-943 Poznań, pokój nr 115 (sekretariat) z dopiskiem „**Przetarg – wynajem lokalu mieszkalnego w miejscowości Lubniewice**”. **Otwarcie ofert nastąpi w następnym dniu roboczym tj. 24.10.2024r. roku godz. 11:00” w siedzibie prowadzącego przetarg pok. 131B.**

Szczegółowe informacje na temat przetargu i warunków najmu zostały zawarte w projekcie umowy najmu instytucjonalnego, z którymi można się zapoznać w siedzibie Ośrodka Infrastruktury w Poznaniu, ul. Głogowska 17, 60-943 Poznań , pokój nr 131 B tel. 516 059 525 w godzinach od 8<sup>00</sup> do 14<sup>00</sup>

### **Warunkiem przystąpienia do przetargu jest:**

- 1. Wniesienie wadium przelewem na rachunek bankowy w Banku Pocztowym S.A. w Bydgoszczy nr **85 1320 0019 0099 0718 2000 0025**
- **w terminie do dnia 23.10.2024r.**, przy czym jako termin wpłaty rozumiany jest termin uznania rachunku Poczty Polskiej S.A.
- 2. Złożenie przez Oferenta oświadczenia o zapoznaniu się z treścią obwieszczenia o przetargu oraz ze stanem technicznym lokalu przeznaczanego do wynajmu, a także z treścią projektu umowy najmu instytucjonalnego i przyjęciu ich bez zastrzeżeń
- 3. W przypadku przystąpienia do przetargu przez jednego z małżonków, konieczne jest przedłożenie pisemnego wyrażenia zgody współmałżonka na przystąpienie do przetargu, z zamiarem najmu lokalu mieszkalnego będącego przedmiotem przetargu, ze środków pochodzących z majątku wspólnego, za cenę ustaloną w przetargu
- 4. W przypadku osób prawnych i jednostek organizacyjnych nie posiadających osobowości prawnej, osoba reprezentująca biorąca udział w przetargu zobowiązana jest do okazania odpowiednich dokumentów potwierdzających uprawnienie do reprezentowania tych osób lub jednostek w postępowaniu przetargowym

### **Informacje dodatkowe:**

Wadium wpłacone przez wyłonionego w przetargu Najemcę, ulega zaliczeniu na poczet kaucji, o której mowa w § 5 umowy najmu instytucjonalnego. Pozostałą do zapłaty kwotę wadium najemca zobowiązany jest wpłacić na konto Poczty Polskiej S.A. **85 1320 0019 0099 0718 2000 0025** w terminie 7 dni od powzięcia informacji o zatwierdzeniu przez Dyrektora Ośrodka Infrastruktury w Poznaniu wyboru Oferenta.

**Wadium przepada na rzecz Poczty Polskiej S.A jeżeli Oferent, którego oferta została przyjęta uchyli się w wyznaczonym terminie od zawarcia i wprowadzenia w życie umowy najmu.** Wadium złożone przez innych uczestników przetargu, których oferty nie zostaną przyjęte, podlega zwrotowi na podane konto, bezpośrednio po dokonaniu wyboru oferty lub unieważnieniu przetargu.

Okres wiązania ofert wynosi 3 miesiące od dnia złożenia oferty. Jedna złożona oferta wystarcza do odbycia przetargu.

Warunkiem wydania lokalu mieszkalnego będzie złożenie oświadczenia o poddaniu się egzekucji, zgodnie z treścią art. 777 Kodeksu postępowania cywilnego w związku z art. 19 f ust. 3 ustawy z dnia 21.06.2001r. o ochronie praw lokatorów, mieszkaniowym zasobie gminy i o zmianie Kodeksu cywilnego (z późn. zmianami) oraz zawarcie na cały czas trwania najmu umowy ubezpieczenia ogólnego w zakresie odpowiedzialności cywilnej obejmującej swoim zakresem wszelkie szkody osobowe i majątkowe mogące powstać w lokalu, w szczególności za szkody wyrządzone osobom trzecim (np. innym najemcom) oraz Wynajmującemu.

**Dodatkowe informacje oraz ustalenie terminu prezentacji lokalu można uzyskać/uzgodnić w dni powszednie w godz. od 8.00 do 14.00 po uprzednim kontakcie z administratorem obiektu – tel. 502 016 315. Lokal można oglądać do dnia 22.10.2024r.**

POCZTA POLSKA S.A. ZASTRZEGA SOBIE PRAWO UNIEWAŻNIENIA PRZETARGU W KAŻDYM CZASIE BEZ PODANIA PRZYCZYŃ I PONOSZENIA SKUTKÓW PRAWNYCH I FINANSOWYCH Z TEGO TYTUŁU.



## Formularz zgłoszenia uczestnictwa w przetargu

**Dotyczy wynajmu części nieruchomości:** Lokal mieszkalny o powierzchni użytkowej 69,25 m<sup>2</sup> usytuowany na I piętrze budynku Poczty Polskiej S.A. w miejscowości Lubniewice przy ul. Jana Pawła II 30.

Okres trwania umowy najmu – 12 miesięcy.

### Dane uczestnika przetargu:

Imię i nazwisko/Firma: .....

Adres zamieszkania/Adres Firmy: .....

Telefon: .....

Adres e-mail:.....

PESEL .....

Nr dowodu osobistego:.....

Stan cywilny: .....

Oferowana stawka czynszu (nie mniejsza niż stawka wywoławcza) ..... za 1m<sup>2</sup>

### Oświadczenie:

Ja niżej podpisany oświadczam, że zapoznałem się z treścią obwieszczenia o przetargu oraz ze stanem technicznym lokalu mieszkalnego a także z treścią projektu umowy najmu i przyjmuję je bez zastrzeżeń.

.....

(podpis oferenta)



- **Dane współmałżonka uczestnika przetargu**

Imię i nazwisko: .....

Adres zamieszkania: .....

Telefon: .....

Adres e-mail:.....

PESEL .....

Nr dowodu osobistego:.....

Stan cywilny: .....

### **OŚWIADCZENIE WSPÓŁMAŁŻONKA:**

Wyrażam zgodę na przystąpienie mojego współmałżonka do przetargu na wynajem lokalu mieszkalnego, z zamiarem najmu lokalu mieszkalnego będącego przedmiotem przetargu, ze środków pochodzących z majątku wspólnego, za cenę ustaloną w przetargu.

.....

(podpis współmałżonka oferenta)

## Klauzula Informacyjna dot. przetwarzania danych osobowych

**Klauzula informacyjna dot. przetwarzania danych osobowych osób zawierających z Poczta Polska S.A. umowę najmu lokalu mieszkalnego zgodna z art. 13 ust. 1 i 2 Rozporządzenia Parlamentu Europejskiego I Rady (UE) 2016/679 z dnia 27 kwietnia 2016 r. w sprawie ochrony osób fizycznych w związku z przetwarzaniem danych osobowych i w sprawie swobodnego przepływu takich danych oraz uchylenia dyrektywy 95/46/WE**

1. Administratorem Pani/Pana danych osobowych jest Poczta Polska S.A. z siedzibą przy ul. Rodziny Hiszpańskich 8, 00-940 Warszawa.
2. Kontakt z inspektorem danych osobowych: Inspektor ochrony danych Poczta Polska S.A. ul. Rodziny Hiszpańskich 8, 00-940 Warszawa, adres e-mail: [inspektorodo@poczta-polska.pl](mailto:inspektorodo@poczta-polska.pl).
3. Pani/Pana dane osobowe będą przetwarzane w celu podjęcia działań koniecznych do zawarcia i wykonania umowy najmu lokalu mieszkalnego, wykonania ciążących na administratorze obowiązków prawnych (tj. wystawienie i przechowywanie faktur oraz dokumentów księgowych), ustalenia, obrony i dochodzenia roszczeń na podstawie art. 6 ust 1 lit. b, c i f Rozporządzenia Parlamentu Europejskiego I Rady (UE) 2016/679 z dnia 27 kwietnia 2016 r. w sprawie ochrony osób fizycznych w związku z przetwarzaniem danych osobowych i w sprawie swobodnego przepływu takich danych oraz uchylenia dyrektywy 95/46/WE.
4. Dane osobowe mogą być przekazane do państwa trzeciego (Stanów Zjednoczonych Ameryki Północnej) na podstawie decyzji Komisji Europejskiej z 10 lipca 2023 r., stwierdzającej odpowiedni stopień ochrony, zapewniony przez „Ramy ochrony danych UE-USA” (EU-US Data Privacy Framework), w związku z korzystaniem przez administratora z rozwiązań chmurowych dostarczanych przez firmę Microsoft. Wykaz podmiotów, które przystąpiły do programu „Ram ochrony danych UE-USA” dostępny jest pod adresem: <https://www.dataprivacyframework.gov/s/participant-search>
5. Dane osobowe będą przechowywane przez okres trwania Umowy i rozliczeń po jej zakończeniu, przez okres wymagany dla wypełnienia obowiązków wynikających z przepisów prawa podatkowego i rachunkowego, a także do czasu przedawnienia roszczeń wynikających z Umowy.
6. Przysługuje Pani/Panu prawo dostępu do swoich danych osobowych, ich sprostowania, usunięcia, lub ograniczenia przetwarzania oraz wniesienia sprzeciwu wobec przetwarzania.
7. Przysługuje Pani/Panu prawo wniesienia skargi do organu nadzorczego, którym jest Prezes Urzędu Ochrony Danych Osobowych.
8. Podanie przez Pana/Panią danych osobowych jest warunkiem zawarcia umowy.

**Wyrażam zgodę na przetwarzanie moich danych osobowych w celu realizacji procesu przetargowego na najem lokalu mieszkalnego będącego własnością Poczty Polskiej S.A.**

.....  
(podpis oferenta)

## Nieruchomości Poczty Polskiej S.A.

*Niniejsza broszura została sporządzona i udostępniona jedynie w celu ogólnie informacyjnym i nie stanowi ze strony Poczty Polskiej S.A. oferty w rozumieniu prawa cywilnego, oświadczenia woli ani wiedzy, jak również jakiegokolwiek zapewnienia odnośnie nieruchomości, jej stanu lub poszczególnych treści objętych broszurą.*

## Nieruchomości Poczty Polskiej S.A.

**Kontakt:**

*Poczta Polska S.A.  
Dział Administrowania Nieruchomościami  
66-400 Gorzów Wlkp.  
ul. Jagiellończyka 4,  
Telefon: 502 016 315  
E-mail: sekretariat.ci.poznan@poczta-polska.pl*