

R Z E C Z O Z N A W C Y
RUCHU DROGOWEGO, POJAZDÓW, MASZYN I URZĄDZEŃ**BIURO EKSPERTYZ TECHNICZNYCH I SĄDOWYCH**
43-300 BIELSKO BIAŁA, UL. KUPIECKA 77
tel. 601 736 356; e-mail: betis@hi-net.pl**OPINIA Nr: 416/2024**

z dnia: 2024/11/07

Rzecznawca : Paweł Rokiciński

Zleceniodawca: Poczta Polska S.A. Region Dystrybucji Południe

Adres: Macieja Mielżyńskiego 5, 41-850 Zabrze

Zlec. pismo, znak: RD-PŁD_DZTKa.2200.1235.15.24

z dnia: 2024/10/28

Zadanie: Ustalenie wartości rynkowej pojazdu

PODSTAWA OPINII

- Zlecenie
- Oględziny pojazdu bez badania stanowiskowego i diagnostycznego
- Ewidencja przebiegu pojazdu
- Dowód rejestracyjny DR/BAL 4472067

DANE IDENTYFIKACYJNE POJAZDU (*)

Dane: [D] XI-2024

Marka: CITROËN

Rok produkcji: 2011

Model: Jumper 35 2.2 HDI Kat. MR`07 E4 3.5t

Wersja: 35 L3H2

Nr rejestracyjny: PZ 554JT

Rodzaj pojazdu: Samochód ciężarowy do 3.5t

VIN: VF7YCAMFC11970003

Data pierwszej rejestracji	2011/05/31
Przebieg podany	382118 km
Okres eksploatacji pojazdu (11/05/31-24/11/15)	161 mies.
Kolor powłoki lakierowej. (rodzaj lakieru)	biały
Dop. masa całkowita	3500 kg
Rodzaj nadwozia	furgon z podwyższonym dachem 4 drzwiowy 3 osobowy
Liczba osi / Rodzaj napędu / Skrzynia biegów	2 / przedni (4x2) / manualna
Rozstaw osi	4035 mm
Jednostka napędowa	z zapłonem samoczynnym
Pojemność / Moc silnika	2198 ccm / 74kW (101KM)
Doładowanie	Turbosp. z chłodn. powietrza
Liczba cylindrów / Układ cylindrów	4 / rzędowy
Norma spalin	E4

STAN TECHNICZNY POJAZDU

Pojazd unieruchomiony;

NADWOZIE: powłoka lakiernicza porysowana poobijana miejscami złuszczone, przebarwienia; liczne wgłębienia obłachowania zewnętrznego, ogniska korozji z perforacją wnek kół, progów, zderzaki popękane, lusterka i lampy tylne popękane, listwy boczne porysowane; wyposażenie wnętrza zużyte pokrycia foteli i koło kierownicy przetarte brudne,

SILNIK I UKŁAD PRZENIESIENIA NAPĘDU: silnik uszkodzony (oświadczenie), układ wydechowy skorodowany; osprzęt zużyty;

PODWOZIE: zawieszenia, układ hamulcowy, układ kierowniczy - nadmierne zużycia, korozja,

KOŁA I OGUMIENIE: obręcze porzewiałe, ogumienie zużyte ok 75%

WYPOSAŻENIE: zużyte;

KOREKTY

WARTOŚĆ BAZOWA BRUTTO (162 mies.) 20 480 PLN
 KOREKTA ZA PRZEBIEG - 2 762 PLN

Korekta uwzględnia wpływ przebiegu pojazdu na jego wartość. Wartość bazowa została określona dla przebiegu normatywnego 307 200 km. Zweryfikowany przebieg wycenianego pojazdu jest większy od normatywnego o 74 918 km. Powoduje to zastosowanie korekty wartości w wysokości -13,49%.

KOREKTY RÓŻNE - 12 755 PLN

W tym:		[%]	Wart. [PLN]
Aktualność badań technicznych		-2,0	- 354
<i>Bliskość terminu okresowych badań technicznych dopuszczenia pojazdu do ruchu może wiązać się z koniecznością przeprowadzenia napraw i wymiany części, zapewniających uzyskanie wymaganej sprawności. Stan taki może mieć miejsce szczególnie w odniesieniu do pojazdów wieloletnich. Uzasadnia to stosowanie ujemnej korekty wartości pojazdu.</i>			
Regionalna sytuacja rynkowa		-5,0	- 885
<i>Wartości rynkowe określonych marek i typów używanych pojazdów mogą kształtować się na odmiennym poziomie w różnych regionach Polski. Katalogi i bazy danych programów komputerowych zawierają uśrednione wartości rynkowe w skali całego kraju. Odbiegające od uśrednionych notowania rynkowe wycenianego pojazdu w rejonie jego użytkowania mogą stanowić podstawę do zastosowania korekty jego wartości. Wysokości stosowanych korekt wynikają z analizy przeprowadzonej w oparciu o regionalne zróżnicowanie rynkowych wartości poszczególnych marek i typów pojazdów.</i>			
Usterki ukryte		-15,0	-2 657
Techniczny ubytek wartości		-50,0	-8 859
<i>Minimalnie niezbędne koszty przywrócenia sprawności technicznej.</i>			

KOMENTARZ

Identyfikacja na podst. dowodu rejestracyjnego i rozkodowania numeru VIN odczytanego z pojazdu.
 Przebieg przyjęto na podst. ewidencji przebiegu
 Opis stanu technicznego pojazdu nie jest ekspertyzą techniczną i za taką nie może być uznawany, sporządzony został jedynie w zakresie niezbędnym dla ustalenia wartości pojazdu.
 Niniejsza wycena nie może być traktowana jako gwarancja sprzedaży za oszacowaną wartość.

Wartość rynkowa brutto wyżej zidentyfikowanego pojazdu, określona na miesiąc listopad 2024 roku wynosi:

5000 PLN

(słownie: pięć tysięcy złotych)

w tym VAT (23,0%) 934,96 PLN

Wartość określono na podstawie:

- notowań wartości rynkowych ustalonych przez wykonawcę opinii,
- korekt mających wpływ na wartość pojazdu.

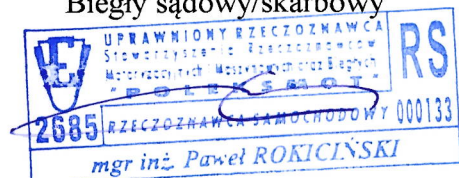
Wszelkie informacje, zdjęcia, dane techniczne, wyliczone wartości, zawarte w operacie rzeczoznawcy a dotyczące obiektu wyceny i dalej sprzedaży, mają charakter poglądowy i nie stanowią oferty w rozumieniu art. 66 Kodeksu cywilnego .

Rzeczoznawca nie ponosi odpowiedzialności za wnioski, jakie na ich podstawie wyciągnie składający ofertę kupna, który jest zobowiązany we własnym zakresie do dokładnej weryfikacji stanu technicznego, wyposażenia oraz dokumentacji przedmiotu sprzedaży.

Sprządził:

Paweł Rokiciński
 Rzeczoznawca samochodowy RS000133
 Biegły sądowy/skarbowy

RZECZOZNAWCY
 RUCHU DROGOWEGO, POJAZDÓW, MASZYN I URZĄDZEŃ
 BIURO EKSPERTYZY TECHNICZNYCH I SĄDOWYCH
 43-300 Bielsko-Brała, ul. Kupiecka 77
 tel. 33 810 54 56, tel. kom. 601 736 356



DOKUMENTACJA FOTOGRAFICZNA

do opinii nr: 416/2024

z dnia: 2024/11/07

DANE IDENTYFIKACYJNE POJAZDU (*)

Dane: [D] XI-2024

Marka: CITROËN

Rok produkcji: 2011

Model: Jumper 35 2.2 HDI Kat. MR`07 E4 3.5t

Wersja: 35 L3H2

Nr rejestracyjny: PZ 554JT

Rodzaj pojazdu: Samochód ciężarowy do 3.5t



P1880873



P1880874



P1880875



P1880878



P1880879



P1880881



P1880882



P1880883



P1880884



P1880887



P1880888



P1880889



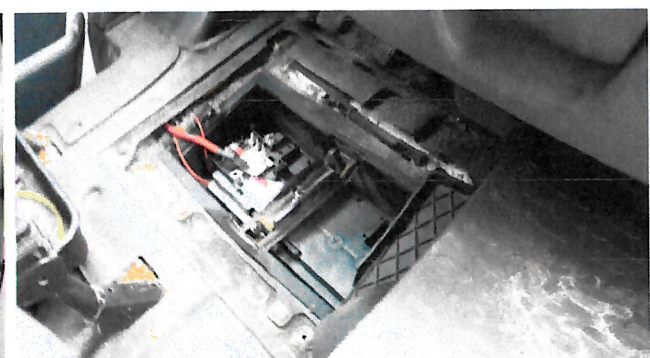
P1880890



P1880891



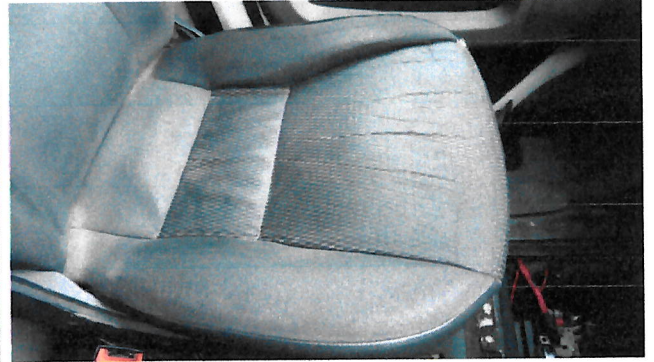
P1880892



P1880893



P1880895



P1880896



P1880898



P1880899



P1880900



P1880901



P1880902



P1880903



P1880904



P1880905



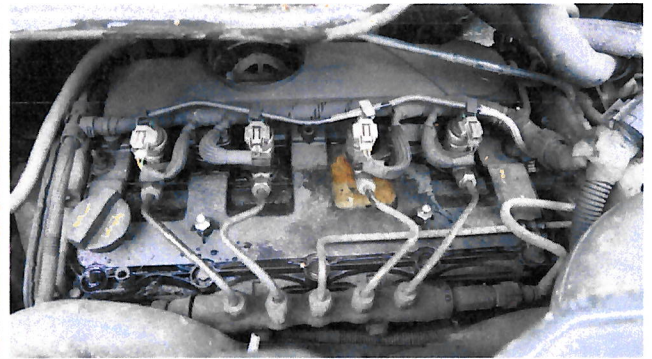
P1880906



P1880907



P1880908



P1880910



P1880911