

R Z E C Z O Z N A W C Y
RUCHU DROGOWEGO, POJAZDÓW, MASZYN I URZĄDZEŃ**BIURO EKSPERTYZ TECHNICZNYCH I SĄDOWYCH**
43-300 BIELSKO BIAŁA, UL. KUPIECKA 77
tel. 601 736 356; e-mail: betis@hi-net.pl**OPINIA Nr: 419/2024**

z dnia: 2024/11/07

Rzecznawca : Paweł Rokiciński

Zleceniodawca: Poczta Polska S.A. Region Dystrybucji Południe

Adres: Macieja Mielżyńskiego 5, 41-850 Zabrze

Zlec. pismo, znak: RD-PLD_DZTKa.2200.1235.15.24

z dnia: 2024/10/28

Zadanie: Ustalenie wartości rynkowej pojazdu

PODSTAWA OPINII

- Zlecenie
- Oględziny pojazdu bez badania stanowiskowego i diagnostycznego
- Ewidencja przebiegu pojazdu
- Dowód rejestracyjny DR/BAL 3201333

DANE IDENTYFIKACYJNE POJAZDU (*)

Dane: [D] XI-2024

Marka: CITROËN

Rok produkcji: 2011

Model: Jumper 35 2.2 HDI Kat. MR`07 E4 3.5t

Wersja: 35 L3H2

Nr rejestracyjny: SK 998GX

Rodzaj pojazdu: Samochód ciężarowy do 3.5t

VIN: VF7YCAMFC11970025

Data pierwszej rejestracji	2011/05/30
Przebieg podany	366630 km
Okres eksploatacji pojazdu (11/05/30-24/11/15)	161 mies.
Kolor powłoki lakierowej, (rodzaj lakieru)	biały
Dop. masa całkowita	3490 kg
Rodzaj nadwozia	furgon z podwyższonym dachem 4 drzwiowy 3 osobowy
Liczba osi / Rodzaj napędu / Skrzynia biegów	2 / przedni (4x2) / manualna
Rozstaw osi	4035 mm
Jednostka napędowa	z zapłonem samoczynnym
Pojemność / Moc silnika	2198 ccm / 74kW (101KM)
Doładowanie	Turbosp. z chłodn. powietrza
Liczba cylindrów / Układ cylindrów	4 / rzędowy
Norma spalin	E4

STAN TECHNICZNY POJAZDU

Pojazd unieruchomiony;

NADWOZIE: uszkodzenia pokolizyjne w cz. przedniej prawej; powłoka lakiernicza porysowana poobijana miejscami złuszczone, przebarwienia; liczne wgnięcia obłachowania zewnętrznego z ogniskami

korozji, ogniska korozji z perforacją wnek kół, progów, zderzaki popękane, lusterka i lampy tylne popękane, listwy boczne poodrywane; wyposażenie wnętrza zużyte pokrycia foteli i koło kierownicy przetarte brudne, szyba przednia pęknięta punktowo;

SILNIK I UKŁAD PRZENIESIENIA NAPĘDU: silnik uszkodzony (oświadczenie), układ wydechowy skorodowany; osprzęt zużyty;

PODWOZIE: zawieszania, układ hamulcowy, układ kierowniczy - nadmierne zużycia, korozja,

KOŁA I OGUMIENIE: obręcze pordzewiałe, ogumienie zużyte ok 75%

WYPOSAŻENIE: zużyte;

KOREKTY

WARTOŚĆ BAZOWA BRUTTO (162 mies.) 20 480 PLN

KOREKTA ZA PRZEBIEG - 2 191 PLN

Korekta uwzględnia wpływ przebiegu pojazdu na jego wartość. Wartość bazowa została określona dla przebiegu normatywnego 307 200 km. Zweryfikowany przebieg wycenianego pojazdu jest większy od normatywnego o 59 430 km. Powoduje to zastosowanie korekty wartości w wysokości -10,70%.

KOREKTY RÓŻNE - 14 080 PLN

W tym:	[%]	Wart. [PLN]
Aktualność badań technicznych	-2,0	- 365
<i>Bliskość terminu okresowych badań technicznych dopuszczenia pojazdu do ruchu może wiązać się z koniecznością przeprowadzenia napraw i wymiany części, zapewniających uzyskanie wymaganej sprawności. Stan taki może mieć miejsce szczególnie w odniesieniu do pojazdów wieloletnich. Uzasadnia to stosowanie ujemnej korekty wartości pojazdu.</i>		
Regionalna sytuacja rynkowa	-5,0	- 914
<i>Wartości rynkowe określonych marek i typów używanych pojazdów mogą kształtować się na odmiennym poziomie w różnych regionach Polski. Katalogi i bazy danych programów komputerowych zawierają uśrednione wartości rynkowe w skali całego kraju. Odbiegające od uśrednionych notowania rynkowe wycenianego pojazdu w rejonie jego użytkowania mogą stanowić podstawę do zastosowania korekty jego wartości. Wysokości stosowanych korekt wynikają z analizy przeprowadzonej w oparciu o regionalne zróżnicowanie rynkowych wartości poszczególnych marek i typów pojazdów.</i>		
Usterki ukryte	-15,0	-2 743
Techniczny ubytek wartości	-55,0	-10 058
<i>Minimalnie niezbędne koszty przywrócenia sprawności technicznej,</i>		

KOMENTARZ

Identyfikacja na podst. dowodu rejestracyjnego i rozkodowania numeru VIN odczytanego z pojazdu.

Przebieg przyjęto na podst. ewidencji przebiegu

Opis stanu technicznego pojazdu nie jest ekspertyzą techniczną i za taką nie może być uznawany, sporządzony został jedynie w zakresie niezbędnym dla ustalenia wartości pojazdu.

Niniejsza wycena nie może być traktowana jako gwarancja sprzedaży za oszacowaną wartość.

Wartość rynkowa brutto wyżej zidentyfikowanego pojazdu, określona na miesiąc listopad 2024 roku wynosi:

4200 PLN

(słownie: cztery tysiące dwieście złotych)

w tym VAT (23,0%) 785,37 PLN

Wartość określono na podstawie:

- notowań wartości rynkowych ustalonych przez wykonawcę opinii,
- korekt mających wpływ na wartość pojazdu.

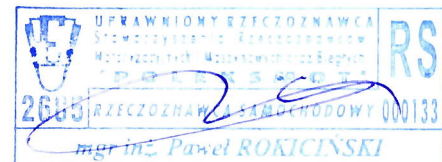
Wszelkie informacje, zdjęcia, dane techniczne, wyliczone wartości, zawarte w operacie rzeczoznawcy a dotyczące obiektu wyceny i dalej sprzedaży, mają charakter poglądowy i nie stanowią oferty w rozumieniu art. 66 Kodeksu cywilnego .

Rzeczoznawca nie ponosi odpowiedzialności za wnioski, jakie na ich podstawie wyciągnię składający ofertę kupna, który jest zobowiązany we własnym zakresie do dokładnej weryfikacji stanu technicznego, wyposażenia oraz dokumentacji przedmiotu sprzedaży.

Sprządził:

Paweł Rokiciński
Rzeczoznawca samochodowy RS000133
Biegły sądowy/skarbowy

RZECZOZNAWCA
BIURO EKSPERTYZ TECHNICZNYCH I SĄDOWYCH
43-300 Bielsko-Biała, ul. Kłopotki 77
tel. 33 810 54 56, tel. kom. 601 736 356



DOKUMENTACJA FOTOGRAFICZNA

do opinii nr: 419/2024

z dnia: 2024/11/07

DANE IDENTYFIKACYJNE POJAZDU (*)

Dane: [D] XI-2024

Marka: CITROËN

Rok produkcji: 2011

Model: Jumper 35 2.2 HDI Kat. MR`07 E4 3.5t

Wersja: 35 L3H2

Nr rejestracyjny: SK 998GX

Rodzaj pojazdu: Samochód ciężarowy do 3.5t



P1880832



P1880833



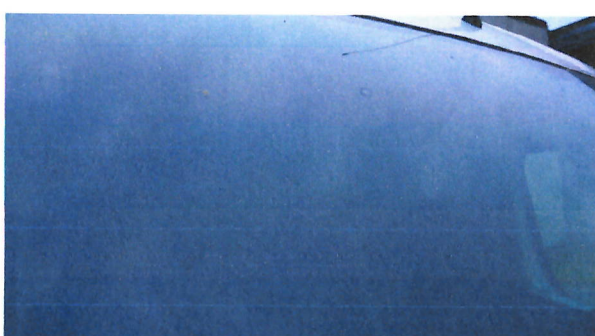
P1880834



P1880835



P1880836



P1880837



P1880838



P1880839



P1880840



P1880841



P1880842



P1880843



P1880844



P1880845



P1880846



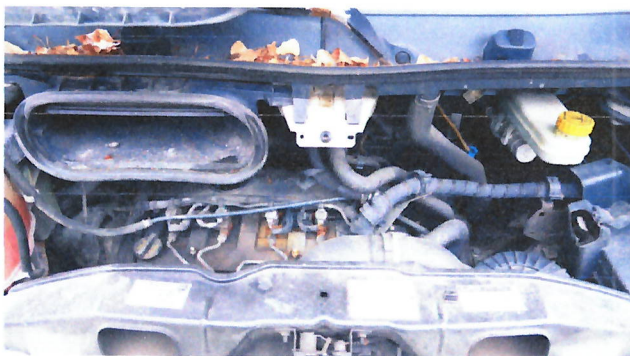
P1880847



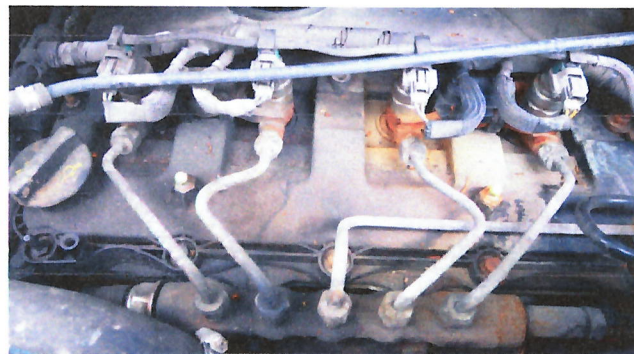
P1880848



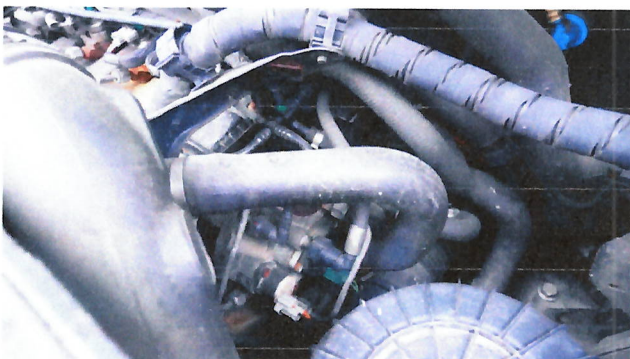
P1880849



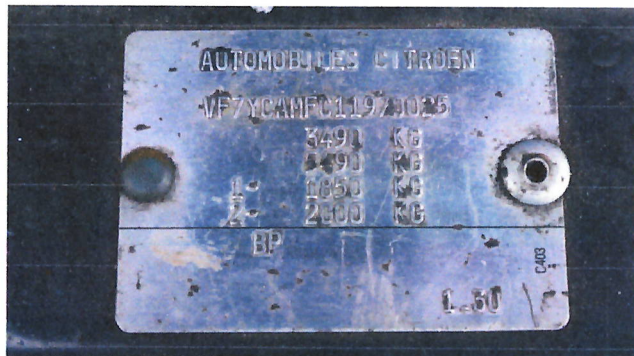
P1880850



P1880851



P1880852



P1880853



P1880854



P1880855



P1880856



P1880857



P1880858



P1880859



P1880860



P1880861



P1880863



P1880864



P1880865



P1880866



P1880868



P1880871



P1880872