

R Z E C Z O Z N A W C Y
RUCHU DROGOWEGO, POJAZDÓW, MASZYN I URZĄDZEŃ**BIURO EKSPERTYZ TECHNICZNYCH I SĄDOWYCH**
43-300 BIELSKO BIAŁA, UL. KUPIECKA 77
tel. 601 736 356; e-mail: betis@hi-net.pl**WYCENA Nr: 413/2024**

z dnia: 2024/11/07

Rzecznawca : Paweł Rokiciński

Zleceniodawca: Poczta Polska S.A. Region Dystrybucji Południe

Adres: Macieja Mielżyńskiego 5, 41-850 Zabrze

Zlec. pismo, znak: RD-PLD_DZTKa.2200.1235.15.24

z dnia: 2024/10/28

Zadanie: Ustalenie wartości rynkowej pojazdu

PODSTAWA WYCENY

- Zlecenie
- Oględziny pojazdu bez badania stanowiskowego i diagnostycznego
- Ewidencja przebiegu pojazdu
- Dowód rejestracyjny DR/BAN 3092546

DANE IDENTYFIKACYJNE POJAZDU (*)

Dane: [D] XI-2024

Marka: PEUGEOT

Rok produkcji: 2013

Model: Boxer 335 2.2 HDI MR`07 E5 3.5t

Wersja: L3H2

Nr rejestracyjny: SZ 8817H

Rodzaj pojazdu: Samochód ciężarowy do 3.5t

VIN: VF3YCSMFC12387168

Data pierwszej rejestracji	2013/03/14
Przebieg podany	433564 km
Okres eksploatacji pojazdu (13/03/14-24/11/15)	140 mies.
Kolor powłoki lakierowej. (rodzaj lakieru)	biały
Dop. masa całkow. / Ładowność	3490 kg / 1525 kg
Rodzaj nadwozia	furgon z podwyższonym dachem 4 drzwiowy 3 osobowy
Liczba osi / Rodzaj napędu / Skrzynia biegów	2 / przedni (4x2) / manualna
Rozstaw osi	4035 mm
Jednostka napędowa	z zapłonem samoczynnym
Pojemność / Moc silnika	2198 ccm / 81kW (110KM)
Doładowanie	Turbosp. z chłodn. powietrza
Liczba cylindrów / Układ cylindrów	4 / rzędowy
Norma spalin	E5
Długość / Szerokość / Wysokość	5998 mm / 2050 mm / 2522 mm

STAN TECHNICZNY POJAZDU

Pojazd unieruchomiony;

NADWOZIE: powłoka lakiernicza porysowana poobijana miejscami złuszczone, przebarwienia; liczne wgnięcia obłachowania zewnętrznego z ogniskami korozji, ogniska korozji wnek kół, progów, zderzaki popękane, lusterka i lampy tylne popękane, listwy boczne porysowane; zawiasy i uszczelnienia drzwi zużyte, wyposażenie wnętrza zużyte pokrycia foteli i koło kierownicy przetarte brudne,

SILNIK I UKŁAD PRZENIESIENIA NAPEĐU: silnik wymontowny częściowo rozłożony, uszkodzony układ tłokowo korbowy, elementy układu wydechowego skorodowane; osprzęt zużyty;

PODWOZIE: zawieszenia, układ hamulcowy, układ kierowniczy - nadmierne zużycia, korozja,

KOŁA I OGUMIENIE: obręcze porzewiałe, ogumienie zużyte ok 75%

WYPOSAŻENIE: zużyte;

KOREKTY

WARTOŚĆ BAZOWA BRUTTO (138 mies.) 29 705 PLN

KOREKTA ZA PIERWSZĄ REJESTRACJĘ - 300 PLN

Korekta uwzględnia wpływ daty pierwszej rejestracji pojazdu (pierwszego dopuszczenia do ruchu po zakupieniu pojazdu nowego) na jego wartość. Przyjmuje się, że pojazd bazowy został zarejestrowany po raz pierwszy 2013/05/15. Pojazd wyceniany został zarejestrowany 2 miesiące wcześniej, zatem jego okres eksploatacji jest dłuższy od okresu eksploatacji pojazdu bazowego i stąd wynika ujemna korekta wartości.

KOREKTA ZA PRZEBIEG - 7 299 PLN

Korekta uwzględnia wpływ przebiegu pojazdu na jego wartość. Wartość bazowa (skorygowana o wpływ pierwszej rejestracji) została określona dla przebiegu normatywnego 282 000 km. Zweryfikowany przebieg wycenianego pojazdu jest większy od normatywnego o 151 564 km. Powoduje to zastosowanie korekty wartości w wysokości -24,82%.

KOREKTY RÓŻNE - 17 020 PLN

W tym:

Aktualność badań technicznych

[%] Wart. [PLN]

-2,0 - 442

Bliskość terminu okresowych badań technicznych dopuszczenia pojazdu do ruchu może wiązać się z koniecznością przeprowadzenia napraw i wymiany części, zapewniających uzyskanie wymaganej sprawności. Stan taki może mieć miejsce szczególnie w odniesieniu do pojazdów wieloletnich. Uzasadnia to stosowanie ujemnej korekty wartości pojazdu.

Regionalna sytuacja rynkowa

-5,0 -1 105

Wartości rynkowe określonych marek i typów używanych pojazdów mogą kształtować się na odmiennym poziomie w różnych regionach Polski. Katalogi i bazy danych programów komputerowych zawierają uśrednione wartości rynkowe w skali całego kraju. Odbiegające od uśrednionych notowania rynkowe wycenianego pojazdu w rejonie jego użytkowania mogą stanowić podstawę do zastosowania korekty jego wartości. Wysokości stosowanych korekt wynikają z analizy przeprowadzonej w oparciu o regionalne zróżnicowanie rynkowych wartości poszczególnych marek i typów pojazdów.

Usterki ukryte

-15,0 -3 315

Techniczny ubytek wartości

-55,0 -12 158

Minimalnie niezbędne koszty przywrócenia sprawności technicznej.

KOMENTARZ

Identyfikacja na podst. dowodu rejestracyjnego i rozkodowania numeru VIN odczytanego z pojazdu.

Przebieg przyjęto na podst. ewidencji przebiegu

Opis stanu technicznego pojazdu nie jest ekspertyzą techniczną i za taką nie może być uznawany, sporządzony został jedynie w zakresie niezbędnym dla ustalenia wartości pojazdu.

Niniejsza wycena nie może być traktowana jako gwarancja sprzedaży za oszacowaną wartość.

Wartość rynkowa brutto wyżej zidentyfikowanego pojazdu, określona na miesiąc listopad 2024 roku wynosi:

5100 PLN

(słownie: pięć tysięcy sto złotych)

w tym VAT (23,0%) 953,66 PLN

Wartość określono na podstawie:

- notowań wartości rynkowych ustalonych przez wykonawcę opinii,
- korekt mających wpływ na wartość pojazdu.

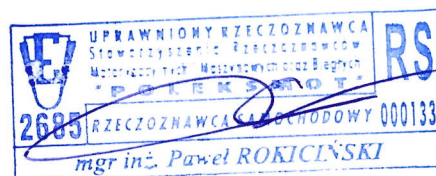
Wszelkie informacje, zdjęcia, dane techniczne, wyliczone wartości, zawarte w operacie rzeczoznawcy a dotyczące obiektu wyceny i dalej sprzedaży, mają charakter poglądowy i nie stanowią oferty w rozumieniu art. 66 Kodeksu cywilnego .

Rzeczoznawca nie ponosi odpowiedzialności za wnioski, jakie na ich podstawie wyciągnie składający ofertę kupna, który jest zobowiązany we własnym zakresie do dokładnej weryfikacji stanu technicznego, wyposażenia oraz dokumentacji przedmiotu sprzedaży.

Sprządził:

Paweł Rokiciński
Rzeczoznawca samochodowy RS000133
Biegły sądowy/skarbowy

RZECZOZNAWCA
BIURO DROGOWEGO, POJAZDÓW, MASZYN I URZĄDZEŃ
BIURO EKSPERTYZ TECHNICZNYCH I SĄDOWYCH
43-300 Bielsko-Biała, ul. Kupiecka 77
tel. 33 810 54 56, tel. kom. 601 736 356



DOKUMENTACJA FOTOGRAFICZNA

do wyceny nr: 413/2024

z dnia: 2024/11/07

DANE IDENTYFIKACYJNE POJAZDU (*)

Dane: [D] XI-2024

Marka: PEUGEOT

Rok produkcji: 2013

Model: Boxer 335 2.2 HDI MR`07 E5 3.5t

Wersja: L3H2

Nr rejestracyjny: SZ 8817H

Rodzaj pojazdu: Samochód ciężarowy do 3.5t



P1880963



P1880964



P1880974



P1880953



P1880954



P1880955



P1880957



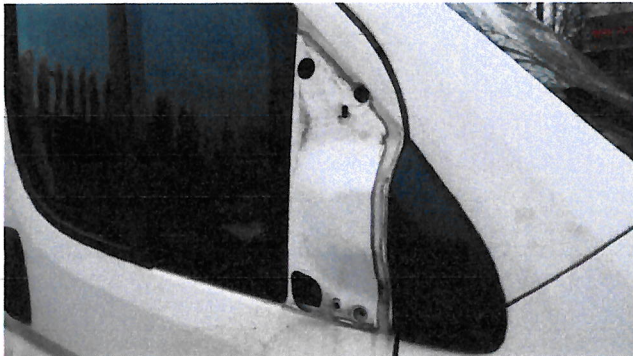
P1880958



P1880959



P1880960



P1880961



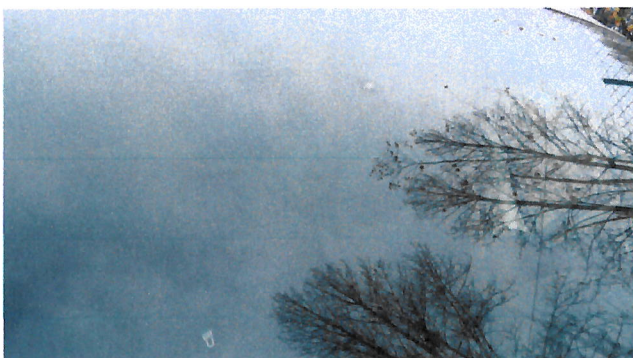
P1880962



P1880968



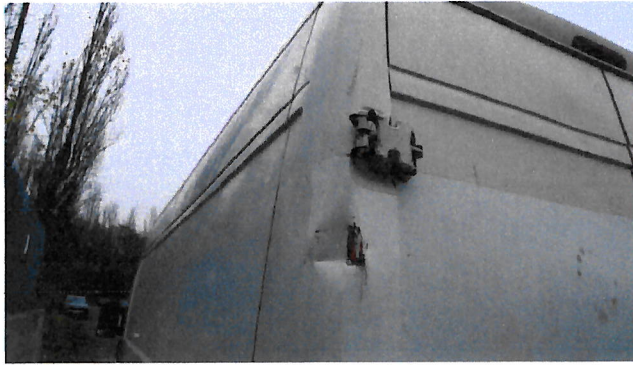
P1880969



P1880970



P1880971



P1880973



P1880975



P1880977



P1880941



P1880942



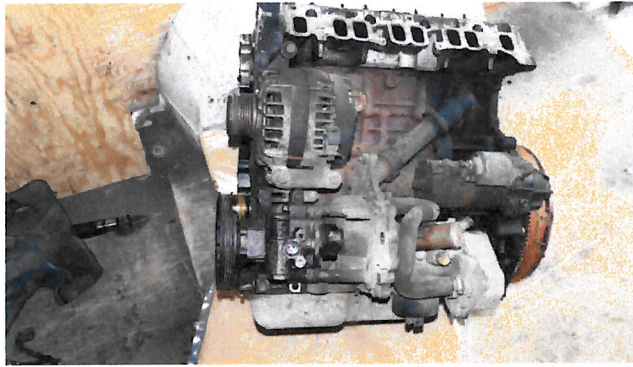
P1880943



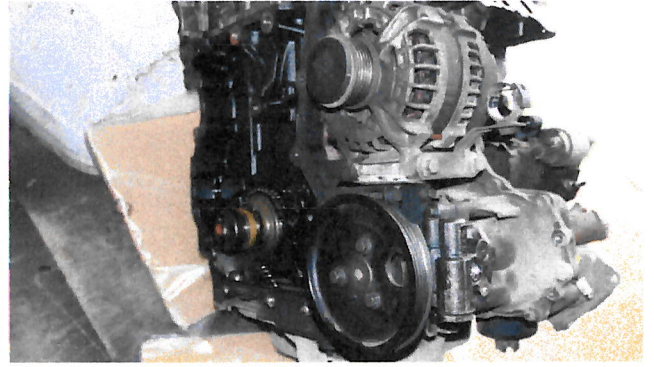
P1880944



P1880945



P1880946



P1880947



P1880948



P1880949



P1880950



P1880951



P1880952



P1880979