

Adres nieruchomości

66-130 Bojadła, ul. Sulechowska 8

(gmina Bojadła, powiat zielonogórski,
województwo lubuskie)

Przedmiot wynajmu:

Lokal mieszkalny o powierzchni użytkowej 76,54 m²

Wywoławcza stawka czynszu:

Stawka czynszu: netto 18,60 PLN/m² miesięcznie

Okres wynajmu: 12 miesięcy

Tryb wynajmu: przetarg pisemny

Termin złożenia ofert: 25.11.2024 roku do godz. 15:00

Data przetargu (otwarcie ofert): 26.11.2024 roku godz. 11:00

Wadium: 4270,92 PLN

(słownie: cztery tysiące dwieście siedemdziesiąt złotych 92/100)

Budynek, w którym zlokalizowany
jest lokal mieszkalny - I piętro oraz
wejście do części mieszkalnej



Opis przedmiotu wynajmu:

Lokal mieszkalny usytuowany jest na I piętrze budynku stanowiącego własność Poczty Polskiej S.A. w miejscowości Bojadła przy ul. Sulechowskiej 8.

Powierzchnia użytkowa lokalu mieszkalnego wynosi 76,54m², który składa się z 6 pomieszczeń:

- pokój o pow. 25,60m²
- pokój o pow. 20,62m²
- pokój o pow. 15,86m²
- kuchnia o pow. 7,49m²
- łazienka z WC o pow. 3,27m²
- przedpokój o pow. 3,70m²

Lokal wyposażony jest w instalacje: elektryczną, wodno-kanalizacyjną i centralnego ogrzewania.

Ogrzewanie dla lokalu zapewnia wspólna kotłownia na olej opałowy znajdująca się w piwnicy budynku.

Lokal nie posiada pomieszczeń przynależnych.

Niezależnie od czynszu Najemca ponosić będzie koszty obejmujące:

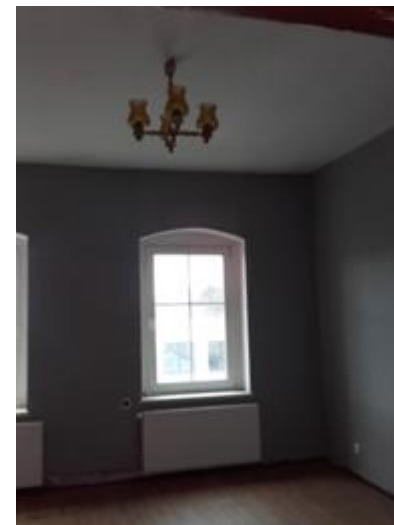
- gospodarowanie odpadami komunalnymi - na podstawie deklaracji złożonej przez Poczta Polska S.A po zawarciu umowy najmu
- ogrzewanie – na podstawie miesięcznych zaliczek rozliczanych po zakończeniu roku kalendarzowego.

Koszty dostarczania wody, odprowadzania ścieków oraz zużycia energii elektrycznej Najemca ponosić będzie na podstawie indywidualnych umów zawartych z dostawcami usług.

Pokój



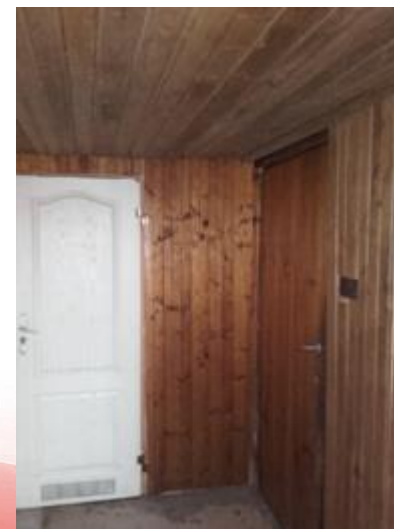
Pokój



Pokój



Przedpokój



Łazienka z WC



Kuchnia



Kuchnia

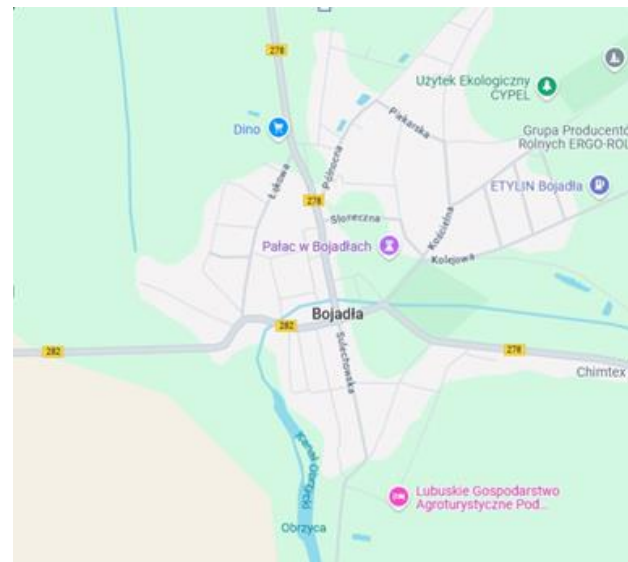


Opis nieruchomości:

Miejscowość	66-130 Bojadła
Ulica, nr budynku	Sulechowska 8
Powierzchnia budynku, w których zlokalizowany jest przedmiot wynajmu	248,79m ²
Nr działki ewidencyjnej, obręb	209
Księga wieczysta, Sąd Rejonowy, Nr Wydziału	ZG2S/00020726/7 prowadzona przez Sąd Rejonowy w Świebodzinie VII Zamiejscowy Wydział Ksiąg Wieczystych z siedzibą w Sulechowie
Stan prawny gruntu	w użytkowaniu wieczystym Poczty Polskiej S.A.

Lokalizacja i dostępność komunikacyjna

Bojadła – wieś, siedziba gminy wiejskiej, w powiecie zielonogórskim, woj. lubuskim. Miejscowość liczy około 1,2 tys. mieszkańców. Położona nad rzeką Odrą. Jest to rejon, w którym dominują zarówno tereny rolnicze jak i tereny leśne. Obszar wokół przedmiotowej nieruchomości tworzą stare poniemieckie budynki (mieszkalne z punktami handlowymi i usługowymi) w niskiej zabudowie, biegnące wzdłuż ulicy Sulechowskiej (droga wojewódzka biegnąca w kierunku Sulechów-Wschowa). W dalszej części przeważa zabudowa mieszkalna o charakterze jednorodziennym. Budynek PP SA, w którym znajduje się lokal mieszkalny usytuowany jest w centrum miejscowości.



OBWIESZCZENIE O PRZETARGU NA NAJEM LOKALU MIESZKALNEGO

Wynajmujący: POCZTA POLSKA S.A. z siedzibą w Warszawie, 00-940 Warszawa, ul. Rodziny Hiszpańskich 8.

Prowadzący przetarg: Poczta Polska S.A., Ośrodek Infrastruktury w Poznaniu ul. Głogowska 17, 60-943 Poznań

Miejsce składania ofert: Poczta Polska S.A. Ośrodek Infrastruktury w Poznaniu Wydział Zarządzania Nieruchomościami, ul. Głogowska 17, 60-943 Poznań, sekretariat pokój nr 115.

Charakterystyka lokalu mieszkalnego będącego przedmiotem najmu:

Lokal mieszkalny usytuowany jest na I piętrze, składa się z 6 pomieszczeń o łącznej powierzchni 76,54 m² w tym: powierzchnia pokoi 62,08 m² (pokój nr 1 o powierzchni użytkowej 25,60 m², pokój nr 2 o powierzchni użytkowej 20,62 m², pokój nr 3 o powierzchni użytkowej 15,86 m²), kuchnia o powierzchni użytkowej 7,49 m², łazienka z wc o powierzchni użytkowej 3,27 m² oraz przedpokój o powierzchni użytkowej 3,70 m². Do lokalu nie przypisano pomieszczeń przynależnych. Wyposażenie lokalu stanowi: instalacja elektryczna, wodno-kanalizacyjna oraz centralnego ogrzewania. Niezależnie od czynszu, Najemca lokalu mieszkalnego będzie uiszczał opłaty za media, stanowiące zwrot ponoszonych przez Wynajmującego kosztów obejmujących: ogrzewanie oraz wywóz nieczystości stałych. Koszt zużycia energii elektrycznej, dostarczanie wody oraz odprowadzania ścieków Najemca ponosił będzie w oparciu o indywidualnie zawarte umowy z dostawcami usług. Lokal wymaga przeprowadzenia prac remontowych.

Ze względu na usytuowanie lokalu mieszkalnego w budynku, który podlega ochronie na podstawie przepisów ustawy o ochronie zabytków i opiece nad zabytkami, dla przedmiotowej nieruchomości sporządzenie świadectwa charakterystyki energetycznej nie jest wymagane.

Wywoławcza stawka czynszu wynosi: 18,60 zł/m² netto miesięcznie.

Wadium: 4270,92 zł. (słownie: cztery tysiące dwieście siedemdziesiąt złotych 92/100)

Wadium należy wnieść przelewem na konto w banku Pocztowym S.A. w Bydgoszczy , nr konta: **85 1320 0019 0099 0718 2000 0025** tytułem: **OI w Poznaniu – przetarg na wynajem lokalu mieszkalnego w Bojadłach, nie później niż do dnia 25.11.2024r. przy czym jako termin wpłaty rozumiany jest termin uznania rachunku Poczty Polskiej S.A.**

Miejsce i tryb składania ofert:

Oferty dotyczące przetargu pisemnego należy przesłać **do dnia 25.11.2024r. do godz. 15:00** w zamkniętej kopercie na adres: Poczta Polska S.A. Ośrodek Infrastruktury w Poznaniu, Wydział Zarządzania Nieruchomościami, ul. Głogowska 17, 60-943 Poznań, pokój nr 115 (sekretariat) z dopiskiem „**Przetarg – wynajem lokalu mieszkalnego w miejscowości Bojadła**”. **Otwarcie ofert nastąpi w następnym dniu roboczym tj. 26.11.2024r. godz. 11:00** w siedzibie prowadzącego przetarg pok. 131B.

Szczegółowe informacje na temat przetargu i warunków najmu zostały zawarte w projekcie umowy najmu instytucjonalnego, z którymi można się zapoznać w siedzibie Ośrodka Infrastruktury w Poznaniu, ul. Głogowska 17, 60-943 Poznań , pokój nr 131 B tel. 516 059 525 w godzinach od 8⁰⁰ do 14⁰⁰

Warunkiem przystąpienia do przetargu jest:

1. Wniesienie wadium przelewem na rachunek bankowy w Banku Pocztowym S.A. w Bydgoszczy nr **85 1320 0019 0099 0718 2000 0025** w terminie do dnia **25.11.2024r.**, przy czym jako termin wpłaty rozumiany jest termin uznania rachunku Poczty Polskiej S.A.
2. Złożenie przez Oferenta oświadczenia o zapoznaniu się z treścią obwieszczenia o przetargu oraz ze stanem technicznym lokalu przeznaczanego do wynajmu, a także z treścią projektu umowy najmu instytucjonalnego i przyjęciu ich bez zastrzeżeń.
3. W przypadku przystąpienia do przetargu przez jednego z małżonków, konieczne jest przedłożenie pisemnego wyrażenia zgody współmałżonka na przystąpienie do przetargu, z zamiarem najmu lokalu mieszkalnego będącego przedmiotem przetargu, ze środków pochodzących z majątku wspólnego, za cenę ustaloną w przetargu.
4. W przypadku osób prawnych i jednostek organizacyjnych nie posiadających osobowości prawnej, osoba reprezentująca biorąca udział w przetargu zobowiązana jest do okazania odpowiednich dokumentów potwierdzających uprawnienie do reprezentowania tych osób lub jednostek w postępowaniu przetargowym.

Informacje dodatkowe:

Wadium wpłacone przez wyłonionego w przetargu Najemcę, ulega zaliczeniu na poczet kaucji, o której mowa w § 5 umowy najmu instytucjonalnego. Pozostałą do zapłaty kwotę wadium najemca zobowiązany jest wpłacić na konto Poczty Polskiej S.A. **85 1320 0019 0099 0718 2000 0025** w terminie 7 dni od powzięcia informacji o zatwierdzeniu przez Dyrektora Ośrodka Infrastruktury w Poznaniu wyboru Oferenta.

Wadium przepada na rzecz Poczty Polskiej S.A jeżeli Oferent, którego oferta została przyjęta uchyli się w wyznaczonym terminie od zawarcia i wprowadzenia w życie umowy najmu. Wadium złożone przez innych uczestników przetargu, których oferty nie zostaną przyjęte, podlega zwrotowi na podane konto, bezpośrednio po dokonaniu wyboru oferty lub unieważnieniu przetargu.

Okres wiązania ofert wynosi 3 miesiące od dnia złożenia oferty. Jedna złożona oferta wystarcza do odbycia przetargu.

Warunkiem wydania lokalu mieszkalnego będzie złożenie oświadczenia o poddaniu się egzekucji, zgodnie z treścią art. 777 Kodeksu postępowania cywilnego w związku z art. 19 f ust. 3 ustawy z dnia 21.06.2001r. o ochronie praw lokatorów, mieszkaniowym zasobie gminy i o zmianie Kodeksu cywilnego (z późn. zmianami) oraz zawarcie na cały czas trwania najmu umowy ubezpieczenia ogólnego w zakresie odpowiedzialności cywilnej obejmującej swoim zakresem wszelkie szkody osobowe i majątkowe mogące powstać w lokalu, w szczególności za szkody wyrządzone osobom trzecim (np. innym najemcom) oraz Wynajmującemu.

Dodatkowe informacje oraz ustalenie terminu prezentacji lokalu można uzyskać/uzgodnić w dni powszednie w godz. od 8.00 do 14.00 po uprzednim kontakcie z administratorem obiektu – tel. 502 016 503. Lokal można oglądać do dnia 22.11.2024r.

Formularz zgłoszenia uczestnictwa w przetargu

Dotyczy wynajmu części nieruchomości: Lokal mieszkalny o powierzchni użytkowej 76,54 m² usytuowany na I piętrze budynku Poczty Polskiej S.A. w miejscowości Bojadła przy ul. Sulechowskiej 8.
Okres trwania umowy najmu – 12 miesięcy.

Dane uczestnika przetargu:

Imię i nazwisko/Firma:

Adres zamieszkania/Adres Firmy:

Telefon:

Adres e-mail:.....

PESEL

Nr dowodu osobistego:.....

Stan cywilny:

Oferowana stawka czynszu (nie mniejsza niż stawka wywoławcza) za 1m²

Oświadczenie:

Ja niżej podpisany oświadczam, że zapoznałem się z treścią obwieszczenia o przetargu oraz ze stanem technicznym lokalu mieszkalnego a także z treścią projektu umowy najmu i przyjmuję je bez zastrzeżeń.

.....

(podpis oferenta)

- **Dane współmałżonka uczestnika przetargu**

Imię i nazwisko:

Adres zamieszkania:

Telefon:

Adres e-mail:.....

PESEL

Nr dowodu osobistego:.....

Stan cywilny:

OŚWIADCZENIE WSPÓŁMAŁŻONKA:

Wyrażam zgodę na przystąpienie mojego współmałżonka do przetargu na wynajem lokalu mieszkalnego, z zamiarem najmu lokalu mieszkalnego będącego przedmiotem przetargu, ze środków pochodzących z majątku wspólnego, za cenę ustaloną w przetargu.

.....

(podpis współmałżonka oferenta)

Klauzula Informacyjna dot. przetwarzania danych osobowych

Klauzula informacyjna dot. przetwarzania danych osobowych osób zawierających z Poczta Polska S.A. umowę najmu lokalu mieszkalnego zgodna z art. 13 ust. 1 i 2 Rozporządzenia Parlamentu Europejskiego I Rady (UE) 2016/679 z dnia 27 kwietnia 2016 r. w sprawie ochrony osób fizycznych w związku z przetwarzaniem danych osobowych i w sprawie swobodnego przepływu takich danych oraz uchylenia dyrektywy 95/46/WE

1. Administratorem Pani/Pana danych osobowych jest Poczta Polska S.A. z siedzibą przy ul. Rodziny Hiszpańskich 8, 00-940 Warszawa.
2. Kontakt z inspektorem danych osobowych: Inspektor ochrony danych Poczta Polska S.A. ul. Rodziny Hiszpańskich 8, 00-940 Warszawa, adres e-mail: inspektorodo@poczta-polska.pl.
3. Pani/Pana dane osobowe będą przetwarzane w celu podjęcia działań koniecznych do zawarcia i wykonania umowy najmu lokalu mieszkalnego, wykonania ciężących na administratorze obowiązków prawnych (tj. wystawienie i przechowywanie faktur oraz dokumentów księgowych), ustalenia, obrony i dochodzenia roszczeń na podstawie art. 6 ust 1 lit. b, c i f Rozporządzenia Parlamentu Europejskiego I Rady (UE) 2016/679 z dnia 27 kwietnia 2016 r. w sprawie ochrony osób fizycznych w związku z przetwarzaniem danych osobowych i w sprawie swobodnego przepływu takich danych oraz uchylenia dyrektywy 95/46/WE.
4. Dane osobowe mogą być przekazane do państwa trzeciego (Stanów Zjednoczonych Ameryki Północnej) na podstawie decyzji Komisji Europejskiej z 10 lipca 2023 r., stwierdzającej odpowiedni stopień ochrony, zapewniony przez „Ramy ochrony danych UE-USA” (EU-US Data Privacy Framework), w związku z korzystaniem przez administratora z rozwiązań chmurowych dostarczanych przez firmę Microsoft. Wykaz podmiotów, które przystąpiły do programu „Ram ochrony danych UE-USA” dostępny jest pod adresem: <https://www.dataprivacyframework.gov/s/participant-search>
5. Dane osobowe będą przechowywane przez okres trwania Umowy i rozliczeń po jej zakończeniu, przez okres wymagany dla wypełnienia obowiązków wynikających z przepisów prawa podatkowego i rachunkowego, a także do czasu przedawnienia roszczeń wynikających z Umowy.
6. Przysługuje Pani/Panu prawo dostępu do swoich danych osobowych, ich sprostowania, usunięcia, lub ograniczenia przetwarzania oraz wniesienia sprzeciwu wobec przetwarzania.
7. Przysługuje Pani/Panu prawo wniesienia skargi do organu nadzorczego, którym jest Prezes Urzędu Ochrony Danych Osobowych.
8. Podanie przez Pana/Panią danych osobowych jest warunkiem zawarcia umowy.

Wyrażam zgodę na przetwarzanie moich danych osobowych w celu realizacji procesu przetargowego na najem lokalu mieszkalnego będącego własnością Poczty Polskiej S.A.

.....
(podpis oferenta)

Nieruchomości Poczty Polskiej S.A.

Niniejsza broszura została sporządzona i udostępniona jedynie w celu ogólnie informacyjnym i nie stanowi ze strony Poczty Polskiej S.A. oferty w rozumieniu prawa cywilnego, oświadczenia woli ani wiedzy, jak również jakiegokolwiek zapewnienia odnośnie nieruchomości, jej stanu lub poszczególnych treści objętych broszurą.

Nieruchomości Poczty Polskiej S.A.

Kontakt:

*Poczta Polska S.A.
Dział Administrowania Nieruchomościami
65-900 Zielona Góra.
ul. Elektronowa 1,
Telefon: 502 016 503
E-mail: sekretariat.ci.poznan@poczta-polska.pl*