

Adres nieruchomości
Sopot, ul. Kościuszki 2

(gmina m. Sopot, powiat m. Sopot, woj.
pomorskie)

Przedmiot wynajmu:

1) Pow. biurowa - 239,90 m² - II piętro -
8 pomieszczeń użytkowych o łącznej powierzchni -
190,68 m², korytarz - 36,93 m² i dwa pomieszczenia wc
- 12,29 m²

2) Pow. biurowa - 126,45 m² - III piętro -
8 pomieszczeń użytkowych o łącznej powierzchni -
96,54 m², korytarz - 23,15 m² i pomieszczenie wc - 6,76
m²

Stawka wywoławcza czynszu: 46,00 PLN/m² netto
miesięcznie (słownie: czterdzieści sześć złotych za
1 metr kwadratowy netto miesięcznie)

Okres wynajmu: czas nieoznaczony

Tryb wynajmu: przetarg pisemny

Termin składania ofert: 03.01.2025r. godzina 14:00

Wadium:

1) Pow. biurowa - 239,90 m² - II piętro - 27147,08 PLN
(słownie: dwadzieścia siedem tysięcy sto czterdzieści
siedem 08/100 złotych czterysta

2) Pow. biurowa - 126,45 m² - III piętro - 14309,08 PLN
(słownie: czternaście tysięcy trzysta dziewięć 08/100
złotych)

Zdjęcie przedmiotu wynajmu



Opis przedmiotu wynajmu:

Pomieszczenia biurowe:

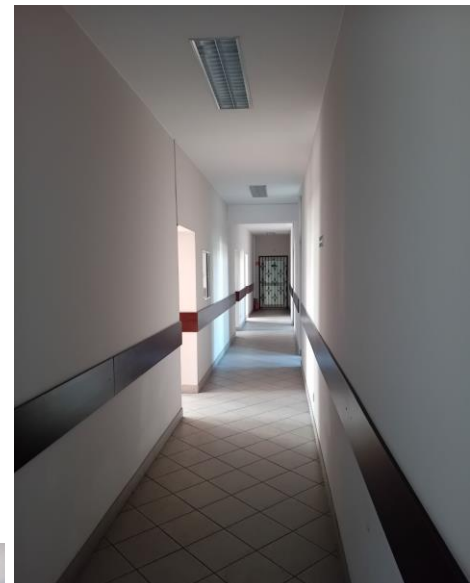
1. II piętro - 239,90 m² — 8 pomieszczeń użytkowych (190,68 m²), korytarz (36,93 m²) i dwa pomieszczenia wc (12,29 m²)
2. III piętro - 126,45 m² — 8 pomieszczeń użytkowych (96,54 m²), korytarz (23,15 m²) i pomieszczenie wc – 6,76 m²

budynku stanowiącego własność Poczty Polskiej SA położonego w Sopocie przy ul. Kościuszki 2.

Przedmiot najmu wyposażony jest w instalację elektryczną, wodociągowo-kanalizacyjną oraz centralnego ogrzewania.

Niezależnie od czynszu Najemca będzie ponosił opłaty za wodę, nieczystości płynne, gospodarowanie odpadami komunalnymi, podgrzania wody, sprzątnięcia cz. wspólnych oraz centralne ogrzewanie i energię elektryczną.

Zdjęcie poglądowe



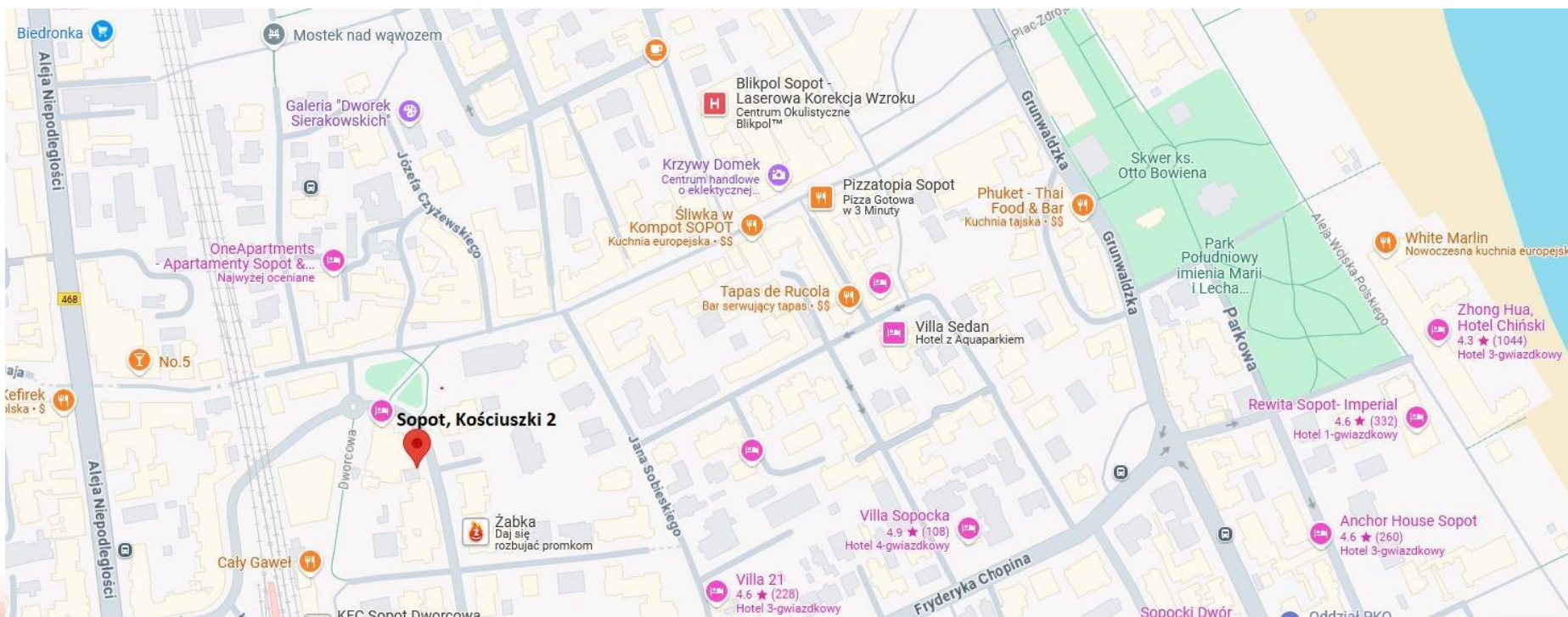
Opis nieruchomości:

Miejscowość	Sopot
Ulica, nr budynku	Kościuszki 2
Powierzchnia gruntu, w którym zlokalizowany jest przedmiot wynajmu	0,1405 ha
Nr działki ewidencyjnej, obręb	nr 55/2 i 55/3 , Nr 0001, M. Sopot
Księga wieczysta, Sąd Rejonowy, Nr Wydziału	GD1S/00004170/4, Sąd Rejonowy w Sopocie, IV Wydział Ksiąg Wieczystych
Stan prawny gruntu	użytkowaniu wieczystym Poczty Polskiej S.A.

Lokalizacja i dostępność komunikacyjna:

Nieruchomość położona w m. Sopot przy ul. Kościuszki 2, w województwie pomorskim, w powiecie m. Sopot, na Pobrzeżu Gdańskim, między Gdańskiem a Gdynią, z którymi tworzy Trójmiasto, w obrębie aglomeracji trójmiejskiej.

Budynek poczty położony jest równoległe do ul. Dworcowej - nowo wybudowanego deptaka z restauracjami, który skomunikowany jest z budynkiem Sopot Centrum, w której znajduje się min dworzec PKP. Lokalizacja bardzo dobra - ścisłe centrum z dworcem PKP w odległości około 400 m oraz deptaka – ul. Monte Cassino i 750 m od sopockiego mola.



Opis nieruchomości:

Nieruchomość oznaczona w ewidencji gruntów jako działki nr 55/2 i 55/3 o powierzchni 0,1405 ha, zabudowana budynkiem biurowym.



OBWIESZCZENIE O PRZETARGU NA NAJEM NIERUCHOMOŚCI W SOPOCIE PRZY UL. KOŚCIUSZKI 2

Wynajmujący: Poczta Polska S.A. z siedzibą w Warszawie, 00-940 Warszawa ul. Rodziny Hiszpańskich 8.

Prowadzący przetarg: Poczta Polska S.A., Regionu Infrastruktury Północ II, Al. Niepodległości 41/42, 70-940 Szczecin.

Miejsce przetargu: Poczta Polska S.A., Regionu Infrastruktury Północ I, ul. Targ Rakowy 7/8, 80-940 Gdańsk.

Przedmiot najmu:

- 1) powierzchnia biurowa 239,90 m² - II piętro – 8 pomieszczeń użytkowych o łącznej powierzchni - 190,68 m², korytarz – 36,93 m² i dwa pomieszczenia wc – 12,29 m²
- 2) powierzchnia biurowa 126,45 m² - III piętro – 8 pomieszczeń użytkowych o łącznej powierzchni - 96,54 m², korytarz – 23,15 m² i pomieszczenie wc – 6,76 m²

w budynku biurowym położonym w **Sopocie przy ul. Kościuszki 2**

Termin obowiązywania umowy najmu – czas nieoznaczony

Wysokość wywoławczej stawki czynszu: 46,00 zł/m²/m-c netto (słownie: czterdzieści sześć złotych za 1 metr kwadratowy miesięcznie).

Miejsce, termin i tryb składania ofert: Oferty dotyczące przetargu należy składać w zamkniętych kopertach w w Regionie Infrastruktury Płn I, Gdańsk, ul. Targ Rakowy 7/8 w sekretariacie pokój 105 do dnia 3 stycznia 2025 do godziny 14:00 z dopiskiem:

- 1) „Oferta najem lokali biurowych 239,90 m² - II piętro w Sopocie ul. Kościuszki 2 ”,
- 2) „Oferta najem lokali biurowych 126,450 m² - III piętro w Sopocie ul. Kościuszki 2 ”,

Warunkiem przystąpienia do przetargu jest wniesienie wadium w wysokości:

- 1) Pow. biurowa - 239,90 m² - II piętro - 27147,08 PLN (słownie: dwadzieścia siedem tysięcy sto czterdzieści siedem 08/100 złotych)**
- 2) Pow. biurowa -126,45 m²- III piętro - 14309,08 PLN (słownie: czternaście tysięcy trzysta dziewięć 08/100 złotych)**

Wadium należy wpłacić na rachunek bankowy Wynajmującego w Banku Pocztowym S.A. w Bydgoszczy nr 85 1320 0019 0099 0718 2000 0025 z dopiskiem na przelewie w rubryce tytułem :

- 1) „przetarg pow. 239,90 m - II p. Sopot, Kościuszki 2” lub
- 2) „przetarg pow. 126,45 m - III p. Sopot, Kościuszki 2”

Wadium powinno być wpłacone do dnia 03.01.2025r.. przy czym jako termin wpłaty rozumiany jest termin uznania wpłaty na rachunku bankowym Poczty Polskiej S.A. Wadium wpłacone przez Oferenta ulega zaliczeniu na poczet kaucji, która wynosi dwukrotność miesięcznego czynszu brutto.

Wadium przepada na rzecz Poczty Polskiej S.A.

- jeżeli Oferent, którego oferta została przyjęta uchyli się od zawarcia umowy najmu w wyznaczonym terminie,
- jeżeli żaden z oferentów nie zaoferuje co najmniej ceny wywoławczej.

Wadium złożone przez innych uczestników przetargu, których oferty nie zostaną przyjęte, podlega zwrotowi na wskazany rachunek bankowy, bezpośrednio po dokonaniu wyboru oferty lub unieważnieniu przetargu.

Warunki przystąpienia do przetargu:

- 1) złożenie pisemnej oferty ze stawką czynszu za 1m² na formularzu uczestnictwa w przetargu oraz złożenie pisemnego Oświadczenia o zapoznaniu się i akceptacji stanu technicznego przedmiotu najmu oraz treści projektu umowy najmu,
- 2) dołączenie do oferty potwierdzenia wpłaty wadium,
- 3) w przypadku przystąpienia do przetargu przez jednego z małżonków, konieczne jest przedłożenie pisemnego wyrażenia zgody współmałżonka na przystąpienie do przetargu z zamiarem najmu części nieruchomości, będącej przedmiotem przetargu, ze środków pochodzących z majątku wspólnego, za cenę ustaloną w przetargu,
- 4) w przypadku osób prawnych i jednostek organizacyjnych nieposiadających osobowości prawnej, osoba reprezentująca biorąca udział w przetargu zobowiązana jest do okazania odpowiednich dokumentów potwierdzających uprawnienie do reprezentowania tych osób lub jednostek w postępowaniu przetargowym.

Otwarcie ofert nastąpi w dniu 08.01.2025r.r. o godz.10.30 w siedzibie prowadzącego postępowanie.

Do przeprowadzenia przetargu wystarczy uczestnictwo jednego oferenta i zaoferowanie stawki czynszu nie niższej od stawki wywoławczej.

Okres związania ofertą wynosi 60 dni.

Bliższe informacje na temat najmu gruntu, przetargu oraz termin oględzin można uzgodnić w dni powszednie w godz. 8.00 – 14.00 pod nr telefonu: 502 012 370 ora 725 232 024 lub przez kontakt na adres e-mail **sekretariat.ri.polnoc.1@poczta-polska.pl**

POCZTA POLSKA S.A. ZASTRZEGA SOBIE PRAWO ODWOŁANIA PRZETARGÓW W KAŻDYM CZASIE BEZ PODANIA PRZYCZYN.

Formularz zgłoszenia uczestnictwa w procedurze wyłonienia najemcy

Dotyczy wynajmu m² powierzchni użytkowej położonej napiętrze w budynku biurowym, posadowionym na nieruchomości gruntowej w m. Sopot, ul. Kościuszki 2

Czas trwania umowy najmu: czas nieoznaczony.

Proponowana stawka czynszu:zł/m² netto

Dane uczestnika przetargu:

Imię i nazwisko/Firma:

Adres zamieszkania/Adres Firmy:

Telefon:

Adres mailowy.....

NIP: (dotyczy podmiotów gospodarczych).....

Nr dowodu osobistego:

Nr rachunku bankowego, na który należy zwrócić wadium lub jego część:.....

Oświadczenie

Ja niżej podpisany oświadczam, że zapoznałem się z/ze:

- 1) treścią ogłoszenia o przetargu na wynajem powierzchni użytkowej,
- 2) stanem technicznym i prawnym przedmiotu najmu oraz przyjmuję je bez zastrzeżeń.
- 3) treścią umowy najmu i przyjmuję zawarte w niej zapisy bez zastrzeżeń.
- 4) klauzulą informacyjną i wyrażam zgodę na przetwarzanie moich danych osobowych w celu prowadzenia postępowania na wynajem gruntu opisanego powyżej, a w przypadku wyboru mojej oferty w celu zawarcia i realizacji umowy najmu

.....
(data i podpis oferenta)

Klauzula informacyjna dot. przetwarzania danych osobowych w procesie przetargowym na najem lokalu użytkowego będącego własnością Poczty Polskiej S.A. zgodna z art. 13 i 14 ust. 1 i 2 Rozporządzenia Parlamentu Europejskiego I Rady (UE) 2016/679 z dnia 27 kwietnia 2016 r. w sprawie ochrony osób fizycznych w związku z przetwarzaniem danych osobowych i w sprawie swobodnego przepływu takich danych oraz uchylenia dyrektywy 95/46/WE

1. Administratorem Pani/Pana danych osobowych jest Poczta Polska S.A. z siedzibą przy ul. Rodziny Hiszpańskich 8, 00-940 Warszawa.
2. Kontakt z inspektorem danych osobowych: Inspektor ochrony danych Poczta Polska S.A. ul. Rodziny Hiszpańskich 8, 00-940 Warszawa, adres e-mail: inspektorodo@poczta-polska.pl
3. Pani/Pana dane osobowe będą przetwarzane w celu: realizacji procesu przetargowego na najem lokali biurowych będących własnością Poczty Polskiej S.A. na podstawie art. 6 ust 1 lit. b i c Rozporządzenia Parlamentu Europejskiego I Rady (UE) 2016/679 z dnia 27 kwietnia 2016 r. w sprawie ochrony osób fizycznych w związku z przetwarzaniem danych osobowych i w sprawie swobodnego przepływu takich danych oraz uchylenia dyrektywy 95/46/WE.
4. Dane osobowe mogą być przekazane do państwa trzeciego (Stanów Zjednoczonych Ameryki Północnej) na podstawie decyzji Komisji Europejskiej z 10 lipca 2023 r., stwierdzającej odpowiedni stopień ochrony, zapewniony przez „Ramy ochrony danych UE-USA” (EU-US Data Privacy Framework), w związku z korzystaniem przez administratora z rozwiązań chmurowych dostarczanych przez firmę Microsoft. Wykaz podmiotów, które przystąpiły do programu „Ram ochrony danych UE-USA” dostępny jest pod adresem: Participant Search (dataprivacyframework.gov).
5. Dane osobowe będą przechowywane przez okres niezbędny do podjęcia działań zmierzających do zawarcia Umowy, a także do czasu przedawnienia roszczeń.
6. Przysługuje Pani/Panu prawo dostępu do swoich danych osobowych, ich sprostowania, usunięcia lub ograniczenia przetwarzania.
7. Przysługuje Pani/Panu prawo wniesienia skargi do organu nadzorczego, którym jest Prezes Urzędu Ochrony Danych Osobowych.
8. Podanie przez Pana/Panią danych osobowych jest warunkiem uczestnictwa w przetargu Poczty Polskiej S.A.
9. Osobie, której dane dotyczą przysługuje prawo wniesienia skargi do Prezesa Urzędu Ochrony Danych Osobowych.
10. Podanie danych jest dobrowolne lecz niezbędne do zawarcia i wykonywania Umowy

Dane współmałżonka:

Imię i nazwisko:

Adres zamieszkania

Telefon:, Adres mailowy

NIP: (dotyczy przedsiębiorców)

PESEL: (dotyczy osób fizycznych)

Oświadczenie współmałżonka:

Wyrażam zgodę na przystąpienie mojego współmałżonka do przetargu na wynajem powierzchni użytkowej z zamiarem najmu powierzchni użytkowej w budynku PPSA w m. Sopot ul. Kościuszki 2 będącej przedmiotem przetargu, ze środków pochodzących z majątku wspólnego, za cenę ustaloną w postępowaniu.

.....
(podpis współmałżonka oferenta)

Klauzula informacyjna dot. przetwarzania danych osobowych w procesie przetargowym na najem lokalu użytkowego będącego własnością Poczty Polskiej S.A. zgodna z art. 13 i 14 ust. 1 i 2 Rozporządzenia Parlamentu Europejskiego i Rady (UE) 2016/679 z dnia 27 kwietnia 2016 r. w sprawie ochrony osób fizycznych w związku z przetwarzaniem danych osobowych i w sprawie swobodnego przepływu takich danych oraz uchylenia dyrektywy 95/46/WE

1. Administratorem Pani/Pana danych osobowych jest Poczta Polska S.A. z siedzibą przy ul. Rodziny Hiszpańskich 8, 00-940 Warszawa.
2. Kontakt z inspektorem danych osobowych: Inspektor ochrony danych Poczta Polska S.A. ul. Rodziny Hiszpańskich 8, 00-940 Warszawa, adres e-mail: inspektorodo@poczta-polska.pl
3. Pani/Pana dane osobowe będą przetwarzane w celu: realizacji procesu przetargowego na najem lokali biurowych będących własnością Poczty Polskiej S.A. na podstawie art. 6 ust 1 lit. b i c Rozporządzenia Parlamentu Europejskiego i Rady (UE) 2016/679 z dnia 27 kwietnia 2016 r. w sprawie ochrony osób fizycznych w związku z przetwarzaniem danych osobowych i w sprawie swobodnego przepływu takich danych oraz uchylenia dyrektywy 95/46/WE.
4. Dane osobowe mogą być przekazane do państwa trzeciego (Stanów Zjednoczonych Ameryki Północnej) na podstawie decyzji Komisji Europejskiej z 10 lipca 2023 r., stwierdzającej odpowiedni stopień ochrony, zapewniony przez „Ramy ochrony danych UE-USA” (EU-US Data Privacy Framework), w związku z korzystaniem przez administratora z rozwiązań chmurowych dostarczanych przez firmę Microsoft. Wykaz podmiotów, które przystąpiły do programu „Ram ochrony danych UE-USA” dostępny jest pod adresem: Participant Search (dataprivacyframework.gov).
5. Dane osobowe będą przechowywane przez okres niezbędny do podjęcia działań zmierzających do zawarcia Umowy, a także do czasu przedawnienia roszczeń.
6. Przysługuje Pani/Panu prawo dostępu do swoich danych osobowych, ich sprostowania, usunięcia lub ograniczenia przetwarzania.
7. Przysługuje Pani/Panu prawo wniesienia skargi do organu nadzorczego, którym jest Prezes Urzędu Ochrony Danych Osobowych.
8. Podanie przez Pana/Panią danych osobowych jest warunkiem uczestnictwa w przetargu Poczty Polskiej S.A.
9. Osobie, której dane dotyczą przysługuje prawo wniesienia skargi do Prezesa Urzędu Ochrony Danych Osobowych.
10. Podanie danych jest dobrowolne lecz niezbędne do zawarcia i wykonywania Umowy.

Nieruchomości Poczty Polskiej S.A.

Niniejsza broszura została sporządzona i udostępniona jedynie w celu ogólnie informacyjnym i nie stanowi ze strony Poczty Polskiej S.A. oferty w rozumieniu prawa cywilnego, oświadczenia woli ani wiedzy, jak również jakiegokolwiek zapewnienia odnośnie nieruchomości, jej stanu lub poszczególnych treści objętych broszurą.

Nieruchomości Poczty Polskiej S.A.

Kontakt:

Wydział Zarządzania Nieruchomościami

Region Infrastruktury Płn I

Adres: 80-940 Gdańsk, ul. Targ Rakowy 7/8,

Telefon: 725 232 024

E-mail: sekretariat.ri.polnoc.i@poczta-polska.pl

Administrator obiektu

Dział Zarządców

Adres: 80-940 Gdańsk, ul. Targ Rakowy 7/8,

Telefon: 502 012 370