

Adres nieruchomości:

**Czudec ul. Jasielska 11
powiat strzyżowski
województwo podkarpackie**

Przedmiot wynajmu:

**Lokal mieszkalny o powierzchni
34,25 m²
usytuowany na I piętrze budynku**



- Okres wynajmu: 12 miesięcy
- Tryb wynajmu: przetarg pisemny
- Termin składania ofert: 19.12.2024 r.
- Otwarcie ofert: 20.12.2024 r.
- Stawka wywoławcza czynszu: 21,10 zł/m² netto (słownie : dwadzieścia jeden złotych 10/100 za 1 m kwadratowy powierzchni mieszkalnej netto miesięcznie)
- Wadium: 2 168,04 zł (słownie: dwa tysiące sto sześćdziesiąt osiem złotych cztery grosze)

Opis przedmiotu wynajmu:

Lokal mieszkalny usytuowany na I piętrze budynku i składa się z następujących pomieszczeń: pokój 1 o pow. 14,21 m², kuchnia o pow. 10,27 m², korytarz o pow. 6,96 m², łazienka o pow. 2,81 m². Łączna powierzchnia użytkowa wynosi 34,25 m².

Budynek, w którym znajduje się przedmiotowy lokal mieszkalny wyposażony jest w instalacje: elektryczną, wodno-kanalizacyjną, centralnego ogrzewania.



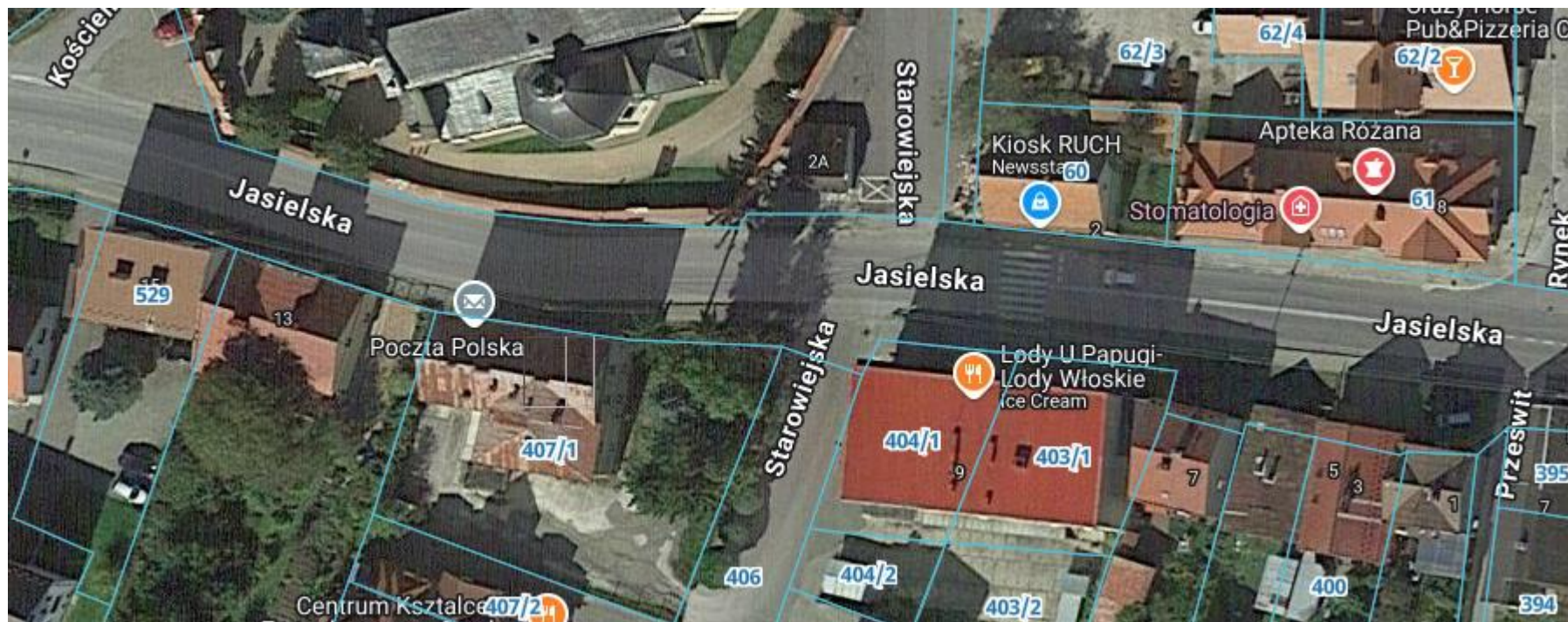
Opis nieruchomości:

Miejscowość	Czudec
Ulica, nr budynku	Jasielska 11
Powierzchnia budynku, w których zlokalizowany jest przedmiot wynajmu	298,45 m ²
Nr działki ewidencyjnej, obręb	407/1
Księga wieczysta, Sąd Rejonowy, Nr Wydziału	RZ1S/00035863/2, Sąd Rejonowy w Strzyżowie, IV Wydział Ksiąg Wieczystych
Stan prawny gruntu	Grunt oddany w użytkowanie wieczyste, budynek stanowiący odrębną nieruchomość

Lokalizacja i dostępność komunikacyjna:

Nieruchomość, w której mieści się przedmiotowy lokal mieszkalny położona jest w miejscowości Czudec, który leży na skraju Pogórza Strzyżowskiego, przy drodze wojewódzkiej nr 988. Budynek, w którym mieści się lokal znajduje się w centrum miejscowości, w niedalekiej odległości od zabudowy handlowo-usługowej.

W obrębie nieruchomości znajduje się Urząd Poczty.



źródło: <https://geoportal.360.pl>

OBWIESZCZENIE O PRZETARGU NA NAJEM LOKALU MIESZKALNEGO

Wynajmujący: POCZTA POLSKA S.A. z siedzibą w Warszawie, 00-940 Warszawa, ul. Rodziny Hiszpańskich 8.

Prowadzący przetarg: Poczta Polska S.A., Region Infrastruktury Południe II, ul. Prokocimska 6, 30-945 Kraków

Miejsce przetargu: ul. Matuszczaka 5, 35-083 Rzeszów, Wydział Zarządzania Nieruchomościami p. nr 26

Charakterystyka przedmiotu najmu: Lokal mieszkalny usytuowany w budynku na I piętrze, składający się z pomieszczeń o łącznej powierzchni użytkowej 34,25 m², w tym: 1 pokój o pow. 14,21 m², kuchnia o pow. 10,27 m², korytarz o pow. 6,96 m², łazienka o pow. 2,81 m².

Lokal posiada świadectwo charakterystyki energetycznej :

Wskaźnik rocznego zapotrzebowania na energię użytkową: EU=203,47 kWh/(m² · rok)

Wskaźnik rocznego zapotrzebowania na energię końcową EK= 342,73 kWh/(m² · rok)

Wskaźnik rocznego zapotrzebowania na nieodnawialną energię pierwotną EP=440,04 kWh/(m² · rok)

Jednostkowa wielkość emisji CO₂:EP=0,0902 t CO₂/(m² · rok)

Udział odnawialnych źródeł energii w rocznym zapotrzebowaniu na energię końcową: U oze=0,00%

Termin obowiązywania umowy najmu – 12 miesięcy

Wywoławcza stawka czynszu netto wynosi: 21,10 zł/m² netto miesięcznie

Stawka wywoławcza czynszu nie obejmuje opłat eksploatacyjnych z tyt. kosztów ogrzewania , dostawy wody oraz opłat za wywóz nieczystości stałych i odprowadzenie nieczystości płynnych. Na dostawę energii elektrycznej Najemca podpisuje indywidualną umowę z dostawcą.

Umowa najmu zostanie zawarta w trybie rozdz. 2 b (najem instytucjonalny) Ustawy o ochronie praw lokatorów, mieszkaniowym zasobie gminy i o zmianie Kodeksu Cywilnego (t.j. Dz.U. z 2023 r. poz. 725).

Wydanie lokalu Najemcy poprzedzone jest dostarczeniem Wynajmującemu, nie później niż w terminie 14 dni od dnia zawarcia umowy najmu, oświadczenia w formie aktu notarialnego o dobrowolnym poddaniu się egzekucji zgodnie z art. 777 Kodeksu postępowania cywilnego w związku z art. 19 f ust. 3 ustawy z dnia 21 czerwca 2001 r. o ochronie praw lokatorów, mieszkaniowym zasobie gminy i o zmianie Kodeksu cywilnego z późn. zm., co do obowiązku zapłaty wszelkich należności wynikających z umowy najmu lokalu oraz obowiązku opróżnienia i wydania lokalu używanego na podstawie umowy najmu instytucjonalnego w terminie wskazanym w żądaniu opróżnienia lokalu, nie dłuższym niż 7 dni oraz oświadczenia Najemcy w formie aktu notarialnego o przyjęciu do wiadomości, że w razie konieczności wykonania zobowiązania wydania i opróżnienia lokalu, Najemcy nie będzie przysługiwać prawo do lokalu socjalnego ani pomieszczenia tymczasowego.

Najemca zobowiązany jest do dostarczenia Wynajmującemu, nie później niż w terminie 14 dni od dnia zawarcia umowy najmu kopii polisy lub innego dokumentu potwierdzającego zawarcie umowy ubezpieczenia ogólnego w zakresie odpowiedzialności cywilnej obejmującego swoim zakresem wszelkie szkody osobowe i majątkowe, mogące powstać w lokalu lub na terenie nieruchomości w związku z użytkowaniem lokalu, w szczególności za szkody wyrządzone osobom trzecim (np. innym najemcom) oraz Wynajmującemu.

Termin i miejsce składania ofert:

Oferty w zaklejonych kopertach należy składać do dnia **19.12.2024r. do godz. 14.00** w pokoju nr 26 w budynku przy ul. Matuszczaka 5, 35-083 Rzeszów z napisem na kopercie: „Postępowanie na najem lokalu mieszkalnego - Czudec ul. Jasielska 11”. W przypadku składania ofert drogą pocztową zaklejoną kopertę z ofertą należy umieścić w drugiej kopercie, zaadresowanej na adres: Poczta Polska SA, Region Infrastruktury Południe II, WZN, ul. Matuszczaka 5, 35-083 Rzeszów. Liczy się data wpływu oferty do w/w obiektu.

Otwarcie ofert odbędzie się w pokoju nr 26 w budynku przy ul. Matuszczaka 5, 35-083 Rzeszów, w dniu **20.12.2024 r. o godz. 11:00**.

Warunki przystąpienia do procedury:

Warunkiem przystąpienia do przetargu jest wniesienie **wadium** w wysokości: 2 168,04 zł (słownie: dwa tysiące sto sześćdziesiąt osiem złotych 04/100) stanowiącej trzykrotność miesięcznego czynszu.

Wadium należy wpłacić na rachunek bankowy numer **85 1320 0019 0099 0718 2000 0025** , prowadzony przez Bank Pocztowy SA w Bydgoszczy. W tytule wpłaty proszę wpisać: „Przetarg: lokal mieszkalny –Czudec ul. Jasielska 11”

Wadium powinno być wpłacone do dnia 19.12.2024 r., przy czym jako termin wpłaty rozumie się dzień uznania rachunku Poczty Polskiej.

W przypadku przystąpienia do przetargu osoby pozostającej w związku małżeńskim, konieczne jest przedłożenie pisemnego wyrażenia zgody przez współmałżonka na przystąpienie do przetargu, z zamiarem najmu lokalu mieszkalnego będącego przedmiotem przetargu, ze środków pochodzących z majątku wspólnego, za cenę ustaloną w przetargu.

W przypadku osób prawnych i jednostek organizacyjnych nie posiadających osobowości prawnej, osoba reprezentująca biorąca udział w przetargu zobowiązana jest do okazania odpowiednich dokumentów potwierdzających uprawnienie do reprezentowania tych osób lub jednostek w postępowaniu przetargowym.

Uwaga:

Wadium wpłacone przez Oferenta ulega zaliczeniu na poczet kaucji, stanowiącej trzykrotność miesięcznego czynszu.

Wadium przepada na rzecz Regionu Infrastruktury Południe II jeżeli Oferent, którego oferta została przyjęta uchyli się w wyznaczonym terminie od zawarcia i wprowadzenia w życie umowy najmu.

Wadium złożone przez innych uczestników przetargu, których oferty nie zostaną przyjęte podlega zwrotowi na podany rachunek, bezpośrednio po dokonaniu wyboru oferty lub unieważnienia przetargu.

Dodatkowo Warunkiem przystąpienia do przetargu jest:

- Złożenie pisemnej oferty ze stawką czynszu za 1 m²,
- Zapoznanie się z treścią ogłoszenia o wynajmie, przedmiotem najmu, stanem technicznym lokalu oraz warunkami najmu.
- Złożenie pisemnego Oświadczenia o zapoznaniu się z treścią ogłoszenia o wynajmie i akceptacji stanu technicznego przedmiotu przetargu oraz treści projektu umowy najmu.

Z projektem umowy najmu można się zapoznać pod adresem ul. Matuszczaka 5, 35-083 Rzeszów pokój numer 26 Wydział Zarządzania Nieruchomościami.
Możliwość przesłania e-mailem.

Okres wiązania ofert wynosi 60 dni. Jedna złożona oferta wystarczy do odbycia przetargu.

Data wynajmu jest uzależniona od terminu opróżnienia lokalu przez obecnego lokatora.

Bliższe informacje na temat stanu technicznego lokalu oraz termin oględzin można uzgodnić w dni powszednie od godz. 8:00 do godz. 14:00 pod nr telefonu: 502 014 340.

KLAUZULA INFORMACYJNA

Wyrażam zgodę na przetwarzanie moich danych osobowych w celu realizacji procesu przetargowego na najem lokalu mieszkalnego będącego własnością Poczty Polskiej S.A.

Klauzula informacyjna dot. przetwarzania danych osobowych osób zawierających z Poczta Polska S.A. umowę najmu lokalu mieszkalnego zgodna z art. 13 ust. 1 i 2 Rozporządzenia Parlamentu Europejskiego i Rady (UE) 2016/679 z dnia 27 kwietnia 2016 r. w sprawie ochrony osób fizycznych w związku z przetwarzaniem danych osobowych i w sprawie swobodnego przepływu takich danych oraz uchylenia dyrektywy 95/46/WE

1. Administratorem Pani/Pana danych osobowych jest Poczta Polska S.A. z siedzibą przy ul. Rodziny Hiszpańskich 8, 00-940 Warszawa.
2. Kontakt z inspektorem danych osobowych: Inspektor ochrony danych Poczta Polska S.A. ul. Rodziny Hiszpańskich 8, 00-940 Warszawa, adres e-mail: inspektorodo@poczta-polska.pl.
3. Pani/Pana dane osobowe będą przetwarzane w celu podjęcia działań koniecznych do zawarcia i wykonania umowy najmu lokalu mieszkalnego, wykonania ciężących na administratorze obowiązków prawnych (tj. wystawienie i przechowywanie faktur oraz dokumentów księgowych), ustalenia, obrony i dochodzenia roszczeń na podstawie art. 6 ust 1 lit. b, c i f Rozporządzenia Parlamentu Europejskiego i Rady (UE) 2016/679 z dnia 27 kwietnia 2016 r. w sprawie ochrony osób fizycznych w związku z przetwarzaniem danych osobowych i w sprawie swobodnego przepływu takich danych oraz uchylenia dyrektywy 95/46/WE.
4. Dane osobowe wskazane we wniosku mogą być przekazane do państw trzecich, w związku z korzystaniem z rozwiązań chmurowych dostarczanych przez firmę Microsoft na podstawie standardowych klauzul ochrony danych przyjętych przez Komisję Europejską, dostępnych w części Online Services Data Protection Addendum (DPA) pod adresem: <https://www.microsoft.com/en-us/licensing/product-licensing/products.aspx>.
5. Dane osobowe będą przechowywane przez okres trwania Umowy i rozliczeń po jej zakończeniu, przez okres wymagany dla wypełnienia obowiązków wynikających z przepisów prawa podatkowego i rachunkowego, a także do czasu przedawnienia roszczeń wynikających z Umowy.
6. Przysługuje Pani/Panu prawo dostępu do swoich danych osobowych, ich sprostowania, usunięcia, lub ograniczenia przetwarzania oraz wniesienia sprzeciwu wobec przetwarzania.
7. Przysługuje Pani/Panu prawo wniesienia skargi do organu nadzorczego, którym jest Prezes Urzędu Ochrony Danych Osobowych.
8. Podanie przez Pana/Panią danych osobowych jest warunkiem zawarcia umowy.

Formularz zgłoszenia uczestnictwa w przetargu

Dotyczy wynajmu części nieruchomości: lokal mieszkalny w miejscowości Czudec przy ul. Jasielskiej 11 o powierzchni użytkowej 34,25 m², zlokalizowany na I piętrze, składający się z 1 pokoju, kuchni, łazienki i korytarza.

Okres najmu: **12 m-cy**

Niezależnie od czynszu wyłoniony Najemca zobowiązany będzie do uiszczania opłat za centralne ogrzewanie, zużycie wody i odprowadzania ścieków oraz wywóz nieczystości stałych. Opłaty za zużycie energii elektrycznej pokrywane będą przez lokatora na podstawie odrębnej umowy, zawartej bezpośrednio z dostawcą.

Wpłacone wadium zaliczone zostanie na poczet kaucji zabezpieczającej stanowiącej trzykrotność miesięcznego czynszu za najem lokalu będącego przedmiotem niniejszego postępowania.

Wydanie lokalu Najemcy poprzedzone jest dostarczeniem Wynajmującemu nie później niż w terminie 14 dni od dnia zawarcia umowy najmu oświadczenia w formie aktu notarialnego o dobrowolnym poddaniu się egzekucji zgodnie z art. 777 Kodeksu postępowania cywilnego w związku z art. 19 f ust. 3 ustawy z dnia 21 czerwca 2001 r. o ochronie praw lokatorów, mieszkaniowym zasobie gminy i o zmianie Kodeksu cywilnego z późn. zm., co do obowiązku zapłaty wszelkich należności wynikających z umowy najmu lokalu oraz obowiązku opróżnienia i wydania lokalu używanego na podstawie umowy najmu instytucjonalnego w terminie wskazanym w żądaniu opróżnienia lokalu, nie dłuższym niż 7 dni oraz oświadczenia Najemcy w formie aktu notarialnego o przyjęciu do wiadomości, że w razie konieczności wykonania zobowiązania wydania i opróżnienia lokalu, Najemcy nie będzie przysługiwać prawo do lokalu socjalnego ani pomieszczenia tymczasowego.

Najemca zobowiązany jest do dostarczenia Wynajmującemu nie później niż w terminie 14 dni od dnia zawarcia umowy najmu kopii polisy lub innego dokumentu potwierdzającego zawarcie umowy ubezpieczenia ogólnego w zakresie odpowiedzialności cywilnej obejmującego swoim zakresem wszelkie szkody osobowe i majątkowe, mogące powstać w lokalu lub na terenie nieruchomości w związku z użytkowaniem lokalu, w szczególności za szkody wyrządzone osobom trzecim (np. innym najemcom) oraz Wynajmującemu.

Dane uczestnika przetargu:

Imię i nazwisko/Firma przedsiębiorcy:

Adres zamieszkania/Siedziba i adres przedsiębiorcy:

Adres do korespondencji:.....

Telefon:

Adres mailowy.....

NIP: (dotyczy przedsiębiorców).....

PESEL: (dotyczy osób fizycznych).....

Stan cywilny.....

Proponowana stawka czynszu za 1 m² (nie może być niższa niż stawka wywoławcza).....

Słownie:.....

OŚWIADCZENIE

Ja niżej podpisany oświadczam, że zapoznałem się z treścią obwieszczenia o przetargu, stanem technicznym lokalu mieszkalnego a także z treścią projektu umowy najmu oraz klauzulą informacyjną. Wyrażam zgodę na przetwarzanie moich danych osobowych w celu prowadzenia postępowania przetargowego na wynajem lokalu mieszkalnego opisanego powyżej, a w przypadku wyboru mojej oferty w celu zawarcia i realizacji umowy najmu i przyjmuję je bez zastrzeżeń.

.....
(podpis oferenta)

Dane współmałżonka:

Imię i nazwisko/Firma przedsiębiorcy:.....
Adres zamieszkania
Telefon:, Adres mailowy.....
NIP: (dotyczy przedsiębiorców).....
PESEL: (dotyczy osób fizycznych).....

OŚWIADCZENIE WSPÓŁMAŁŻONKA

Wyrażam zgodę na przystąpienie mojego współmałżonka do przetargu na wynajem lokalu mieszkalnego z zamiarem najmu lokalu mieszkalnego będącego przedmiotem przetargu, ze środków pochodzących z majątku wspólnego, za cenę ustaloną w przetargu.

.....
(podpis współmałżonka oferenta)

OŚWIADCZENIE

Jestem świadomy/a odpowiedzialności karnej za złożenie fałszywych oświadczeń wynikającej z art. 233 § 6 ustawy z dnia 6 czerwca 1997r. Kodeks karny (Dz. U. z 2019r. poz. 1950, z późn. zm.).

.....
(podpis oferenta)

Nieruchomości Poczty Polskiej S.A.

Niniejsza broszura została sporządzona i udostępniona jedynie w celu ogólnie informacyjnym i nie stanowi ze strony Poczty Polskiej S.A. oferty w rozumieniu prawa cywilnego, oświadczenia woli ani wiedzy, jak również jakiegokolwiek zapewnienia odnośnie nieruchomości, jej stanu lub poszczególnych treści objętych broszurą.

Nieruchomości Poczty Polskiej S.A.

Kontakt:

Wydział Zarządzania Nieruchomościami

Adres: ul. Matuszczaka 5, 35-083 Rzeszów

Telefon: 502 014 340

Dział Administrowania Nieruchomościami

Adres: ul. Matuszczaka 5, 35-083 Rzeszów

Telefon: 502 014 246